

# Detailkatalog Gebäudeabschlusswand

Umweltfreundliche Bauprodukte  
aus nachwachsenden Rohstoffen

# Konstruktionen

## INHALT

Holzrahmenbau  
Vorhangfassade  
WDVS



  
**STEICO**  
Das Naturbausystem

# STEICO Detailkatalog - Inhaltsverzeichnis

## Grundstruktur

### 1. Ebene

Bauteil	
AW	Außenwand
DA	Dach
DE	Decke

### 2. Ebene

Typ	
WDVS	Wärmedämmverbundsystem
VHF	Vorhangfassade
SD	Steildach
FD	Flachdach
HB	Holzbalken
MH	Massivholz
BE	Beton

### 3. Eben

Konstruktion	
HRB	Holzrahmenbau
MHG	Massivholzwand gedübelt
MHHU	Massivholzwand holz UK
MWHU	Mauerwerk holz UK
MWG	Mauerwerk geklebt und gedübelt
MW	Mauerwerk
ZSD	Zwischensparrendämmung
ADD	Aufdachdämmung
nsi	Nicht sichtbar
si	Sichtbar
Be	Beton

# STEICO Detailkatalog - Inhaltsverzeichnis

## 4. Ebene

Bereich	
1	Sockel
2	Außenwand / Systemübergänge
3	Fenster / Tür
4	Rollo
5	Raffstore & Jalousie
6	Dach / Systemübergänge
7	Decke / Systemübergänge
1	First
2	Traufe
3	Ortgang
4	DFF
5	Elementstoß
6	Kehlbalkenanschluss
7	Anschlüsse

# STEICO Detailkatalog - Inhaltsverzeichnis

## Gebäudeabschlusswand (GAW)

Wärmedämmverbundsystem (WDVS)

Holzrahmenbau (HRB)

### Außenwand / Systemübergänge

GAW-WDVS-HRB-1-10      AW - Übergänge - Gebäudetrennwand      Seite 6

### Dach / Systemübergänge

GAW-WDVS-HRB-2-10      Dach - Übergänge - Anschluss an Gebäudetrennwand      Seite 7

### Decke / Systemübergänge

GAW-WDVS-HRB-3-10      Decke - Übergänge - Anschluss an Gebäudetrennwand      Seite 8

Variante 1

GAW-WDVS-HRB-3-20      Decke - Übergänge - Anschluss an Gebäudetrennwand      Seite 9

Variante 2

## Gebäudeabschlusswand (GAW)

Vorhangfassade (VHF)

Holzrahmenbau (HRB)

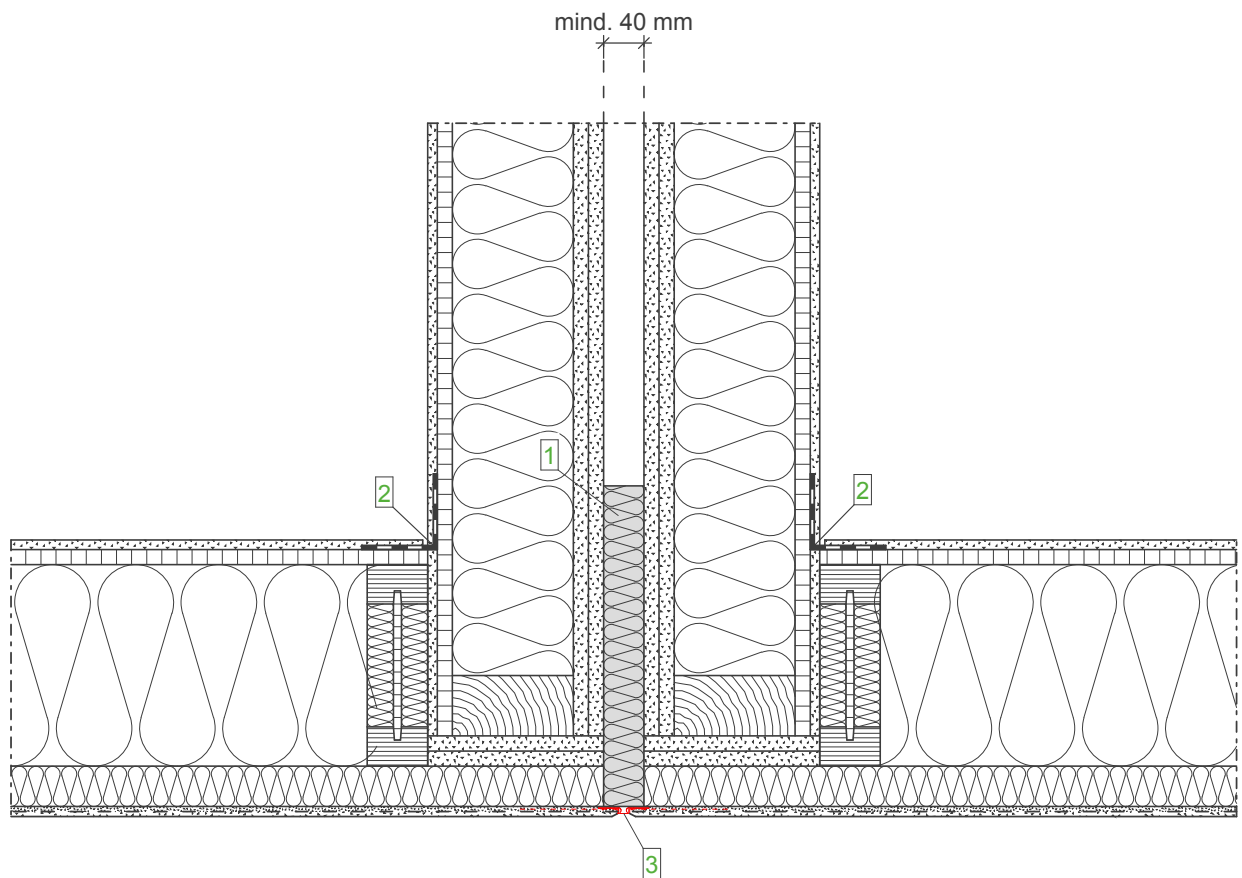
### Außenwand / Systemübergänge

AW-GAW-VHF-HRB-1-10      AW - Übergänge - Gebäudetrennwand      Seite 11

# Gebäudeabschlusswand WDVS - Holzrahmenbau

Wandaufbau  
(von innen nach außen)

Nr.	Material	Dicke in cm
1	GKB- Platte	0.95
2	OSB- Platte, luftdicht verklebt	1.50
3	STEICOflex mit KVH 60/120	12.00
4	Fermacell x 2	1.50



**Aufbau Gebäudeabschlusswand  
(von innen nach außen)**

- GKB-Platte 9,5 mm
- OSB-Platte 15 mm
- KVH 60/120 mm  
STEICOflex
- Fermacell 2 x 15 mm

**Aufbau Außenwand  
(von innen nach außen)**

- GKB-Platte 9,5 mm
- Holzwerkstoffplatte 15 mm
- STEICOjoist (SJ 60) 200 mm
- STEICOflex 200 mm
- STEICOprotect 40 mm

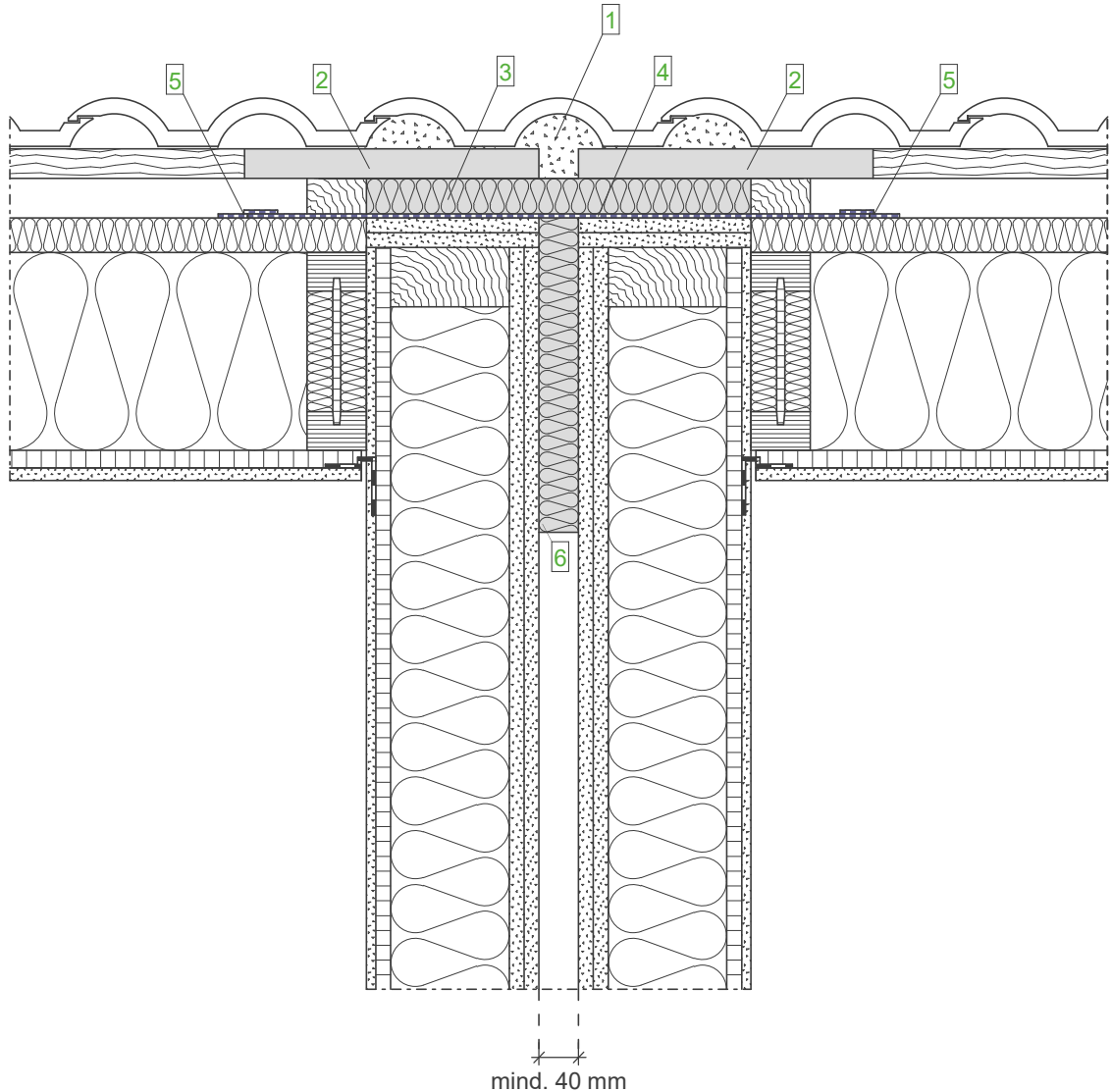
**Legende:**

1	Nicht brennbarer Dämmstoff Schmelzpunkt > 1000 °C
2	STEICOmultip tape
3	Fugenprofil

**Wichtiger Hinweis:**

Die vorstehende Abbildung stellt lediglich einen Planungsvorschlag dar. Anwendbarkeit, Vollständigkeit und Übereinstimmung mit dem jeweils geltenden Stand der Technik sind vom Verarbeiter / Kunden eigenverantwortlich zu prüfen. In keinem Fall kann dieser Planungsvorschlag individuelle planerische Detailangaben ersetzen.

AW - Übergänge - Gebäudeabschlusswand			
Datum: 12.03.2015	Detailnummer: GAW-WDVS-HRB-1-10		
Änderung: 15.03.2019	Bearbeiter: L. Pichlmeier	Maßstab: 1 : 7.5	



**Aufbau Gebäudeabschlusswand  
(von innen nach außen)**

- GKB-Platte 9,5 mm
- OSB-Platte 15 mm
- KVH 60/120 mm  
STEICOflex
- Fermalcell 2 x 15 mm

**Dachaufbau  
(von innen nach außen)**

- GKB-Platte 12,5 mm
- Holzwerkstoffplatte 18 mm
- STEICOjoist (SJ 60) 200 mm  
STEICOflex 200 mm
- STEICOuniversal 35 mm
- Konterlattung 60/40 mm
- Traglattung 50/30 mm
- Dachziegel

**Legende:**

1	Hohlräume mit nichtbrennbarem Baustoff ausgefüllt z.B. Mörtelbett
2	Metallspange
3	Mineralfaserplatte Baustoffklasse A1, nicht brennbar Schmelzpunkt > 1000 °C Rohdichte ca. 95 kg/m <sup>3</sup>
4	STEICOMulti UDB
5	STEICOMulti tape F (min. 100 mm) + STEICOMulti primer
6	Nicht brennbarer Dämmstoff Schmelzpunkt > 1000 °C

**Wichtiger Hinweis:**

Die vorstehende Abbildung stellt lediglich einen Planungsvorschlag dar. Anwendbarkeit, Vollständigkeit und Übereinstimmung mit dem jeweils geltenden Stand der Technik sind vom Verarbeiter / Kunden eigenverantwortlich zu prüfen. In keinem Fall kann dieser Planungsvorschlag individuelle planerische Detailvorgaben ersetzen.

Dach - Übergänge - Anschluss an Gebäudeabschlusswand

Datum: 12.03.2015

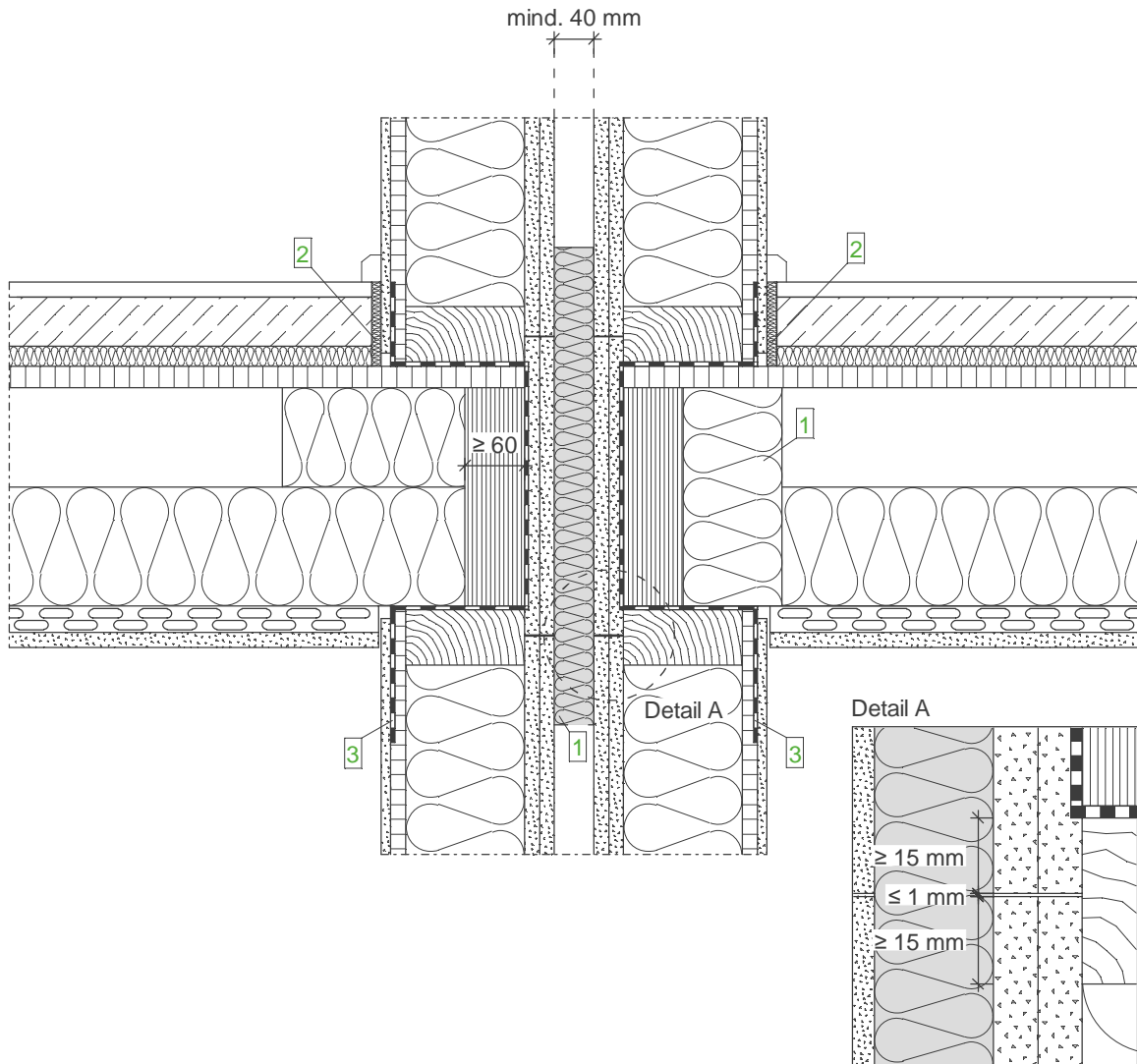
Detailnummer: GAW-WDVS-HRB-2-10

Änderung: 19.08.2019

Bearbeiter: L. Pichlmeier

Maßstab: 1 : 7.5

**STEICO**  
Das Naturbausystem



**Aufbau Gebäudeabschlusswand  
(von innen nach außen)**

- GKB-Platte 9,5 mm
- OSB-Platte 15 mm
- KVH 60/120 mm  
STEICOflex
- Fermacell 2 x 15 mm

**Aufbau Decke**

- Fußbodenbelag
- Nassestrich 50 mm
- STEICOtherm SD 20 mm
- Holzwerkstoffplatte 22 mm
- STEICO LVL 45 x 220 mm
- STEICOflex 120 mm
- Federschiene 27 mm
- GKF-Platte 15 mm

**Legende:**

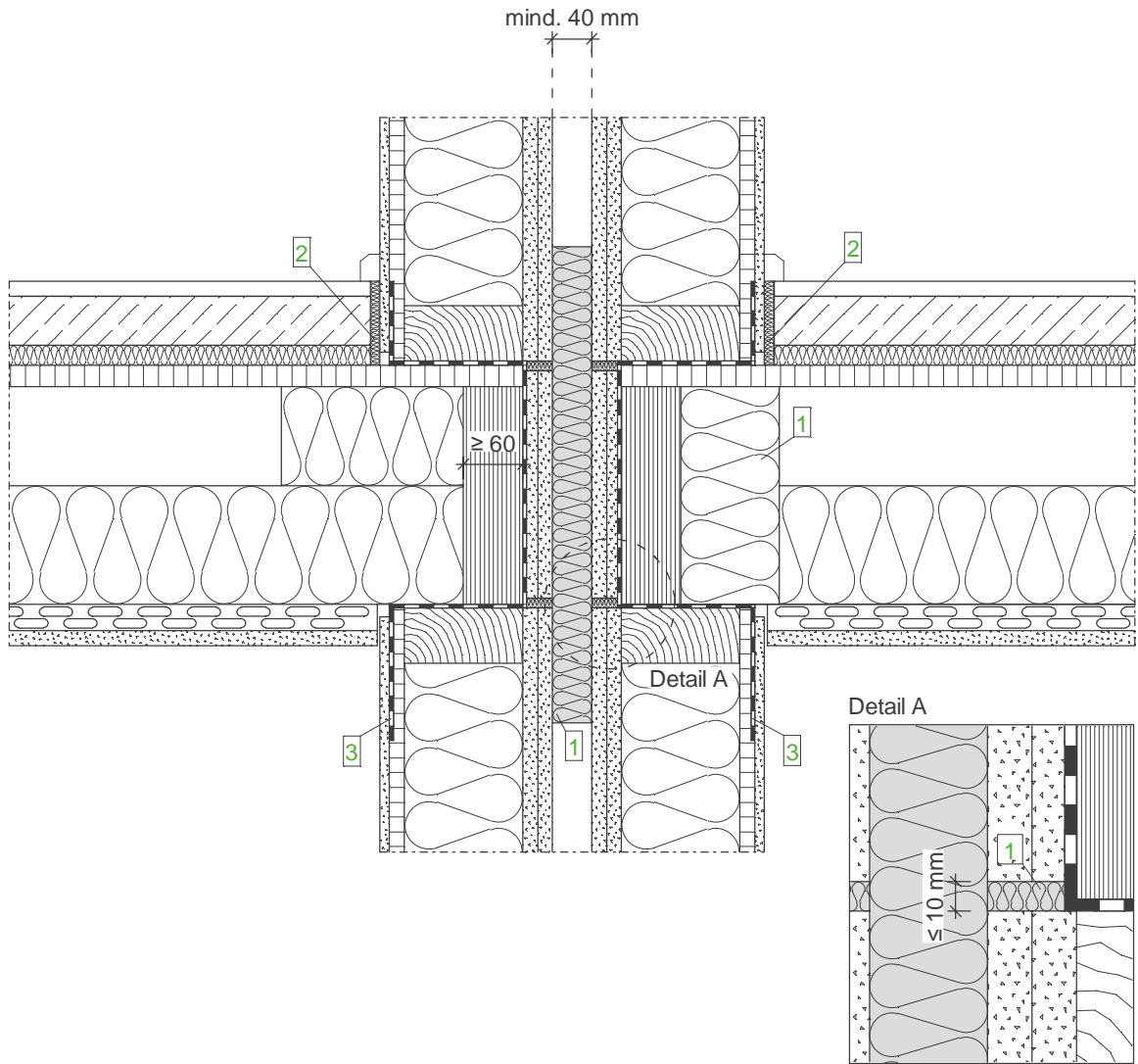
1	Nicht brennbarer Dämmstoff Schmelzpunkt > 1000 °C
2	STEICOsoundstrip
3	Luftdichter Anschluss

**Wichtiger Hinweis:**

Die vorstehende Abbildung stellt lediglich einen Planungsvorschlag dar. Anwendbarkeit, Vollständigkeit und Übereinstimmung mit dem jeweils geltenden Stand der Technik sind vom Verarbeiter / Kunden eigenverantwortlich zu prüfen. In keinem Fall kann dieser Planungsvorschlag individuelle planerische Detailvorgaben ersetzen.

Decke - Übergänge - Anschluss an Gebäudeabschlusswand - Fuge 1		
Datum: 12.11.2018	Detailnummer: GAW-WDVS-HRB-3-10	
Änderung: 04.08.2020	Bearbeiter: L. Pichlmeier	Maßstab: 1 : 7.5





**Aufbau Gebäudeabschlusswand  
(von innen nach außen)**

- GKB-Platte 9,5 mm
- OSB-Platte 15 mm
- KVH 60/120 mm  
STEICOflex
- Fermacell 2 x 15 mm

**Aufbau Decke**

- Fußbodenbelag
- Nassestrich 50 mm
- STEICOtherm SD 20 mm
- Holzwerkstoffplatte 22 mm
- STEICO LVL 45 x 220 mm
- STEICOflex 120 mm
- Federschiene 27 mm
- GKF-Platte 15 mm

**Legende:**

1	Nicht brennbarer Dämmstoff Schmelzpunkt > 1000 °C
2	STEICOsoundstrip
3	Luftdichter Anschluss

**Wichtiger Hinweis:**

Die vorstehende Abbildung stellt lediglich einen Planungsvorschlag dar. Anwendbarkeit, Vollständigkeit und Übereinstimmung mit dem jeweils geltenden Stand der Technik sind vom Verarbeiter / Kunden eigenverantwortlich zu prüfen. In keinem Fall kann dieser Planungsvorschlag individuelle planerische Detailangaben ersetzen.

Decke - Übergänge - Anschluss an Gebäudeabschlusswand - Fuge 2

Datum: 12.11.2018

Detailnummer: GAW-WDVS-HRB-3-20

Änderung: 04.08.2020

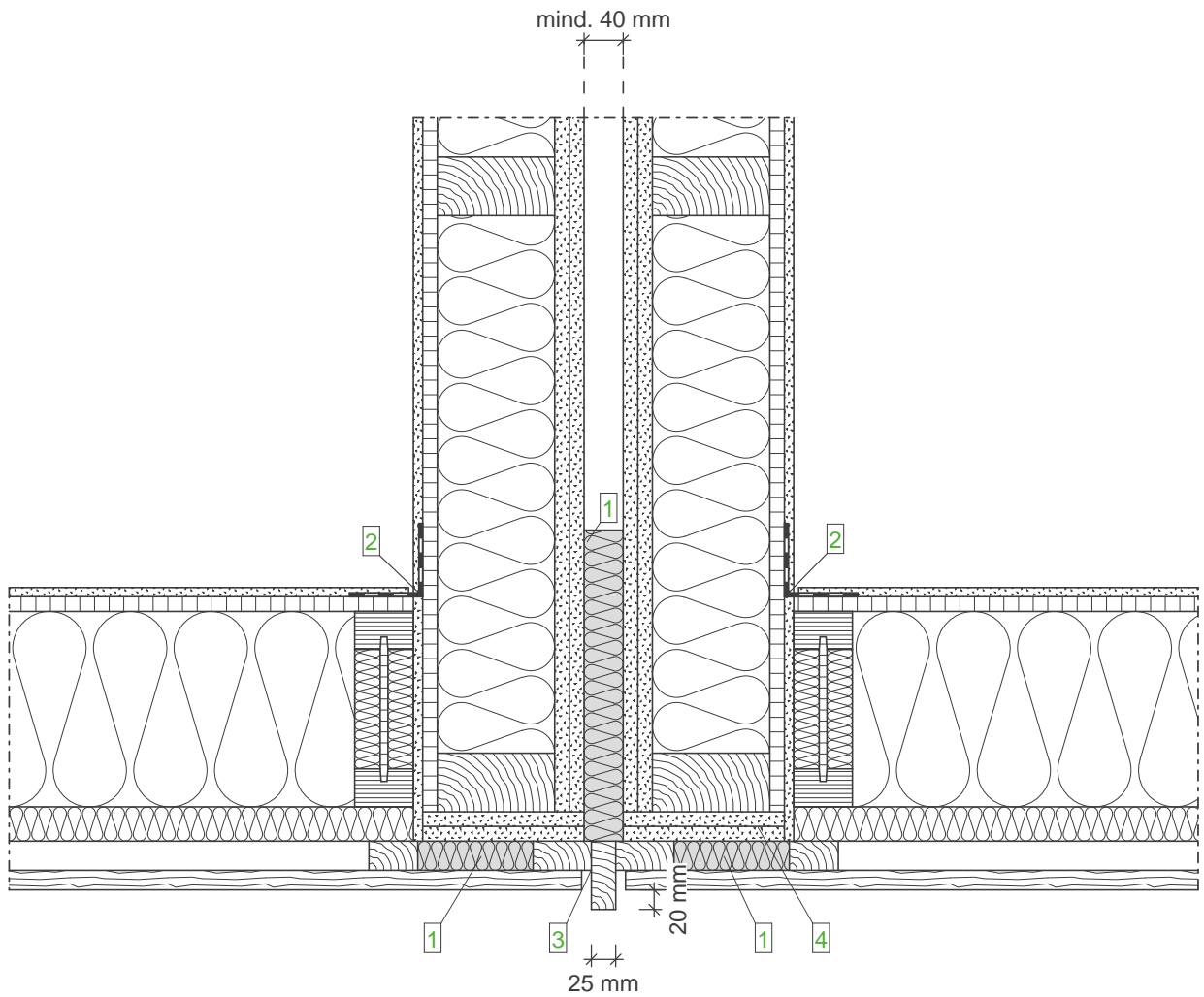
Bearbeiter: L. Pichlmeier

Maßstab: 1 : 7.5

# Gebäudeabschlusswand Vorhangfassade - Holzrahmenbau

Wandaufbau  
(von innen nach außen)

Nr.	Material	Dicke in cm
1	GKB- Platte	0.95
2	OSB- Platte, luftdicht verklebt	1.50
3	STEICOflex mit KVH 60/120	12.00
4	Fermacell x 2	1.50



**Aufbau Gebäudeabschlusswand  
(von innen nach außen)**

- GKB-Platte 9,5 mm
- OSB-Platte 15 mm
- KVH 60/120 mm
- STEICOflex
- Fermacell 2 x 15 mm

**Aufbau Außenwand  
(von innen nach außen)**

- GKB-Platte 9,5 mm
- Holzwerkstoffplatte 15 mm
- STEICOWall (SW 60) 200 mm
- STEICOflex 200 mm
- STEICOuniversal 35 mm
- Konterlattung 30/50 mm
- Schalung 20 mm

**Legende:**

1	Nicht brennbarer Dämmstoff Schmelzpunkt > 1000 °C
2	STEICOMulti tape
3	Schattenfuge
4	Fermacell 2 x 15 mm

**Wichtiger Hinweis:**

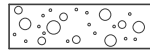
Die vorstehende Abbildung stellt lediglich einen Planungsvorschlag dar. Anwendbarkeit, Vollständigkeit und Übereinstimmung mit dem jeweils geltenden Stand der Technik sind vom Verarbeiter / Kunden eigenverantwortlich zu prüfen. In keinem Fall kann dieser Planungsvorschlag individuelle planerische Detailangaben ersetzen.

AW - Übergänge - Gebäudeabschlusswand			
Datum: 12.03.2015	Detailnummer: AW-GAW-VHF-HRB-1-10		
Änderung: 15.03.2019	Bearbeiter: L. Pichlmeier	Maßstab: 1 : 7.5	

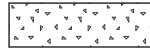
## Zeichenerklärung der Schraffuren



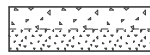
Mauerwerk



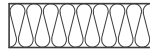
Kies, Schotter



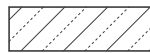
Putz, GKB-Platte



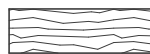
Systemputz (bestehend aus Armierungsmasse, Armierungsgewebe, Oberputz)



Dämmung: z.B. STEICO protect



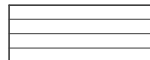
Beton bewehrt



Holzseitenfläche



Holzstirnseite



STEICO LVL



Holzwerkstoffplatte z. B. OSB



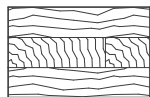
Abdichtung z.B. Fugendichtband



Abdichtung diffusionsoffen  
Unterspannbahn



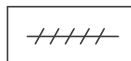
Abdichtung diffusionsoffen + -hemmend + -diffusionsdicht  
Dampfbremse / Dampfsperre



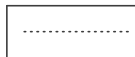
Massivholzsystem



Isolierstoffe



STEICO multi fill



Insektenschutzgitter



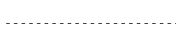
breite Volllinie

- sichtbare Kante, Rändel



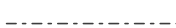
schmale Volllinie

- Maßlinie, Hilfslinie, Lichtkante, Schraffur, Projektionslinie



Strichlinie

- verdeckte Kanten



Strichpunktlinie

- Schnittebene, Symmetrielinie, Bewegungslinie

### Zeichenerklärung

Datum: 10.03.2015

Detailnummer: -

Änderung: 21.08.2015

Bearbeiter: A. Luz

Maßstab: 1 : 2.5