



INFO

STEICO Holzfaser-Dämmstoffe: Auch für jeden Fußboden eine passende Lösung



Immer mehr Bauherren legen großen Wert auf ökologisch und baubiologisch hochwertige Materialien. Das gilt fürs ganze Haus – und damit auch für die Fußböden sowie für das, was unter dem Bodenbelag oder dem Estrich verlegt wird. STEICO bietet für jeden Bodenaufbau schlüssige Lösungen aus Holzfaser: von Verlegeunterlagen unter Bodenbelägen, Trittschall- oder Wärmedämmpakete unter Estrichsystemen bis zur begehbaren Dämmung der obersten Geschossdecke. Ausführlich dargestellt sind die vielfältigen Einsatz- und Kombinationsmöglichkeiten in der gründlich überarbeiteten Neuauflage des Planungshefts „Geschossdecke/Bodensysteme“.

Planungsheft Geschossdecke/ Bodensysteme

Kostenloser
Download
www.steico.com



Überarbeitete Neuauflage
mit übersichtlicher Anwendermatrix
„auf einen Blick“ – [Seite 4](#)

STEICO Messetermine

Dach+Holz
Köln
5.-8. Juli 2022
Halle 7
Stand 7.502



IHM
München
6.-10. Juli 2022
Halle C3
Stand 541





Überm Estrich

STEICO*underfloor*

- Unterlage für Verlegung von Fertigparkett
- 3 bis 7 mm dick
- Gleicht punktuelle Unebenheiten aus, entkoppelt den Bodenbelag vom Estrich und **verbessert den Trittschall** um bis zu 19 dB. Das Gehgeräusch wird leise, dumpf und lässt den Fußboden hochwertig klingen.



STEICO*floor*

- System für schwimmende Verlegung von Dielen
- 40 und 60 mm dick
- Druckfeste Holzfaser-Dämmplatten und „schwebende“ Verlegeleisten aus Furnierschichtholz STEICO *LVL* mit einem Nut-und-Feder-System verbunden. Dadurch sind die Dielen vom Estrich schallentkoppelt.



Unterm Estrich

STEICO*therm SD*

- **Trittschalldämmung** für Trocken- und Nassestrichsysteme
- 20 und 30 mm dick
- Mit klassifizierter dynamischer Steifigkeit



STEICO*therm*

- **Wärmedämmplatte** für Trocken- und Nassestrichsysteme
- 40 bis 200 mm dick
- Wenn Rohre verlegt, Höhendifferenzen ausgeglichen oder Decken- oder Bodenplatten wärmedämmend werden

STEICO*base*

- **Bodenplatte** für Trocken- und Nassestrichsysteme
- 20 bis 100 mm dick
- Mit besonders hoher Druckfestigkeit für Räume mit hohen Punkt- oder Flächenlasten

STEICO*isorel*

- **Trittschalldämmung** für Trocken- und Nassestrichsysteme
- 8 bis 19 mm dick
- Vielseitig einsetzbar und besonders wirtschaftlich

STEICO*joist* + STEICO*zell*

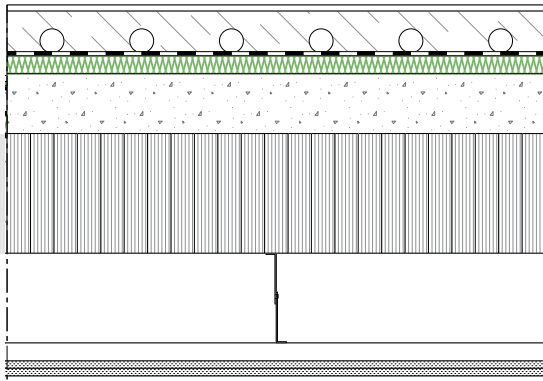
- **Stegträger** als Abstandshalter und **Einblasdämmstoff** zum Füllen der Gefache
- 160 bis 400 mm hoch
- Wärmedämmung und Installationsebene für Decken- und Bodenplatten



Vielfältige Lösungen im Fußbodenbereich

- Trittschalldämmung
- Aufnahme von Flächen- und Punktlasten
- Integration einer Flächenheizung
- Integration von Rohren und Leitungen
- Ausgleich von Höhendifferenzen
- Wärmedämmung

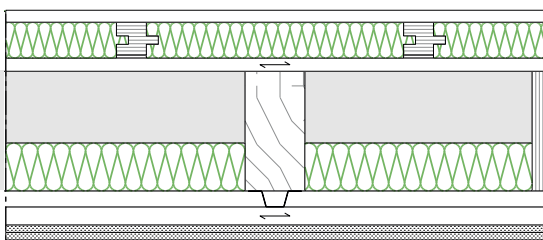
Anwendungsbeispiele



Fertigparkett
 Heizestrich
 Trennlage
 STEICO^{therm} SD
 Schüttung gebunden

Massivholzdecke

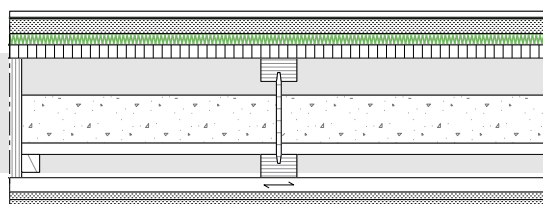
Abhänger
 CW-Profil
 Gipskartonplatte



Dielen
 STEICO^{floor}
 Rauspundschalung

Balkenlage / STEICO^{flex}

Abhänger
 Traglattung
 Gipsfaserplatte



Belag
 STEICO^{underfloor}
 Trockenestrich
 STEICO^{isorel}
 OSB-Platte

STEICO^{joist} / Fehlboden

Traglattung
 Gipsfaserplatte

