



INFO

NUR BEI STEICO
 Bis zu 40 % schneller
 Bis zu 18 % günstiger

- Erhöhte Regensicherheit
- Ab 5° Dachneigung einsetzbar!

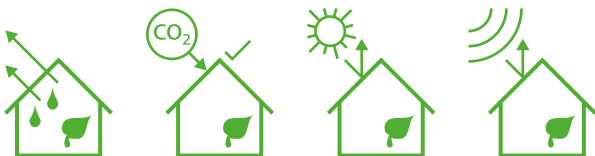


STEICOsafe

Holzfaser-Dämmplatte mit aufkaschierter Unterdeckbahn

Mit ihrer aufkascherten Unterdeckbahn erhöht die STEICOsafe die Regensicherheit. Und das wesentlich einfacher und schneller als dies durch Verlegen großer Unterdeckbahnen möglich ist. Kein Kampf gegen den Wind. Kein Kampf gegen Falten. Kein Tackern.

Dafür die üblichen **Vorteile von Holzfaser-Dämmstoffen**:
Diffusionsoffenheit, Feuchtmanagement, CO₂-Speicherung, Hitzeschutz, Schallschutz.



Die Überstände der aufkascherten Unterdeckbahn sind selbstklebend. Zuerst werden die vertikalen Stöße verklebt, dann die horizontalen.



- Sehr einfache und sehr schnelle Montage
- Regensicher (auch bei kleinen Unebenheiten in der Sparrenebene)
- Diffusionsoffen
- Bei großformatigen Eindeckungen: ab 5° Dachneigung einsetzbar
- Bei kleinformatigen Eindeckungen: Regeldachneigung um bis zu 12° unterschreitbar
- Handliche Formate für Baustellenmontage
- Großflächige Formate für Elementfertigung
- Dicken: 40 bis 160 mm
- $\lambda_D = 0,037$ (bei 120 bis 160 mm)





Mit der STEICOsafe Arbeitszeit und damit Kosten sparen

**Bis zu 40 %
schneller verlegt!**

Viele Handwerksbetriebe verlegen über den Unterdeckplatten zusätzlich eine Unterdeckbahn: um die Regensicherheit zu erhöhen, die Unterdeckplatten vor Abrieb zu schützen und die Anschlüsse an Dachfenster, Gauben und Kamine zu

vereinfachen. **Einfacher und vor allem schneller** geht das mit der STEICOsafe: Sie bringt bis zu **40 % Zeitersparnis** – und damit unterm Strich auch immer eine deutliche Kostenersparnis.

		Neubau		Sanierung	
		Steildach	flach geneigtes Dach	Steildach	flach geneigtes Dach
Unterdeckung	Höhe [mm]	60	60	160	160
Unterdeckplatte + Unterdeckbahn	Arbeitszeit [h/m ²]	0,40	0,44	0,46	0,50
	Kosten inkl. Arbeitszeit [€/m ²]	48,30	55,06	80,60	88,50
STEICOsafe	Arbeitszeit [h/m ²]	0,24	0,28	0,30	0,34
	Kosten inkl. Arbeitszeit [€/m ²]	43,75	46,57	72,20	75,03
Ersparnis	Arbeitszeit	40 %	36 %	35 %	32 %
	Kosten inkl. Arbeitszeit	10 %	18 %	12 %	18 %

Kalkulationsgrundlage:

• Lohnkosten	55,40 €/h	• Unterdeckbahn Steildach	2,36 €/m ²
• Holzfaser-Unterdeckplatte, unkaschiert, 60 mm	17,31 €/m ²	• Unterdeckbahn flach geneigtes Dach	7,50 €/m ²
• Holzfaser-Unterdeckplatte, unkaschiert, 160 mm	44,13 €/m ²	• Befestigungsmittel Neubau / flach geneigtes Dach	1,00 €/l/m
• STEICOsafe, 60 mm	24,80 €/m ²	• Befestigungsmittel Sanierung	1,50 €/l/m
• STEICOsafe, 160 mm	47,90 €/m ²	• Nageldichtband	0,45 €/l/m
		• Dachlatten	1,95 €/l/m

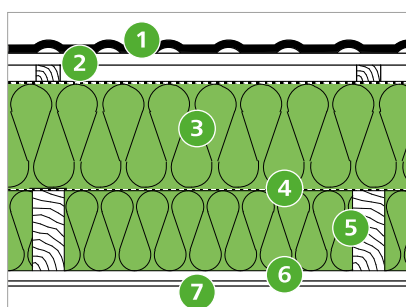
Mit der STEICOsafe förderfähige U-Werte erzielen

Da ältere Gebäude meist nur 120 mm hohe Sparren aufweisen, lässt sich mit einer reinen Zwischensparrendämmung nur GEG-Niveau¹⁾ erreichen. Für BEG-Niveau²⁾ ist eine zusätzliche Aufsparrendämmung notwendig. Deshalb gibt es die STEICOsafe in abgestuften Dicken bis 160 mm.

So lässt sich mit ihr bei Dachsanierungen in einem Arbeitsschritt den von der BEG für diese Einzelmaßnahme vorgeschriebenen U-Wert von 0,14 erreichen.

- 1) Gebäudeenergiegesetz §47 (2): Sparrenhöhe Dämmung genügt
- 2) Bundesförderung für effiziente Gebäude, Einzelmaßnahmen: U-Wert von 0,14 oder besser notwendig

U-Wert = 0,14



- 1 Dachdeckung
- 2 Traglattung und Konterlattung
- 3 STEICOsafe, 160 mm
- 4 STEICOmulti UDB Luftdichtungsbahn
- 5 Sparren / STEICOflex 036, 120mm
- 6 Traglattung
- 7 Gipskartonplatte

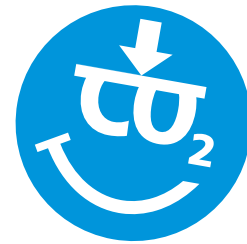
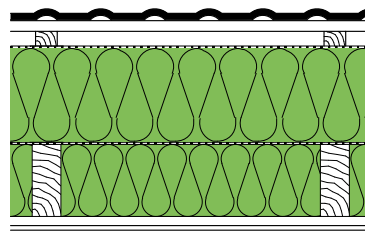
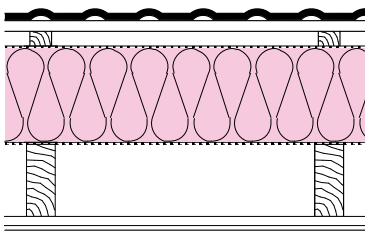




STEICOsafe – die ökologische Alternative zu Hartschaumplatten

Da mit STEICO Holzfaser-Dämmstoffen auch der Zwischensparrenbereich gedämmt werden kann, ist die STEICOsafe für einen U-Wert von 0,14 nicht höher als Hartschaumplatten. Allerdings bieten STEICO Holzfaser-Dämmstoffe gegenüber Hartschaumplatten große bauphysikalische und ökologische Vorteile.

- Diffusionsoffenheit
- Feuchtemanagement
- Hervorragender sommerlicher Hitzeschutz
- Hervorragender Schallschutz
- CO₂-Speicherung



Mit der STEICOsafe die ZVDH-Fachregeln erfüllen



Wie Dächer hinsichtlich Regensicherheit auszuführen sind, definiert der ZVDH in seinen Fachregeln¹⁾. Er teilt Dächer in 6 Klassen ein und legt für jede fest, welche Maßnahmen erforderlich sind.

Da die STEICOsafe im Jahr 2017 durch ein Gutachten der Holzforschung Austria bestätigt bekam, dass sie die strengen Anforderungen Österreichs an „erhöhte Regensicherheit“ in „schneereichen Regionen“ erfüllt, kann sie in Deutschland sogar in Klasse 2 verwendet werden – wenn sie gemäß der „Verarbeitungsanleitung STEICO Unterdeckplatten“ eingebaut wird und dabei unter der Konterlattung das Nageldichtband STEICOmuli nail zum Einsatz kommt.

Die STEICOsafe ist aber auch für die Klassen 3–6 sinnvoll, weil zunehmende Starkregenereignisse mehr Sicherheit verlangen. Durch die STEICOsafe entfällt der Zeitaufwand zum Verlegen großer Unterdeckbahnen. Gauben, Dachfenster und Dachbrüche sind schneller abgedichtet. Kein Primern, kein Ablüften. Auf ein Nageldichtband kann in den Klassen 3–6 verzichtet werden.



**Bis ZVDH-Klasse 2
verwendbar**

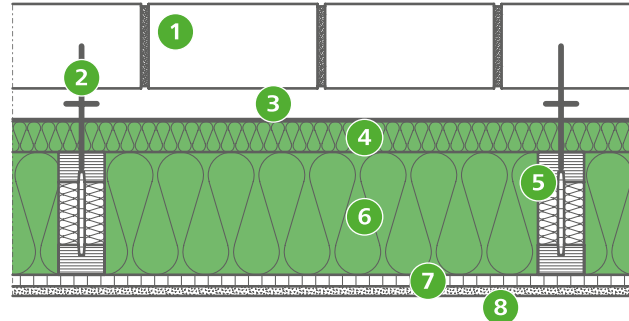
- 1) ZVDH-Merkblatt für Unterdächer, Unterdeckungen und Unterspannungen
- 2) Die Regeldachneigung drückt aus, ab welcher Neigung sich eine Dachdeckung als regensicher erwiesen hat. Der ZVDH gibt sie für bestimmte Produktgruppen vor, die Hersteller geben sie in ihren Produktdatenblättern genauer an. Eine flachere Dachneigung erfordert zusätzliche Maßnahmen.
- 3) Erhöhte Anforderungen ergeben sich aus der Dachraumnutzung, der Dachkonstruktion, der Dachform, klimatischen Verhältnissen, technischen Anlagen und örtlichen Bestimmungen. Die Nutzung des Dachraums zum Wohnen zählt als 2 erhöhte Anforderungen.

Unterschreitung der produktspezifischen Regeldachneigung ²⁾	Zahl der erhöhten Anforderungen ³⁾			
	0	1	2	3
keine	Klasse 6 STEICOsafe	Klasse 6 STEICOsafe	Klasse 5 STEICOsafe	Klasse 4 STEICOsafe
≤ 4°	Klasse 4 STEICOsafe	Klasse 4 STEICOsafe	Klasse 3 STEICOsafe	Klasse 3 STEICOsafe
≤ 8°	Klasse 3 STEICOsafe	Klasse 3 STEICOsafe	Klasse 3 STEICOsafe	Klasse 3 STEICOsafe
≤ 12°	Klasse 2 STEICOsafe + STEICOmuli nail	Klasse 2 STEICOsafe + STEICOmuli nail		



STEICOsafe als Wandbauplatte hinter Klinkerfassaden

Natürlich eignet sich die STEICOsafe auch als Wandbauplatte für hinterlüftete Fassaden – selbst für die in bestimmten Regionen verbreiteten Klinkerfassaden mit ihren besonders strengen Norm-Anforderungen. Die Broschüre „STEICOsafe mit Klinkerfassade“ zeigt Anschlussdetails für Dächer, Fenster und Sockel.



- 1 Mauerwerk-Vorsatzschale
- 2 Luftschichtanker mit bauaufsichtlicher Zulassung, z. B. Bever Welltec-Einschraubanker mit zugehöriger Abtropfscheibe
- 3 Luftschicht, $d \geq 40$ mm, Lüftungsöffnungen nach DIN 68800-2:2022-02 (schwache Belüftung)
- 4 STEICOsafe
- 5 STEICJoist
- 6 STEICOflex 036 oder STEICZell oder anderer Gefachdämmstoff
- 7 OSB-Platte, luftdicht
- 8 Innenbekleidung

Online verfügbar



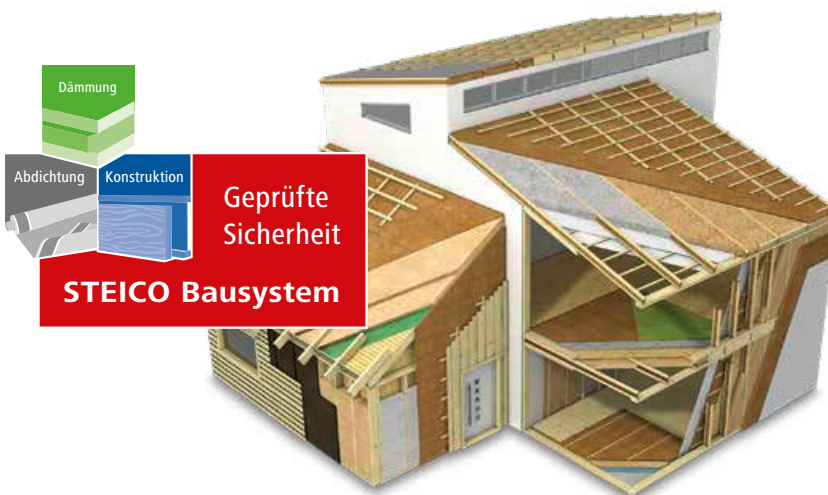
Produktblatt
STEICOsafe



Verarbeitungsanleitung
STEICO
Unterdeckplatten



Verarbeitung & Details
STEICOsafe
mit Klinkerfassade



Dämmung
Abdichtung
Konstruktion
Geprüfte Sicherheit
STEICO Bausystem

Das natürliche STEICO Dämm- und Konstruktionssystem für Sanierung und Neubau

STEICO entwickelt Bauprodukte im Einklang mit Mensch und Natur. Sie bestehen aus nachwachsenden Rohstoffen ohne bedenkliche Zusätze. Sie helfen, den Energieverbrauch zu senken und tragen zu einem dauerhaft gesunden Wohnklima bei.

STEICO SE, Otto-Lilienthal-Ring 30, D-85622 Feldkirchen, Telefon + 49 89 991551-0, www.steico.com

↓ Download

Informationen zu Dämm- und Konstruktionssystemen
steico.com/download

▶ STEICO Videos

STEICO Akademie
steico.com/service/videos

Ihr STEICO Ansprechpartner

Wir beraten Sie gern.
steico.com/Ansprechpartner

STEICO Newsletter

Alle drei Wochen News für den Holzbauer und Zimmermann
steico.com/newsletter

Jobs

Aktuelle STEICO-Jobangebote
steico.com/karriere