

STEICOsafe mit Klinkerfassade Verarbeitung & Details

Umweltfreundliche Bauprodukte
aus nachwachsenden Rohstoffen



INHALT

Vorteile

Verarbeitung

Konstruktionsdetails




STEICO
Das Naturbausystem

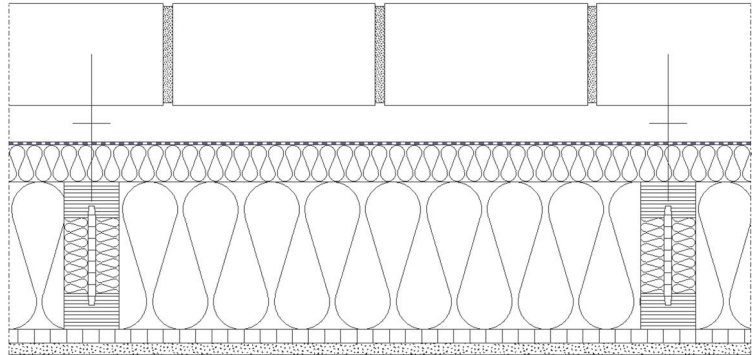
STEICOsafe hinter Mauerwerk-Vorsatzschale (Klinkerfassade)

Wänden in **Holzbaweise** wird oft auch eine **hinterlüftete** Schale aus Mauerwerk als dauerhaft wirksamer Wetterschutz vorgesetzt.

Zusätzlich zu den bisherigen Varianten ist hier nun auch der Einsatz von **STEICOsafe, 40-60 mm** als Wandbauplatte mit aufkaschierter Bahn als integrierte Wasser ableitende Schicht möglich.

Vorteile

- ✔ Schnelle, einfache und wirtschaftliche Montage ohne zusätzliche Fassadenbahn
- ✔ zusätzliche Erleichterung bei der Verarbeitung durch den gewohnten Komfort mit integrierten Selbstklebestreifen
- ✔ Anwenderfreundliche Befestigung mit Breitrückenklammern oder Schraubdübeln (Tellerbefestiger)

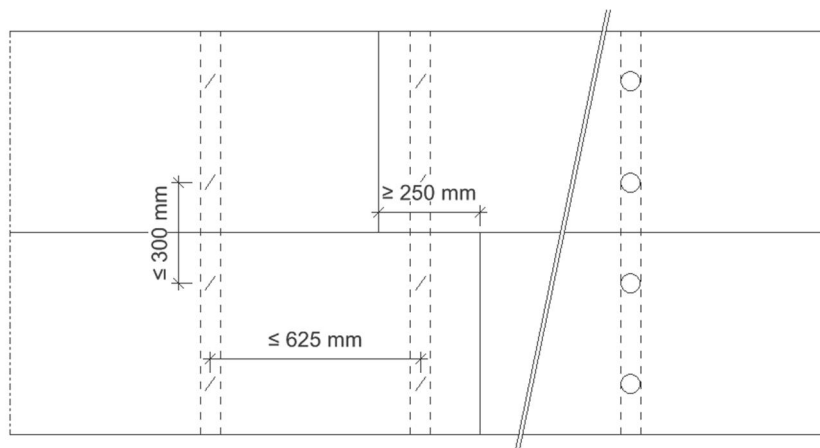


Verarbeitung

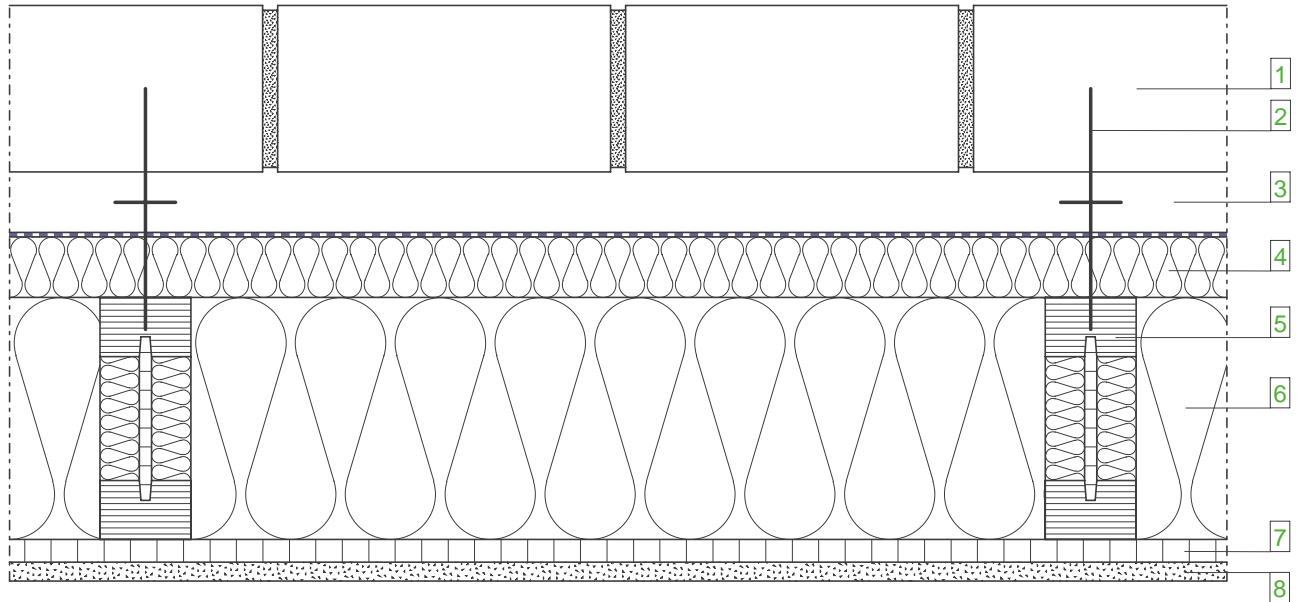
- liegend im schleppenden Verband
- Feder weist nach oben
- Platte sollte auf min. zwei Stielen aufliegen
- Die Verarbeitungshinweise STEICO-Unterdeckplatten bzw. STEICOsafe sind darüber hinaus zu beachten

Geeignete Verbindungsmittel mit verfügbarer Mindestlänge in mm				
Dicke STEICOsafe [mm]	Breitrückenklammer			Schraubdübel
	BeA	Haubold	Poppers Senco	
	246 NR	BS29000 A2	SP27NGB A2	ejothem STR H ♦ + Verschlussstopfen
40	75	75	75	80
60	90	100	100	100

♦ Bezug über STEICO-Produktsortiment



Außen



Innen

Legende:

1	Mauerwerk-Vorsatzschale
2	Luftschichtanker mit bauaufsichtlicher Zulassung z.B. BEVER WELLTEC-Einschraubanker mit zugehöriger Abtropfscheibe
3	Luftschicht (d ≥ 40 mm), Lüftungsöffnungen nach DIN 1053-1: 1996-11 (schwache Belüftung)
4	STEICOsafe
5	STEICOWall
6	STEICOflex/ STEICOzell/ STEICOfluc
7	OSB-Platte, luftdichte Ausführung
8	Innenbekleidung, ggf. mit Installationsebene

Wichtiger Hinweis:

Die vorstehende Abbildung stellt lediglich einen Planungsvorschlag dar. Anwendbarkeit, Vollständigkeit und Übereinstimmung mit dem jeweils geltenden Stand der Technik sind vom Verarbeiter / Kunden eigenverantwortlich zu prüfen. In keinem Fall kann dieser Planungsvorschlag individuelle planerische Detailvorgaben ersetzen.

STEICOsafe hinter Mauerwerk - Vorsatzschale - Schnitt

Datum: 09.11.2018

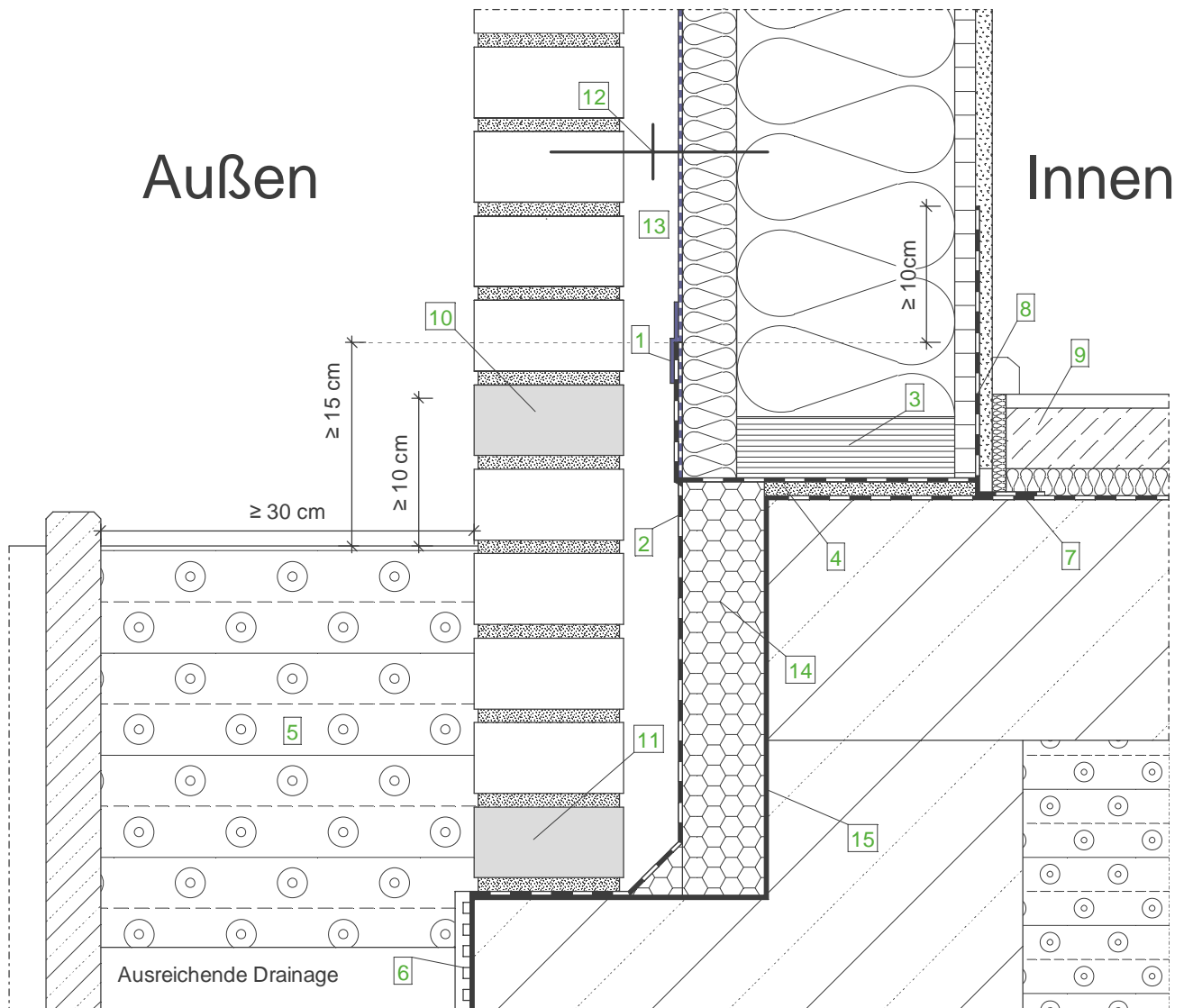
Detailnummer:

Änderung: 24.04.2019

Bearbeiter: L. Pichlmeier

Maßstab: 1 : 5.0

STEICO
Das Naturbausystem



**Wandaufbau
(von innen nach außen)**

- Innenbekleidung, ggf. mit Installationsebene
- OSB-Platte, luftdichte Ausführung
- STEICOflex/ STEICOzell/ STEICOfloc
- STEICOWall
- STEICOsafe
- Luftschicht
- Mauerwerk-Vorsatzschale

Legende:

- | | |
|----|--|
| 1 | STEICOMulti tape F |
| 2 | Abdichtung, mind. 15 cm über Gelände, z.B. DÖRKEN DELTA-Thene |
| 3 | STEICO LVL R Furnierschichtholz |
| 4 | Quellmörtel |
| 5 | Kiesstreifen, Korngröße mind. 16/32 |
| 6 | Noppenbahn |
| 7 | Bitumenbahn |
| 8 | Luftdichter Anschluss, sd-Wert ≥ 1500 m z.B. ALUJET Floorjet Speed |
| 9 | STEICOtherm/ STEICObase mit Nassestrich |
| 10 | Belüftung als unvermörtelte Stoßfuge gemäß DIN 1053 mind. 5 cm über GOK |
| 11 | Entwässerung als offene Stoßfuge in unterster Mauerwerkslage |
| 12 | Luftschichtanker mit bauaufsichtlicher Zulassung z.B. BEVER WELLTEC-Einschraubanker mit zugehöriger Abtropfscheibe |
| 13 | Luftschicht (d ≥ 40 mm), Lüftungsöffnungen nach DIN 1053-1: 1996-11 (schwache Belüftung) |
| 14 | Perimeterdämmung, Kat. PW gem. DIN 4108-10 |
| 15 | Bauwerksabdichtung |

Wichtiger Hinweis:

Die vorstehende Abbildung stellt lediglich einen Planungsvorschlag dar. Anwendbarkeit, Vollständigkeit und Übereinstimmung mit dem jeweils geltenden Stand der Technik sind vom Verarbeiter / Kunden eigenverantwortlich zu prüfen. In keinem Fall kann dieser Planungsvorschlag individuelle planerische Detailvorgaben ersetzen.

STEICOsafe hinter Mauerwerk - Vorsatzschale - Sockel

Datum: 09.11.2018

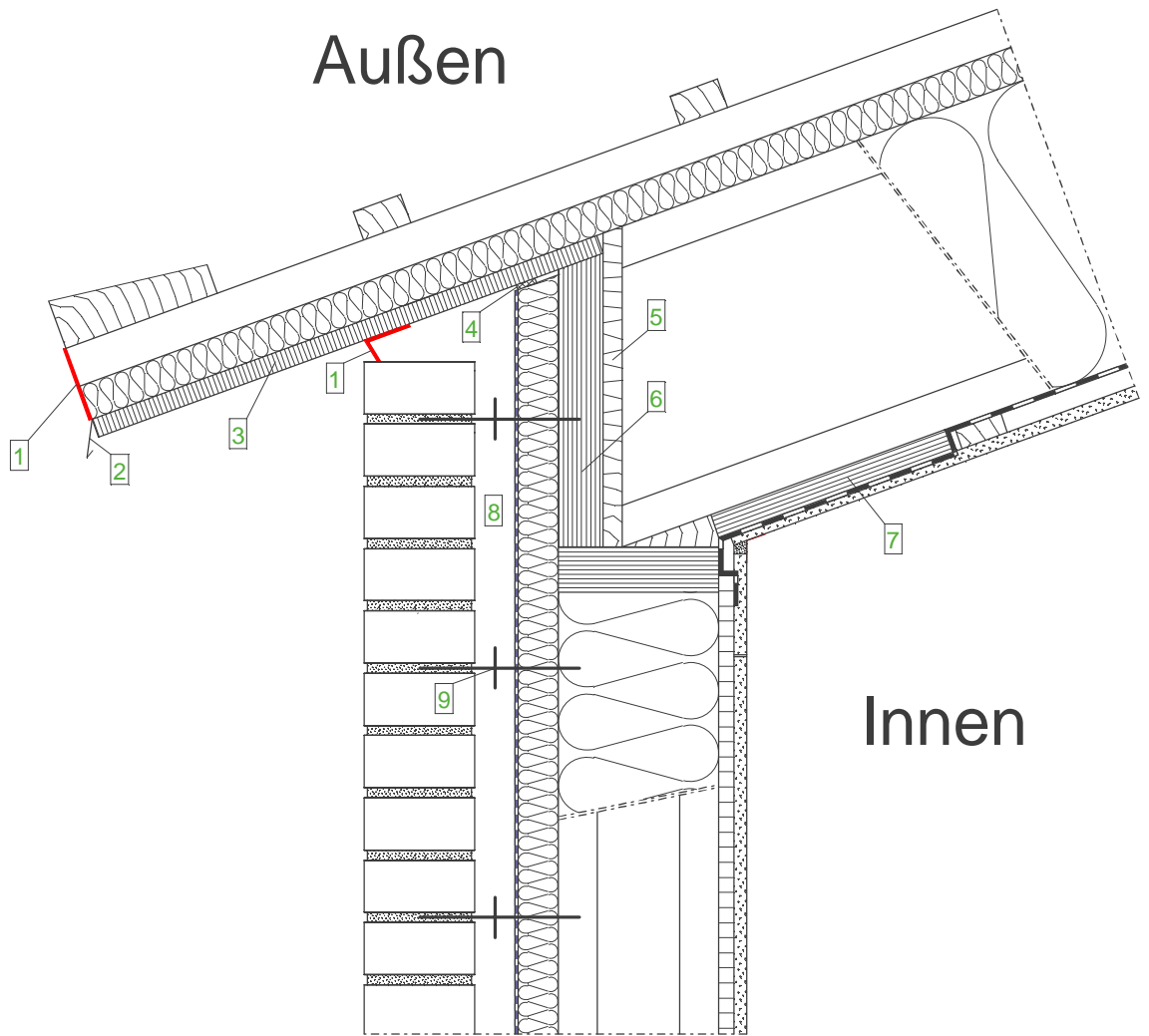
Detailnummer:

Änderung: 07.05.2019

Bearbeiter: L. Pichlmeier

Maßstab: 1 : 5.0

STEICO
Das Naturbausystem



Wandaufbau
(von innen nach außen)

- Innenbekleidung, ggf. mit Installationsebene
- OSB-Platte, luftdichte Ausführung
- STEICOflex/ STEICOzell/ STEICOfloc
- STEICOWall
- STEICOsafe
- Luftschicht
- Mauerwerk-Vorsatzschale

Dachaufbau
(von innen nach außen)

- GKB- Platte Typ A
- Lattung
- Dampfbremse
- STEICOflex/ STEICOzell/ STEICOfloc
- STEICOjoist
- STEICOUNiversal
- Konterlattung
- Traglattung
- Dacheindeckung

Legende:

- | | |
|---|--|
| 1 | Insektenschutzgitter |
| 2 | Tropfblech |
| 3 | Holzwerkstoffplatte als Untersicht mit geeignetem Anstrich |
| 4 | Vorkomprimiertes Dichtungsband |
| 5 | Holzwerkstoffplatte als Elementabschluss |
| 6 | STEICO LVL Randbohle |
| 7 | STEICO LVL X Schubknappe |
| 8 | Luftschicht (d ≥ 40 mm), Lüftungsöffnungen nach DIN 1053-1: 1996-11 (schwache Belüftung) |
| 9 | Luftschichtanker mit bauaufsichtlicher Zulassung z.B. BEVER WELLTEC-Einschraubanker mit zugehöriger Abtropfscheibe |

Wichtiger Hinweis:

Die vorstehende Abbildung stellt lediglich einen Planungsvorschlag dar. Anwendbarkeit, Vollständigkeit und Übereinstimmung mit dem jeweils geltenden Stand der Technik sind vom Verarbeiter / Kunden eigenverantwortlich zu prüfen. In keinem Fall kann dieser Planungsvorschlag individuelle planerische Detailvorgaben ersetzen.

STEICOsafe hinter Mauerwerk - Vorsatzschale - Traufe, DV über UDP, Lattung

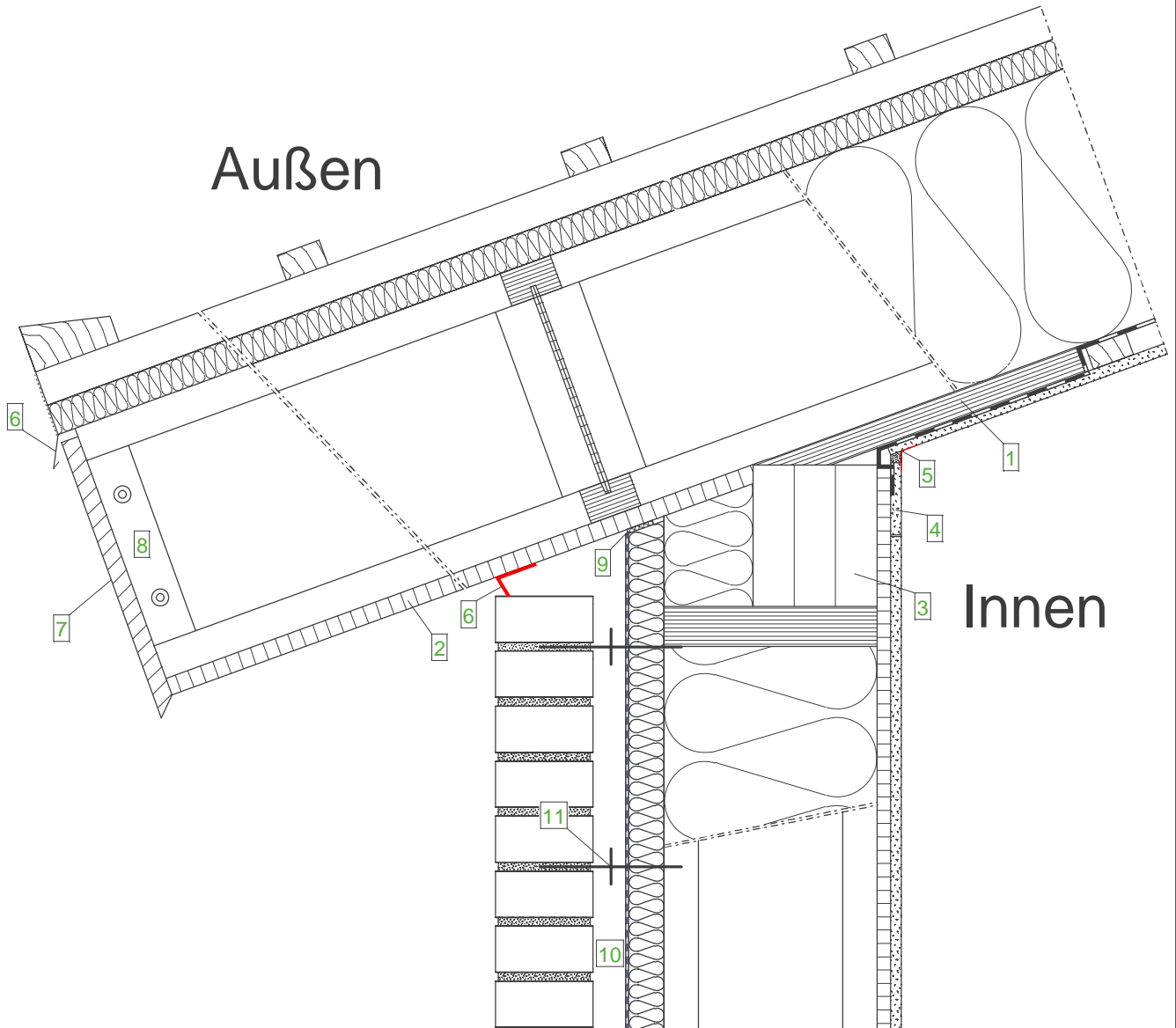
Datum: 09.11.2018

Detailnummer:

Änderung: 07.05.2019

Bearbeiter: L. Pichlmeier

Maßstab: 1 : 7.5



**Wandaufbau
(von innen nach außen)**

- Innenbekleidung, ggf. mit Installationsebene
- OSB-Platte, luftdichte Ausführung
- STEICOflex/ STEICOzell/ STEICOfloc
- STEICOWall
- STEICOsafe
- Luftschicht
- Mauerwerk-Vorsatzschale

**Dachaufbau
(von innen nach außen)**

- GKB- Platte Typ A
- Lattung
- Dampfbremse
- STEICOflex/ STEICOzell/ STEICOfloc
- STEICOjoist
- STEICOuniversal
- Konterlattung
- Traglattung
- Dacheindeckung

Legende:

- | | |
|----|--|
| 1 | STEICO LVL X Schubknaagge |
| 2 | Holzwerkstoffplatte mit geeignetem Anstrich |
| 3 | Fußpfette, am Giebel auskragend |
| 4 | Montagedeckel für den Anschluss der Dampfbremse |
| 5 | Gipsbauplatte, mit Papierfugenbewehrungsstreifen |
| 6 | Lüftungswinkel, Tropfblech (Montage erfolgt bauseits) |
| 7 | Stimbrett (Montage erfolgt bauseits) |
| 8 | Unterkonstruktion für Stimbrett |
| 9 | Vorkomprimiertes Dichtungsband |
| 10 | Luftschicht (d ≥ 40 mm), Lüftungsöffnungen nach DIN 1053-1: 1996-11 (schwache Belüftung) |
| 11 | Luftschichtanker mit bauaufsichtlicher Zulassung z.B. BEVER WELLTEC-Einschraubanker mit zugehöriger Abtropfscheibe |

Wichtiger Hinweis:

Die vorstehende Abbildung stellt lediglich einen Planungsvorschlag dar. Anwendbarkeit, Vollständigkeit und Übereinstimmung mit dem jeweils geltenden Stand der Technik sind vom Verarbeiter / Kunden eigenverantwortlich zu prüfen. In keinem Fall kann dieser Planungsvorschlag individuelle planerische Detailvorgaben ersetzen.

STEICOsafe hinter Mauerwerk - Vorsatzschale - Traufe, Kastengesims

Datum: 18.12.2018

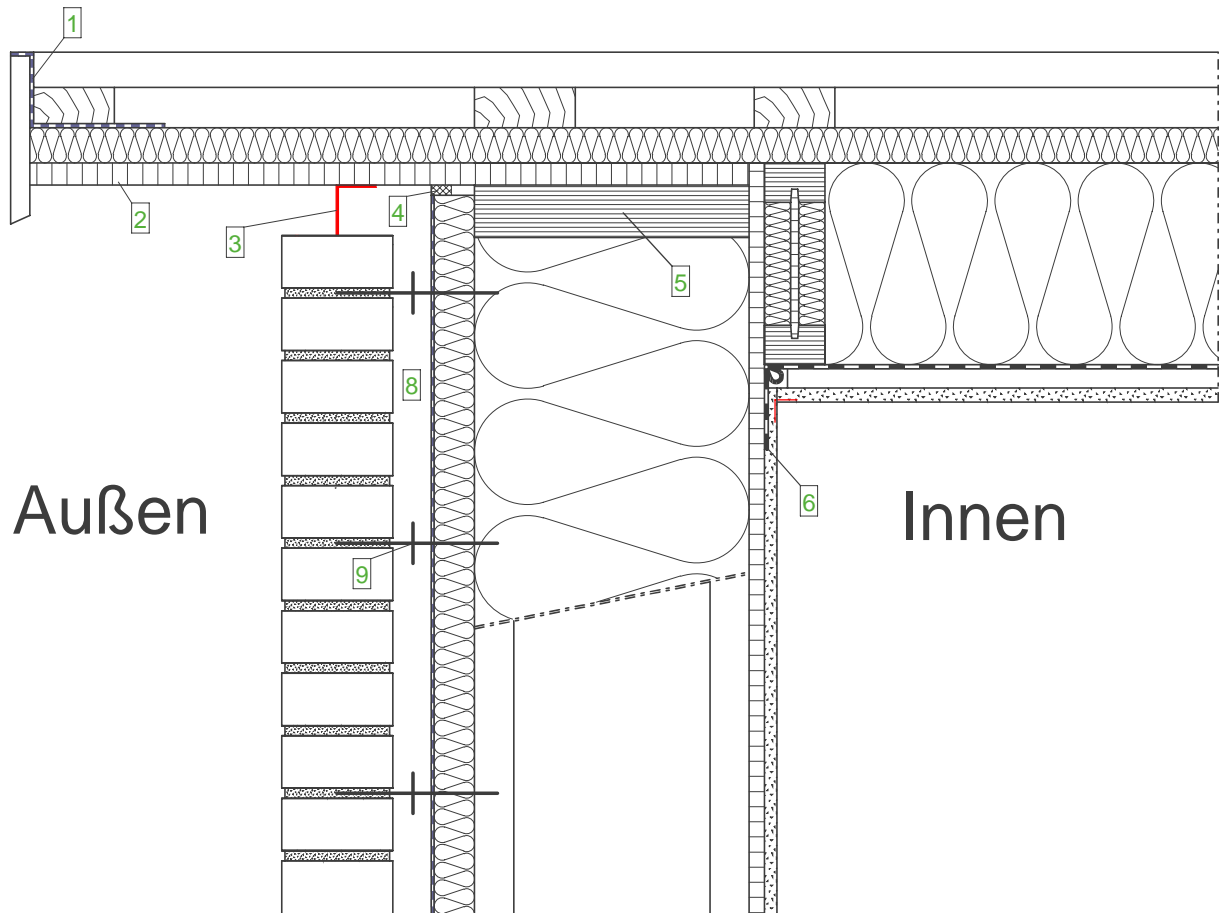
Detailnummer:

Änderung: 07.05.2019

Bearbeiter: S. Grön

Maßstab: 1 : 7.5

STEICO
Das Naturbausystem



**Wandaufbau
(von innen nach außen)**

- Innenbekleidung, ggf. mit Installationsebene
- OSB-Platte, luftdichte Ausführung
- STEICOflex/ STEICOzell/ STEICOfloc
- STEICOWall
- STEICOsafe
- Luftschicht
- Mauerwerk-Vorsatzschale

**Dachaufbau
(von innen nach außen)**

- GKB-Platte
- Lattung
- Dampfbremse
- STEICOflex/ zell/ floc
- STEICOjoist Stegträger
- STEICOuniversal
- Konterlattung
- Traglattung
- Dacheindeckung

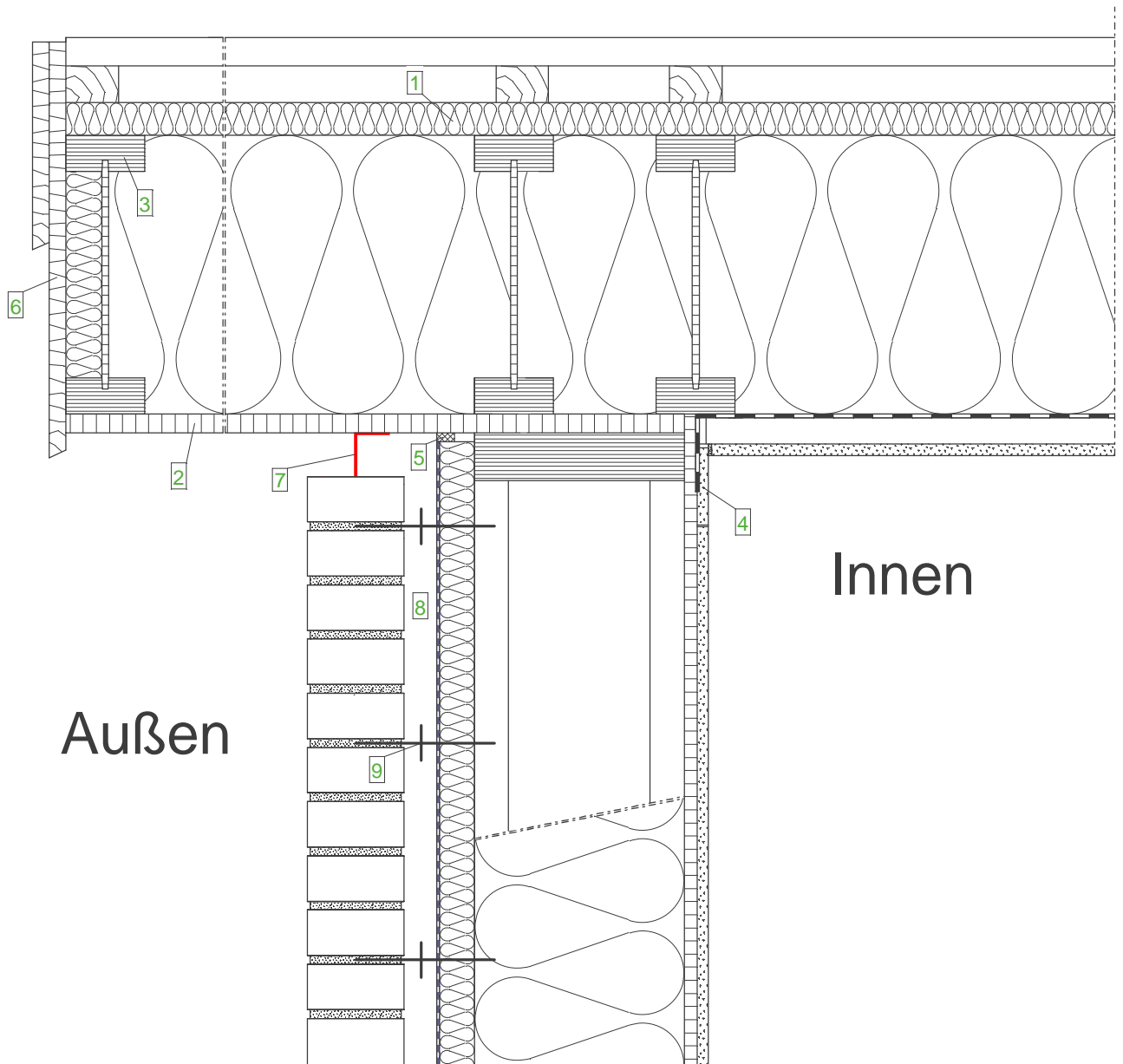
Legende:

- | | |
|---|--|
| 1 | STEICOmulti UDB (nur im Ortgangbereich) |
| 2 | Holzwerkstoffplatte mit geeignetem Anstrich |
| 3 | Insektenschutzgitter |
| 4 | Fugendichtband |
| 5 | STEICO LVL Furnierschichtholz |
| 6 | STEICOmulti tape |
| 7 | Luftschicht (d ≥ 40 mm), Lüftungsöffnungen nach DIN 1053-1: 1996-11 (schwache Belüftung) |
| 8 | Luftschichtanker mit bauaufsichtlicher Zulassung z.B. BEVER WELLTEC-Einschraubanker mit zugehöriger Abtropfscheibe |

Wichtiger Hinweis:

Die vorstehende Abbildung stellt lediglich einen Planungsvorschlag dar. Anwendbarkeit, Vollständigkeit und Übereinstimmung mit dem jeweils geltenden Stand der Technik sind vom Verarbeiter / Kunden eigenverantwortlich zu prüfen. In keinem Fall kann dieser Planungsvorschlag individuelle planerische Detailvorgaben ersetzen.

STEICOsafe hinter Mauerwerk - Vorsatzschale - Ortgang, DV über UDP, Lattung		
Datum: 23.03.2015	Detailnummer:	
Änderung: 24.04.2019	Bearbeiter: S.Grön	Maßstab: 1 : 7.5



Wandaufbau
(von innen nach außen)

Dachaufbau
(von innen nach außen)

Legende:

- Innenbekleidung, ggf. mit Installationsebene
- OSB-Platte, luftdichte Ausführung
- STEICOflex/ STEICOzell/ STEICOfloc
- STEICOWall
- STEICOsafe
- Luftschicht
- Mauerwerk-Vorsatzschale

- GKB- Platte Typ A
- Lattung
- Dampfbremse
- STEICOflex/ STEICOzell/ STEICOfloc
- STEICOjoist
- STEICOuniversal
- Konterlattung
- Traglattung
- Dacheindeckung

- | | |
|---|--|
| 1 | STEICOuniversal |
| 2 | Holzwerkstoffplatte mit geeignetem Anstrich |
| 3 | Flugsparren
(Auflage unten: Fußschwelle, Auflage oben: Firstpfette) |
| 4 | Montagedeckel aus Gipsbauplatte |
| 5 | Vorkomprimiertes Fugendichtband |
| 6 | Ortgangverkleidung mit geeignetem Anstrich |
| 7 | Insektenschutzgitter |
| 8 | Luftschicht (d ≥ 40 mm), Lüftungsöffnungen nach DIN 1053-1: 1996-11 (schwache Belüftung) |
| 9 | Luftschichtanker mit bauaufsichtlicher Zulassung z.B. BEVER WELLTEC-Einschraubanker mit zugehöriger Abtropfscheibe |

Wichtiger Hinweis:

Die vorstehende Abbildung stellt lediglich einen Planungsvorschlag dar. Anwendbarkeit, Vollständigkeit und Übereinstimmung mit dem jeweils geltenden Stand der Technik sind vom Verarbeiter / Kunden eigenverantwortlich zu prüfen. In keinem Fall kann dieser Planungsvorschlag individuelle planerische Detailvorgaben ersetzen.

STEICOsafe hinter Mauerwerk - Vorsatzschale - Ortgang, Kastengesims

Datum: 18.12.2018

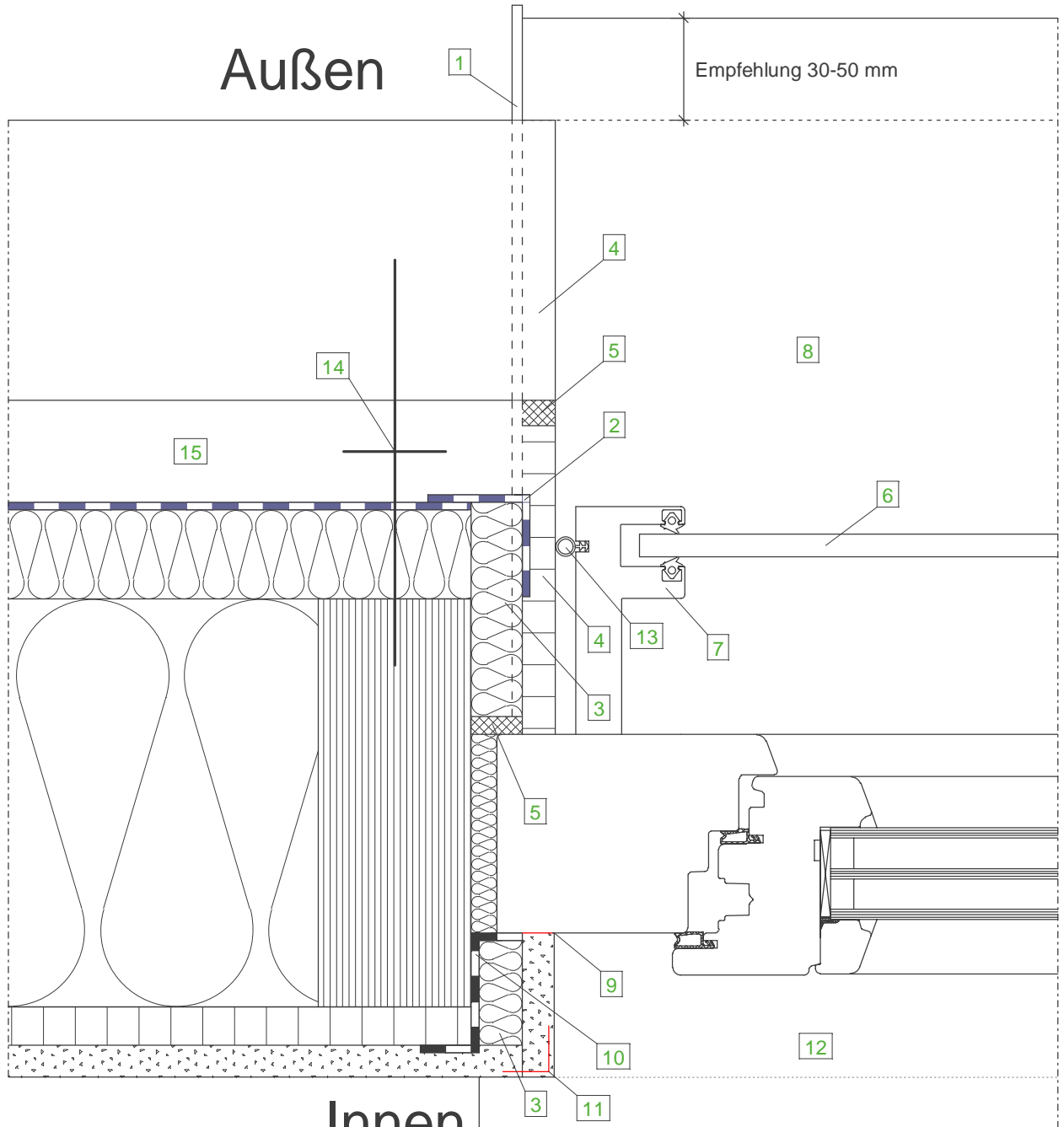
Detailnummer:

Änderung: 07.05.2019

Bearbeiter: S. Grön

Maßstab: 1 : 7.5

STEICO
Das Naturbausystem



**Wandaufbau
(von innen nach außen)**

- Innenbekleidung, ggf. mit Installationsebene
- OSB-Platte, luftdichte Ausführung
- STEICOflex/ STEICOzell/ STEICOloc
- STEICOwall
- STEICOsafe
- Luftschicht
- Mauerwerk-Vorsatzschale

Legende:

1	Fensterbank Endprofil
2	STEICOmulti tape F + STEICOmulti primer
3	STEICOuniversal
4	Laibungsplatte, z.B. Faserzement

5	Vorkomprimiertes Dichtungsband
6	Rollladenpanzer
7	Rolladenführungsschiene, am Blendrahmen befestigt; System D&M
8	Alu-Fensterbank
9	Trennstreifen
10	Luftdichter Fenstereinbau (DIN4108-7)
11	Eckwinkel
12	Fensterbank innen
13	Kunststoff Dichtung
14	Luftschichtanker mit bauaufsichtlicher Zulassung z.B. BEVER WELLTEC-Einschraubanker mit zugehöriger Abtropfscheibe
15	Luftschicht (d ≥ 40 mm), Lüftungsöffnungen nach DIN 1053-1: 1996-11 (schwache Belüftung)

Wichtiger Hinweis:

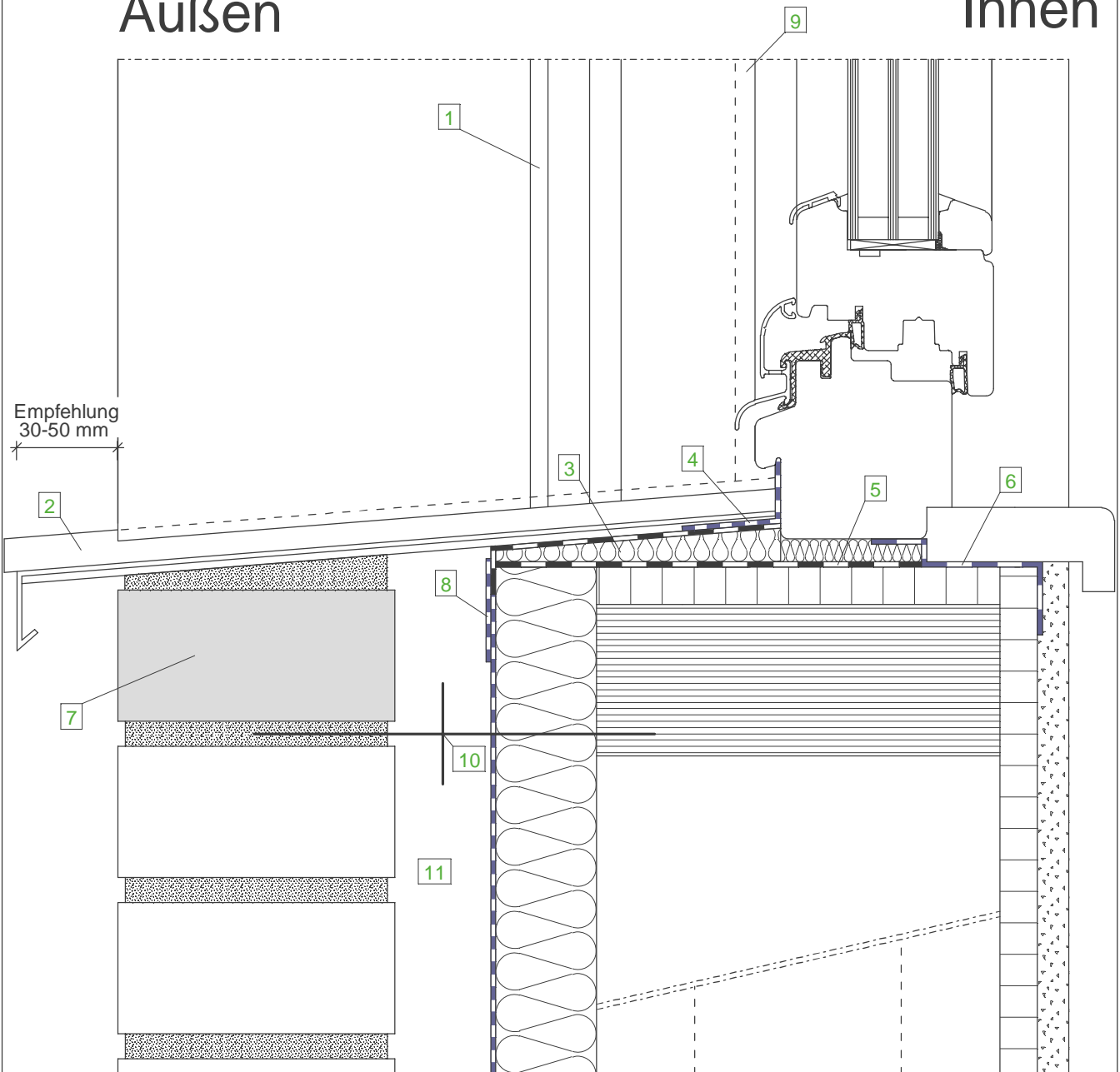
Die vorstehende Abbildung stellt lediglich einen Planungsvorschlag dar. Anwendbarkeit, Vollständigkeit und Übereinstimmung mit dem jeweils geltenden Stand der Technik sind vom Verarbeiter / Kunden eigenverantwortlich zu prüfen. In keinem Fall kann dieser Planungsvorschlag individuelle planerische Detailvorgaben ersetzen.

STEICOsafe hinter Mauerwerk - Fenster - Horizontalschnitt

Datum: 09.11.2018	Detailnummer:	
Änderung: 07.05.2019	Bearbeiter: L. Pichlmeier	Maßstab: 1 : 2.5

Außen

Innen



Typ: Step by Step-Einbauanleitung des STEICOfix Dämmkeils für eine sichere Ausbildung

Wandaufbau
(von innen nach außen)

- Innenbekleidung, ggf. mit Installationsebene
- OSB-Platte, luftdichte Ausführung
- STEICOflex/ STEICOzell/ STEICOfloc
- STEICOWall
- STEICOsafe
- Luftschicht
- Mauerwerk-Vorsatzschale

Legende:

- | | |
|----|--|
| 1 | Rolladenführungsschiene |
| 2 | Alu-Fensterbank |
| 3 | STEICOfix Holzfaser-Dämmkeil mit Folienkaschierung |
| 4 | STEICOMulti tape F mit geteiltem Liner |
| 5 | STEICOMulti UDB zum Wetterschutz während der Bauphase |
| 6 | Luftdichter Anschluss des Fensters |
| 7 | Belüftung als unvermörtelte Stoßfuge gem. DIN 1053 |
| 8 | STEICOMulti tape F |
| 9 | Vorkomprimiertes Dichtungsband |
| 10 | Luftschichtanker mit bauaufsichtlicher Zulassung
z.B. BEVER WELLTEC-Einschraubanker mit
zugehöriger Abtropfscheibe |
| 11 | Luftschicht (d ≥ 40 mm), Lüftungsöffnungen nach
DIN 1053-1: 1996-11 (schwache Belüftung) |

Wichtiger Hinweis:

Die vorstehende Abbildung stellt lediglich einen Planungsvorschlag dar. Anwendbarkeit, Vollständigkeit und Übereinstimmung mit dem jeweils geltenden Stand der Technik sind vom Verarbeiter / Kunden eigenverantwortlich zu prüfen. In keinem Fall kann dieser Planungsvorschlag individuelle planerische Detailvorgaben ersetzen.

STEICOsafte hinter Mauerwerk - Fenster - Vertikalschnitt

Datum: 09.11.2018

Detailnummer:

Änderung: 24.04.2019

Bearbeiter: L. Pichlmeier

Maßstab: 1 : 2.5

STEICO
Das Naturbausystem