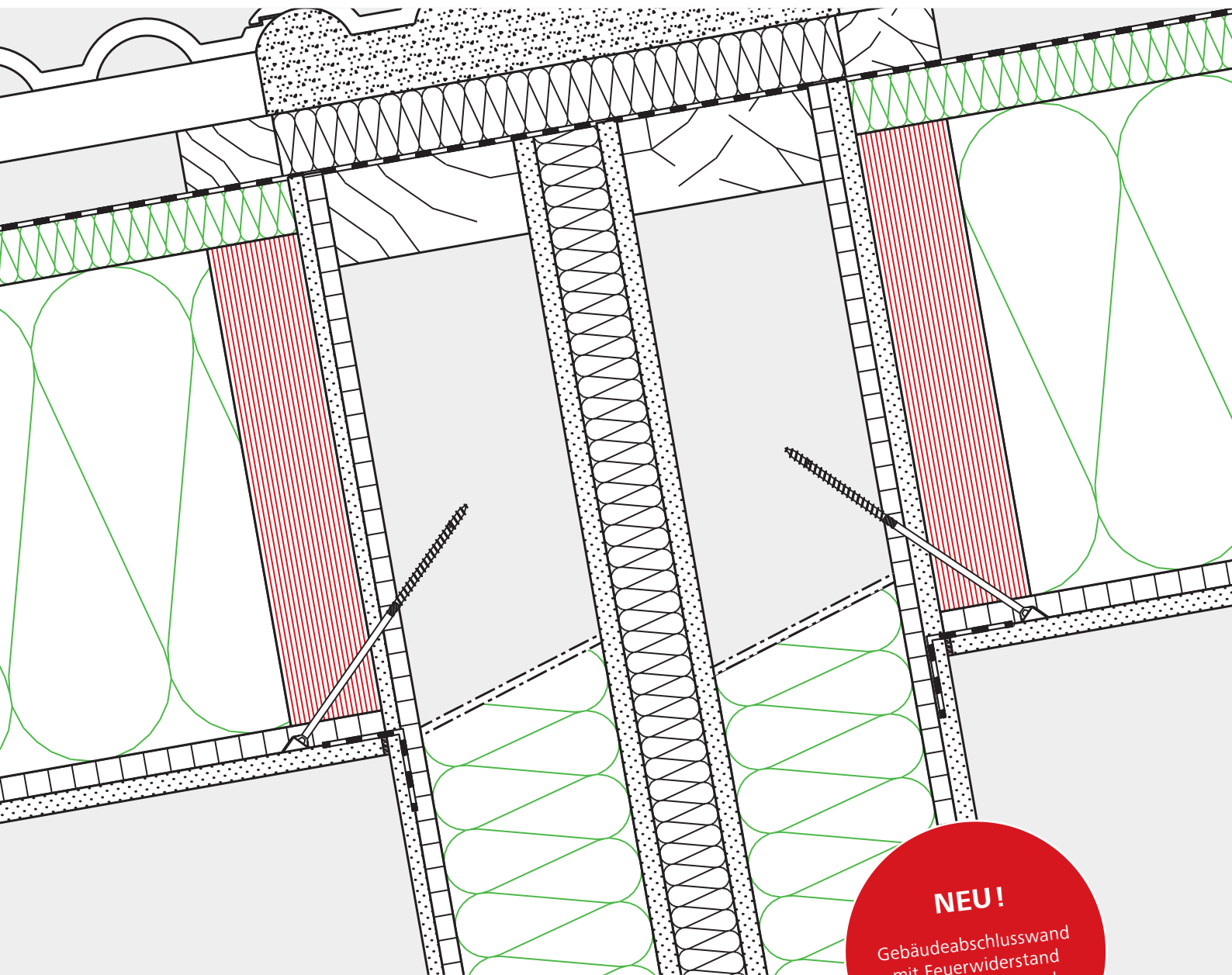


Detailkatalog

Trennwand als Gebäudeabschluss



Anwendung aktuell in Bayern

NEU!
Gebäudeabschlusswand
mit Feuerwiderstand
F30-B / Trennwand

STEICO Detailkatalog - Inhaltsverzeichnis

Grundlage:

Mit der Änderung der BayBo zur Fassung 24.7.2023 wurden die Anforderungen einer Gebäudeabschlusswand in der Gebäudeklasse 1 & 2 denen für Trennwände angeglichen. Als Feuerwiderstand sind nun F 30-B Anforderungen zu benennen. Abweichend von gesetzlichen Regelungen empfiehlt STEICO bei zusammengebauten Gebäuden weiterhin eine nichtbrennbare Außenwandbekleidung. Quelle: BayBo Art. 28 Abs. 2 Satz 2

Trennwand (TRW) als Gebäudeabschlusswand (GAW)

Wärmedämmverbundsystem (P)

Holzrahmenbau (HRB) mit Gips (G)

Außenwand / Systemübergänge

HRB-TRW-2.10-P.G	AW - Übergänge - Trennwand	Seite 4
HRB-TRW-2.11-P.G	AW - Übergänge - Trennwand	Seite 5
HRB-TRW-2.20-P.G	AW - Übergänge - TRW - Horizontalversprung	Seite 6

Decke / Systemübergänge

HRB-TRW-4.10-P.G	Deckenanschluss - TRW - Fuge 1	Seite 7
HRB-TRW-4.11-P.G	Deckenanschluss - TRW - Fuge 2	Seite 8
HRB-TRW-4.12-P.G	Deckenanschluss - TRW - Fuge 3	Seite 9

Dach / Systemübergänge

HRB-TRW-5.10-P.G	Dach - Übergänge - Trennwand	Seite 10
HRB-TRW-5.20-P.G	Dach - Übergänge - TRW - Vertikalversprung	Seite 11
HRB-TRW-5.30-P.G	Dach - Übergänge - TRW - Traufe zusammengebaut	Seite 12

Trennwand (TRW) als Gebäudeabschlusswand (GAW)

Vorhangfassade (H)

Holzrahmenbau (HRB) mit Installationsebene (I) und Gips (G)

Außenwand / Systemübergänge

HRB-TRW-2.10-H.IG	AW - Übergänge - Trennwand	Seite 13
HRB-TRW-2.20-H.IG	AW - Übergänge - TRW - Horizontalversprung	Seite 14

Decke / Systemübergänge

HRB-TRW-4.10-H.IG	Deckenanschluss - TRW - Fuge 1	Seite 15
HRB-TRW-4.11-H.IG	Deckenanschluss - TRW - Fuge 2	Seite 16
HRB-TRW-4.12-H.IG	Deckenanschluss - TRW - Fuge 3	Seite 17

Dach / Systemübergänge

HRB-TRW-5.10-H.IG	Dach - Übergänge - Trennwand	Seite 18
HRB-TRW-5.20-H.IG	Dach - Übergänge - TRW - Vertikalversprung	Seite 19
HRB-TRW-5.30-H.IG	Dach - Übergänge - TRW - Traufe zusammengebaut	Seite 20

	Zeichenerklärung der Schraffuren	Seite 21
--	----------------------------------	----------

STEICO Detailkatalog - Inhaltsverzeichnis

Aufbau der Detailnummern

Bauteil	
AW	Außenwand
GAW	Gebäudeabschlusswand
SD	Steildach
FD	Flachdach
TRW	Trennwand (Bayern GK 1+2)

Bereich/Anschlussituation	
1	Sockel
2	Außenwand
3	Fenster / Türen
4	Geschossdecke
5	Dach
6	Innenwand
7	Sonderausführungen
0	Allgemeines/Regelquerschnitt

Bauweise	
HRB	Holzrahmenbau
MHHU	Massivholz Holz UK
MH	Massivholz gedübelt
MWHU	Mauerwerk Holz UK
MWG	Mauerwerk geklebt und gedübelt
ADD	Dach mit Aufdachdämmung
ZSD	Dach mit Zwischensparrendämmung
MI	Mauerwerk mit Innendämmung

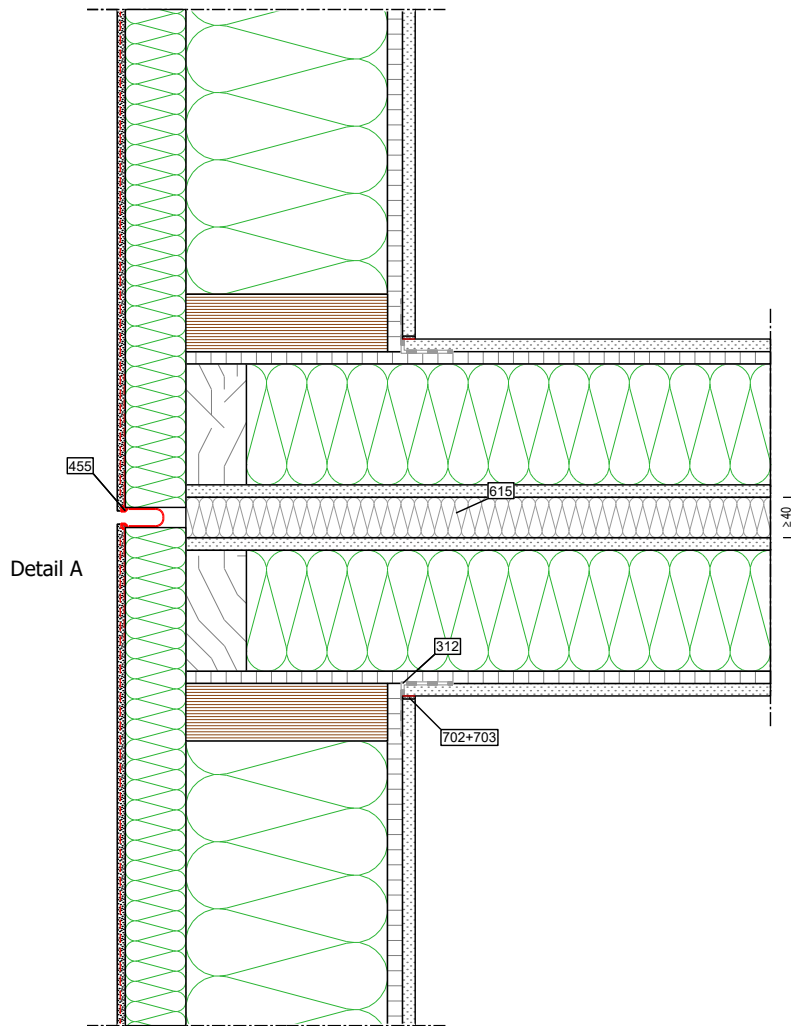
HRB - AW - 1 - 1 1 1 - P - X X

Seite 1	
P	WDVS
H	Hinterlüftete Fassade / Dach
K	Klinkerfassade
A	Altputz

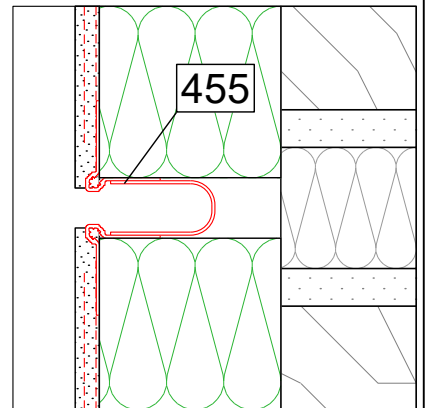
Fortlaufende Nummer	
1	
2	
3	
...	

Seite 2 Schicht 1	
O	OSB
D	Dampfbremse + Lattung
G	Gipsfaserplatte
I	Installationsebene
W	innere Wärmedämmung

Seite 2 Schicht 2	
O	OSB
G	Gipsfaserplatte
P	Putzsystem



Detail A:



Anforderung Trennwand Gebäudeklasse 1-2
 BayBo: Art. 28; Abs 2; Satz 2

	Außen / Oben	Konstruktion	Innen / Unten
Aufbau TRW		- FERMACELL Gipsfaserplatte 12,5mm, alternativ Gipsplatte Typ DF oder FERMACELL H2O-Platte - KVH 60/120 + STEICOflex/floc/zell - OSB/3 12mm	- FERMACELL Gipsfaserplatte 12,5mm alternativ Gipsplatte Typ DF
AW	- zugelassenes Putzsystem (STEICOsecure)	- STEICOprotect H dry ≤ 60mm - STEICOjoist + STEICOzell - OSB/3 15mm	- FERMACELL Gipsfaserplatte 12,5mm alternativ Gipsplatte Typ DF
Legende	- 455 Dehnfugenprofil z.B. APU W52	- 312 STEICOMulti tape F 50/50 - 615 Dämmung, nicht brennbar, SP ≥ 1000°C	- 702 Trennstreifen - 703 Verspachtelung

Wichtiger Hinweis: Die vorstehende Abbildung stellt lediglich einen Planungsvorschlag dar. Anwendbarkeit, Vollständigkeit und Übereinstimmung mit dem jeweils geltenden Stand der Technik sind vom Verarbeiter / Kunden eigenverantwortlich zu prüfen. In keinem Fall kann dieser Planungsvorschlag individuelle planerische Detailvorgaben ersetzen.

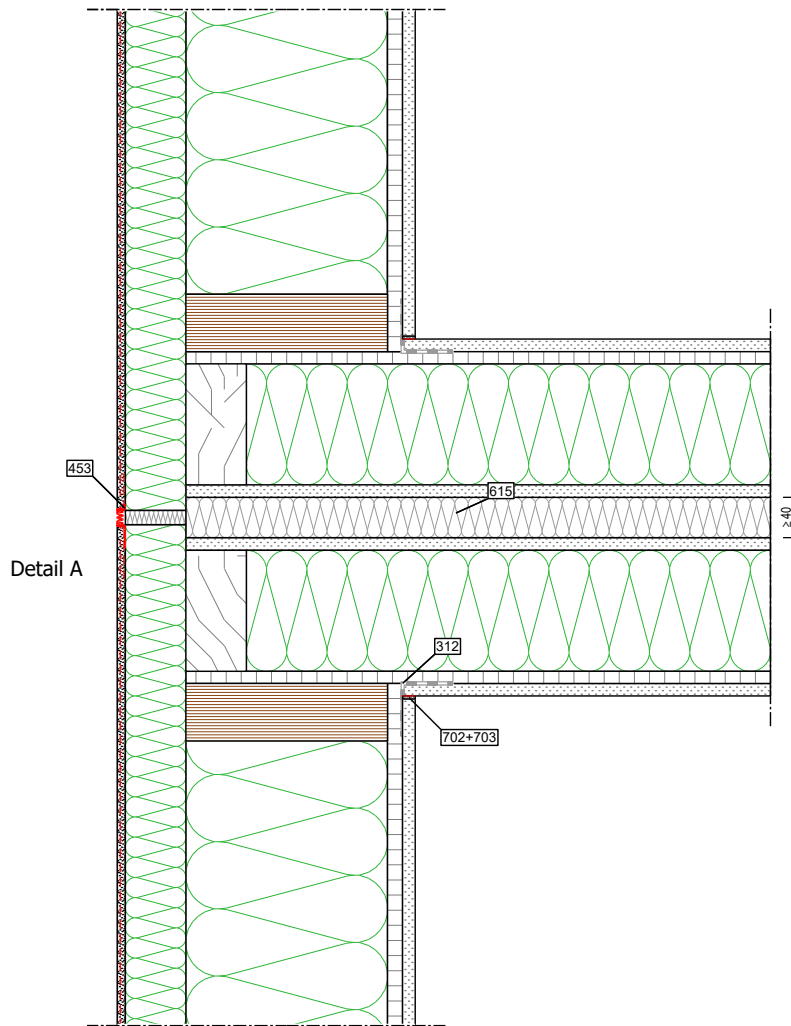
Detailname: AW - Übergänge - Trennwand

Stand: 27.02.2024

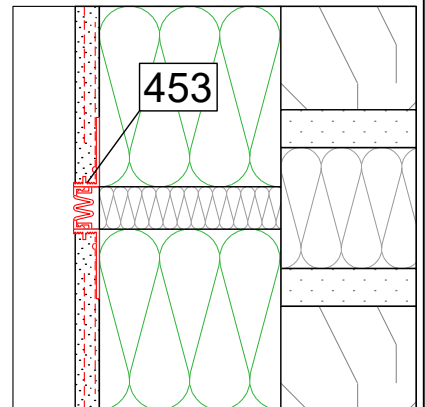
Detailnummer: HRB-TRW-2.10- P. G

Maßstab: 1:7.5

STEICO SE
 Otto-Lilienthal-Ring 30
 D - 85622 Feldkirchen
 www.steico.com
 Das Naturbausystem



Detail A:



Anforderung Trennwand Gebäudeklasse 1-2
 BayBo: Art. 28; Abs 2; Satz 2

	Außen / Oben	Konstruktion	Innen / Unten
Aufbau TRW		- FERMACELL Gipsfaserplatte 12,5mm, alternativ Gipsplatte Typ DF oder FERMACELL H2O-Platte - KVH 60/120 + STEICOflex/floc/zell - OSB/3 12mm	- FERMACELL Gipsfaserplatte 12,5mm alternativ Gipsplatte Typ DF
AW	- zugelassenes Putzsystem (STEICOsecure)	- STEICOprotect H dry ≤ 60mm - STEICOjoist + STEICOzell - OSB/3 15mm	- FERMACELL Gipsfaserplatte 12,5mm alternativ Gipsplatte Typ DF
Legende	- 453 Bewegungsfugenprofil z.B. APU W56	- 312 STEICOMulti tape F 50/50 - 615 Dämmung, nicht brennbar, SP ≥ 1000°C	- 702 Trennstreifen - 703 Verspachtelung

Wichtiger Hinweis: Die vorstehende Abbildung stellt lediglich einen Planungsvorschlag dar. Anwendbarkeit, Vollständigkeit und Übereinstimmung mit dem jeweils geltenden Stand der Technik sind vom Verarbeiter / Kunden eigenverantwortlich zu prüfen. In keinem Fall kann dieser Planungsvorschlag individuelle planerische Detailvorgaben ersetzen.

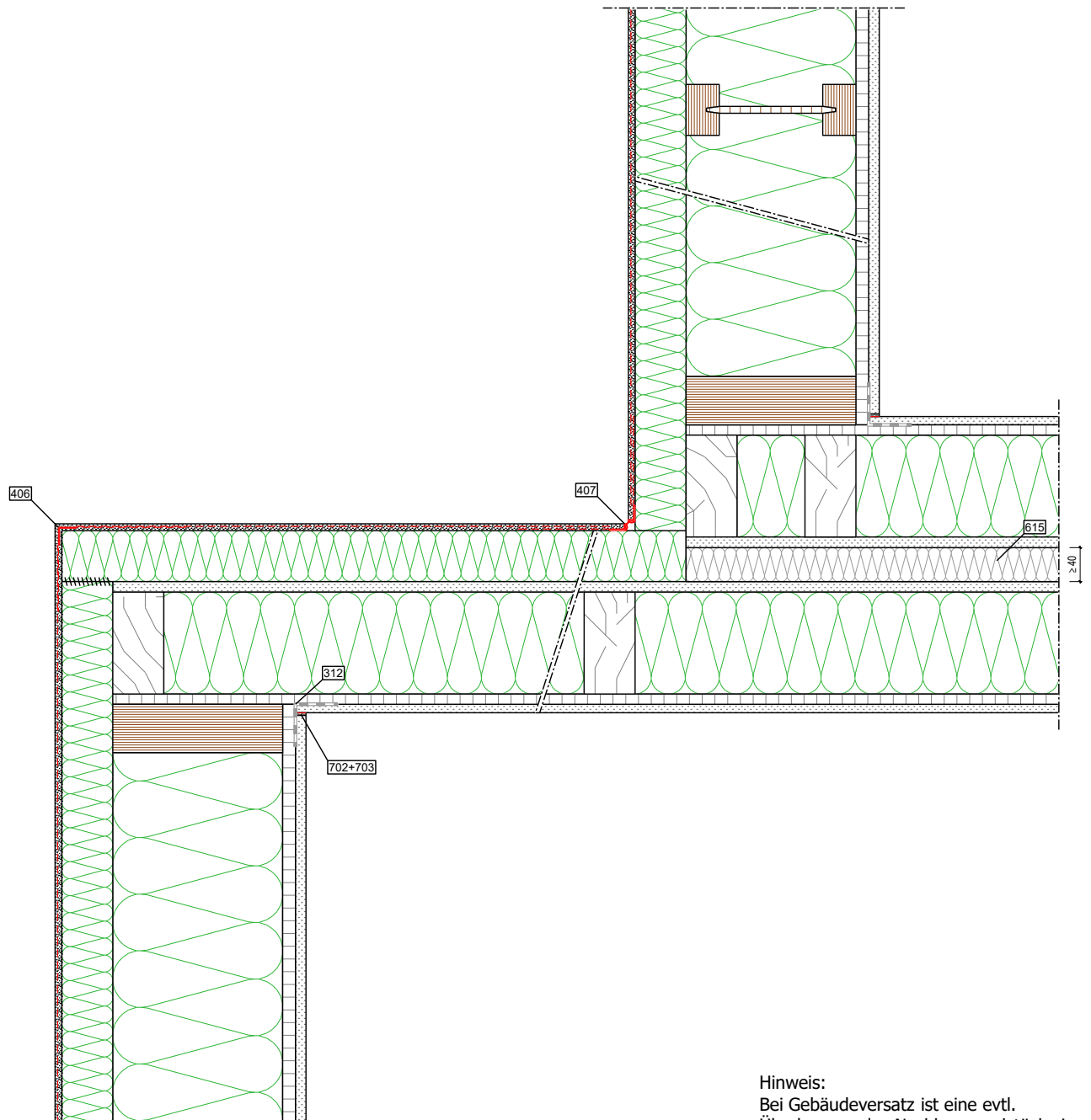
Detailname: AW - Übergänge - Trennwand

Stand: 27.02.2024

Detailnummer: HRB-TRW-2.11- P. G

Maßstab: 1:7.5

STEICO SE
 Otto-Lilienthal-Ring 30
 D - 85622 Feldkirchen
 www.steico.com
 Das Naturbausystem




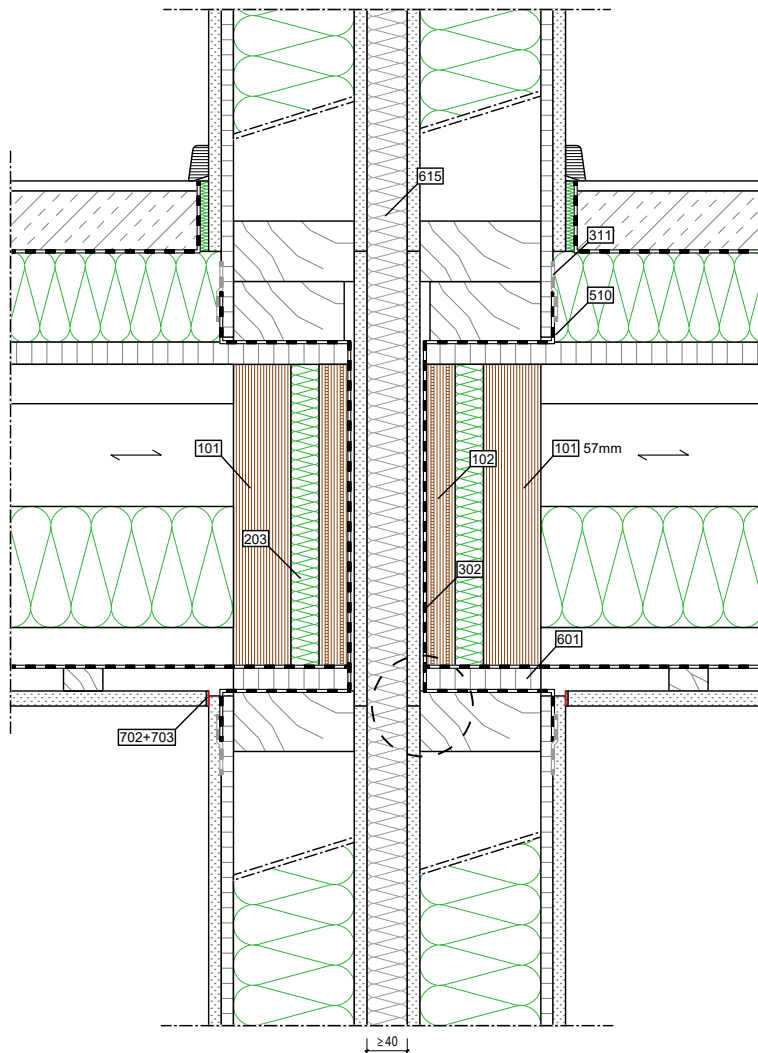
Anforderung Trennwand Gebäudeklasse 1-2
BayBo: Art. 28; Abs 2; Satz 2

Hinweis:
Bei Gebäudeversatz ist eine evtl.
Überbauung des Nachbargrundstücks im
Versatzbereich mit dem Fassadensystem
im Vorfeld zu klären.

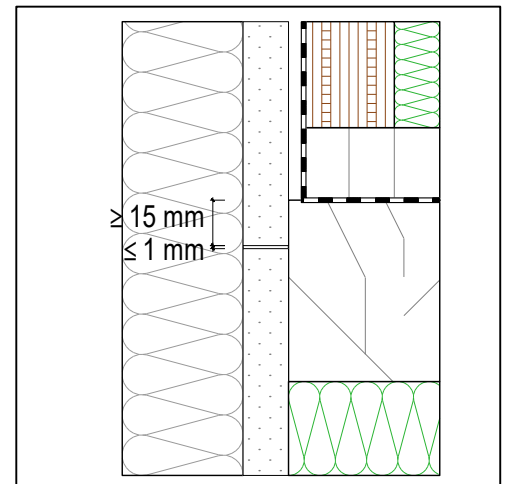
	Außen / Oben	Konstruktion	Innen / Unten
Aufbau TRW	- Versatz: zugelassenes Putzsystem (STEICOsecure)	- FERMACELL Gipsfaserplatte 12,5mm, alternativ Gipsplatte Typ DF oder FERMACELL H2O-Platte - KVH 60/120 + STEICOflex/floc/zell - OSB/3 12mm	- FERMACELL Gipsfaserplatte 12,5mm alternativ Gipsplatte Typ DF
AW	- zugelassenes Putzsystem (STEICOsecure)	- STEICOprotect H dry ≤ 60 mm - STEICOjoist + STEICOzell - OSB/3 15mm	- FERMACELL Gipsfaserplatte 12,5mm alternativ Gipsplatte Typ DF
Legende	- 406 STEICOsecure Gewebeeckwinkel - 407 STEICOsecure Putztrennprofil	- 306 STEICOmultiproof - 312 STEICOmultiproof tape F 50/50 - 615 Dämmung, nicht brennbar, SP ≥ 1000°C	- 702 Trennstreifen - 703 Verspachtelung

Wichtiger Hinweis: Die vorstehende Abbildung stellt lediglich einen Planungsvorschlag dar. Anwendbarkeit, Vollständigkeit und Übereinstimmung mit dem jeweils geltenden Stand der Technik sind vom Verarbeiter / Kunden eigenverantwortlich zu prüfen. In keinem Fall kann dieser Planungsvorschlag individuelle planerische Detailvorgaben ersetzen.

Detailname: AW - Übergänge - TRW - Horizontalversprung	Stand: 27.02.2024	 STEICO SE Otto-Lilienthal-Ring 30 D - 85622 Feldkirchen www.steico.com
Detailnummer: HRB-TRW-2.20- P . G	Maßstab: 1:7.5	



Detail M 1:2.5

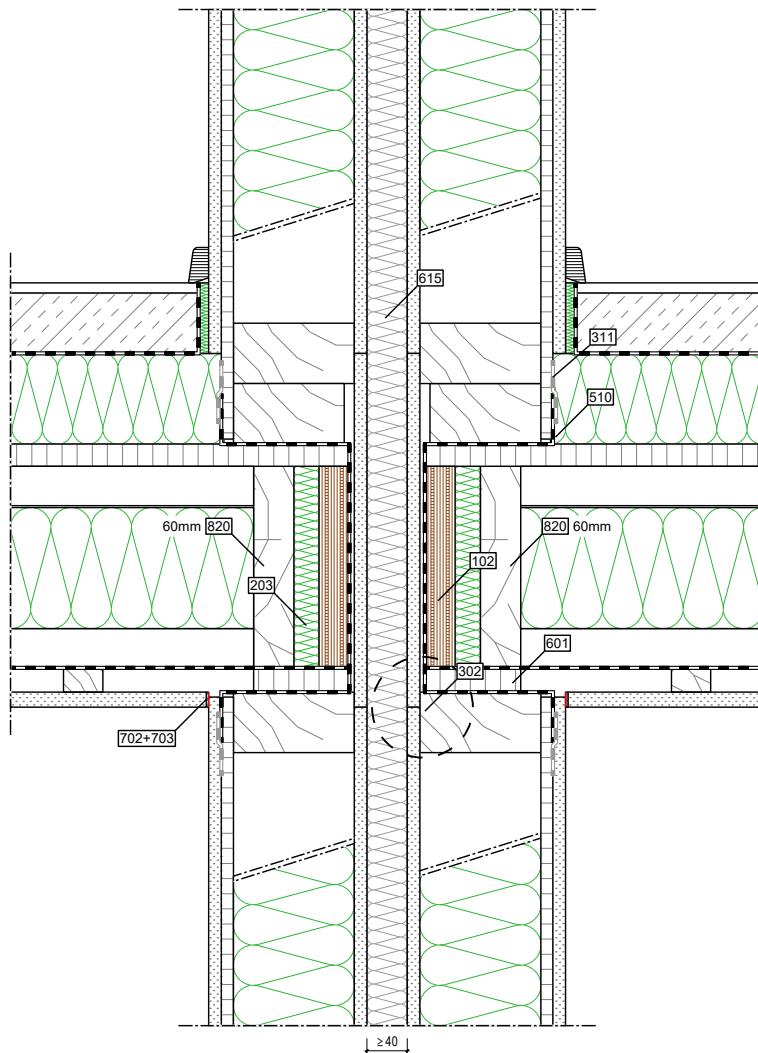


Anforderung Trennwand Gebäudeklasse 1-2
 BayBo: Art. 28; Abs 2; Satz 2

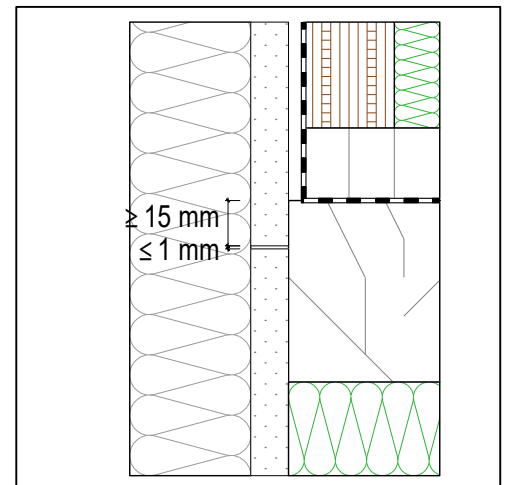
	Außen / Oben	Konstruktion	Innen / Unten
Aufbau Decke TRW	- Bodenbelag - Nassestrich - Trennfolie - STEICOtherm	- FERMACELL Gipsfaserplatte 12,5mm, alternativ Gipsplatte Typ DF oder FERMACELL H2O-Platte - KVH 60/120 + STEICOflex/floc/zell - OSB/3 12mm	- FERMACELL Gipsfaserplatte 12,5 mm alternativ Gipsplatte Typ DF
Legende		- 101 STEICO LVL R - 102 STEICO LVL X als Randbohle - 203 STEICOflex 036 - 302 STEICOmulti membra 5 - 311 STEICOmulti tape F 20/40 - 601 Holzwerkstoffplatte - 615 Dämmung, nicht brennbar, SP > 1000°C	- 702 Trennstreifen - 703 Verspachtelung

Wichtiger Hinweis: Die vorstehende Abbildung stellt lediglich einen Planungsvorschlag dar. Anwendbarkeit, Vollständigkeit und Übereinstimmung mit dem jeweils geltenden Stand der Technik sind vom Verarbeiter / Kunden eigenverantwortlich zu prüfen. In keinem Fall kann dieser Planungsvorschlag individuelle planerische Detailvorgaben ersetzen.

Detailname: Deckenanschluss - TRW - Fuge 1	Stand: 04.03.2024	STEICO SE Otto-Lilienthal-Ring 30 D - 85622 Feldkirchen www.steico.com
Detailnummer: HRB-TRW-4.10- G	Maßstab: 1:7.5	




Detail M 1:2.5

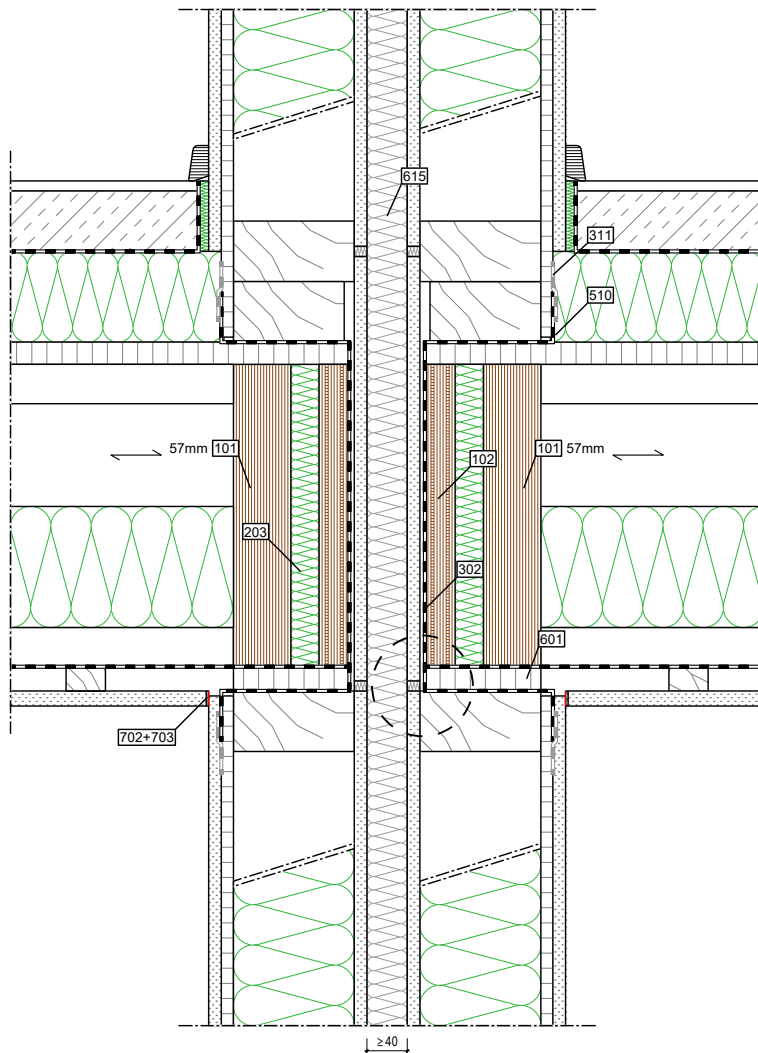


Anforderung Trennwand Gebäudeklasse 1-2
 BayBo: Art. 28; Abs 2; Satz 2

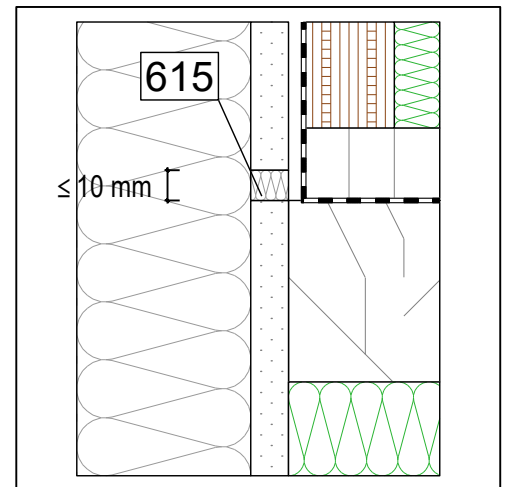
	Außen / Oben	Konstruktion	Innen / Unten
Aufbau Decke TRW	- Bodenbelag - Nassestrich - Trennfolie - STEICOtherm	- FERMACELL Gipsfaserplatte 12,5mm, alternativ Gipsplatte Typ DF oder FERMACELL H2O-Platte - KVH 60/120 + STEICOflex/floc/zell - OSB/3 12mm	- FERMACELL Gipsfaserplatte 12,5mm alternativ Gipsplatte Typ DF
Legende		- OSB/3 18mm - STEICOjoist + STEICOflex - Rieselschutz - Sparschalung	- Gipsplatte Typ A
		- 102 STEICO LVL X als Randbohle - 203 STEICOflex 036 - 302 STEICOmultipembra 5 - 311 STEICOmultipremat 20/40 - 601 Holzwerkstoffplatte - 615 Dämmung, nicht brennbar, SP > 1000°C - 820 Konstruktionsvollholz	- 702 Trennstreifen - 703 Verspachtelung

Wichtiger Hinweis: Die vorstehende Abbildung stellt lediglich einen Planungsvorschlag dar. Anwendbarkeit, Vollständigkeit und Übereinstimmung mit dem jeweils geltenden Stand der Technik sind vom Verarbeiter / Kunden eigenverantwortlich zu prüfen. In keinem Fall kann dieser Planungsvorschlag individuelle planerische Detailvorgaben ersetzen.

Detailname: Deckenanschluss - TRW - Fuge 2	Stand: 04.03.2024	 STEICO SE Otto-Lilienthal-Ring 30 D - 85622 Feldkirchen www.steico.com
Detailnummer: HRB-TRW-4.11- G	Maßstab: 1:7.5	



Detail M 1:2.5



Anforderung Trennwand Gebäudeklasse 1-2
 BayBo: Art. 28; Abs 2; Satz 2

	Außen / Oben	Konstruktion	Innen / Unten
Aufbau Decke TRW	- Bodenbelag - Nassestrich - Trennfolie - STEICOtherm	- FERMACELL Gipsfaserplatte 12,5mm, alternativ Gipsplatte Typ DF oder FERMACELL H2O-Platte - KVH 60/120 + STEICOflex/floc/zell - OSB/3 12mm	- FERMACELL Gipsfaserplatte 12,5mm alternativ Gipsplatte Typ DF
Legende		- 101 STEICO LVL R - 102 STEICO LVL X als Randbohle - 203 STEICOflex 036 - 302 STEICOmulti membra 5 - 311 STEICOmulti tape F 20/40 - 601 Holzwerkstoffplatte - 615 Dämmung, nicht brennbar, SP > 1000°C	- 702 Trennstreifen - 703 Verspachtelung

Wichtiger Hinweis: Die vorstehende Abbildung stellt lediglich einen Planungsvorschlag dar. Anwendbarkeit, Vollständigkeit und Übereinstimmung mit dem jeweils geltenden Stand der Technik sind vom Verarbeiter / Kunden eigenverantwortlich zu prüfen. In keinem Fall kann dieser Planungsvorschlag individuelle planerische Detailvorgaben ersetzen.

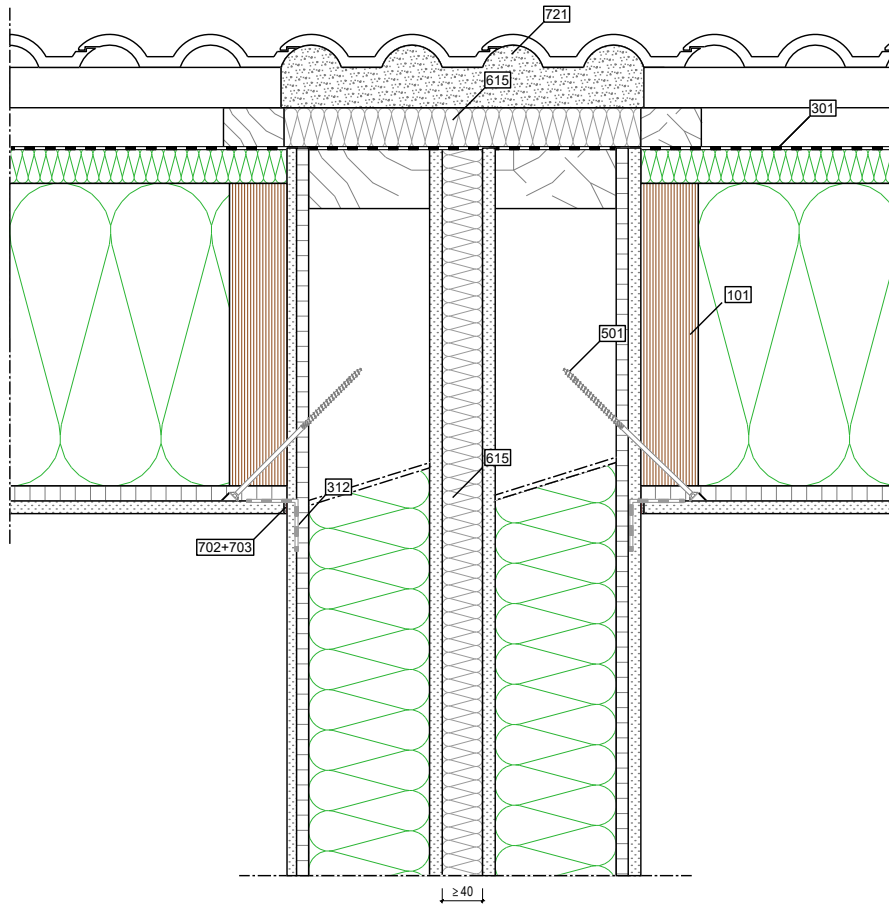
Detailname: Deckenanschluss - TRW - Fuge 3

Stand: 04.03.2024

Detailnummer: HRB-TRW-4.12- G

Maßstab: 1:7.5


STEICO SE
 Otto-Lilienthal-Ring 30
 D - 85622 Feldkirchen
 Das Naturbausystem www.steico.com

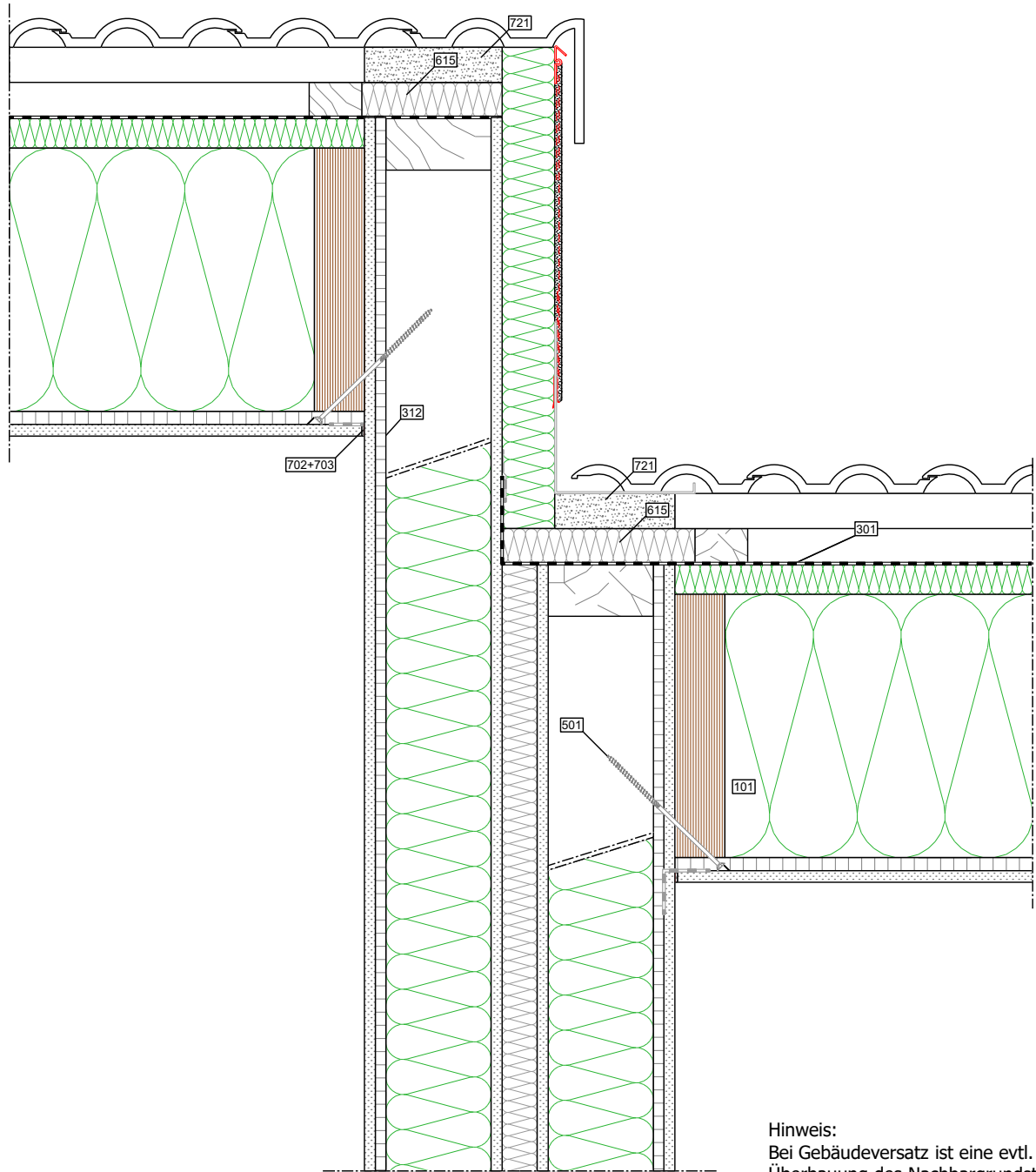


Anforderung Trennwand Gebäudeklasse 1-2
 BayBo: Art. 28; Abs 2; Satz 2

	Außen / Oben	Konstruktion	Innen / Unten
Aufbau TRW		<ul style="list-style-type: none"> - FERMACELL Gipsfaserplatte 12,5mm, alternativ Gipsplatte Typ DF oder FERMACELL H2O-Platte - KVH 60/120 + STEICOflex/floc/zell - OSB/3 12mm 	<ul style="list-style-type: none"> - FERMACELL Gipsfaserplatte 12,5 mm alternativ Gipsplatte Typ DF
Dach	<ul style="list-style-type: none"> - Traglattung - Konterlattung 	<ul style="list-style-type: none"> - STEICOuniversal dry - STEICOjoist + STEICOzell - OSB/3 18mm 	<ul style="list-style-type: none"> - FERMACELL Gipsfaserplatte 12,5 mm alternativ Gipsplatte Typ DF
Legende		<ul style="list-style-type: none"> - 101 STEICO LVL R als Sparren - 301 STEICOmultip UDB - 312 STEICOmultip tape F 50/50 - 501 Senkkopfschraube, 6 mm - 615 Dämmung, nicht brennbar, SP ≥ 1000°C - 721 Mörtelbett 	<ul style="list-style-type: none"> - 702 Trennstreifen - 703 Verspachtelung

Wichtiger Hinweis: Die vorstehende Abbildung stellt lediglich einen Planungsvorschlag dar. Anwendbarkeit, Vollständigkeit und Übereinstimmung mit dem jeweils geltenden Stand der Technik sind vom Verarbeiter / Kunden eigenverantwortlich zu prüfen. In keinem Fall kann dieser Planungsvorschlag individuelle planerische Detailvorgaben ersetzen.

Detailname: Dach - Übergänge - Trennwand	Stand: 04.03.2024	 STEICO SE Otto-Lilienthal-Ring 30 D - 85622 Feldkirchen www.steico.com
Detailnummer: HRB-TRW-5.10- G	Maßstab: 1:7.5	



Anforderung Trennwand Gebäudeklasse 1-2
BayBo: Art. 28; Abs 2; Satz 2

Hinweis:
Bei Gebäudeversatz ist eine evtl.
Überbauung des Nachbargrundstücks im
Versatzbereich mit dem Fassadensystem
im Vorfeld zu klären.

	Außen / Oben	Konstruktion	Innen / Unten
Aufbau TRW Dach	- Versatz: zugelassenes Putzsystem (STEICOsecure)	- FERMACELL Gipsfaserplatte 12,5mm, alternativ Gipsplatte Typ DF oder FERMACELL H2O-Platte - KVH 60/120 + STEICOflex/floc/zell - OSB/3 12mm	- FERMACELL Gipsfaserplatte 12,5 mm alternativ Gipsplatte Typ DF
	- Traglattung - Konterlattung	- STEICOuniversal dry - STEICOjoist + STEICOzell - OSB/3 18mm	- FERMACELL Gipsfaserplatte 12,5 mm alternativ Gipsplatte Typ DF
Legende		- 101 STEICO LVL R als Sparren - 301 STEICOmultiplex UDB - 312 STEICOmultiplex tape F 50/50 - 501 Senkkopfschraube, 6 mm - 615 Dämmung, nicht brennbar, SP ≥ 1000°C - 721 Mörtelbett	- 702 Trennstreifen - 703 Verspachtelung

Wichtiger Hinweis: Die vorstehende Abbildung stellt lediglich einen Planungsvorschlag dar. Anwendbarkeit, Vollständigkeit und Übereinstimmung mit dem jeweils geltenden Stand der Technik sind vom Verarbeiter / Kunden eigenverantwortlich zu prüfen. In keinem Fall kann dieser Planungsvorschlag individuelle planerische Detailvorgaben ersetzen.

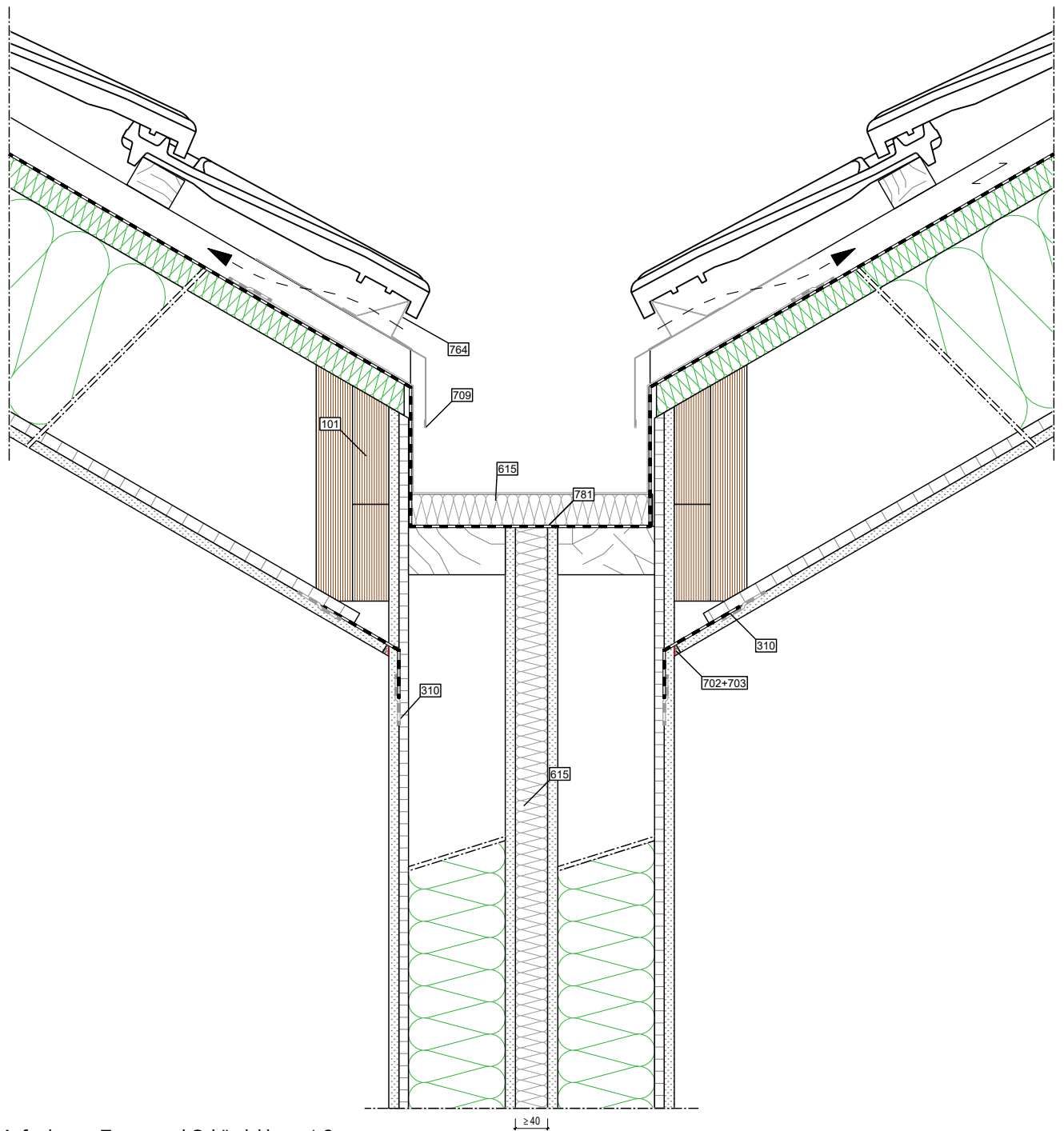
Detailname: Dach - Übergänge - TRW - Vertikalversprung

Stand: 27.02.2024

Detailnummer: HRB-TRW-5.20- P . G

Maßstab: 1:7.5


STEICO **SE**
Das Naturbausystem
Otto-Lilienthal-Ring 30
D - 85622 Feldkirchen
www.steico.com

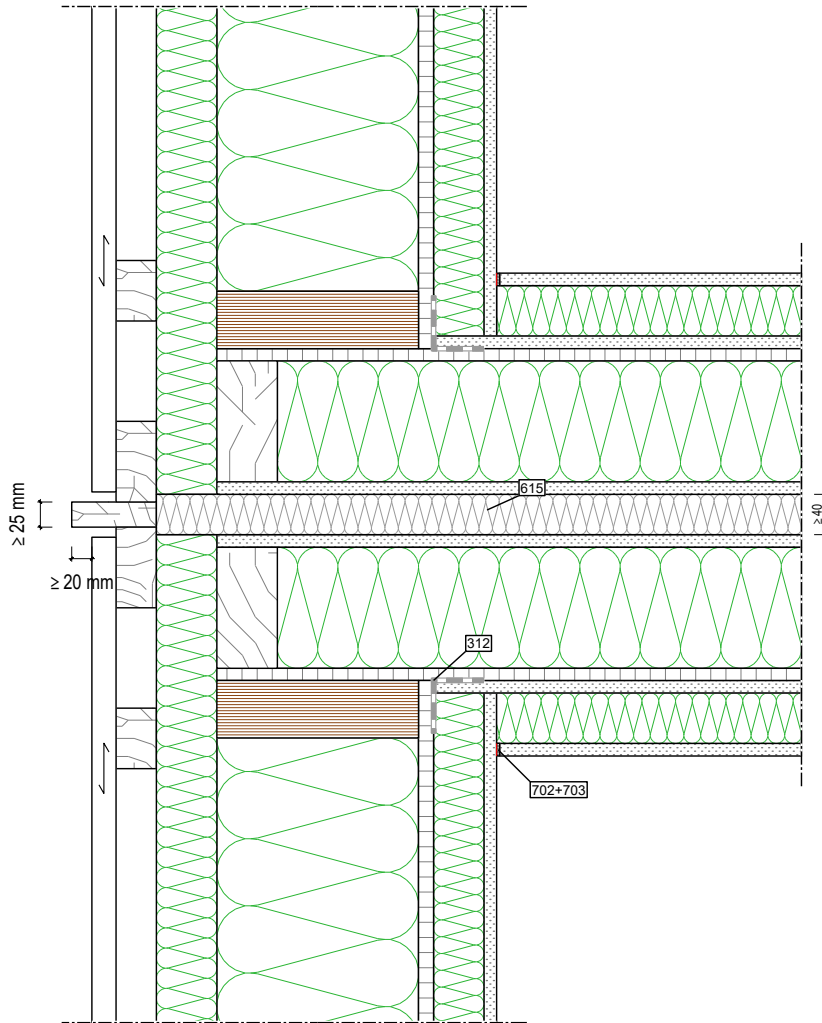


Anforderung Trennwand Gebäudeklasse 1-2
 BayBo: Art. 28; Abs 2; Satz 2

	Außen / Oben	Konstruktion	Innen / Unten
Aufbau		<ul style="list-style-type: none"> - FERMACELL Gipsfaserplatte 12,5mm, alternativ Gipsplatte Typ DF oder FERMACELL H2O-Platte - KVH 60/120 + STEICOflex/floc/zell - OSB/3 12mm 	<ul style="list-style-type: none"> - FERMACELL Gipsfaserplatte 12,5mm alternativ Gipsplatte Typ DF
Dach	<ul style="list-style-type: none"> - Traglattung - Konterlattung 	<ul style="list-style-type: none"> - STEICOuniversal dry - STEICOjoist + STEICOzell - OSB/3 18mm 	<ul style="list-style-type: none"> - FERMACELL Gipsfaserplatte 12,5mm alternativ Gipsplatte Typ DF
Legende		<ul style="list-style-type: none"> - 101 STEICO LVL R - 310 STEICOmultip tape F 60 - 615 Dämmung, nicht brennbar, SP ≥ 1000°C druckfest - 709 Tropfblech - 764 Metallaufkantung mit Lüftungsöffnungen - 781 wasserdichte Abdichtung 	<ul style="list-style-type: none"> - 702 Trennstreifen - 703 Verspachtelung

Wichtiger Hinweis: Die vorstehende Abbildung stellt lediglich einen Planungsvorschlag dar. Anwendbarkeit, Vollständigkeit und Übereinstimmung mit dem jeweils geltenden Stand der Technik sind vom Verarbeiter / Kunden eigenverantwortlich zu prüfen. In keinem Fall kann dieser Planungsvorschlag individuelle planerische Detailvorgaben ersetzen.


Detailname: Dach - Übergänge - TRW - Traufe zsm.	Stand: 06.03.2024	 STEICO SE Otto-Lilienthal-Ring 30 D - 85622 Feldkirchen Das Naturbausystem www.steico.com
Detailnummer: HRB-TRW-5.30- G	Maßstab: 1:7.5	

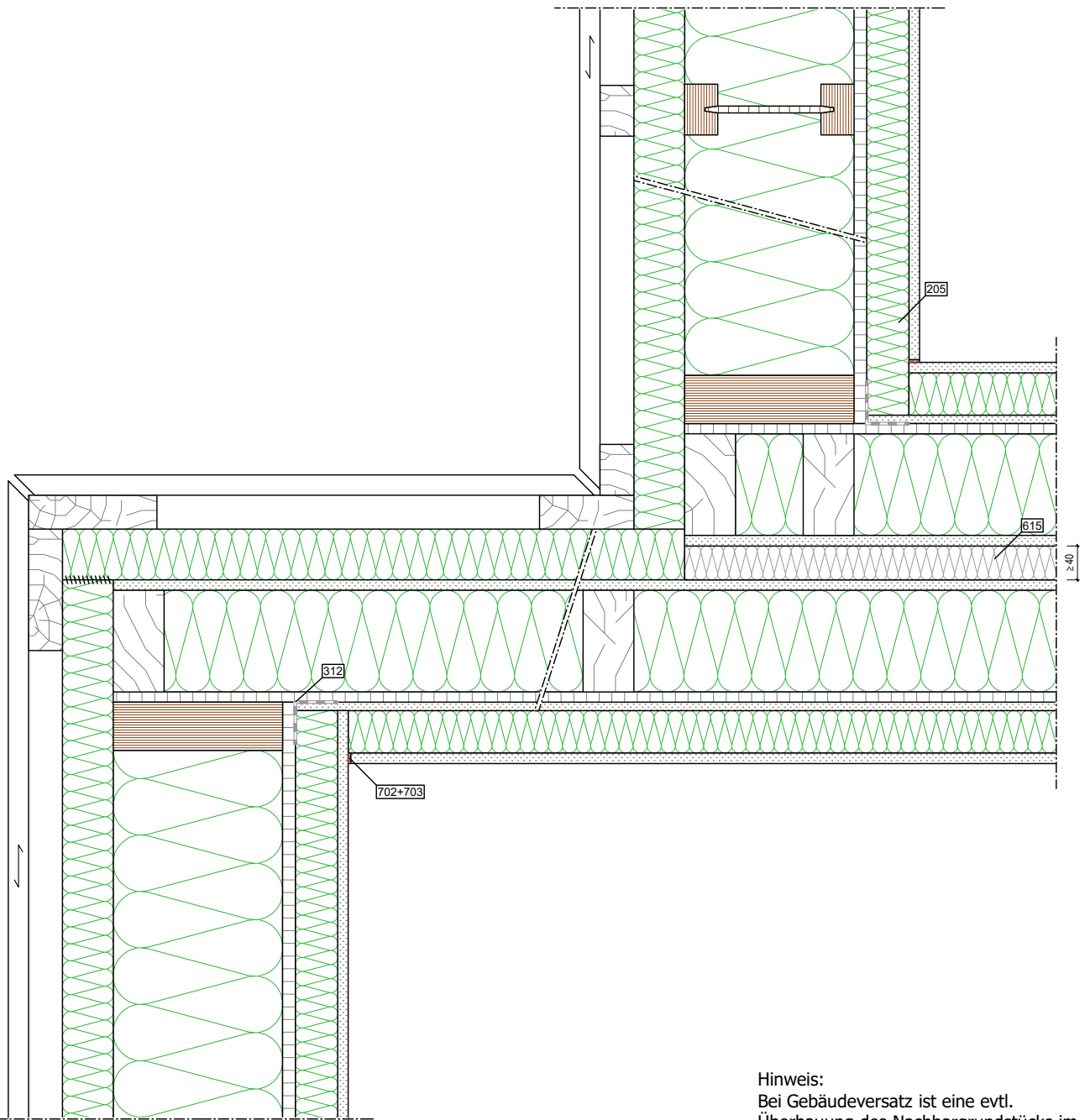


Anforderung Trennwand Gebäudeklasse 1-2
 BayBo: Art. 28; Abs 2; Satz 2

	Außen / Oben	Konstruktion	Innen / Unten
Aufbau TRW		- FERMACELL Gipsfaserplatte 12,5mm, alternativ Gipsplatte Typ DF oder FERMACELL H2O-Platte - KVH 60/120 + STEICOflex/floc/zell - OSB/3 12mm	- FERMACELL Gipsfaserplatte 12,5mm alternativ Gipsplatte Typ DF - STEICOinstall mit Innenbekleidung
AW	- Konterlattung - Fassadenschalung, horizontal	- STEICOuniversal dry - STEICOjoist + STEICOzell - OSB/3 22mm	- STEICOinstall mit Innenbekleidung
Legende		- 312 STEICOMulti tape F 50/50 - 615 Dämmung, nicht brennbar, SP ≥ 1000°C	- 702 Trennstreifen - 703 Verspachtelung

Wichtiger Hinweis: Die vorstehende Abbildung stellt lediglich einen Planungsvorschlag dar. Anwendbarkeit, Vollständigkeit und Übereinstimmung mit dem jeweils geltenden Stand der Technik sind vom Verarbeiter / Kunden eigenverantwortlich zu prüfen. In keinem Fall kann dieser Planungsvorschlag individuelle planerische Detailvorgaben ersetzen.

Detailname: AW - Übergänge - Trennwand	Stand: 27.02.2024	 STEICO SE Otto-Lilienthal-Ring 30 D - 85622 Feldkirchen Das Naturbausystem www.steico.com
Detailnummer: HRB-TRW-2.10- H . IG	Maßstab: 1:7.5	



Anforderung Trennwand Gebäudeklasse 1-2
 BayBo: Art. 28; Abs 2; Satz 2

Hinweis:
 Bei Gebäudeversatz ist eine evtl.
 Überbauung des Nachbargrundstücks im
 Versatzbereich mit dem Fassadensystem
 im Vorfeld zu klären.

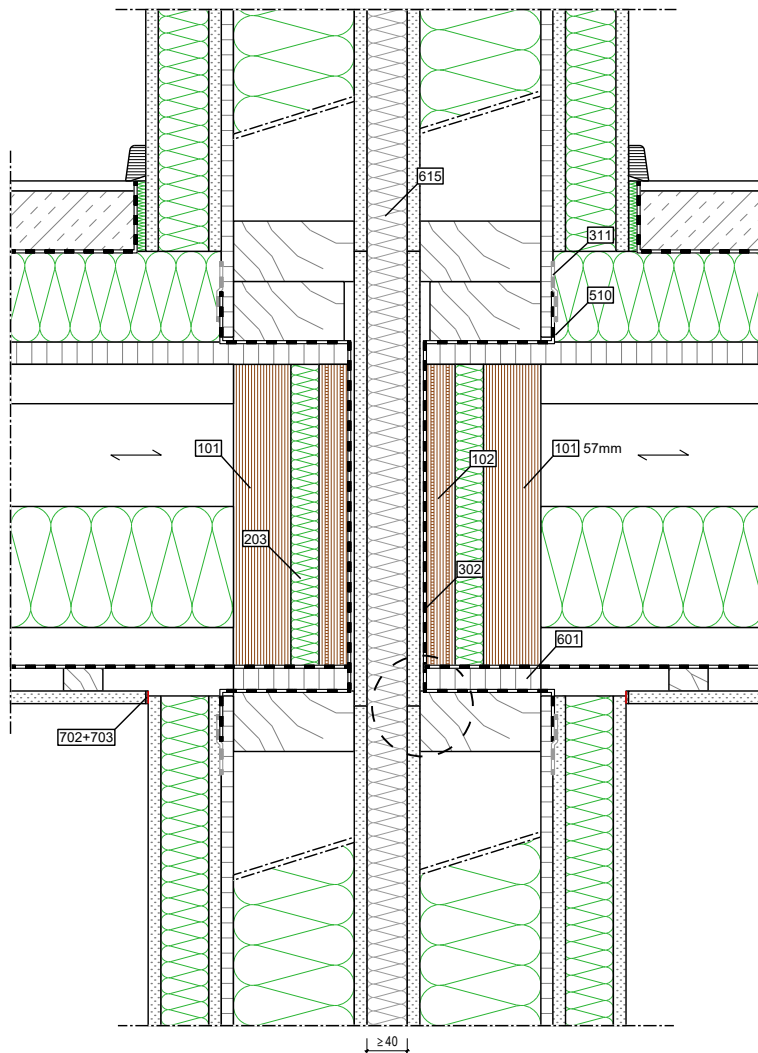
	Außen / Oben	Konstruktion	Innen / Unten
Aufbau TRW AW	- Versatz: STEICOuniversal dry + Vorhangfassade	- FERMACELL Gipsfaserplatte 12,5mm, alternativ Gipsplatte Typ DF oder FERMACELL H2O-Platte - KVH 60/120 + STEICOflex/floc/zell - OSB/3 12mm	- FERMACELL Gipsfaserplatte 12,5mm alternativ Gipsplatte Typ DF - STEICOinstall mit Innenbekleidung
	- Konterlattung - Fassadenschalung, horizontal	- STEICOuniversal dry - STEICOjoist + STEICOzell - OSB/3 22mm	- STEICOinstall mit Innenbekleidung
Legende		- 306 STEICOmuli fill - 312 STEICOmuli tape F 50/50 - 615 Dämmung, nicht brennbar, SP ≥ 1000°C	- 205 STEICOinstall als Montagedeckel - 702 Trennstreifen - 703 Verspachtelung

Wichtiger Hinweis: Die vorstehende Abbildung stellt lediglich einen Planungsvorschlag dar. Anwendbarkeit, Vollständigkeit und Übereinstimmung mit dem jeweils geltenden Stand der Technik sind vom Verarbeiter / Kunden eigenverantwortlich zu prüfen. In keinem Fall kann dieser Planungsvorschlag individuelle planerische Detailvorgaben ersetzen.

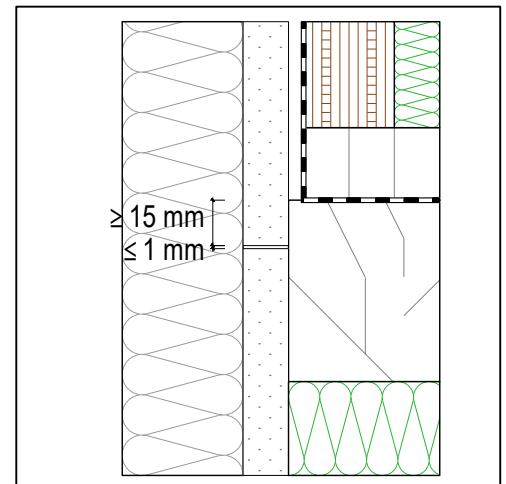
Detailname: AW - Übergänge - TRW - Horizontalversprung Stand: 27.02.2024

Detailnummer: HRB-TRW-2.20- H . IG Maßstab: 1:7.5

STEICO SE
 Otto-Lilienthal-Ring 30
 D - 85622 Feldkirchen
 Das Naturbausystem www.steico.com



Detail M 1:2.5

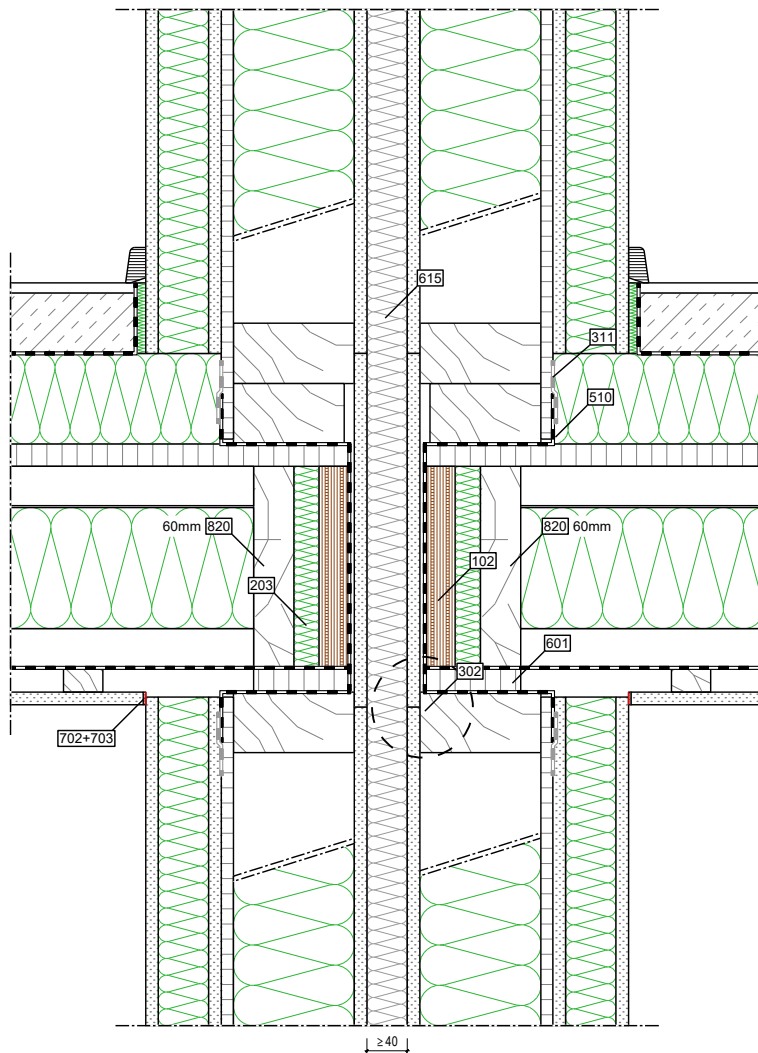


Anforderung Trennwand Gebäudeklasse 1-2
 BayBo: Art. 28; Abs 2; Satz 2

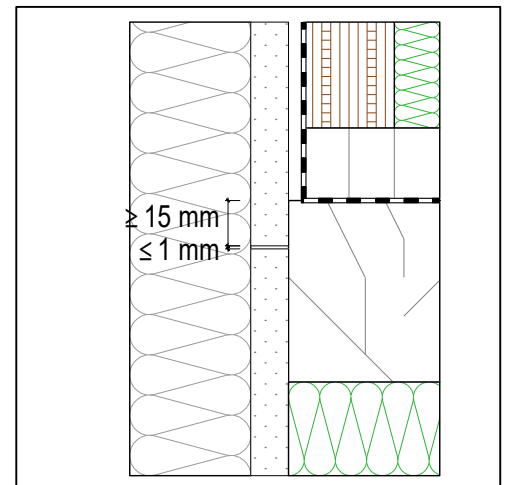
	Außen / Oben	Konstruktion	Innen / Unten
Aufbau			
Decke	<ul style="list-style-type: none"> - Bodenbelag - Nassestrich - Trennfolie - STEICOtherm 	<ul style="list-style-type: none"> - FERMACELL Gipsfaserplatte 12,5mm, alternativ Gipsplatte Typ DF oder FERMACELL H2O-Platte - KVH 60/120 + STEICOflex/floc/zell - OSB/3 12mm 	<ul style="list-style-type: none"> - FERMACELL Gipsfaserplatte 12,5mm alternativ Gipsplatte Typ DF - STEICOinstall mit Innenbekleidung
Legende		<ul style="list-style-type: none"> - 101 STEICO LVL R - 102 STEICO LVL X als Randbohle - 203 STEICOflex 036 - 302 STEICOmulti membra 5 - 311 STEICOmulti tape F 20/40 - 601 Holzwerkstoffplatte - 615 Dämmung, nicht brennbar, SP > 1000°C 	<ul style="list-style-type: none"> - 702 Trennstreifen - 703 Verspachtelung

Wichtiger Hinweis: Die vorstehende Abbildung stellt lediglich einen Planungsvorschlag dar. Anwendbarkeit, Vollständigkeit und Übereinstimmung mit dem jeweils geltenden Stand der Technik sind vom Verarbeiter / Kunden eigenverantwortlich zu prüfen. In keinem Fall kann dieser Planungsvorschlag individuelle planerische Detailvorgaben ersetzen.

Detailname: Deckenanschluss - TRW - Fuge 1	Stand: 04.03.2024	STEICO SE Otto-Lilienthal-Ring 30 D - 85622 Feldkirchen Das Naturbausystem www.steico.com
Detailnummer: HRB-TRW-4.10- IG	Maßstab: 1:7.5	




Detail M 1:2.5

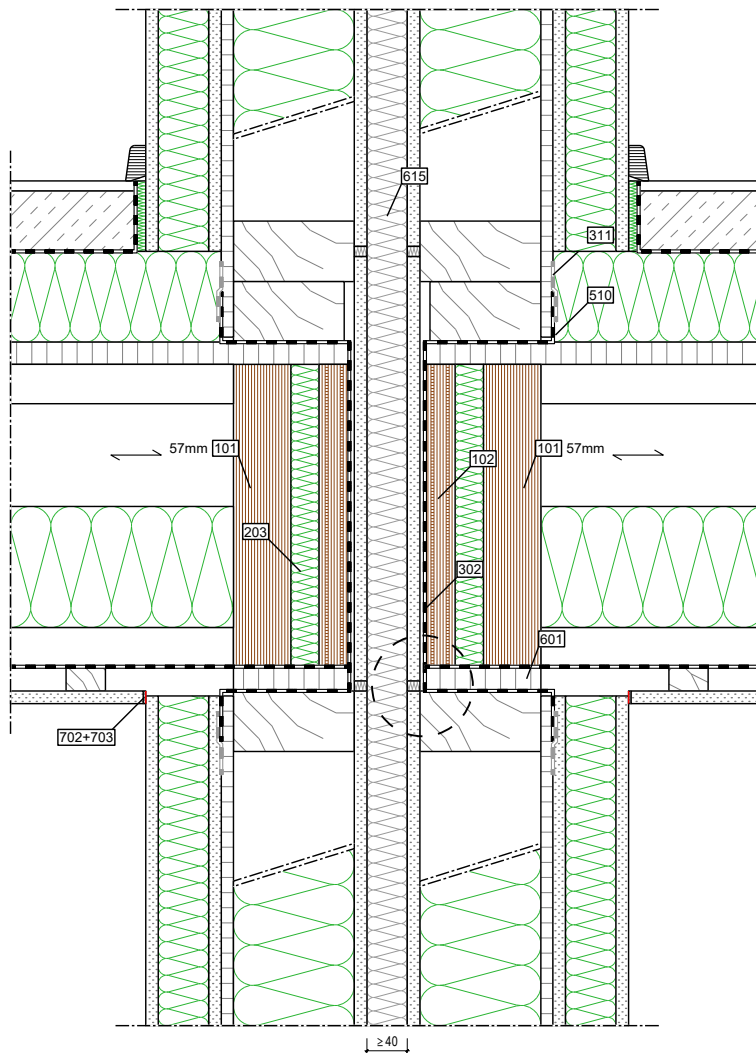


Anforderung Trennwand Gebäudeklasse 1-2
 BayBo: Art. 28; Abs 2; Satz 2

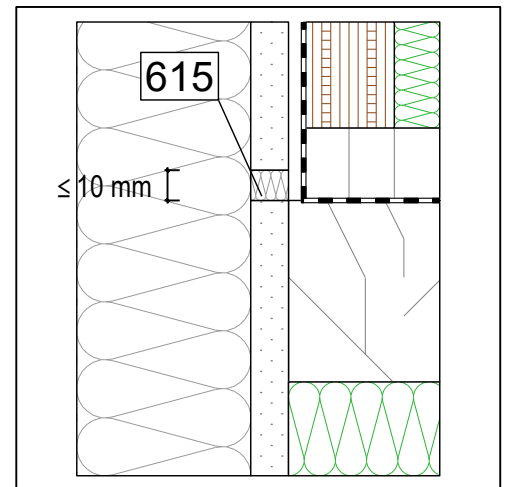
	Außen / Oben	Konstruktion	Innen / Unten
Aufbau Decke TRW	- Bodenbelag - Nassestrich - Trennfolie - STEICOtherm	- FERMACELL Gipsfaserplatte 12,5mm, alternativ Gipsplatte Typ DF oder FERMACELL H2O-Platte - KVH 60/120 + STEICOflex/floc/zell - OSB/3 12mm	- FERMACELL Gipsfaserplatte 12,5mm alternativ Gipsplatte Typ DF - STEICOinstall mit Innenbekleidung
Legende		- 102 STEICO LVL X als Randbohle - 203 STEICOflex 036 - 302 STEICOmembra 5 - 311 STEICOmulti tape F 20/40 - 601 Holzwerkstoffplatte - 615 Dämmung, nicht brennbar, SP > 1000°C - 820 Konstruktionsvollholz	- 702 Trennstreifen - 703 Verspachtelung

Wichtiger Hinweis: Die vorstehende Abbildung stellt lediglich einen Planungsvorschlag dar. Anwendbarkeit, Vollständigkeit und Übereinstimmung mit dem jeweils geltenden Stand der Technik sind vom Verarbeiter / Kunden eigenverantwortlich zu prüfen. In keinem Fall kann dieser Planungsvorschlag individuelle planerische Detailvorgaben ersetzen.

Detailname: Deckenanlass - TRW - Fuge 2	Stand: 04.03.2024	 STEICO SE Otto-Lilienthal-Ring 30 D - 85622 Feldkirchen www.steico.com
Detailnummer: HRB-TRW-4.11- IG	Maßstab: 1:7.5	




Detail M 1:2.5

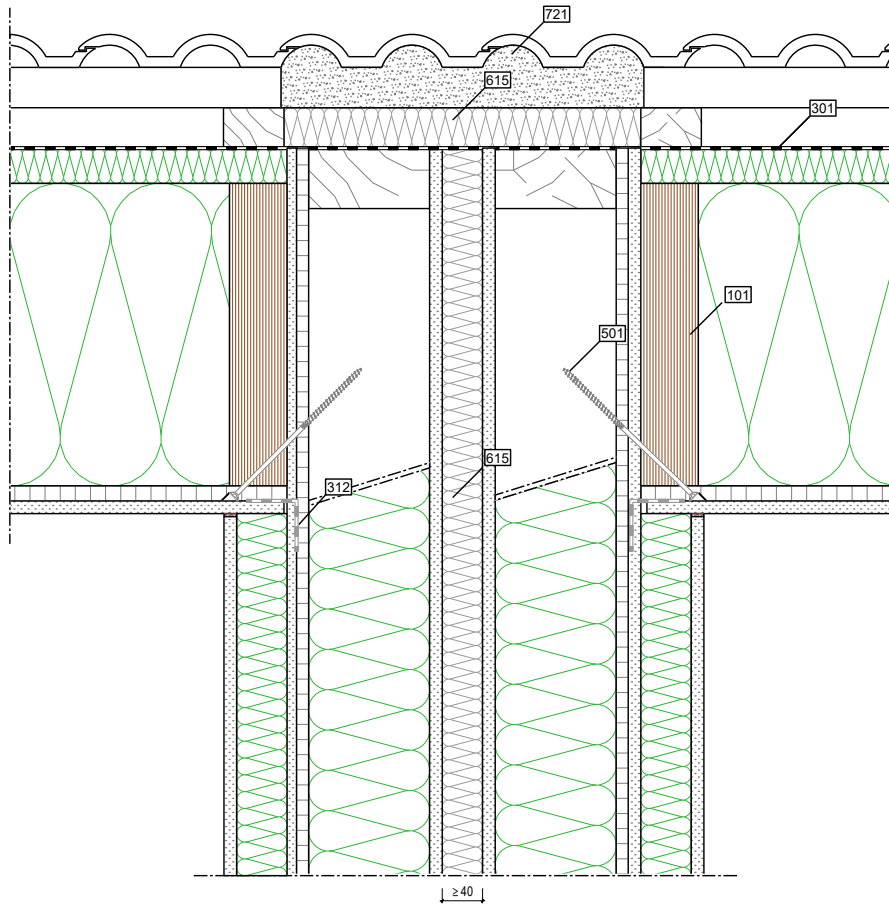


Anforderung Trennwand Gebäudeklasse 1-2
 BayBo: Art. 28; Abs 2; Satz 2

	Außen / Oben	Konstruktion	Innen / Unten
Aufbau TRW		<ul style="list-style-type: none"> - FERMACELL Gipsfaserplatte 12,5mm, alternativ Gipsplatte Typ DF oder FERMACELL H2O-Platte - KVH 60/120 + STEICOflex/floc/zell - OSB/3 12mm 	<ul style="list-style-type: none"> - FERMACELL Gipsfaserplatte 12,5mm alternativ Gipsplatte Typ DF - STEICOinstall mit Innenbekleidung
Decke	<ul style="list-style-type: none"> - Bodenbelag - Nassestrich - Trennfolie - STEICOtherm 	<ul style="list-style-type: none"> - OSB/3 18mm - STEICOjoist + STEICOflex - Rieselschutz - Sparschalung 	<ul style="list-style-type: none"> - Gipsplatte Typ A 15mm
Legende		<ul style="list-style-type: none"> - 101 STEICO LVL R - 102 STEICO LVL X als Randbohle - 203 STEICOflex 036 - 302 STEICOmulti membra 5 - 311 STEICOmulti tape F 20/40 - 601 Holzwerkstoffplatte - 615 Dämmung, nicht brennbar, SP > 1000°C 	<ul style="list-style-type: none"> - 702 Trennstreifen - 703 Verspachtelung

Wichtiger Hinweis: Die vorstehende Abbildung stellt lediglich einen Planungsvorschlag dar. Anwendbarkeit, Vollständigkeit und Übereinstimmung mit dem jeweils geltenden Stand der Technik sind vom Verarbeiter / Kunden eigenverantwortlich zu prüfen. In keinem Fall kann dieser Planungsvorschlag individuelle planerische Detailvorgaben ersetzen.


Detailname: Deckenanschluss - TRW - Fuge 3	Stand: 04.03.2024	 STEICO SE Otto-Lilienthal-Ring 30 D - 85622 Feldkirchen www.steico.com
Detailnummer: HRB-TRW-4.12- IG	Maßstab: 1:7.5	

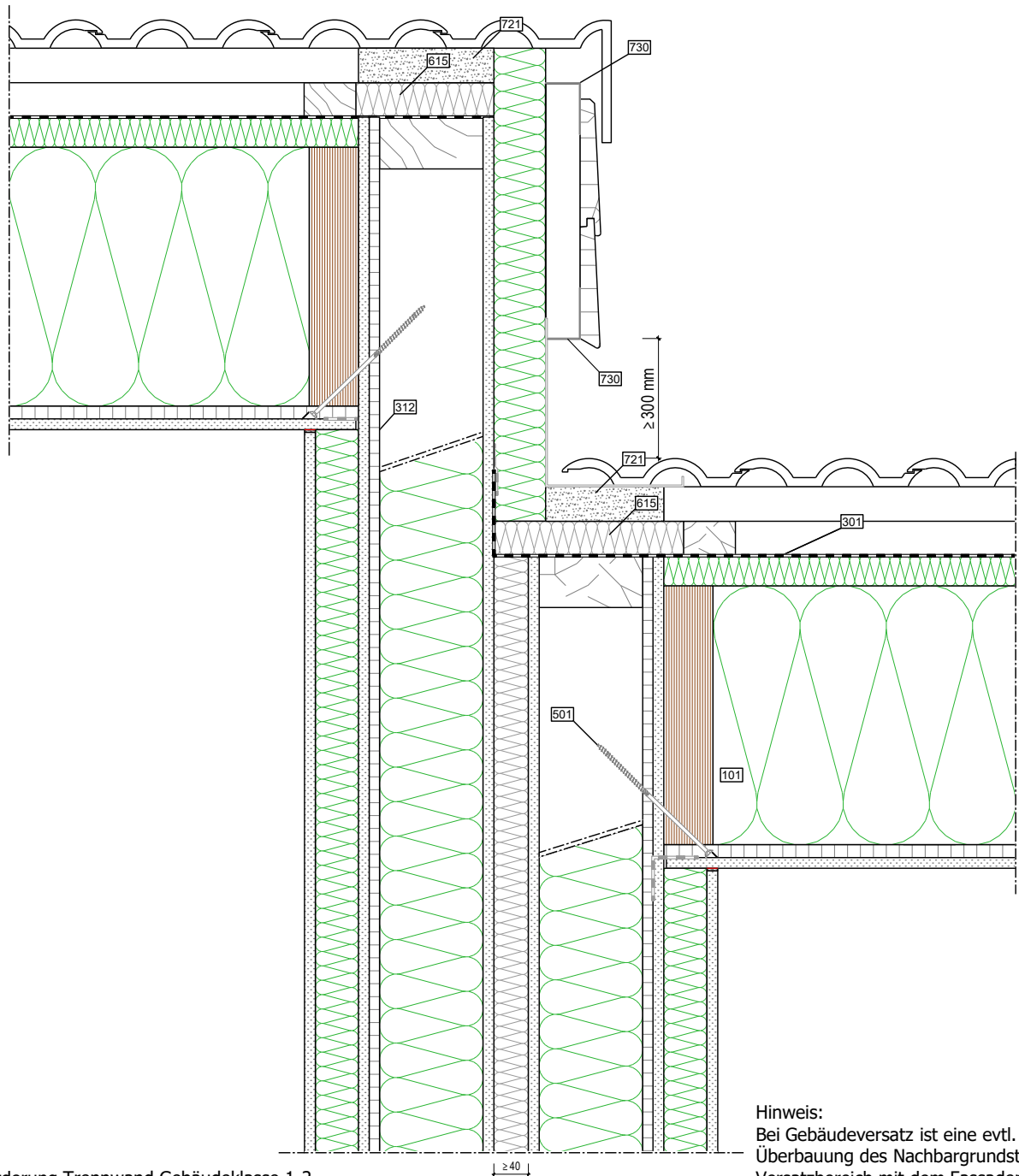


Anforderung Trennwand Gebäudeklasse 1-2
 BayBo: Art. 28; Abs 2; Satz 2

	Außen / Oben	Konstruktion	Innen / Unten
Aufbau TRW		<ul style="list-style-type: none"> - FERMACELL Gipsfaserplatte 12,5mm, alternativ Gipsplatte Typ DF oder FERMACELL H2O-Platte - KVH 60/120 + STEICOflex/floc/zell - OSB/3 12mm 	<ul style="list-style-type: none"> - FERMACELL Gipsfaserplatte 12,5mm alternativ Gipsplatte Typ DF - STEICOinstall mit Innenbekleidung
Dach	<ul style="list-style-type: none"> - Traglattung - Konterlattung 	<ul style="list-style-type: none"> - STEICOuniversal dry - STEICOjoist + STEICOzell - OSB/3 18mm 	<ul style="list-style-type: none"> - FERMACELL Gipsfaserplatte 12,5mm alternativ Gipsplatte Typ DF
Legende		<ul style="list-style-type: none"> - 101 STEICO LVL R als Sparren - 301 STEICOmultip UDB - 312 STEICOmultip tape F 50/50 - 501 Senkkopfschraube, 6 mm - 615 Dämmung, nicht brennbar, SP ≥ 1000°C - 721 Mörtelbett 	<ul style="list-style-type: none"> - FERMACELL Gipsfaserplatte 12,5mm alternativ Gipsplatte Typ DF

Wichtiger Hinweis: Die vorstehende Abbildung stellt lediglich einen Planungsvorschlag dar. Anwendbarkeit, Vollständigkeit und Übereinstimmung mit dem jeweils geltenden Stand der Technik sind vom Verarbeiter / Kunden eigenverantwortlich zu prüfen. In keinem Fall kann dieser Planungsvorschlag individuelle planerische Detailvorgaben ersetzen.

Detailname: Dach - Übergänge - Trennwand	Stand: 04.03.2024	 STEICO SE Otto-Lilienthal-Ring 30 D - 85622 Feldkirchen www.steico.com
Detailnummer: HRB-TRW-5.10- IG	Maßstab: 1:7.5	



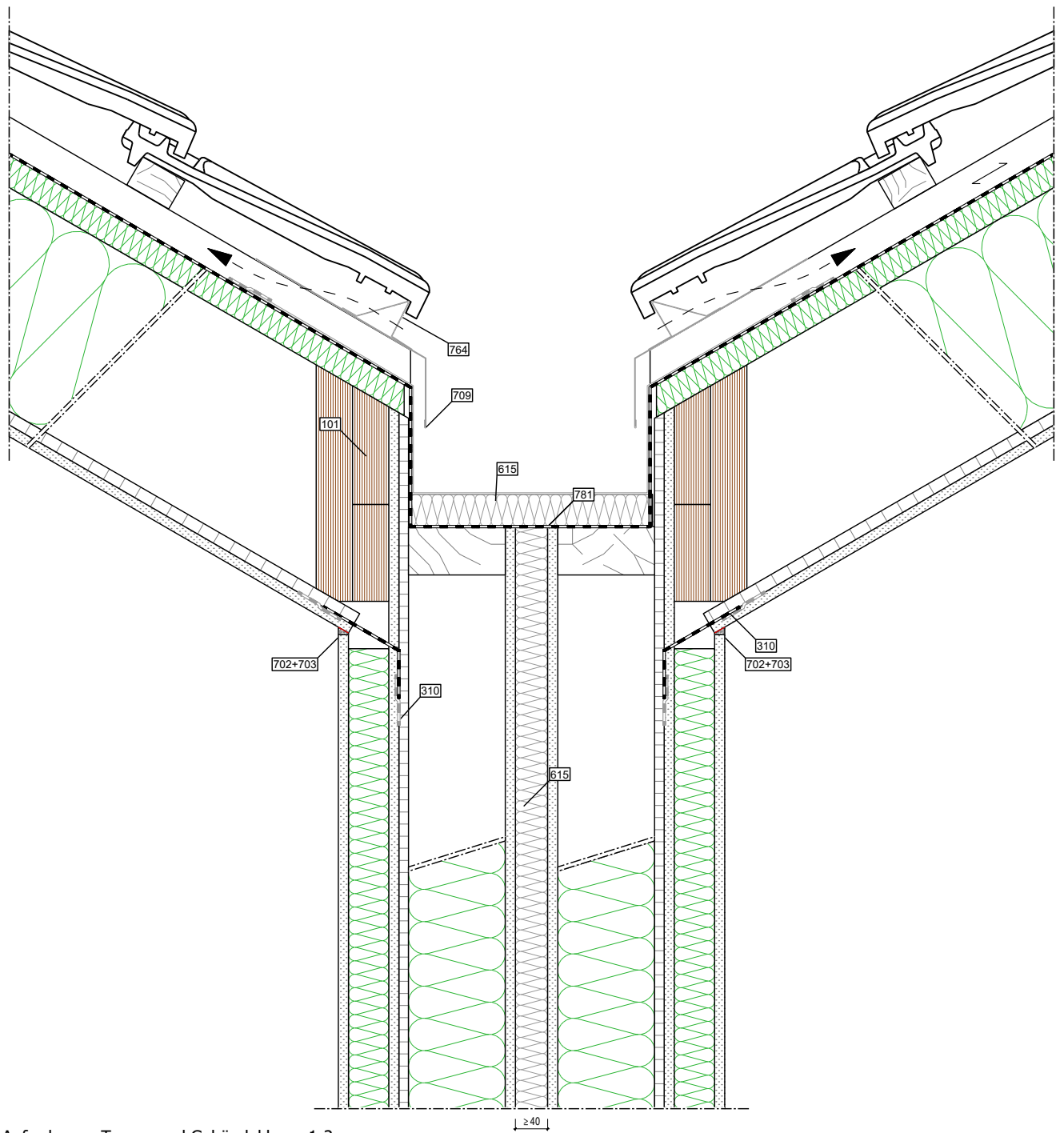
Anforderung Trennwand Gebäudeklasse 1-2
 BayBo: Art. 28; Abs 2; Satz 2

Hinweis:
 Bei Gebäudeversatz ist eine evtl.
 Überbauung des Nachbargrundstücks im
 Versatzbereich mit dem Fassadensystem
 im Vorfeld zu klären.

	Außen / Oben	Konstruktion	Innen / Unten
Aufbau	TRW - Konterlattung - Fassadenschalung, horizontal	- FERMACELL Gipsfaserplatte 12,5mm, alternativ Gipsplatte Typ DF oder FERMACELL H2O-Platte - KVH 60/120 + STEICOflex/floc/zell - OSB/3 12mm	- FERMACELL Gipsfaserplatte 12,5mm alternativ Gipsplatte Typ DF - STEICOinstall mit Innenbekleidung
	Dach - Traglattung - Konterlattung	- STEICOuniversal dry - STEICOjoist + STEICOzell - OSB/3 18mm	- FERMACELL Gipsfaserplatte 12,5mm alternativ Gipsplatte Typ DF
Legende	- 730 Insektenschutzgitter	- 101 STEICO LVL R als Sparren - 301 STEICOmulti UDB - 312 STEICOmulti tape F 50/50 - 501 Senkkopfschraube, 6 mm - 615 Dämmung, nicht brennbar, SP ≥ 1000°C - 721 Mörtelbett	

Wichtiger Hinweis: Die vorstehende Abbildung stellt lediglich einen Planungsvorschlag dar. Anwendbarkeit, Vollständigkeit und Übereinstimmung mit dem jeweils geltenden Stand der Technik sind vom Verarbeiter / Kunden eigenverantwortlich zu prüfen. In keinem Fall kann dieser Planungsvorschlag individuelle planerische Detailvorgaben ersetzen.

Detailname: Dach - Übergänge - TRW - Vertikalversprung	Stand: 27.02.2024
Detailnummer: HRB-TRW-5.20- H . IG	Maßstab: 1:7.5

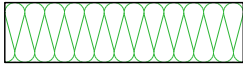


Anforderung Trennwand Gebäudeklasse 1-2
 BayBo: Art. 28; Abs 2; Satz 2

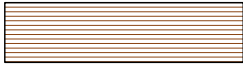
	Außen / Oben	Konstruktion	Innen / Unten
Aufbau TRW		<ul style="list-style-type: none"> - FERMACELL Gipsfaserplatte 12,5mm, alternativ Gipsplatte Typ DF oder FERMACELL H2O-Platte - KVH 60/120 + STEICOflex/floc/zell - OSB/3 12mm 	<ul style="list-style-type: none"> - FERMACELL Gipsfaserplatte 12,5mm alternativ Gipsplatte Typ DF - STEICOinstall mit Innenbekleidung
	<ul style="list-style-type: none"> - Traglattung - Konterlattung 	<ul style="list-style-type: none"> - STEICOuniversal dry - STEICOjoist + STEICOzell - OSB/3 18mm 	<ul style="list-style-type: none"> - FERMACELL Gipsfaserplatte 12,5mm alternativ Gipsplatte Typ DF
Legende		<ul style="list-style-type: none"> - 101 STEICO LVL R - 310 STEICOmultip tape F 60 - 615 Dämmung, nicht brennbar, SP ≥ 1000°C druckfest - 709 Tropfblech - 764 Metallaufkantung mit Lüftungsöffnungen - 781 wasserdichte Abdichtung 	<ul style="list-style-type: none"> - 702 Trennstreifen - 703 Verspachtelung

Wichtiger Hinweis: Die vorstehende Abbildung stellt lediglich einen Planungsvorschlag dar. Anwendbarkeit, Vollständigkeit und Übereinstimmung mit dem jeweils geltenden Stand der Technik sind vom Verarbeiter / Kunden eigenverantwortlich zu prüfen. In keinem Fall kann dieser Planungsvorschlag individuelle planerische Detailvorgaben ersetzen.

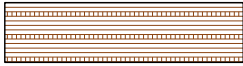
Detailname: Dach - Übergänge - TRW - Traufe zsm.	Stand: 06.03.2024		STEICO SE Otto-Lilienthal-Ring 30 D - 85622 Feldkirchen www.steico.com
Detailnummer: HRB-TRW-5.30- IG	Maßstab: 1:7.5		



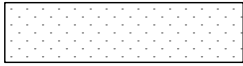
Dämmung



STEICO LVL R



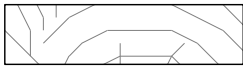
STEICO LVL X



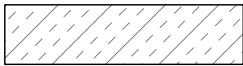
Gips / Putz



Mauerwerk



Stirnholz



Estrich



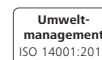
Mörtelbett



Abdichtung / Klebebänder



FORUM
HOLZBAU
PREMIUM
PARTNER



Wir lieben Holz.

Das STEICO Naturbausystem für Sanierung und Neubau

STEICO ist Weltmarktführer bei der Herstellung und dem Vertrieb von ökologischen Holzfaser-Dämmstoffen sowie ein führender Anbieter von innovativen Konstruktionsprodukten aus Holz. Mit der branchenweit größten Produktpalette an ökologischen Dämmstoffen und einem innovativen Konstruktionssystem für den Holzbau besetzt STEICO eine einzigartige Position im Markt. Nahezu die gesamte tragende und dämmende Gebäudehülle eines Gebäudes kann mit STEICO Produkten errichtet werden.

Nachhaltige Produkte – nachhaltige Produktion

STEICO setzt auf nachhaltige Forstwirtschaft – das eingesetzte Holz stammt aus Forsten, die nach den strengen Regeln des PEFC zertifiziert sind. Sämtliche Produkte verfügen über die notwendigen bauaufsichtlichen Zulassungen. Darüber hinaus gewährleisten unabhängige Produktprüfungen durch das Institut für Baubiologie Rosenheim (IBR®) die hohe Qualität der Produkte. Auch hinsichtlich umweltfreundlicher Produktion setzt STEICO Standards und verwendet z.B. CO₂-neutrale Biomasse als Energieträger.

STEICO
Das Naturbausystem

Ihr STEICO Partner

DE



STEICO Newsletter
steico.com/newsletter