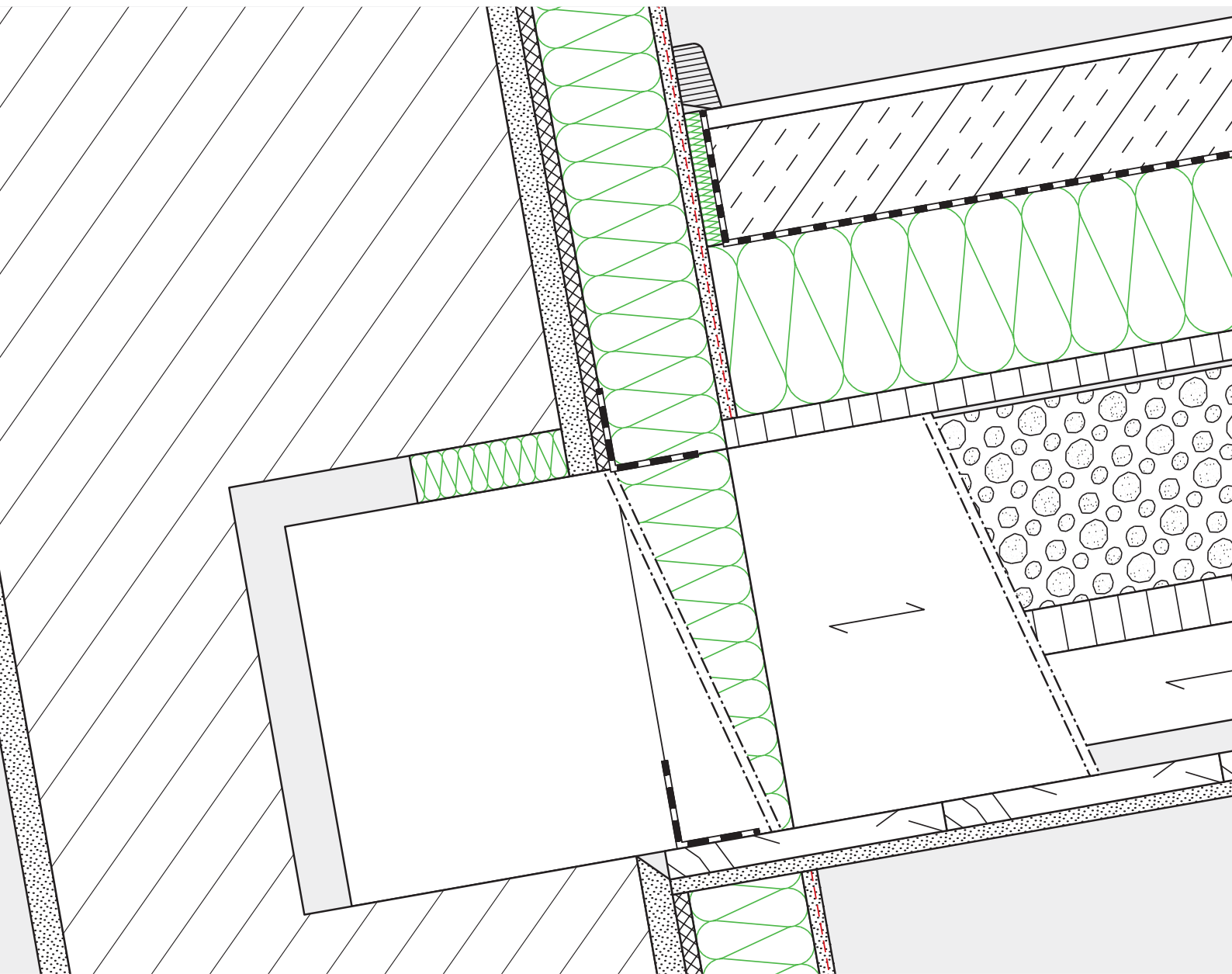
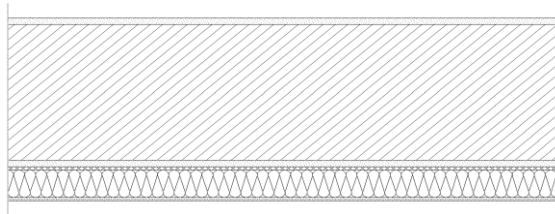


Detailkatalog

Diffusionsoffene Innendämmung auf Mauerwerk



STEICO Detailkatalog - Inhaltsverzeichnis



	Allgemeiner Wandaufbau	Seite 4
<u>Sockel</u>		
MI-AW-1.10-A.WP	Sockel	Seite 5
<u>Außenwand / Systemübergänge</u>		
MI-AW-2.10-A.WP	Systemaufbau mit Verklebung, Vertikalschnitt	Seite 6
MI-AW-2.11-A.WP	Innenecke	Seite 7
MI-AW-2.12-A.WP	Außenecke	Seite 8
MI-AW-2.13-A.WP	Anschluss an Innenwand - Horizontalschnitt	Seite 9
<u>Fenster/Türen</u>		
MI-AW-3.10-A.WP	Fenster ohne Rollladen - unterer Anschluss	Seite 10
MI-AW-3.11-A.WP	Fenster ohne Rollladen - oberer Anschluss	Seite 11
MI-AW-3.12-A.WP	Fenster ohne Rollladen - Horizontalschnitt	Seite 12
<u>Geschossdecke</u>		
MI-AW-4.10-A.WP	Anschluss an Geschossdecke aus Stahlbeton	Seite 13
MI-AW-4.11-A.WP	Anschluss an Holzbalkendecke	Seite 14
<u>Dach</u>		
MI-AW-5.10-A.WP	Dach - Ortgangsanschluss bei Altbau	Seite 15
	Zeichenerklärung der Schraffuren	Seite 16

STEICO Detailkatalog - Inhaltsverzeichnis

Aufbau der Detailnummern

Bauteil	
AW	Außenwand
GAW	Gebäudeabschlusswand
SD	Steildach
FD	Flachdach
TRW	Trennwand (Bayern GK 1+2)

Bereich/Anschlussituation	
1	Sockel
2	Außenwand
3	Fenster / Türen
4	Geschossdecke
5	Dach
6	Innenwand
7	Sonderausführungen
0	Allgemeines/Regelquerschnitt

Bauweise	
HRB	Holzrahmenbau
MHHU	Massivholz Holz UK
MH	Massivholz gedübelt
MWHU	Mauerwerk Holz UK
MWG	Mauerwerk geklebt und gedübelt
ADD	Dach mit Aufdachdämmung
ZSD	Dach mit Zwischensparrendämmung
MI	Mauerwerk mit Innendämmung

HRB - AW - 1 - 1 1 1 - P - X X

Seite 1	
P	WDVS
H	Hinterlüftete Fassade / Dach
K	Klinkerfassade
A	Altputz

Fortlaufende Nummer	
1	
2	
3	
...	

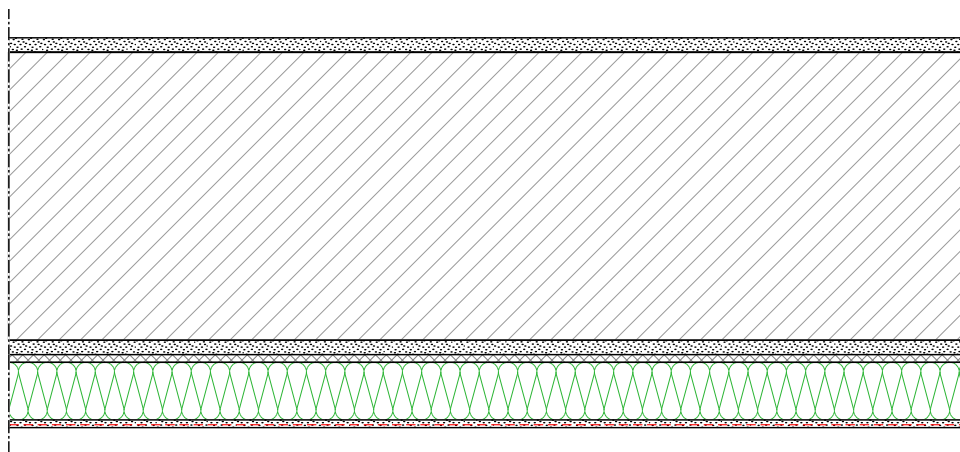
Seite 2 Schicht 1	
O	OSB
D	Dampfbremse + Lattung
G	Gipsfaserplatte
I	Installationsebene
W	innere Wärmedämmung

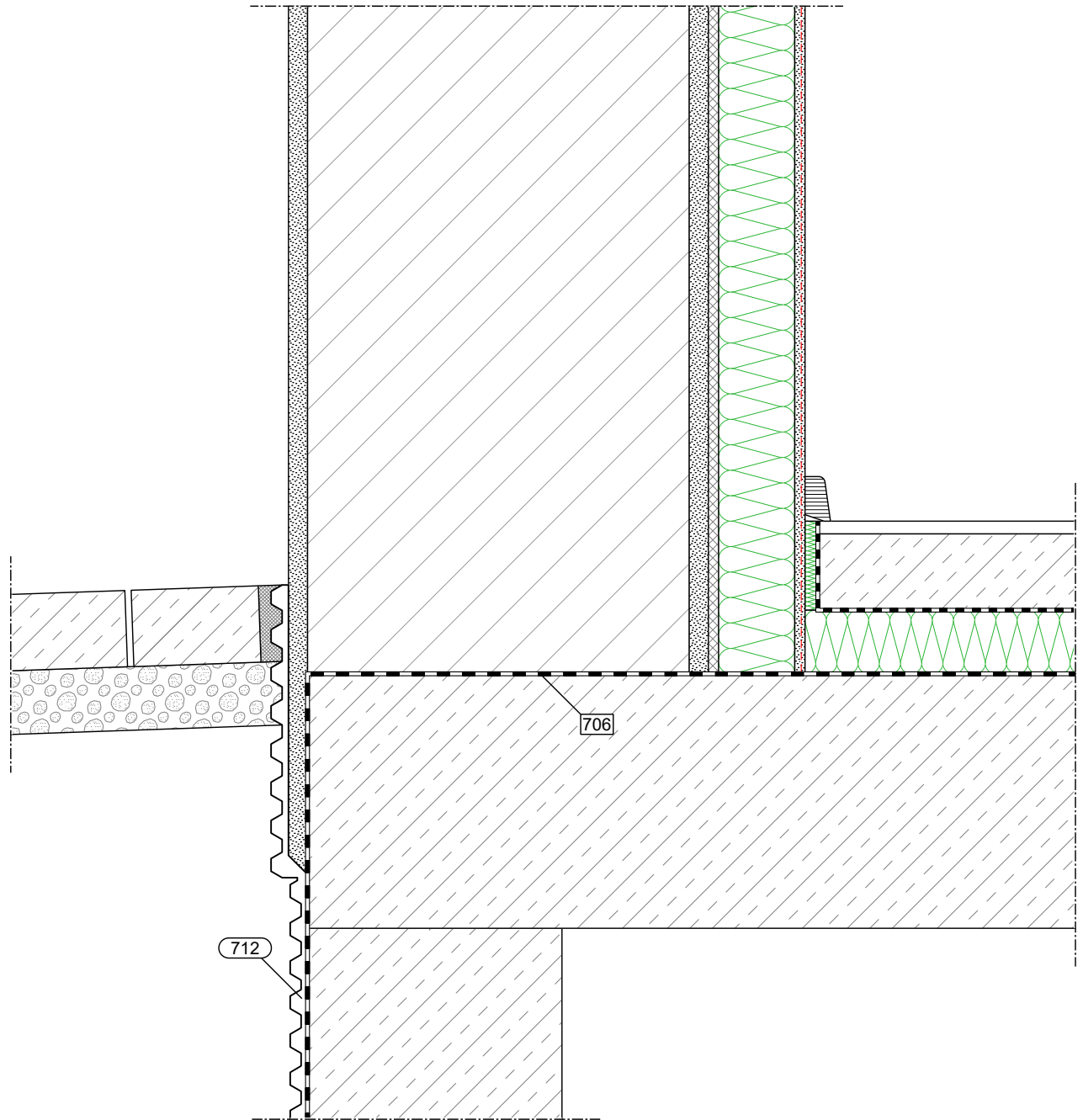
Seite 2 Schicht 2	
O	OSB
G	Gipsfaserplatte
P	Putzsystem

Außenwand mit Innendämmung

Wandaufbau (von außen nach innen):


Nr.	Material	Dicke [mm]
1	Putzschicht (Bestand)	15
2	Mauerwerk (Bestand)	300
3	Putzschicht (Bestand)	15
4	Klebeschicht	8
5	STEICOinternal	60
6	Putzschicht	8

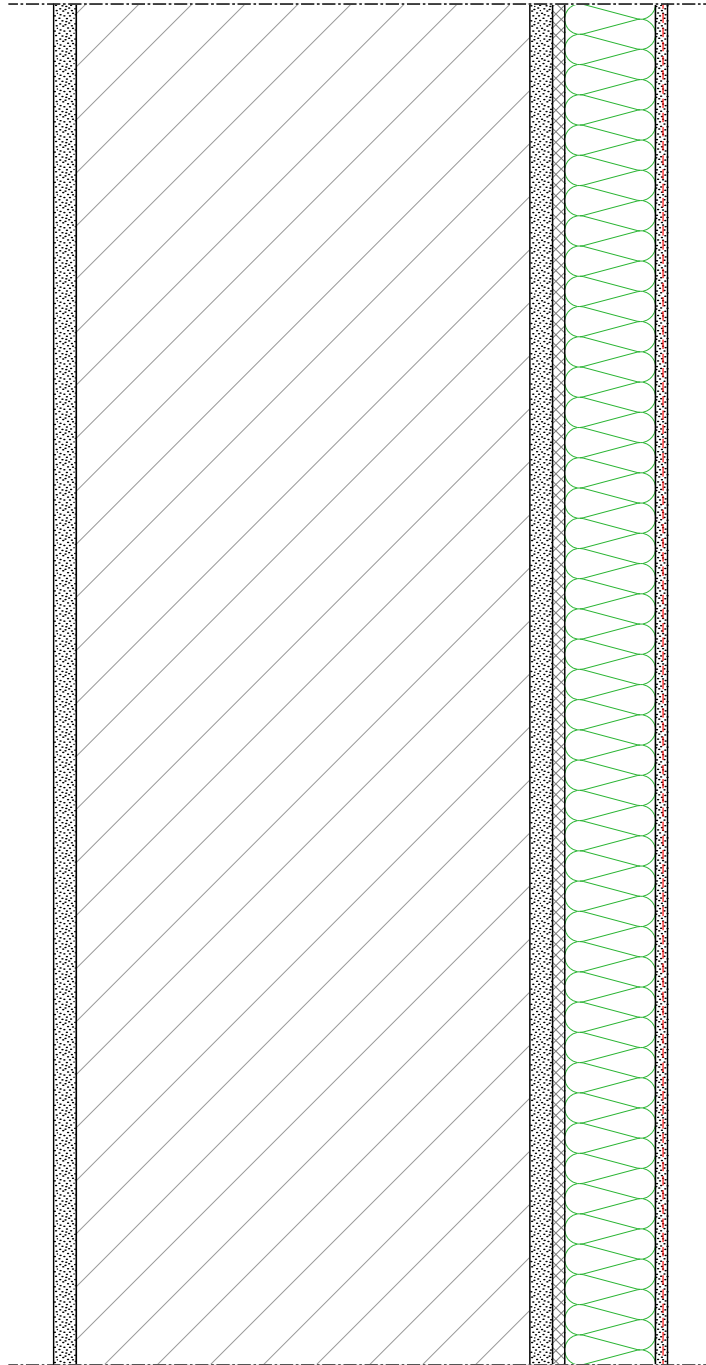




	Außen / Oben	Konstruktion	Innen / Unten
Aufbau Wand		<ul style="list-style-type: none"> - Außenputz (Bestand) - Mauerwerk (Bestand) - Innenputz (Bestand) 	<ul style="list-style-type: none"> - Funktionsschicht - STEICOinternal - Putzsystem
Legende		<ul style="list-style-type: none"> - 706 Abdichtung gem. DIN 18533 - 712 Noppenbahn 	


Wichtiger Hinweis: Die vorstehende Abbildung stellt lediglich einen Planungsvorschlag dar. Anwendbarkeit, Vollständigkeit und Übereinstimmung mit dem jeweils geltenden Stand der Technik sind vom Verarbeiter / Kunden eigenverantwortlich zu prüfen. In keinem Fall kann dieser Planungsvorschlag individuelle planerische Detailvorgaben ersetzen.

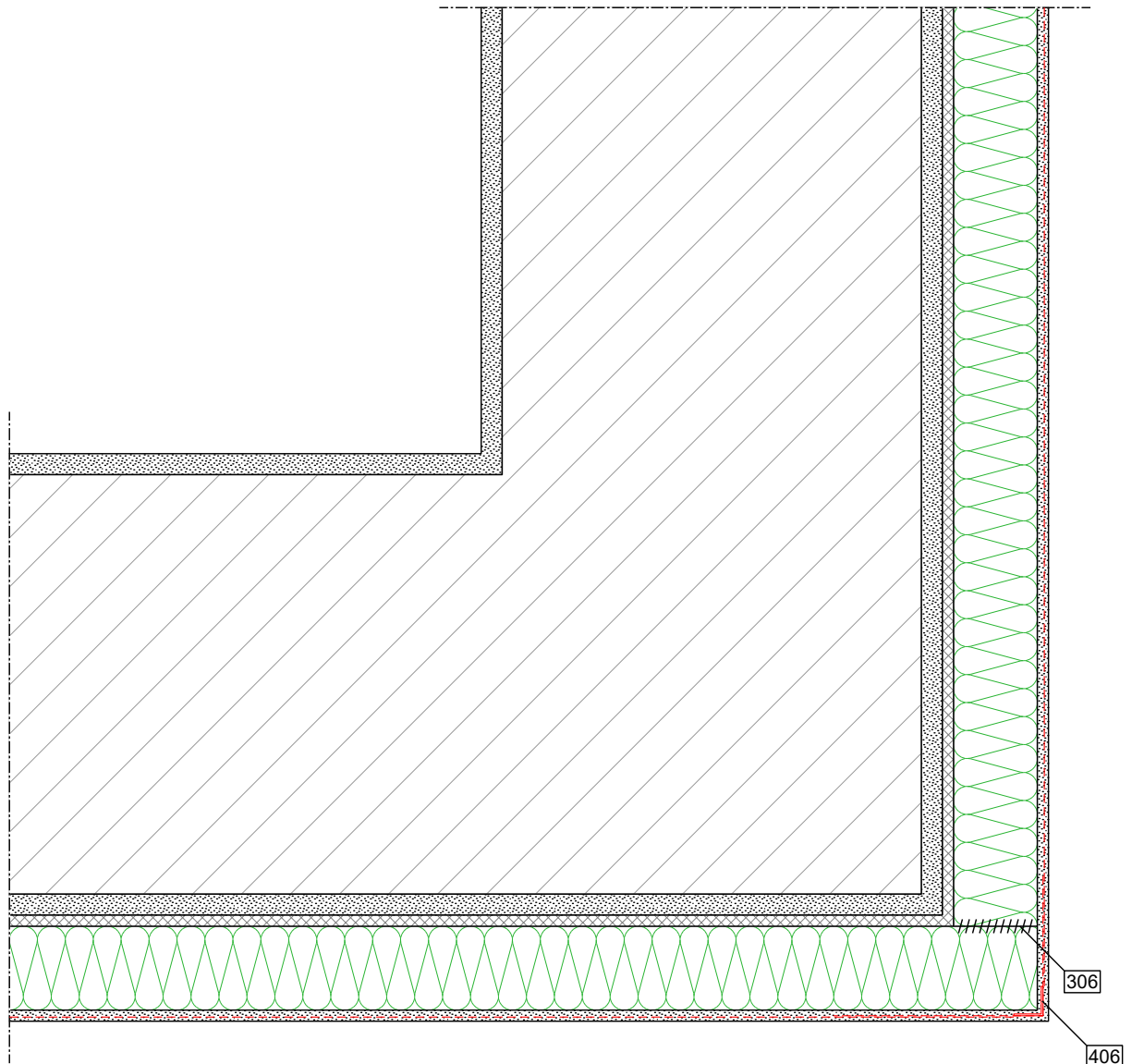
Detailname: Sockel	Stand: 08.03.2024	 STEICO SE Otto-Lilienthal-Ring 30 D - 85622 Feldkirchen www.steico.com
Detailnummer: MI-AW-1.10-A.WP	Maßstab: 1:5	



	Außen / Oben	Konstruktion	Innen / Unten
Aufbau Wand		<ul style="list-style-type: none"> - Außenputz (Bestand) - Mauerwerk (Bestand) - Innenputz (Bestand) 	<ul style="list-style-type: none"> - Funktionsschicht - STEICOinternal - Putzsystem
Legende			


Wichtiger Hinweis: Die vorstehende Abbildung stellt lediglich einen Planungsvorschlag dar. Anwendbarkeit, Vollständigkeit und Übereinstimmung mit dem jeweils geltenden Stand der Technik sind vom Verarbeiter / Kunden eigenverantwortlich zu prüfen. In keinem Fall kann dieser Planungsvorschlag individuelle planerische Detailvorgaben ersetzen.

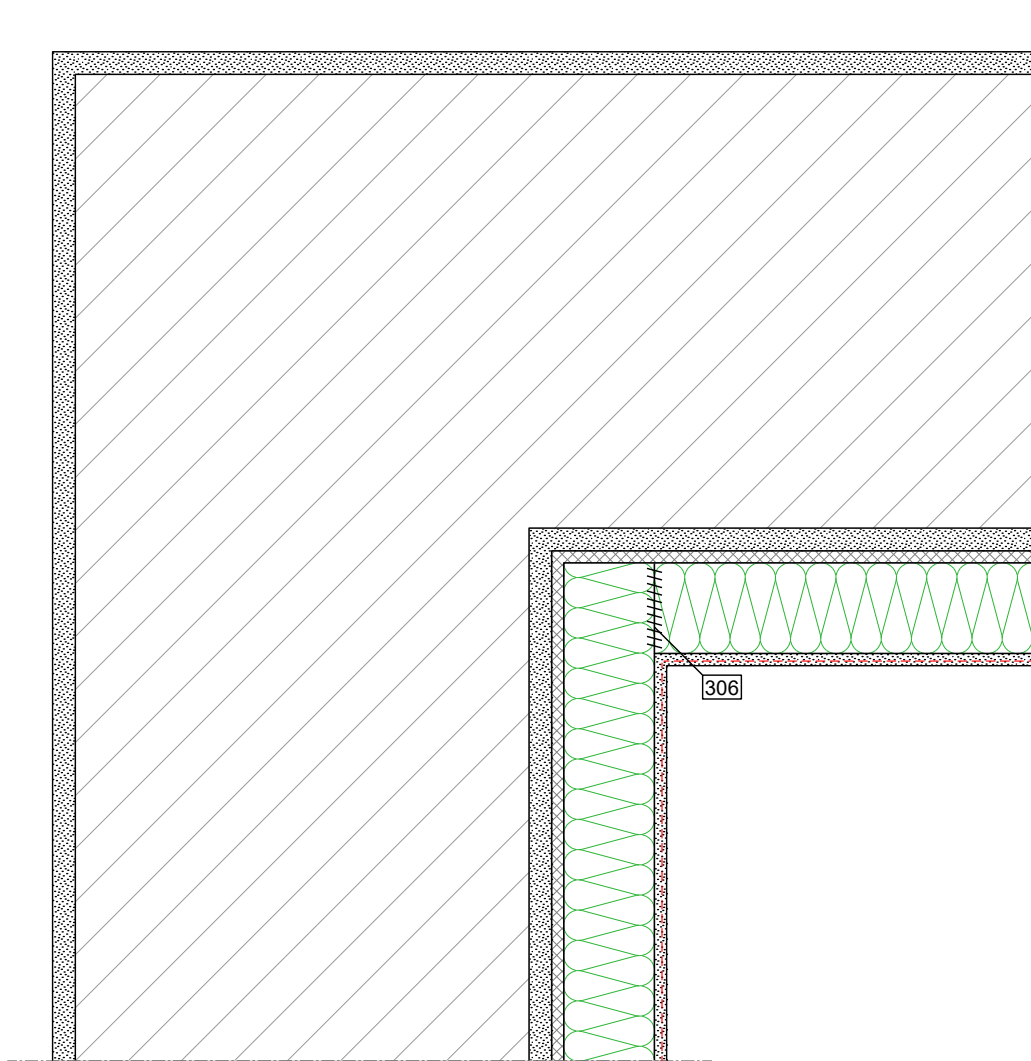
Detailname: Systemaufbau mit Verklebung, Vertikalschnitt	Stand: 08.03.2024	 STEICO SE Otto-Lilienthal-Ring 30 D - 85622 Feldkirchen www.steico.com
Detailnummer: MI-AW-2.10-A.WP	Maßstab: 1:5	



	Außen / Oben	Konstruktion	Innen / Unten
Aufbau Wand		<ul style="list-style-type: none"> - Außenputz (Bestand) - Mauerwerk (Bestand) - Innenputz (Bestand) 	<ul style="list-style-type: none"> - Funktionsschicht - STEICOinternal - Putzsystem
Legende			<ul style="list-style-type: none"> - 306 STEICOMulti fill - 406 STEICOsecure Gewebeeckwinkel


Wichtiger Hinweis: Die vorstehende Abbildung stellt lediglich einen Planungsvorschlag dar. Anwendbarkeit, Vollständigkeit und Übereinstimmung mit dem jeweils geltenden Stand der Technik sind vom Verarbeiter / Kunden eigenverantwortlich zu prüfen. In keinem Fall kann dieser Planungsvorschlag individuelle planerische Detailvorgaben ersetzen.

Detailname: Innenecke	Stand: 08.03.2024	 STEICO SE Otto-Lilienthal-Ring 30 D - 85622 Feldkirchen www.steico.com
Detailnummer: MI-AW-2.11-A.WP	Maßstab: 1:5	

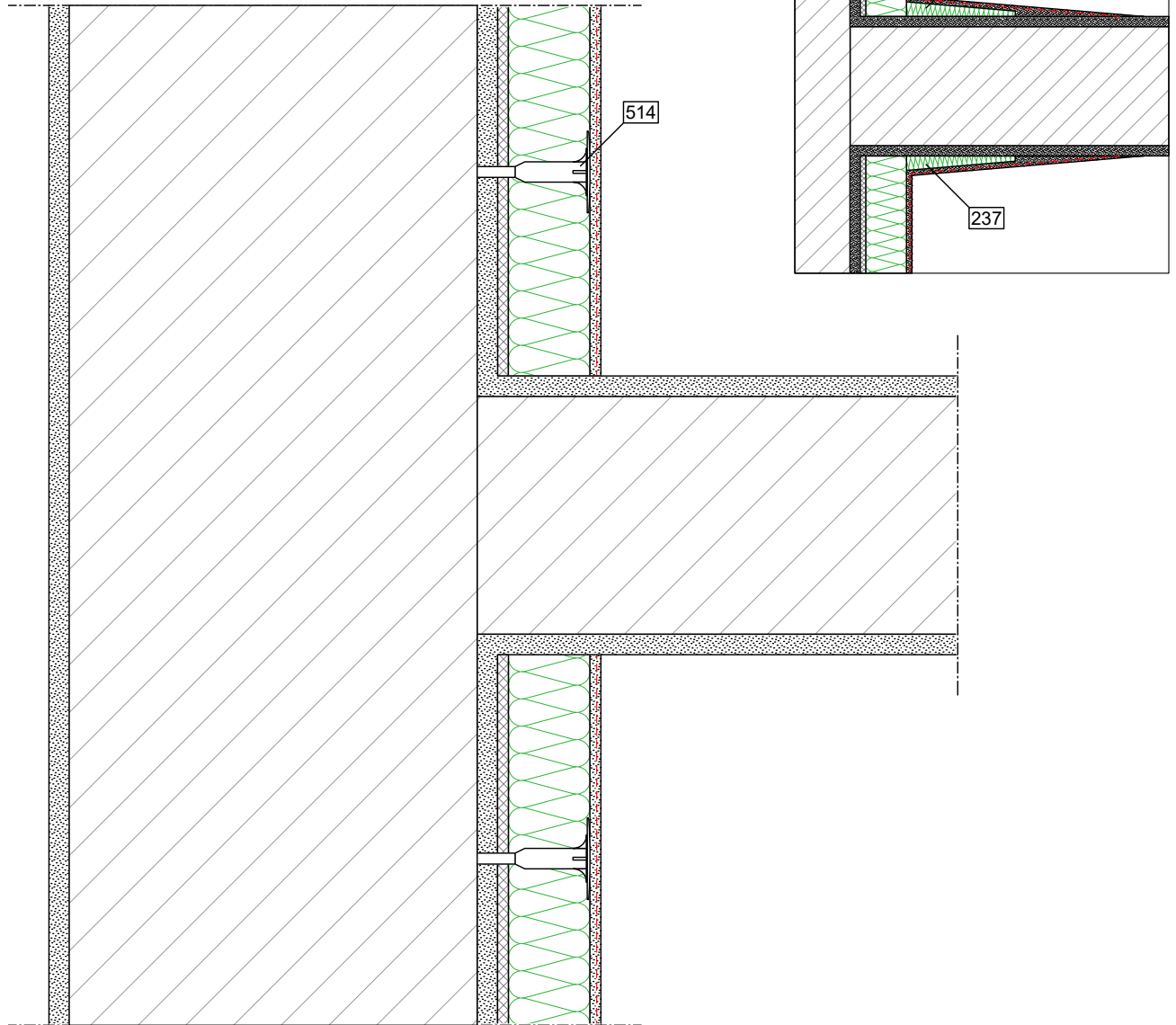


	Außen / Oben	Konstruktion	Innen / Unten
Aufbau Wand		<ul style="list-style-type: none"> - Außenputz (Bestand) - Mauerwerk (Bestand) - Innenputz (Bestand) 	<ul style="list-style-type: none"> - Funktionsschicht - STEICOinternal - Putzsystem
Legende			<ul style="list-style-type: none"> - 306 STEICOmulti fill

Wichtiger Hinweis: Die vorstehende Abbildung stellt lediglich einen Planungsvorschlag dar. Anwendbarkeit, Vollständigkeit und Übereinstimmung mit dem jeweils geltenden Stand der Technik sind vom Verarbeiter / Kunden eigenverantwortlich zu prüfen. In keinem Fall kann dieser Planungsvorschlag individuelle planerische Detailvorgaben ersetzen.


Detailname: Außenecke	Stand: 08.03.2024	 STEICO SE Otto-Lilienthal-Ring 30 D - 85622 Feldkirchen www.steico.com
Detailnummer: MI-AW-2.12-A.WP	Maßstab: 1:5	

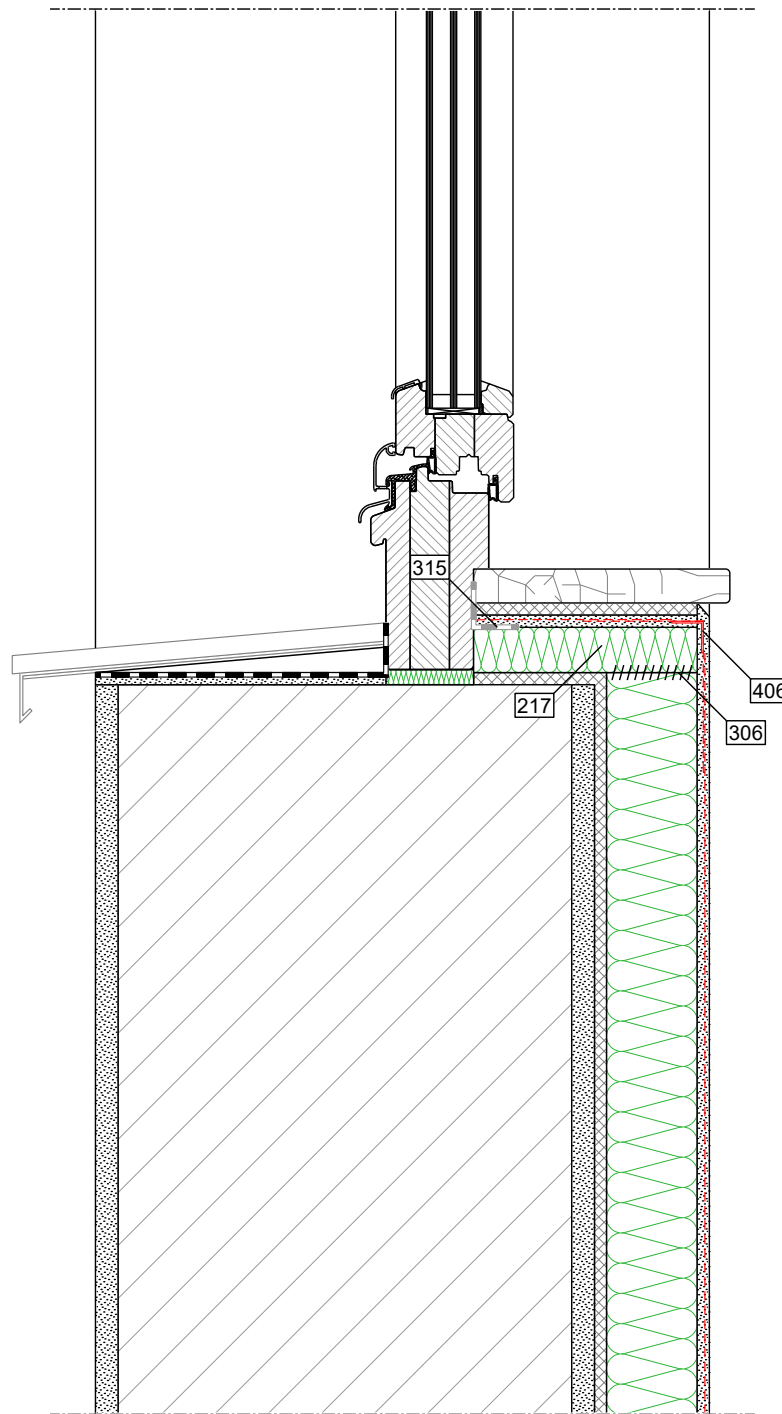
Detailvorschlag
(optional gemäß Planung Bauphysik)



	Außen / Oben	Konstruktion	Innen / Unten
Wandaufbau Außen		<ul style="list-style-type: none"> - Außenputz (Bestand) - Mauerwerk (Bestand) - Innenputz (Bestand) 	<ul style="list-style-type: none"> - Funktionsschicht - STEICOinternal - Putzsystem
Wandaufbau Innen		<ul style="list-style-type: none"> - Putzschicht (Bestand) - Mauerwerk (Bestand) - Putzschicht (Bestand) 	
Legende			<ul style="list-style-type: none"> - 237 STEICOtri Holzfaser-Dämmkeil - 514 ejothem S1 Schraubdübel


Wichtiger Hinweis: Die vorstehende Abbildung stellt lediglich einen Planungsvorschlag dar. Anwendbarkeit, Vollständigkeit und Übereinstimmung mit dem jeweils geltenden Stand der Technik sind vom Verarbeiter / Kunden eigenverantwortlich zu prüfen. In keinem Fall kann dieser Planungsvorschlag individuelle planerische Detailvorgaben ersetzen.

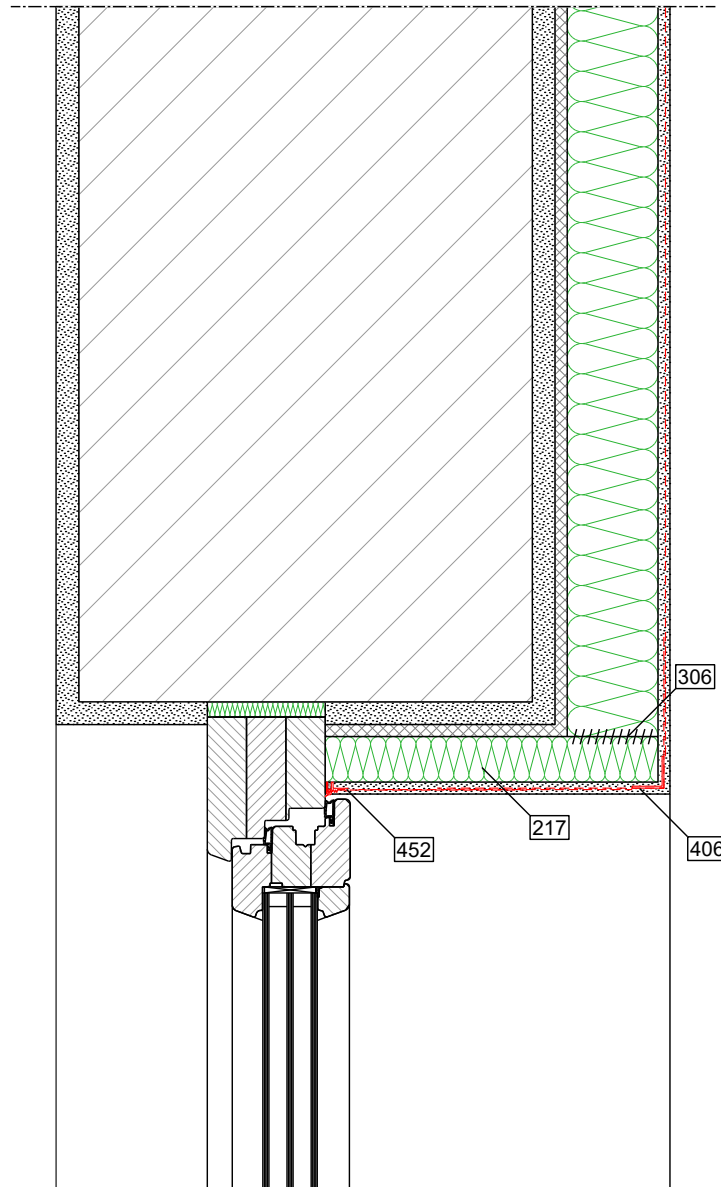
Detailname: Anschluss an Innenwand - Horizontalschnitt	Stand: 08.03.2024	 STEICO SE Otto-Lilienthal-Ring 30 D - 85622 Feldkirchen www.steico.com
Detailnummer: MI-AW-2.13-A.WP	Maßstab: 1:5	



	Außen / Oben	Konstruktion	Innen / Unten
Aufbau Wand		<ul style="list-style-type: none"> - Außenputz (Bestand) - Mauerwerk (Bestand) - Innenputz (Bestand) 	<ul style="list-style-type: none"> - Funktionsschicht - STEICOinternal - Putzsystem
Legende			<ul style="list-style-type: none"> - 217 STEICObase - 306 STEICOMulti fill - 315 STEICOMulti tape black + STEICOMulti primer - 406 STEICOsecure Gewebeeckwinkel


Wichtiger Hinweis: Die vorstehende Abbildung stellt lediglich einen Planungsvorschlag dar. Anwendbarkeit, Vollständigkeit und Übereinstimmung mit dem jeweils geltenden Stand der Technik sind vom Verarbeiter / Kunden eigenverantwortlich zu prüfen. In keinem Fall kann dieser Planungsvorschlag individuelle planerische Detailvorgaben ersetzen.

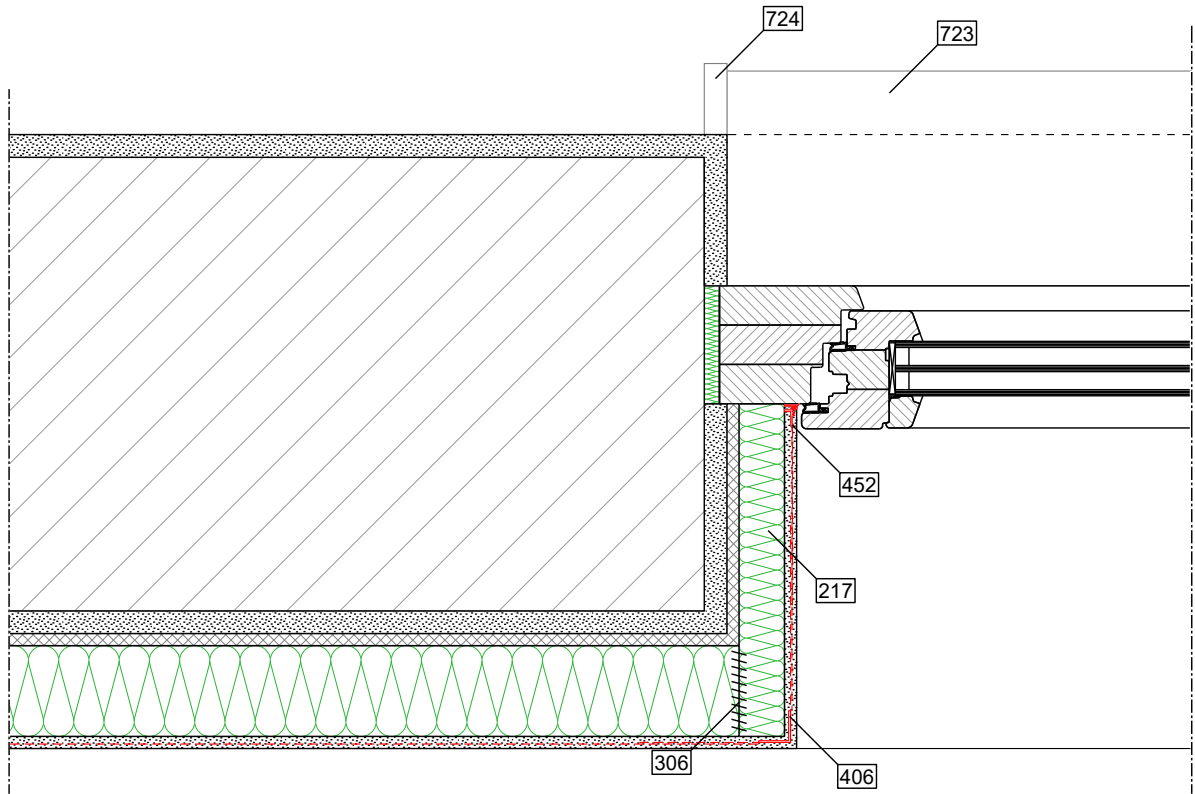
Detailname: Fenster ohne Rollladen - unterer Anschluss	Stand: 08.03.2024	 STEICO SE Otto-Lilienthal-Ring 30 D - 85622 Feldkirchen www.steico.com
Detailnummer: MI-AW-3.10-A.WP	Maßstab: 1:5	



	Außen / Oben	Konstruktion	Innen / Unten
Aufbau Wand		<ul style="list-style-type: none"> - Außenputz (Bestand) - Mauerwerk (Bestand) - Innenputz (Bestand) 	<ul style="list-style-type: none"> - Funktionsschicht - STEICOinternal - Putzsystem
Legende			<ul style="list-style-type: none"> - 217 STEICObase - 306 STEICOmuli fill - 452 Anputzleiste z.B. APU W30 - 406 STEICOsecure Gewebebeckwinkel


Wichtiger Hinweis: Die vorstehende Abbildung stellt lediglich einen Planungsvorschlag dar. Anwendbarkeit, Vollständigkeit und Übereinstimmung mit dem jeweils geltenden Stand der Technik sind vom Verarbeiter / Kunden eigenverantwortlich zu prüfen. In keinem Fall kann dieser Planungsvorschlag individuelle planerische Detailvorgaben ersetzen.

Detailname: Fenster ohne Rollläden - oberer Anschluss	Stand: 08.03.2024	 STEICO SE Otto-Lilienthal-Ring 30 D - 85622 Feldkirchen www.steico.com
Detailnummer: MI-AW-3.11-A.WP	Maßstab: 1:5	

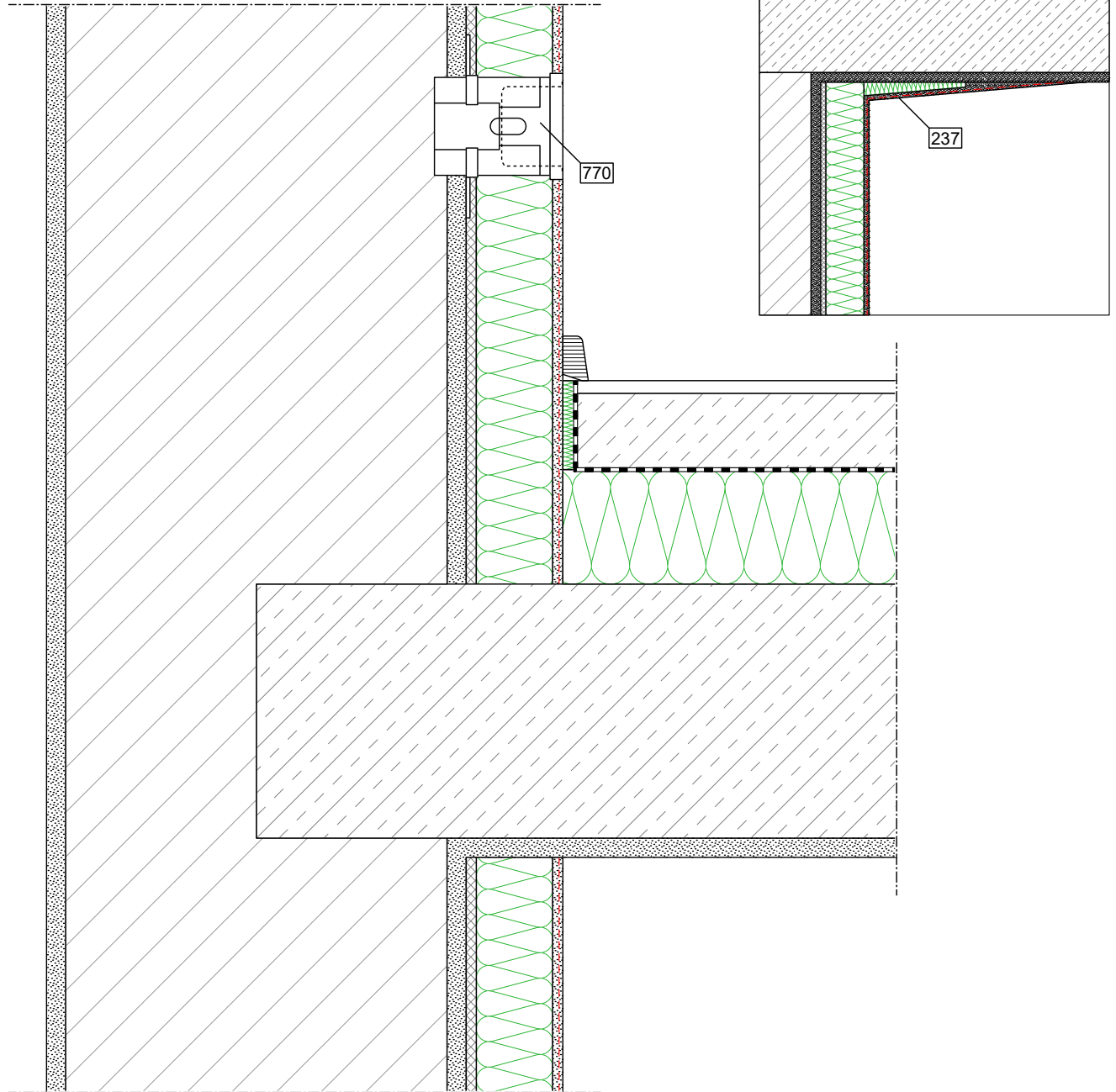


	Außen / Oben	Konstruktion	Innen / Unten
Aufbau Wand		<ul style="list-style-type: none"> - Außenputz (Bestand) - Mauerwerk (Bestand) - Innenputz (Bestand) 	<ul style="list-style-type: none"> - Funktionsschicht - STEICOinternal - Putzsystem
Legende		<ul style="list-style-type: none"> - 723 Fensterbank - 724 Endprofil als C-Querschnitt 	<ul style="list-style-type: none"> - 217 STEICObase - 306 STEICOmulti fill - 452 Anputzleiste z.B. APU W30 - 406 STEICOsecure Gewebebeckwinkel

Wichtiger Hinweis: Die vorstehende Abbildung stellt lediglich einen Planungsvorschlag dar. Anwendbarkeit, Vollständigkeit und Übereinstimmung mit dem jeweils geltenden Stand der Technik sind vom Verarbeiter / Kunden eigenverantwortlich zu prüfen. In keinem Fall kann dieser Planungsvorschlag individuelle planerische Detailvorgaben ersetzen.


Detailname: Fenster ohne Rollladen - Horizontalschnitt	Stand: 08.03.2024	 STEICO SE Otto-Lilienthal-Ring 30 D - 85622 Feldkirchen www.steico.com
Detailnummer: MI-AW-3.12-A.WP	Maßstab: 1:5	

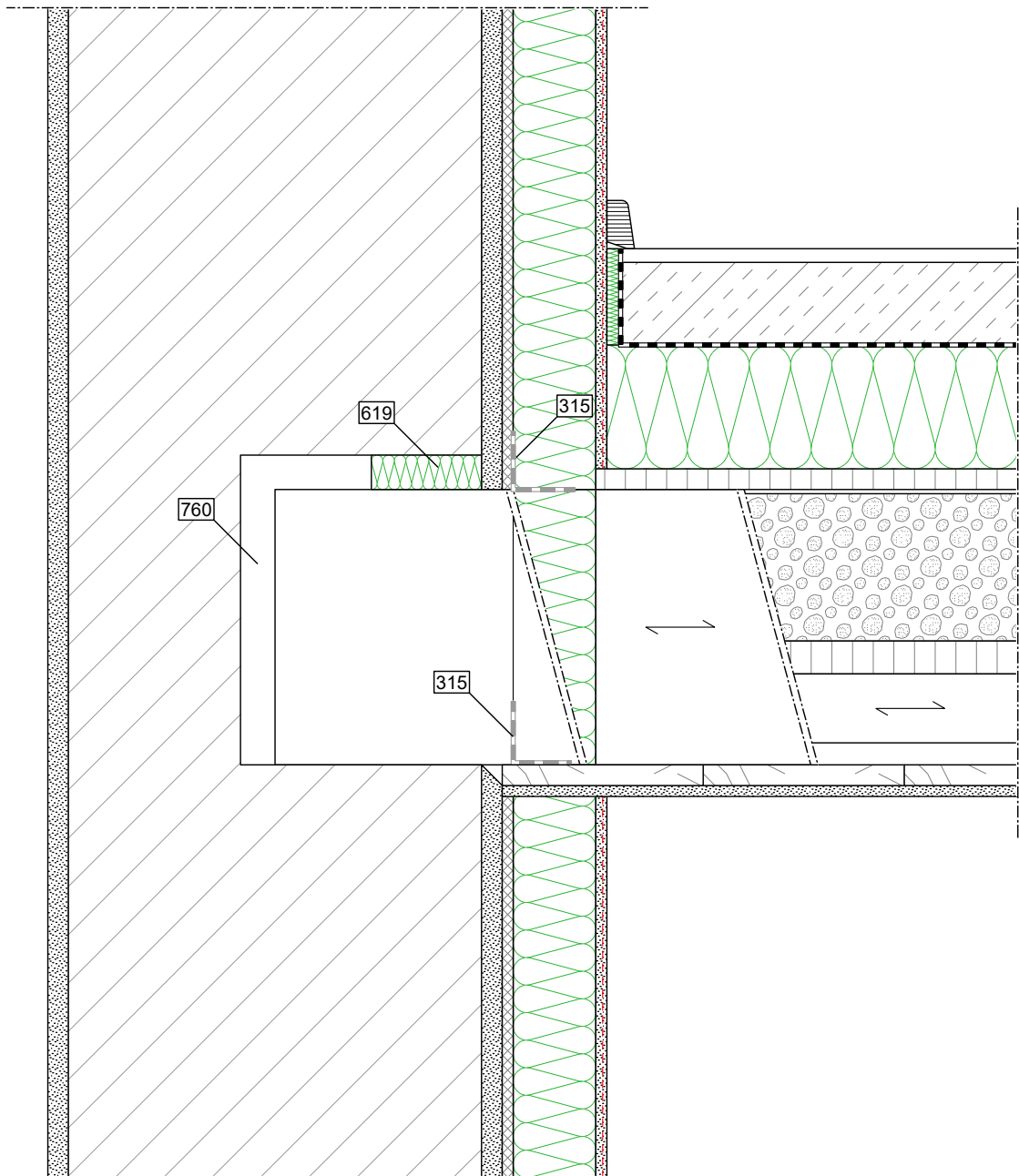
Detailvorschlag
(optional gemäß Planung Bauphysik)



	Außen / Oben	Konstruktion	Innen / Unten
Aufbau		<ul style="list-style-type: none"> - Außenputz (Bestand) - Mauerwerk (Bestand) - Innenputz (Bestand) 	<ul style="list-style-type: none"> - Funktionsschicht - STEICOinternal - Putzsystem
Decke	<ul style="list-style-type: none"> - Bodenbelag - Nassestrich - Trennfolie - STEICOtherm 	<ul style="list-style-type: none"> - Stahlbetondecke - Putzschicht 	
Legende			<ul style="list-style-type: none"> - 237 STEICOtri Holzfaser-Dämmkeil - 770 Kaiser Innendämmungsdose


Wichtiger Hinweis: Die vorstehende Abbildung stellt lediglich einen Planungsvorschlag dar. Anwendbarkeit, Vollständigkeit und Übereinstimmung mit dem jeweils geltenden Stand der Technik sind vom Verarbeiter / Kunden eigenverantwortlich zu prüfen. In keinem Fall kann dieser Planungsvorschlag individuelle planerische Detailvorgaben ersetzen.

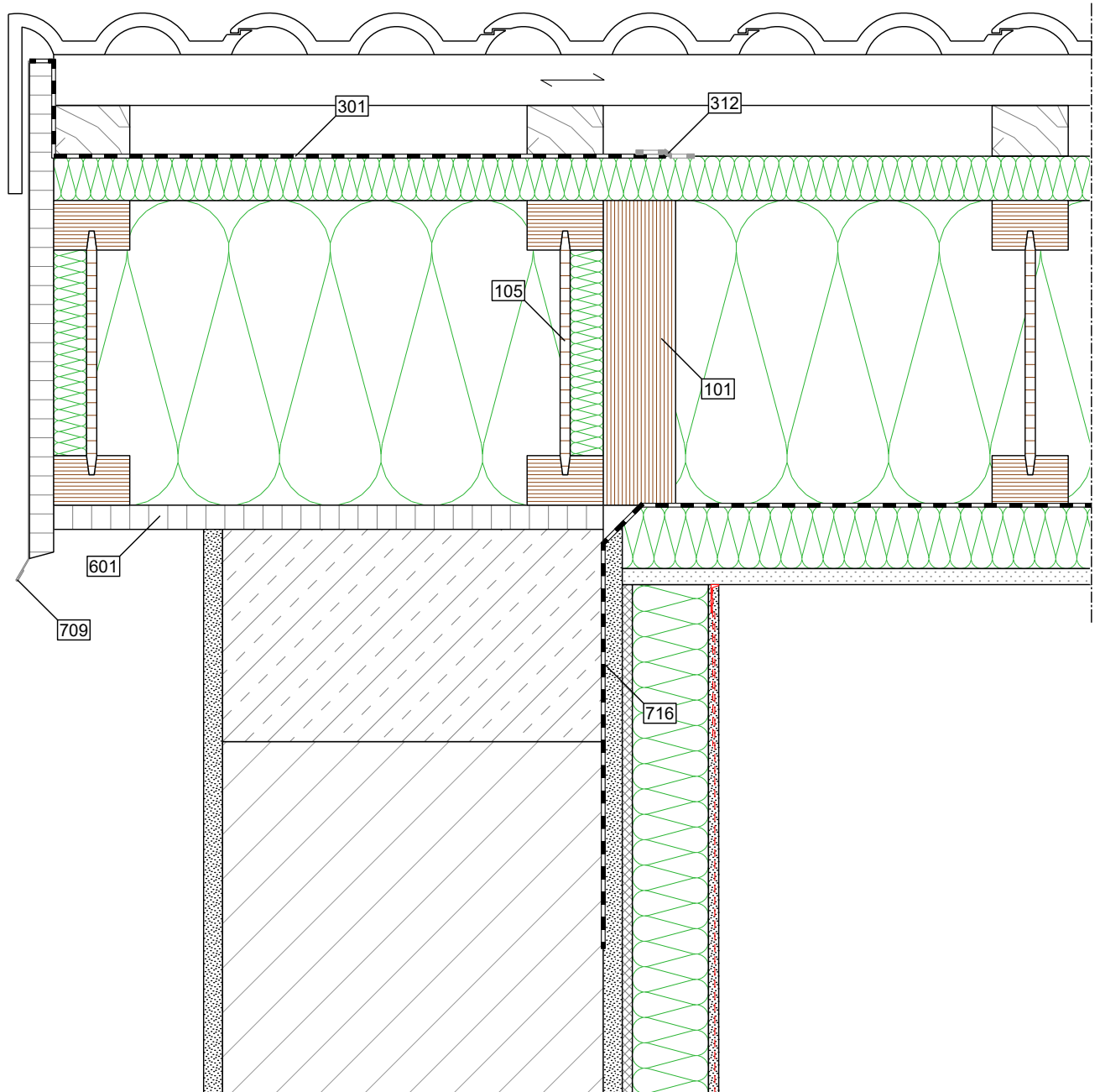
Detailname: Anschluss an Geschossdecke aus Stahlbeton	Stand: 08.03.2024	 STEICO SE Otto-Lilienthal-Ring 30 D - 85622 Feldkirchen www.steico.com
Detailnummer: MI-AW-4.10-A.WP	Maßstab: 1:5	



	Außen / Oben	Konstruktion	Innen / Unten
Aufbau Wand		<ul style="list-style-type: none"> - Außenputz (Bestand) - Mauerwerk (Bestand) - Innenputz (Bestand) 	<ul style="list-style-type: none"> - Funktionsschicht - STEICOinternal - Putzsystem
Decke	<ul style="list-style-type: none"> - Bodenbelag - Nassestrich - Trennfolie - STEICOtherm 	<ul style="list-style-type: none"> - Fehlboden zwischen Holzbalken 	<ul style="list-style-type: none"> - Schalung - Putzschicht
Legende		<ul style="list-style-type: none"> - 760 Luftschicht, ruhend - 619 Stopfwohle 	<ul style="list-style-type: none"> - 315 STEICOMulti tape black + STEICOMulti primer

Wichtiger Hinweis: Die vorstehende Abbildung stellt lediglich einen Planungsvorschlag dar. Anwendbarkeit, Vollständigkeit und Übereinstimmung mit dem jeweils geltenden Stand der Technik sind vom Verarbeiter / Kunden eigenverantwortlich zu prüfen. In keinem Fall kann dieser Planungsvorschlag individuelle planerische Detailvorgaben ersetzen.

Detailname: Anschluss an Holzbalkendecke	Stand: 08.03.2024	 STEICO SE Otto-Lilienthal-Ring 30 D - 85622 Feldkirchen www.steico.com
Detailnummer: MI-AW-4.11-A.WP	Maßstab: 1:5	



	Außen / Oben	Konstruktion	Innen / Unten
Aufbau	Wand	- Außenputz (Bestand) - Mauerwerk (Bestand) - Innenputz (Bestand)	- Funktionsschicht - STEICOinternal - Putzsystem
	Dach	- Traglattung - Konterlattung	- Gipsplatte Typ A
Legende		- 101 STEICO LVL R - 105 STEICOjoist mit Stegdämmung - 301 STEICOmultip UDB - 312 STEICOmultip tape F 50/50 + STEICOmultip primer - 601 Holzwerkstoffplatte + geeigneter Anstrich - 709 Tropfblech - 716 Luftdichter Anschluss	

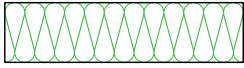
Wichtiger Hinweis: Die vorstehende Abbildung stellt lediglich einen Planungsvorschlag dar. Anwendbarkeit, Vollständigkeit und Übereinstimmung mit dem jeweils geltenden Stand der Technik sind vom Verarbeiter / Kunden eigenverantwortlich zu prüfen. In keinem Fall kann dieser Planungsvorschlag individuelle planerische Detailvorgaben ersetzen.

Detailname: Dach - Organganschluss bei Altbau

Stand: 08.03.2024

Detailnummer: MI-AW-5.10-A.WP

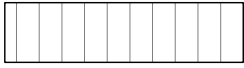
Maßstab: 1:5



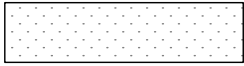
Dämmung



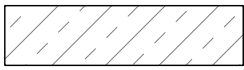
STEICO LVL R



Holzwerkstoffplatten



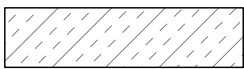
Gips / Putz



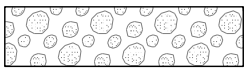
Stb.-Beton



Mauerwerk



Estrich



Kies



Abdichtung / Klebebänder



FORUM
HOLZBAU
PREMIUM
PARTNER



Wir lieben Holz.

Das STEICO Naturbausystem für Sanierung und Neubau

STEICO ist Weltmarktführer bei der Herstellung und dem Vertrieb von ökologischen Holzfaser-Dämmstoffen sowie ein führender Anbieter von innovativen Konstruktionsprodukten aus Holz. Mit der branchenweit größten Produktpalette an ökologischen Dämmstoffen und einem innovativen Konstruktionssystem für den Holzbau besetzt STEICO eine einzigartige Position im Markt. Nahezu die gesamte tragende und dämmende Gebäudehülle kann mit STEICO Produkten errichtet werden.

Nachhaltige Produkte – nachhaltige Produktion

STEICO setzt auf nachhaltige Forstwirtschaft – das eingesetzte Holz stammt aus Forsten, die nach den strengen Regeln des PEFC zertifiziert sind. Sämtliche Produkte verfügen über die notwendigen bauaufsichtlichen Zulassungen. Darüber hinaus gewährleisten unabhängige Produktprüfungen durch das Institut für Baubiologie Rosenheim (IBR®) die hohe Qualität der Produkte. Auch hinsichtlich umweltfreundlicher Produktion setzt STEICO Standards und verwendet z.B. CO₂-neutrale Biomasse als Energieträger.

STEICO
Das Naturbausystem

Ihr STEICO Partner

DE

Stand 03/2024 | Es gilt die aktuelle Auflage. Irrtum vorbehalten.



STEICO Newsletter
steico.com/newsletter