

Detailkatalog WDVS Mauerwerk

Umweltfreundliche Bauprodukte
aus nachwachsenden Rohstoffen

Konstruktionen

INHALT

Mauerwerk Holz UK

Sockel
Außenwand / Systemübergänge
Fenster / Tür
Roffstore und Jalousie
Dach / Systemübergänge
Decke / Systemübergänge

Mauerwerk geklebt und gedübelt

Sockel
Außenwand / Systemübergänge
Fenster / Tür
Dach / Systemübergänge



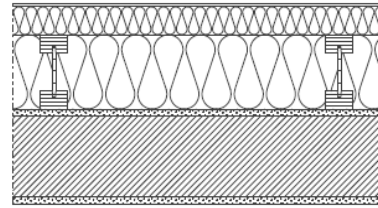

STEICO
Das Naturbausystem

STEICO Detailkatalog - WDVS Mauerwerk - Inhaltsverzeichnis

Außenwand (AW)

Wärmedämmverbundsystem (WDVS)

Mauerwerk mit Holz UK (MWHU)



Sockel

AW-WDVS-MWHU-1-10	Sockel - Ebenerdiger Austritt, durchlaufende Putzschicht	Seite 6
AW-WDVS-MWHU-1-20	Sockel - Erhöhter Austritt (Spritzwasserfrei)	Seite 7
AW-WDVS-MWHU-1-30	Sockel - Ebenerdiger Austritt, Gitterrost (Terrasse)	Seite 8
AW-WDVS-MWHU-1-40	Sockel - UK Schwelle mind. 15 cm über GOK (Kiesbett)	Seite 9

Außenwand / Systemübergänge

AW-WDVS-MWHU-2-10	AW - Übergänge - Außenecke mit STEICOWall Randrippe	Seite 10
AW-WDVS-MWHU-2-20	AW - Übergänge - Innenecke mit STEICOWall Randrippe	Seite 11
AW-WDVS-MWHU-2-30	AW - Übergänge - Dehnungsfuge	Seite 12

Fenster / Tür

AW-WDVS-MWHU-3-10	Fenster - Seitlicher Anschluss mit Laibungsplatte, Horizontalschnitt	Seite 13
AW-WDVS-MWHU-3-20	Fenster - Unterer Anschluss mit Laibungsplatte, Vertikalschnitt	Seite 14

Raffstore & Jalousie

AW-WDVS-MWHU-5-10	Raffstore - Fenster - Oberer Anschluss mit Laibungsplatte, Vertikalschnitt	Seite 15
-------------------	--	----------

Dach/Systemübergänge

AW-WDVS-MWHU-6-10	Dach - Übergänge - Traufe, Vollholzsparren mit Stellbrett	Seite 16
AW-WDVS-MWHU-6-20	Dach - Übergänge - Ortgang, sichtbarer Vordachsparren	Seite 17

Decke/Systemübergänge

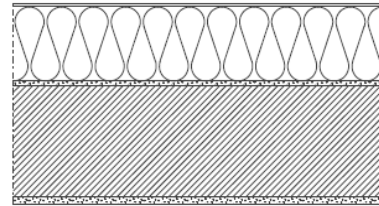
AW-WDVS-MWHU-7-10	Decke - Übergänge - Stegträgerstoß horizontal	Seite 18
-------------------	---	----------

STEICO Detailkatalog - WDVS Mauerwerk - Inhaltsverzeichnis

Außenwand (AW)

Wärmedämmverbundsystem (WDVS)

Mauerwerk geklebt und gedübelt (MWG)



Sockel

AW-WDVS-MWG-1-10	Sockel - Neubau - Beheizter Keller - GOK unterhalb OK Betondecke (Sockelrückspr.)	Seite 21
AW-WDVS-MWG-1-20	Sockel - Neubau - Beheizter Keller - GOK auf Höhe OK Betondecke (Sockelrückspr.)	Seite 22
AW-WDVS-MWG-1-30	Sockel - Bestand - Unbeheizter Keller - GOK unterhalb OK Betonplatte (Sockelrückspr.)	Seite 23
AW-WDVS-MWG-1-40	Sockel - Neubau - Beheizter Keller - EG Geschossdecke, durchlaufende Putzschicht	Seite 24

Außenwand / Systemübergänge

AW-WDVS-MWG-2-10	AW - Übergänge - Außenecke	Seite 25
AW-WDVS-MWG-2-20	AW - Übergänge - Innenecke	Seite 26
AW-WDVS-MWG-2-21	AW - Übergänge - Innenecke Außenwand (Alternative)	Seite 27
AW-WDVS-MWG-2-30	AW - Übergänge - Oberer Abschluss an Flachdach	Seite 28
AW-WDVS-MWG-2-40	AW - Übergänge - Anschluss an Pultdach	Seite 29
AW-WDVS-MWG-2-50	AW - Übergänge - Unterer Abschluss an Flachdach	Seite 30
AW-WDVS-MWG-2-60	AW - Übergänge - Dehnfuge	Seite 31
AW-WDVS-MWG-2-61	AW - Übergänge - Dehnfuge - Dehnfugenprofil E	Seite 32

Fenster / Tür

AW-WDVS-MWG-3-10	Fenster - Neubau - Seitlicher Anschluss mit Laibungsplatte, Horizontalschnitt	Seite 33
AW-WDVS-MWG-3-11	Fenster - Neubau - Seitlicher Anschluss Laibung mit Kombiplatte, Horizontalschnitt	Seite 34
AW-WDVS-MWG-3-12	Fenster - Neubau - Seitlicher Anschluss Laibung mit Kombiplatte, Ansicht	Seite 35
AW-WDVS-MWG-3-20	Fenster - Neubau - Oberer Abschluss mit Laibungsplatte, Vertikalschnitt	Seite 36
AW-WDVS-MWG-3-30	Fenster - Neubau - Unterer Anschluss mit Laibungsplatte, Vertikalschnitt	Seite 37
AW-WDVS-MWG-3-31	Fenster - Neubau - Unterer Anschluss Laibung, Abschlussprofil FB, Vertikalschnitt	Seite 38

Dach / Systemübergänge

AW-WDVS-MWG-6-10	Dach - Übergänge - Ortgang	Seite 39
AW-WDVS-MWG-6-20	Dach - Übergänge - Traufe	Seite 40

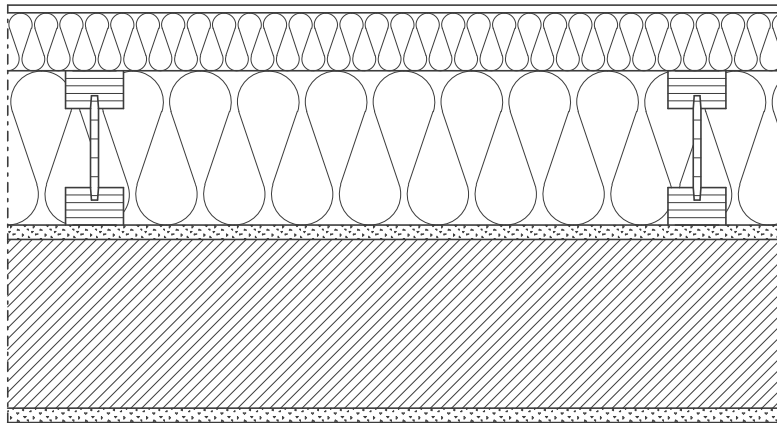
STEICO Detailkatalog - WDVS Mauerwerk - Inhaltsverzeichnis

Zeichenerklärung der Schraffuren	Seite 41
Zeichenerklärung der Profile	Seite 42
Zeichenerklärung der Profile	Seite 43

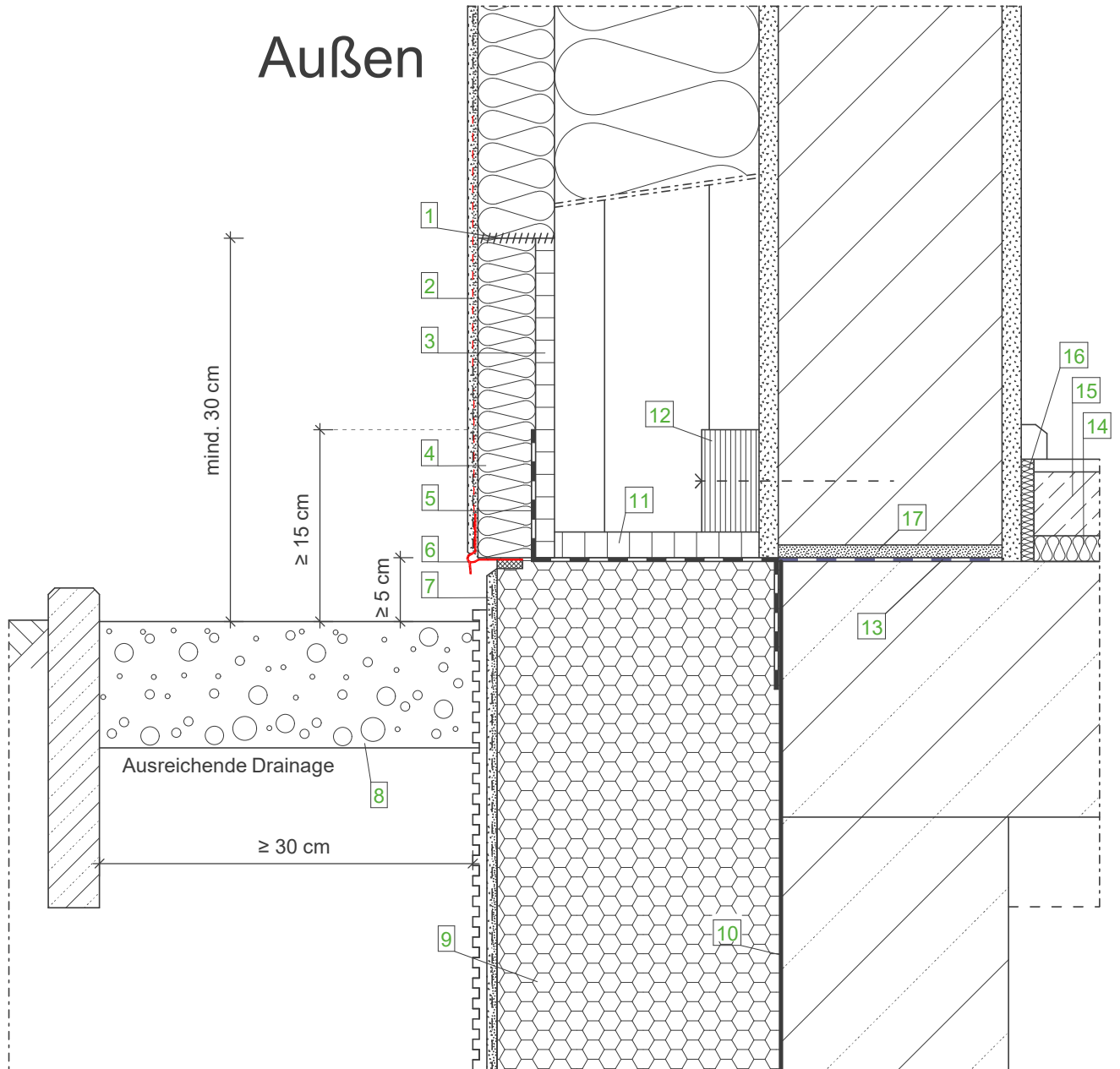
Außenwand - WDVS - Mauerwerk mit Holz UK

Wandaufbau
(von innen nach außen)

Nr.	Material	Dicke in cm
1	Putz	1.50
2	Mauerwerk	17.50
3	Putz	1.50
4	STEICOflex mit Stegträger 60/160	16.00
5	STEICOprotect	6.00
6	Zugelassenes Putzsystem	0.80



Außen



Wandaufbau (von innen nach außen)

- Putzschicht
- Mauerwerk
- Putzschicht
- STEICOWall optional KVH
STEICOflex/ zell/ floc
- STEICOprotect/
STEICOprotect dry
- Zugelassenes Putzsystem

Legende:

- | | |
|----|--|
| 1 | STEICOmuli fill |
| 2 | Zusätzlicher Gewebestreifen mit ausreichender Überdeckung zur Flächenarmierung |
| 3 | Zementgebundene Platte |
| 4 | EPS-Dämmplatte mit Waffelstruktur |
| 5 | Abdichtung nach DIN 18195-4 |
| 6 | Sockelkantenprofil |
| 7 | Sockelputz gemäß Putzempfehlung, im Erdbereich mit flexibler, mineralischer Putzabdichtung |
| 8 | Kiesstreifen, Korngröße mind. 16/32 |
| 9 | Perimeterdämmung |
| 10 | Bauwerksabdichtung, mind. 15 cm über Gelände |
| 11 | Holzwerkstoffplatte |
| 12 | Furnierschichtholz STEICO LVL für vertikale Lastabtragung |
| 13 | Bitumenbahn |
| 14 | STEICOtherm/ STEICObase |
| 15 | Nassestrich |
| 16 | STEICOsoundstrip |
| 17 | Mörtelausgleichsschicht |

Wichtiger Hinweis:

Die vorstehende Abbildung stellt lediglich einen Planungsvorschlag dar. Anwendbarkeit, Vollständigkeit und Übereinstimmung mit dem jeweils geltenden Stand der Technik sind vom Verarbeiter / Kunden eigenverantwortlich zu prüfen. In keinem Fall kann dieser Planungsvorschlag individuelle planerische Detailvorgaben ersetzen.

Sockel - Ebenerdiger Austritt, durchlaufende Putzschicht

Datum: 12.03.2015

Detailnummer: AW-WDVS-MWHU-1-10

Änderung: 14.03.2019

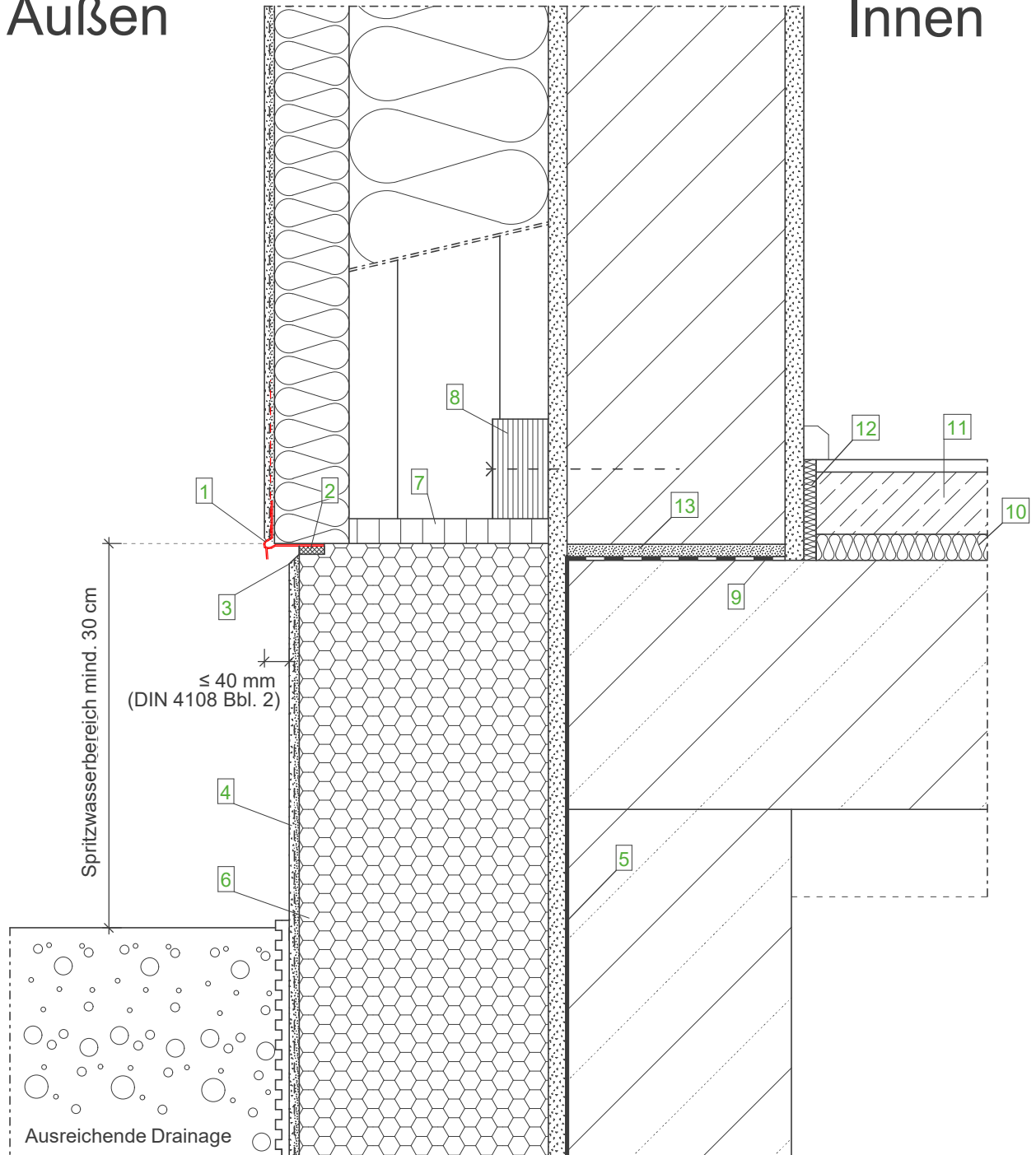
Bearbeiter: A. Luz

Maßstab: 1 : 5.0

STEICO
Das Naturbausystem

Außen

Innen



Wandaufbau
(von innen nach außen)

- Putzschicht
- Mauerwerk
- Putzschicht
- STEICOWall optional KVH
- STEICOflex/ zell/ flocc
- STEICOProtect/
- STEICOProtect dry
- Zugelassenes Putzsystem

Legende:

1	Sockelkantenprofil
2	Fugendichtband
3	Kellenschnitt
4	Sockelputz gemäß Putzempfehlung im Erdbereich mit flexibler, mineralischer Putzabdichtung
5	Bauwerksabdichtung, mind. 15 cm über Gelände
6	Perimeterdämmung
7	Holzwerkstoffplatte
8	Furnierschichtholz STEICO LVL für vertikale Lastabtragung
9	Bitumenbahn
10	STEICOtherm/ STEICObase
11	Nassestrich
12	STEICOsoundstrip
13	Mörtelgleichschicht

Wichtiger Hinweis:

Die vorstehende Abbildung stellt lediglich einen Planungsvorschlag dar. Anwendbarkeit, Vollständigkeit und Übereinstimmung mit dem jeweils geltenden Stand der Technik sind vom Verarbeiter / Kunden eigenverantwortlich zu prüfen. In keinem Fall kann dieser Planungsvorschlag individuelle planerische Detailvorgaben ersetzen.

Sockel - Erhöhter Austritt (Spritzwasserfrei)

Datum: 12.03.2015

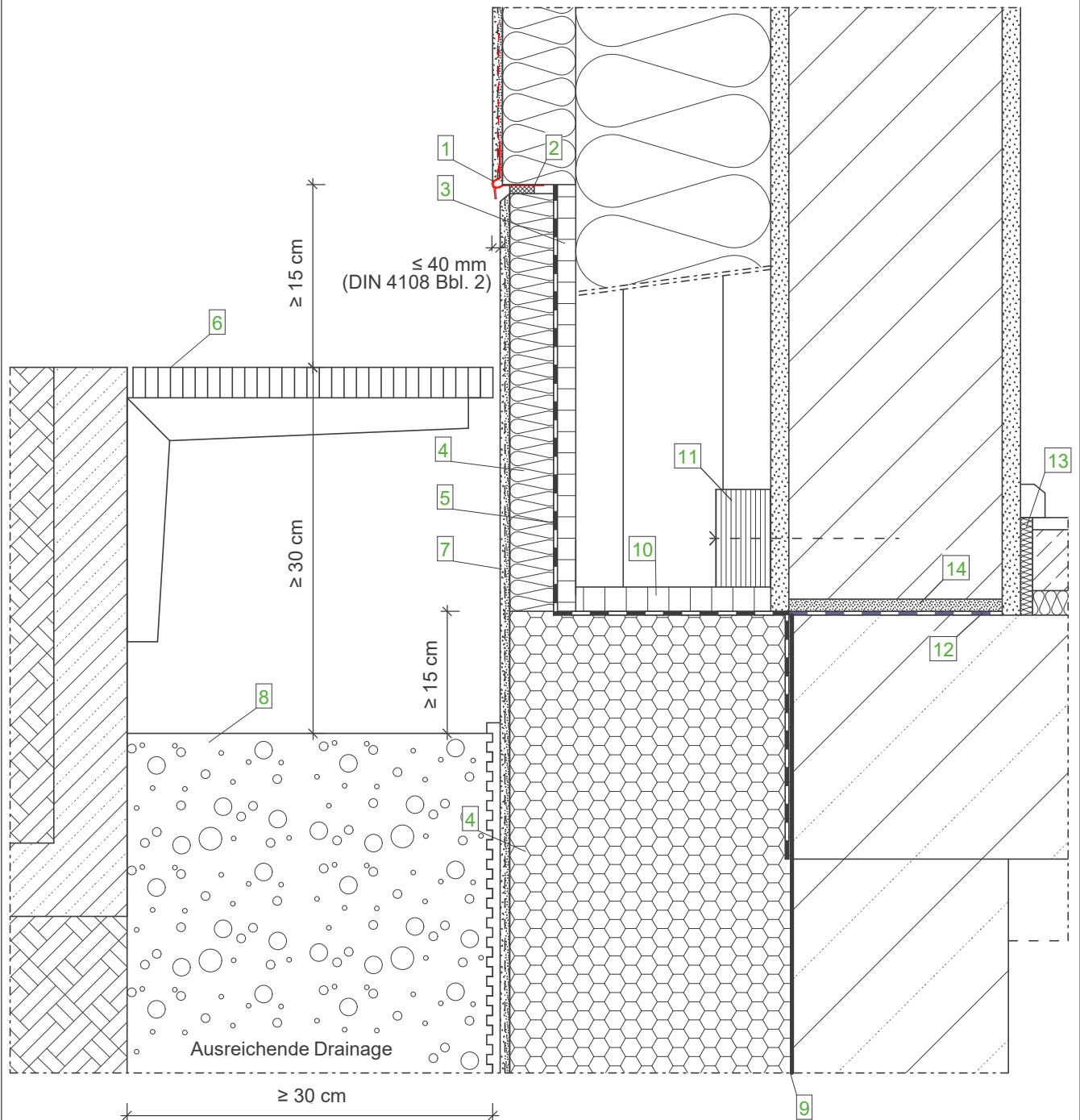
Detailnummer: AW-WDVS-MWHU-1-20

Änderung: 14.03.2019

Bearbeiter: A. Luz

Maßstab: 1 : 5.0

STEICO
Das Naturbausystem



Wandaufbau
(von innen nach außen)

- Putzschiicht
- Mauerwerk
- Putzschiicht
- STEICOWall optional KVH
- STEICOflex/ zell/ floc
- STEICOProtect/ STEICOProtect dry
- Zugelassenes Putzsystem

Legende:

- | | |
|----|---|
| 1 | Sockelkantenprofil |
| 2 | Fugendichtband |
| 3 | Zementgebundene Platte |
| 4 | Perimeterdämmung |
| 5 | Abdichtung nach DIN 18195-4 |
| 6 | Gitterrost |
| 7 | Sockelputz gemäß Putzempfehlung im Erdbereich mit flexibler, mineralischer Putzabdichtung |
| 8 | Kiesstreifen Korngröße mind. 16/32 mm |
| 9 | Bauwerksabdichtung, mind. 15 cm über Gelände |
| 10 | Holzwerkstoffplatte |
| 11 | Furnierschichtholz STEICO LVL für vertikalen Lastabtrag |
| 12 | Bitumenbahn |
| 13 | STEICOSoundstrip |
| 14 | Mörtelgleichschicht |

Wichtiger Hinweis:

Die vorstehende Abbildung stellt lediglich einen Planungsvorschlag dar. Anwendbarkeit, Vollständigkeit und Übereinstimmung mit dem jeweils geltenden Stand der Technik sind vom Verarbeiter / Kunden eigenverantwortlich zu prüfen. In keinem Fall kann dieser Planungsvorschlag individuelle planerische Detailvorgaben ersetzen.

Sockel - Ebenerdiger Austritt, Gitterrost (Terasse)

Datum: 12.03.2015

Detailnummer: AW-WDVS-MWHU-1-30

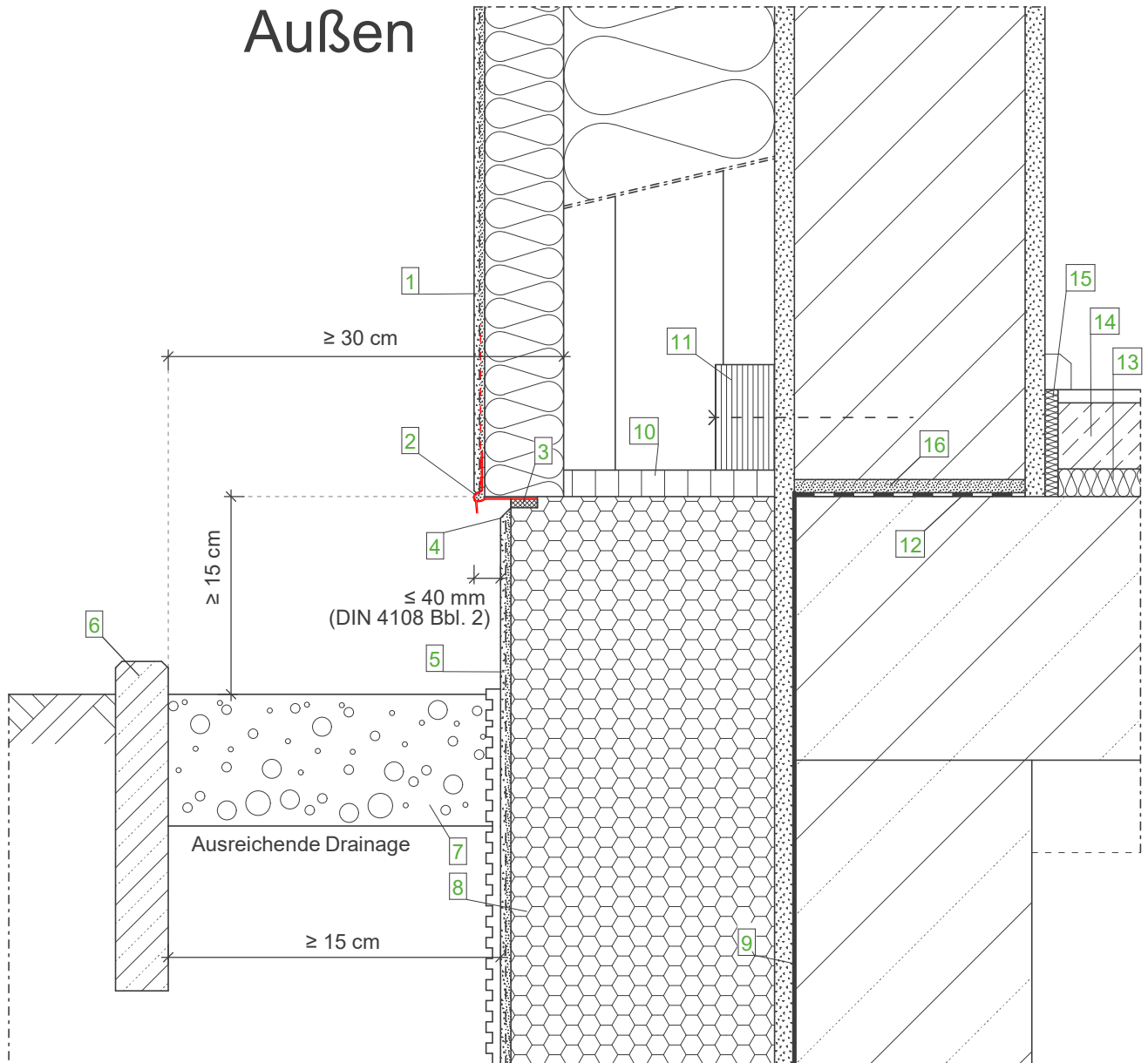
Änderung: 14.03.2019

Bearbeiter: A. Luz

Maßstab: 1 : 5.0

STEICO
Das Naturbausystem

Außen



Wandaufbau (von innen nach außen)

- Putzschicht
- Mauerwerk
- Putzschicht
- STEICOWall optional KVH
- STEICOflex/ zell/ floc
- STEICOprotect/ STEICOprotect dry
- Zugelassenes Putzsystem

Legende:

- | | |
|----|--|
| 1 | Im Spritzwasserbereich (bis mind. 30 cm über Gelände) zementöse Flexschlämme als Feuchteschutzbeschichtung zwischen Unter- und Oberputz aufbringen |
| 2 | Sockelkantenprofil |
| 3 | Fugendichtband |
| 4 | Kellenschnitt |
| 5 | Sockelputz gemäß Putzempfehlung, im Erdbereich mit flexibler, mineralischer Putzabdichtung |
| 6 | Rasenkantenstein |
| 7 | Kiesstreifen, Korngröße mind. 16/32 |
| 8 | Perimeterdämmung |
| 9 | Bauwerksabdichtung, mind. 15 cm über Gelände |
| 10 | Holzwerkstoffplatte |
| 11 | Furnierschichtholz STEICO LVL für vertikale Lastabtragung |
| 12 | Bitumenbahn |
| 13 | STEICOtherm/ STEICObase |
| 14 | Nassestrich |
| 15 | STEICOsoundstrip |
| 16 | Mörtelgleichschicht |

Wichtiger Hinweis:

Die vorstehende Abbildung stellt lediglich einen Planungsvorschlag dar. Anwendbarkeit, Vollständigkeit und Übereinstimmung mit dem jeweils geltenden Stand der Technik sind vom Verarbeiter / Kunden eigenverantwortlich zu prüfen. In keinem Fall kann dieser Planungsvorschlag individuelle planerische Detailvorgaben ersetzen.

Sockel - UK Schwelle mind. 15 cm über GOK (Kiesbett)

Datum: 12.03.2015

Detailnummer: AW-WDVS-MWHU-1-40

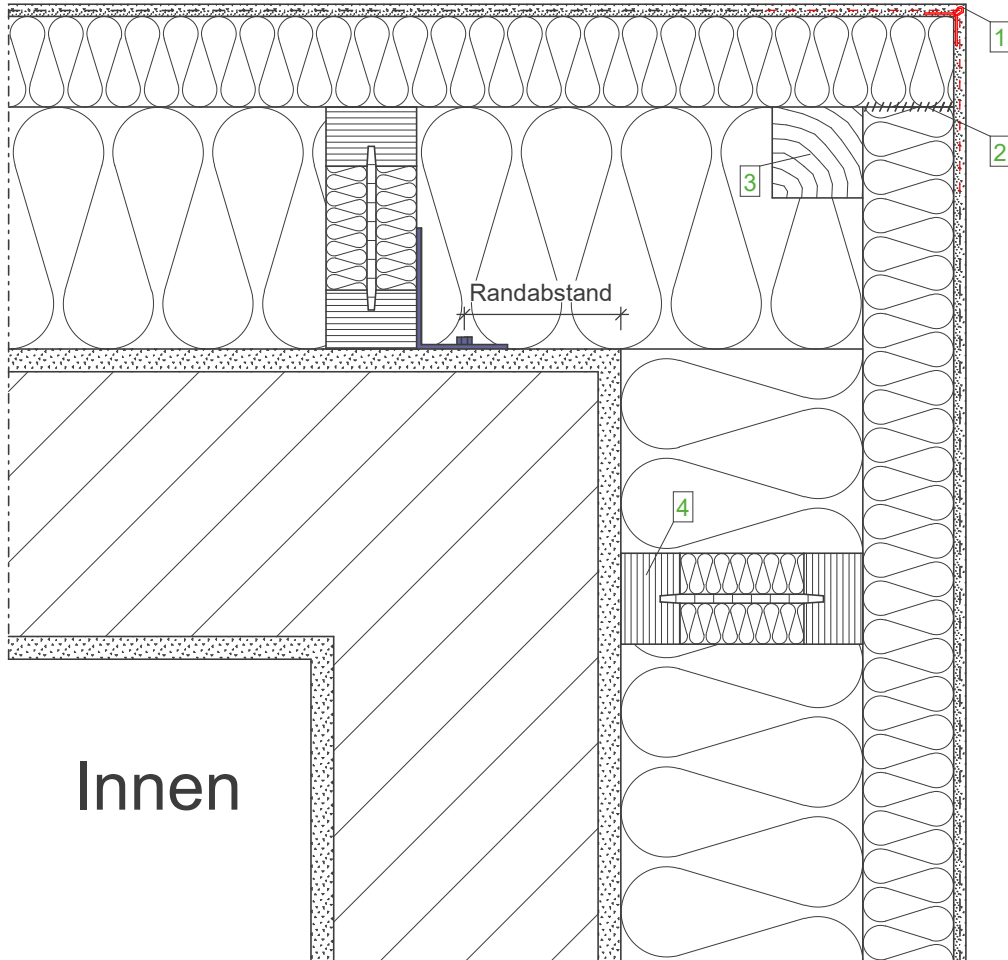
Änderung: 14.03.2019

Bearbeiter: A. Luz

Maßstab: 1 : 5.0

STEICO
Das Naturbausystem

Außen



Wandaufbau (von innen nach außen)

- Putzschicht
- Mauerwerk
- Putzschicht
- STEICOWall optional KVVH
STEICOflex/ zell/ floc
- STEICOProtect/ STEICOProtect dry
- Zugelassenes Putzsystem

Legende:

- | | |
|---|--|
| 1 | Gewebeeckwinkel |
| 2 | Optional STEICOMulti fill zum Ausgleich von Verarbeitungstoleranzen zwischen 2mm und 5mm |
| 3 | Kantholz
Breitrückenklammern: mind. 6 x 6 cm
Tellerbefestiger H: mind 8 x 8 cm |
| 4 | STEICOWall mit Stegdämmung
optional auch KVVH möglich |

Wichtiger Hinweis:

Die vorstehende Abbildung stellt lediglich einen Planungsvorschlag dar. Anwendbarkeit, Vollständigkeit und Übereinstimmung mit dem jeweils geltenden Stand der Technik sind vom Verarbeiter / Kunden eigenverantwortlich zu prüfen. In keinem Fall kann dieser Planungsvorschlag individuelle planerische Detailvorgaben ersetzen.

AW - Übergänge - Außenecke mit STEICOWall Randrippe

Datum: 12.03.2015

Detailnummer: AW-WDVS-MWHU-2-10

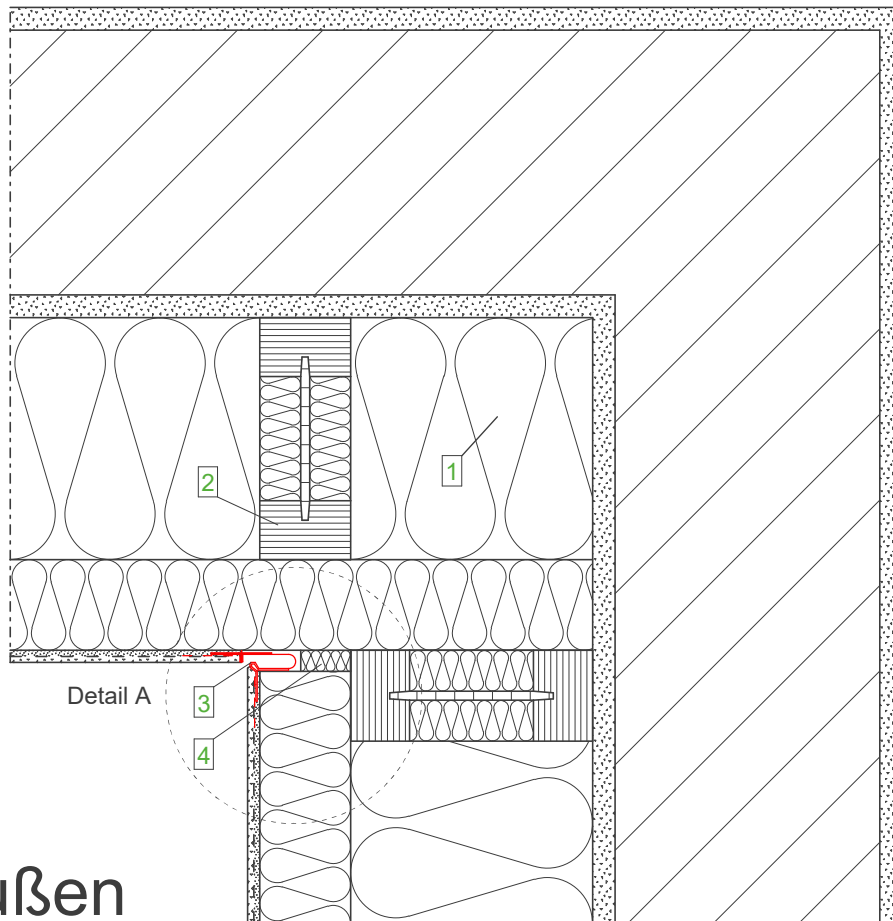
Änderung: 14.03.2019

Bearbeiter: J. Ernstberger

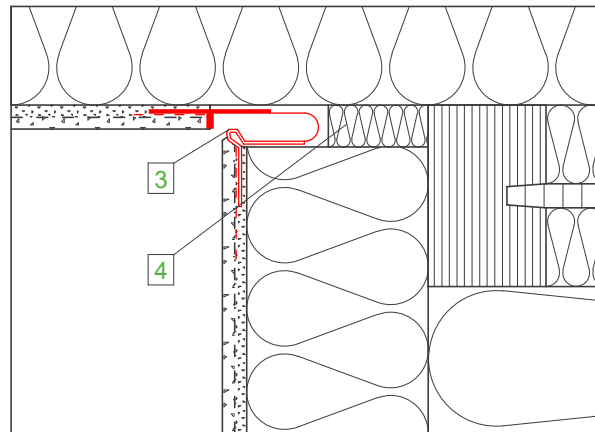
Maßstab: 1 : 5.0

STEICO
Das Naturbausystem

Innen



Außen



Detail A, M 1:2,5

Wandaufbau
(von innen nach außen)

- Putzschicht
- Mauerwerk
- Putzschicht
- STEICOWall optional KVH
- STEICOflex/ zell/ floc
- STEICOprotect/ STEICOprotect dry
- Zugelassenes Putzsystem

Legende:

- | | |
|---|---|
| 1 | STEICOflex vorab montieren |
| 2 | STEICOWall mit Stegdämmung
optional auch KVH möglich |
| 3 | Dehnfugenprofil |
| 4 | STEICOflex |

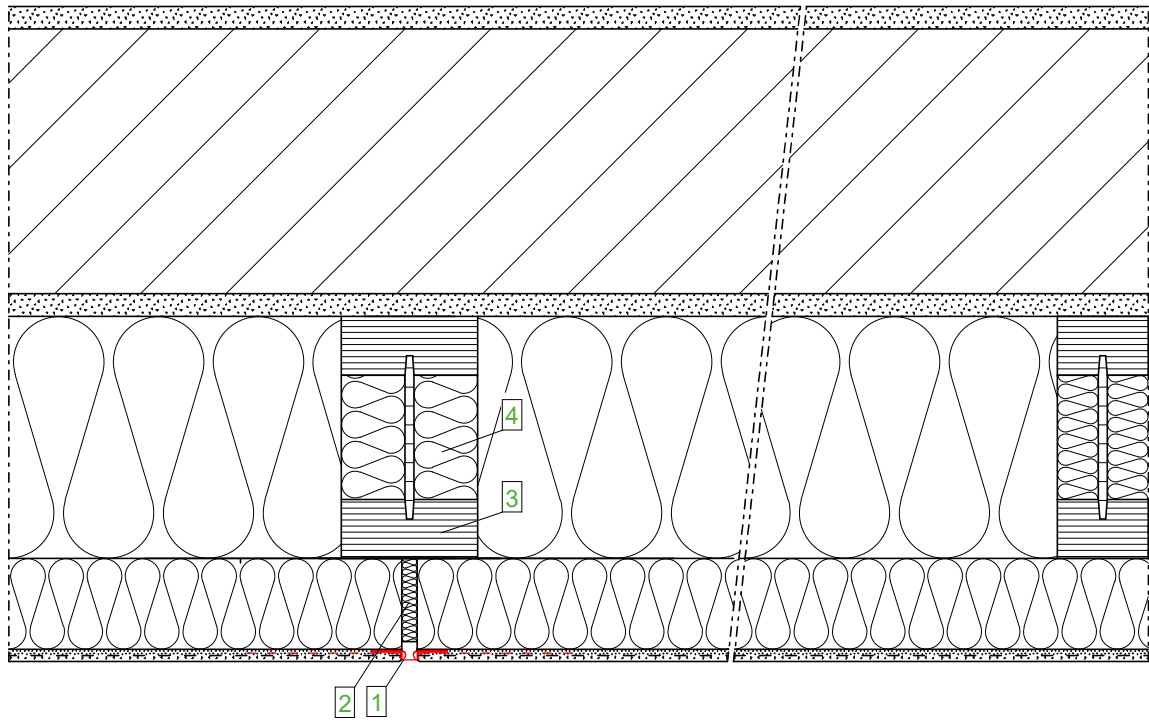
Wichtiger Hinweis:

Die vorstehende Abbildung stellt lediglich einen Planungsvorschlag dar. Anwendbarkeit, Vollständigkeit und Übereinstimmung mit dem jeweils geltenden Stand der Technik sind vom Verarbeiter / Kunden eigenverantwortlich zu prüfen. In keinem Fall kann dieser Planungsvorschlag individuelle planerische Detailvorgaben ersetzen.

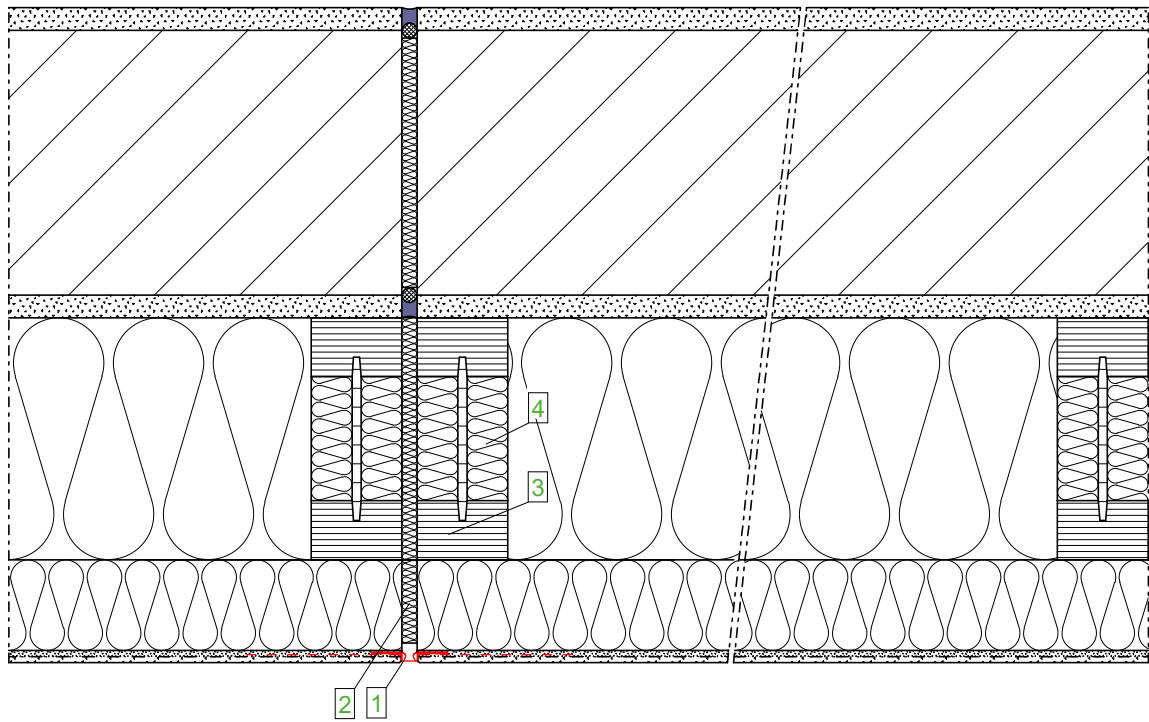
AW - Übergänge - Innenecke mit STEICOWall Randrippe

Datum: 12.03.2015	Detailnummer: AW-WDVS-MWHU-2-20
Änderung: 14.03.2019	Bearbeiter: A. Luz
	Maßstab: 1 : 5.0

Variante 1: Ohne Dehnungsfuge im MW



Variante 2: Mit Dehnungsfuge im MW



Wandaufbau
(von innen nach außen)

- Putzschicht
- Mauerwerk
- Putzschicht
- STEICOWall optional KVH
- STEICOflex/ zell/ flocc
- STEICOPROTECT/ STEICOPROTECT DRY
- Zugelassenes Putzsystem

Legende:

- | | |
|---|---|
| 1 | STEICOsecure Putztrennprofil auf 12mm dehnbar |
| 2 | STEICOflex |
| 3 | Stegträger STEICOWall |
| 4 | Stegdämmung |

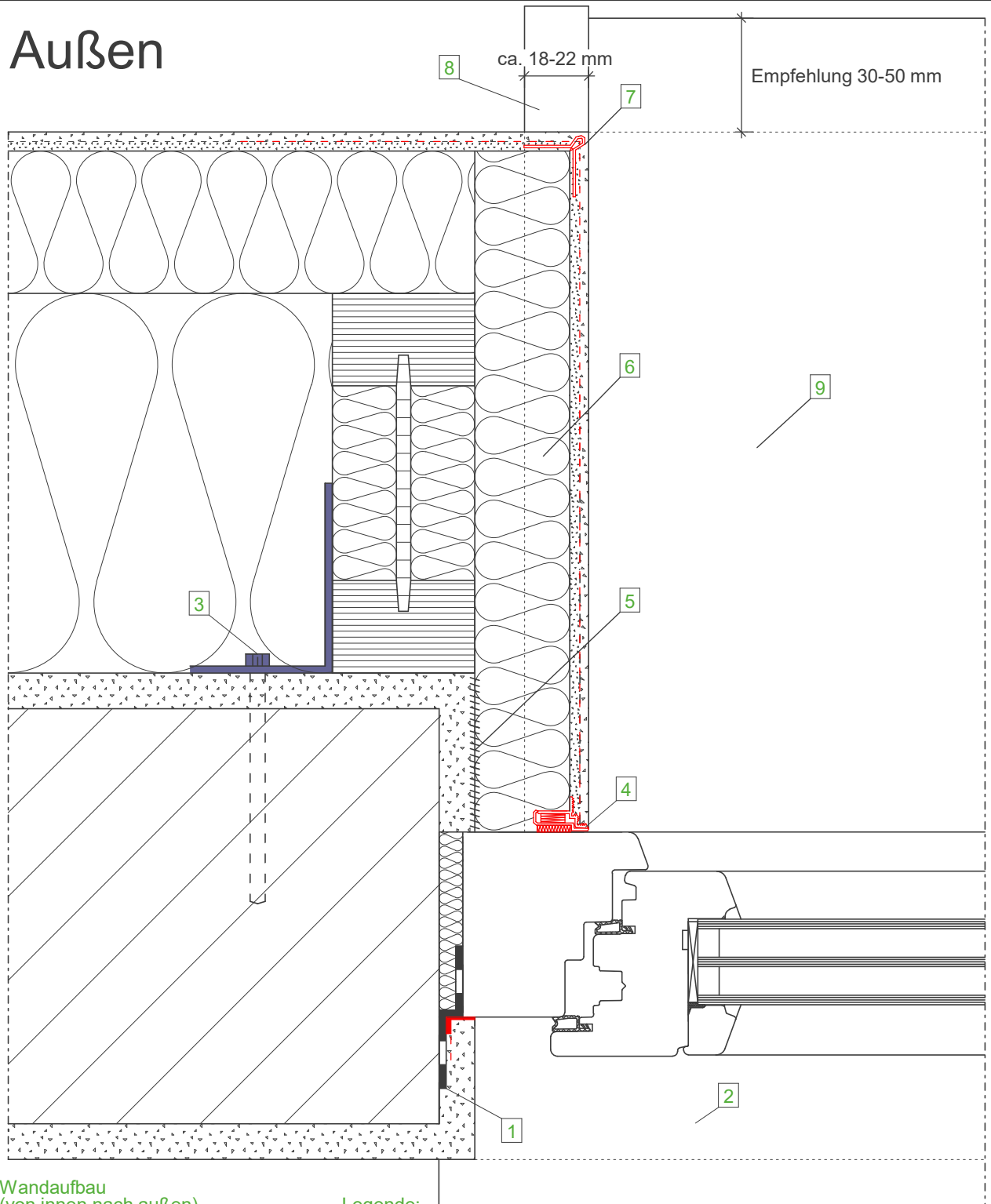
Wichtiger Hinweis:

Die vorstehende Abbildung stellt lediglich einen Planungsvorschlag dar. Anwendbarkeit, Vollständigkeit und Übereinstimmung mit dem jeweils geltenden Stand der Technik sind vom Verarbeiter / Kunden eigenverantwortlich zu prüfen. In keinem Fall kann dieser Planungsvorschlag individuelle planerische Detailvorgaben ersetzen.

AW - Übergänge - Dehnungsfuge

Datum: 06.03.2015	Detailnummer: AW-WDVS-MWHU-2-30
Änderung: 14.03.2019	Bearbeiter: A. Luz
	Maßstab: 1 : 5.0

Außen



Wandaufbau
(von innen nach außen)

- Putzschicht
- Mauerwerk
- Putzschicht
- STEICOWall optional KVH
- STEICOflex/ zell/ floc
- STEICOProtect/ STEICOProtect dry
- Zugelassenes Putzsystem

Legende:

- | | |
|---|---|
| 1 | Luftdichter Fenstereinbau (DIN 4108-7) |
| 2 | Fensterbank innen |
| 3 | Seitliche Befestigung wegen Randabstand |
| 4 | STEICOsecure AN 100 Anputzleiste |
| 5 | STEICOMulti fill Verklebung |
| 6 | STEICOProtect Laibungsplatte
(möglichst 40 mm Dämmdicke) |
| 7 | Gewebeeckwinkel |
| 8 | Endprofil für WDVS geeignet |
| 9 | Alu-Fensterbank |

Innen

Wichtiger Hinweis:

Die vorstehende Abbildung stellt lediglich einen Planungsvorschlag dar. Anwendbarkeit, Vollständigkeit und Übereinstimmung mit dem jeweils geltenden Stand der Technik sind vom Verarbeiter / Kunden eigenverantwortlich zu prüfen. In keinem Fall kann dieser Planungsvorschlag individuelle planerische Detailvorgaben ersetzen.

Fenster - Seitlicher Anschluss mit Laibungsplatte, Horizontalschnitt

Datum: 06.03.2015

Detailnummer: AW-WDVS-MWHU-3-10

Änderung: 28.05.2019

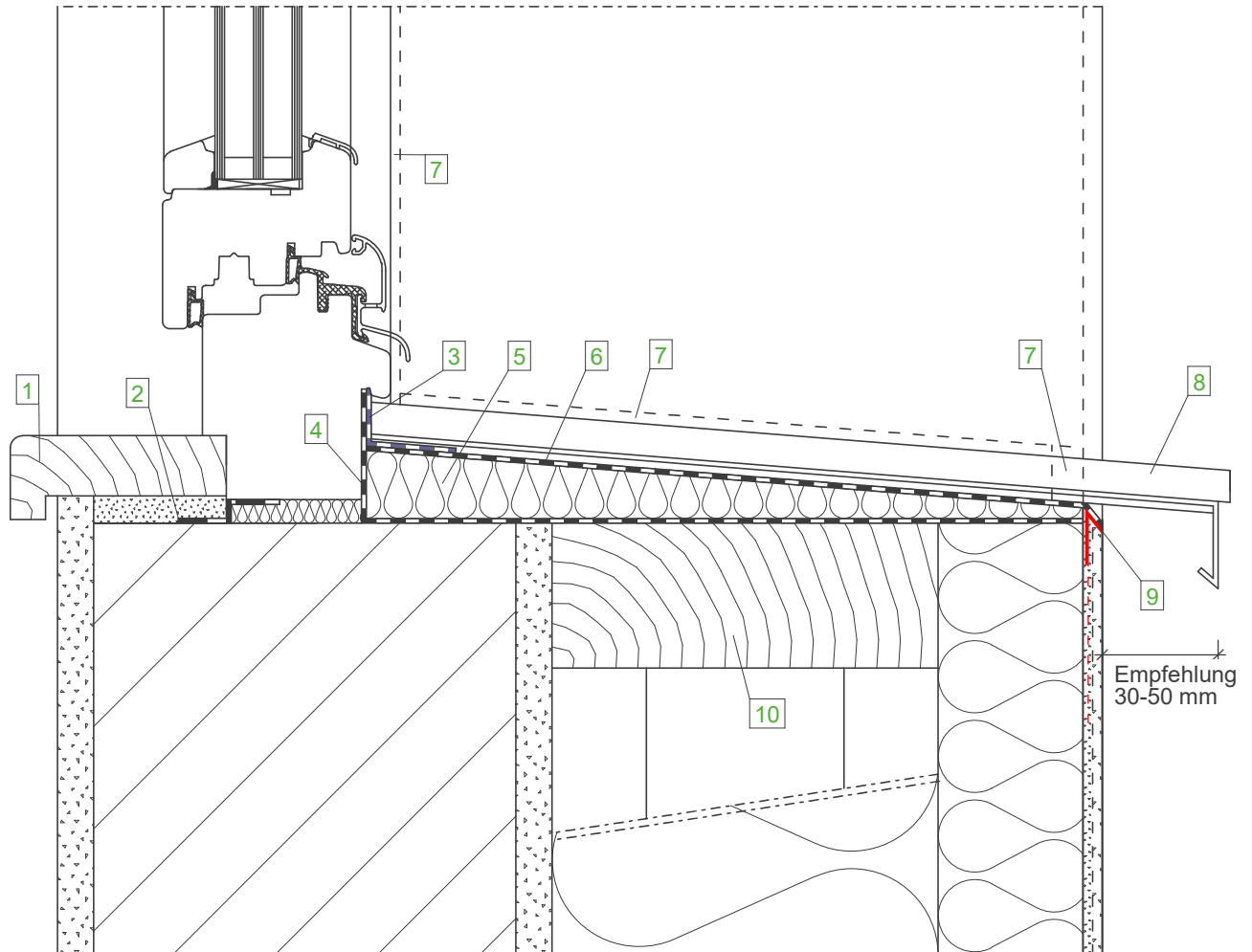
Bearbeiter: A. Luz

Maßstab: 1 : 2.5

STEICO
Das Naturbausystem

Innen

Außen



Wandaufbau
(von innen nach außen)

- Putzschicht
- Mauerwerk
- Putzschicht
- STEICOWall optional KVH
- STEICOflex/ zell/ floc
- STEICOprotect/ STEICOprotect dry
- STEICOsecure

Legende:

- | | |
|----|--|
| 1 | Fensterbank innen |
| 2 | Luftdichter Fenstereinbau (DIN 4108-7) |
| 3 | Klebeband STEICOMulti tape 20/40 mm |
| 4 | STEICOMulti UDB |
| 5 | STEICOfix Holzfaser-Dämmkeil |
| 6 | Aufkaschierte Funktionsbahn auf Holzfaser-Dämmkeil |
| 7 | Fugendichtband |
| 8 | Alu-Fensterbank |
| 9 | Attikaprofil mit Anschluss der zweiten wasserführenden Ebene des STEICOfix Dämmkeils mit STEICOMulti fill |
| 10 | Schwellholz mit Rahmendübeln (vorgebohrt) befestigt
Befestigung je nach Mauerwerk (Siehe Herstellerangaben) |

Wichtiger Hinweis:

Die vorstehende Abbildung stellt lediglich einen Planungsvorschlag dar. Anwendbarkeit, Vollständigkeit und Übereinstimmung mit dem jeweils geltenden Stand der Technik sind vom Verarbeiter / Kunden eigenverantwortlich zu prüfen. In keinem Fall kann dieser Planungsvorschlag individuelle planerische Detailvorgaben ersetzen.

Fenster - Unterer Anschluss mit Laibungsplatte, Vertikalschnitt

Datum: 12.03.2015

Detailnummer: AW-WDVS-MWHU-3-20

Änderung: 14.03.2019

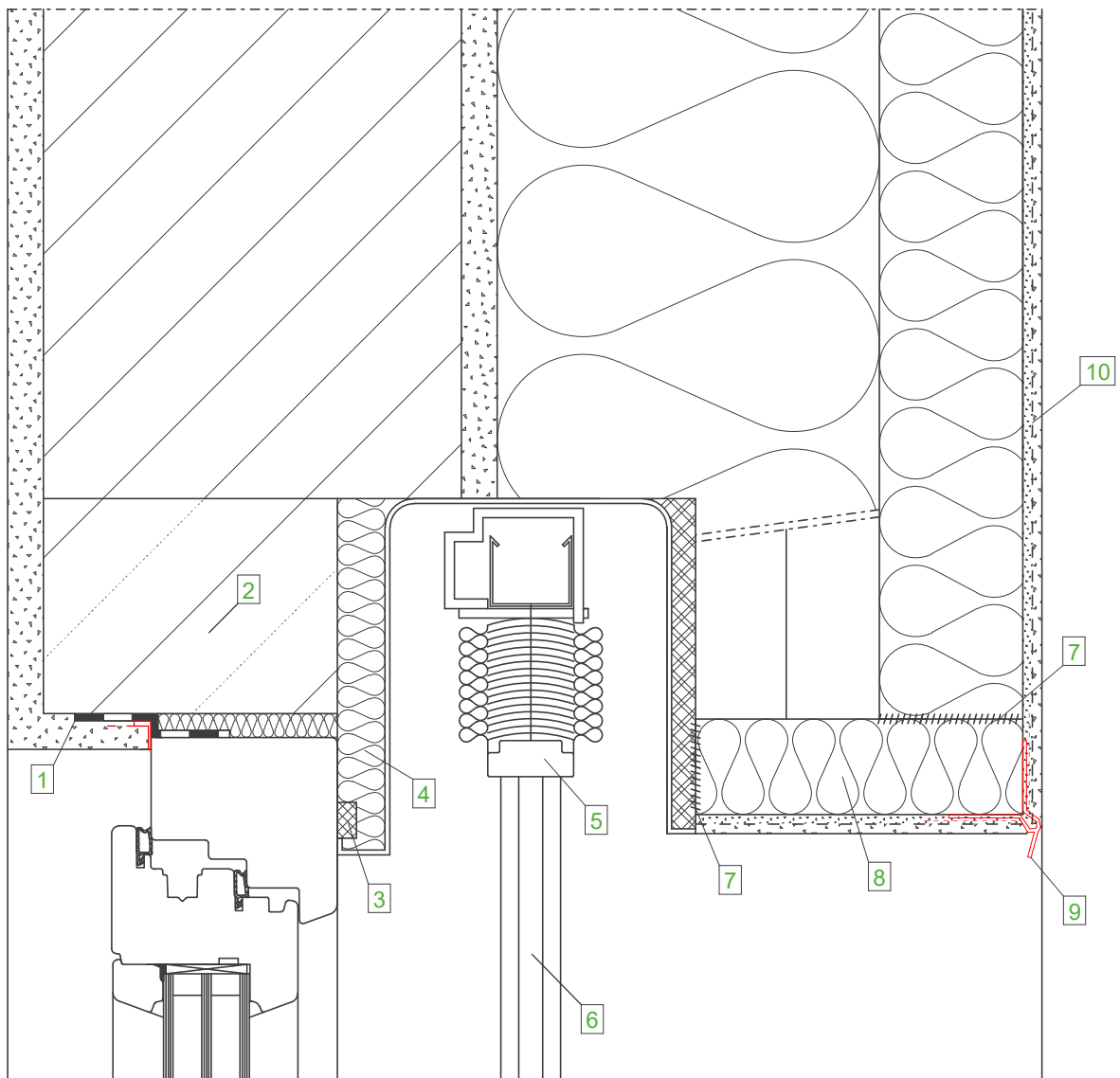
Bearbeiter: A. Luz/ K. Bernlochner

Maßstab: 1 : 3.0

STEICO
Das Naturbausystem

Innen

Außen



Wandaufbau
(von innen nach außen)

- Putzschiicht
- Mauerwerk
- Putzschiicht
- STEICOWall optional KVH
STEICOflex/ zell/ floc
- STEICOProtect/ STEICOProtect dry
- Zugelassenes Putzsystem

Legende:

- | | |
|----|--|
| 1 | Luftdichter Fenstereinbau (DIN 4108-7) |
| 2 | Fenstersturz |
| 3 | Fugendichtband |
| 4 | STEICOProtect Laibungsplatte |
| 5 | Raffstore |
| 6 | Führungsschiene Raffstore |
| 7 | STEICOmultipill Verklebung |
| 8 | STEICOProtect Laibungsplatte (möglichst 40 mm Dämmdicke) |
| 9 | Tropfkantenprofil |
| 10 | Flächengewebe |

Wichtiger Hinweis:

Die vorstehende Abbildung stellt lediglich einen Planungsvorschlag dar. Anwendbarkeit, Vollständigkeit und Übereinstimmung mit dem jeweils geltenden Stand der Technik sind vom Verarbeiter / Kunden eigenverantwortlich zu prüfen. In keinem Fall kann dieser Planungsvorschlag individuelle planerische Detailvorgaben ersetzen.

Raffstore - Fenster - Oberer Anschluss mit Laibungsplatte, Vertikalschnitt

Datum: 12.03.2015

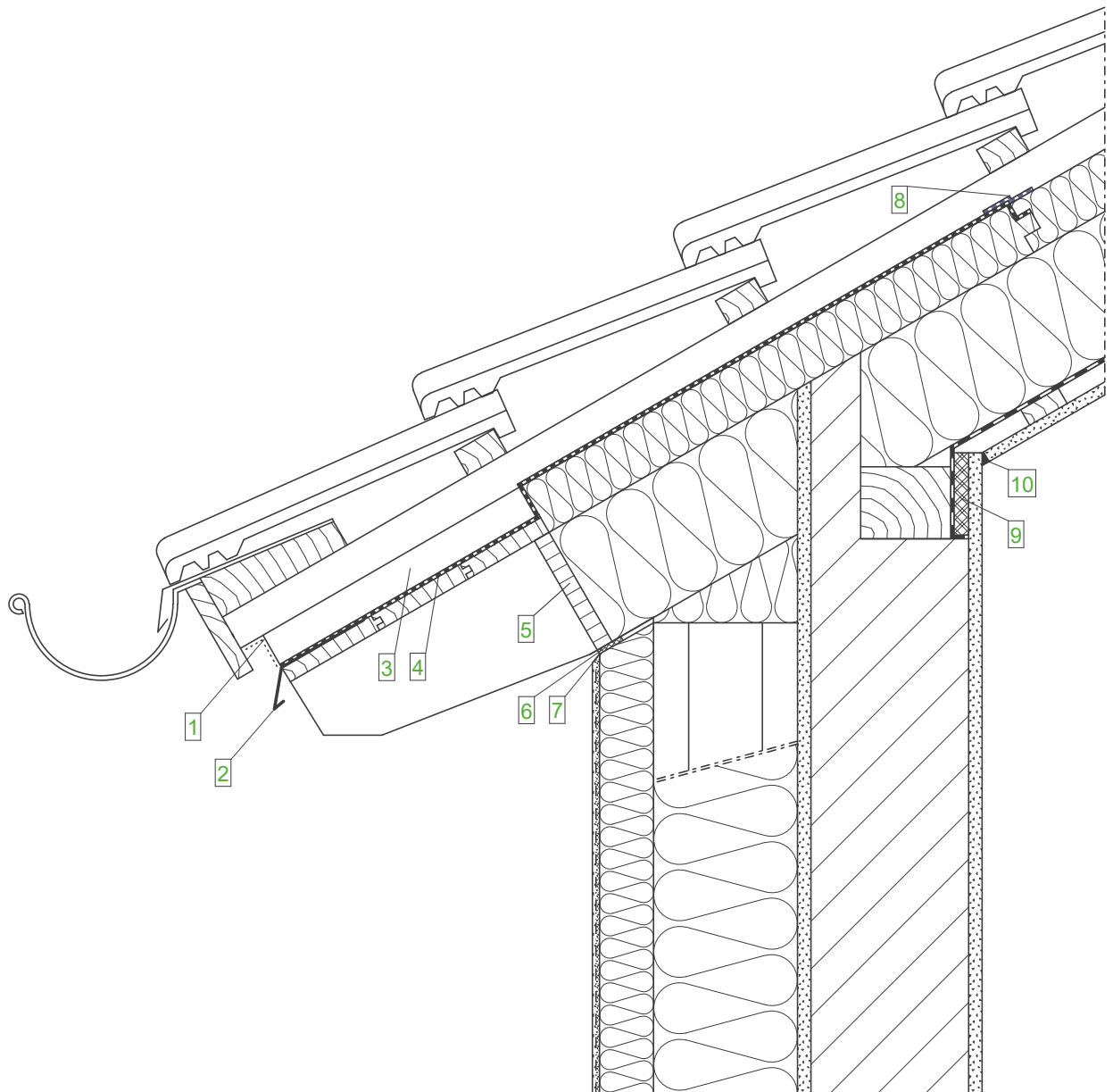
Detailnummer: AW-WDVS-MWHU-5-10

Änderung: 14.03.2019

Bearbeiter: A. Luz

Maßstab: 1 : 3.0

STEICO
Das Naturbausystem



Wandaufbau (AW)
(von innen nach außen)

- Putzschicht
- Mauerwerk
- Putzschicht
- STEICOWall optional KVH
- STEICOflex/ zell/ floc
- STEICOProtect/ STEICOProtect dry
- Zugelassenes Putzsystem

Dachaufbau
(von innen nach außen)

- GKB- Platte
- Lattung
- Dampfbremse
- STEICOflex/ zell/ floc
- Vollholzsparren
- STEICOUNiversal
- Konterlattung
- Traglattung
- Dacheindeckung

Legende:

- | | |
|----|--|
| 1 | Insektenschutzgitter |
| 2 | Tropfblech |
| 3 | Aufdopplung |
| 4 | STEICOMulti UDB (nur im Traufbereich) |
| 5 | Stellbrett |
| 6 | Fugendichtband |
| 7 | Kellenschnitt |
| 8 | STEICOMulti tape F (min. 100 mm)
+ STEICOMulti primer |
| 9 | Putzträgerplatte |
| 10 | Dauerelastische Fuge |

Wichtiger Hinweis:

Die vorstehende Abbildung stellt lediglich einen Planungsvorschlag dar. Anwendbarkeit, Vollständigkeit und Übereinstimmung mit dem jeweils geltenden Stand der Technik sind vom Verarbeiter / Kunden eigenverantwortlich zu prüfen. In keinem Fall kann dieser Planungsvorschlag individuelle planerische Detailvorgaben ersetzen.

Dach - Übergänge - Traufe, Vollholzsparren mit Stellbrett

Datum: 02.04.2015

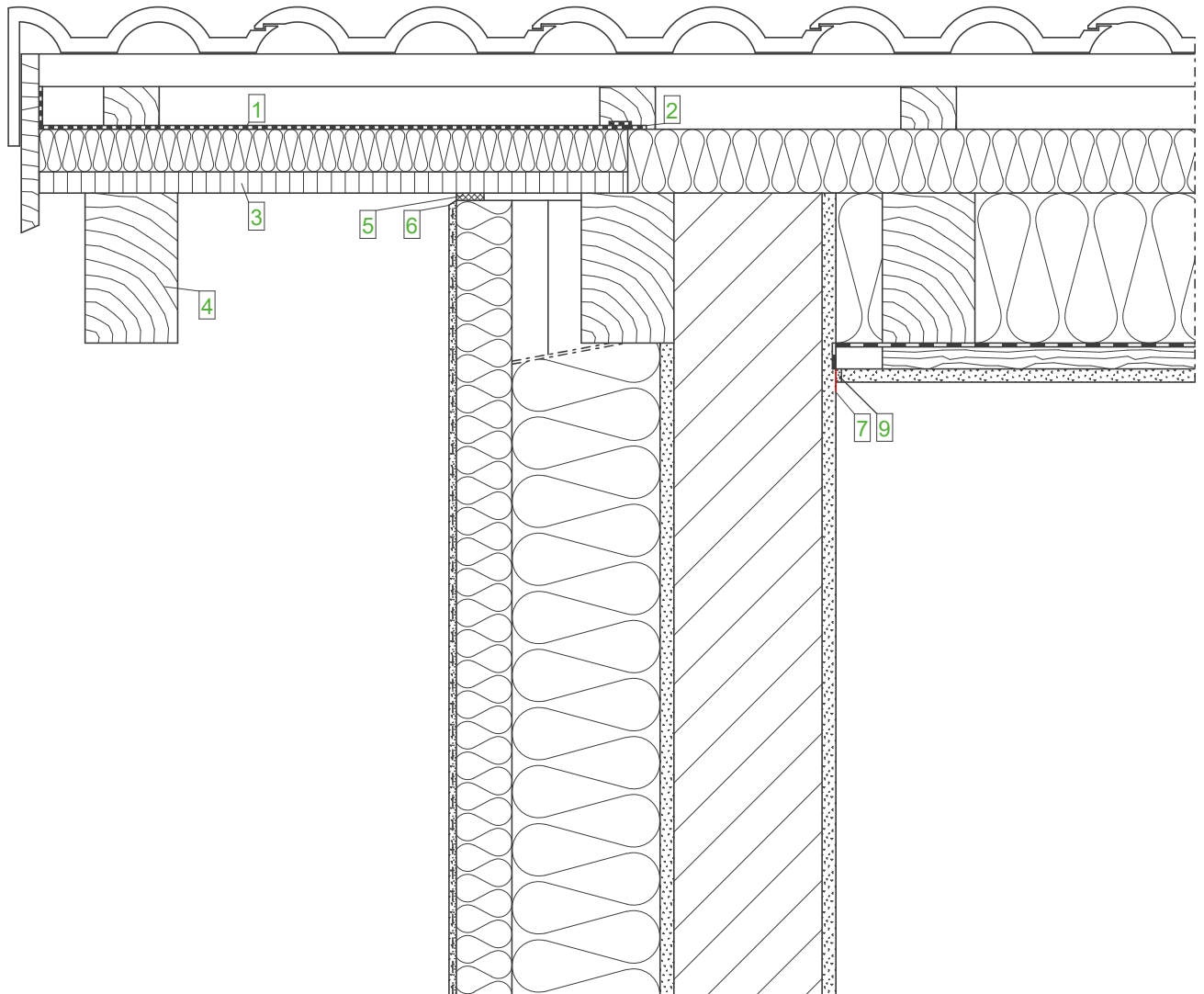
Detailnummer: AW-WDVS-MWHU-6-10

Änderung: 19.08.2019

Bearbeiter: A. Luz

Maßstab: 1 : 7.5

STEICO
Das Naturbausystem



Wandaufbau (AW)
(von innen nach außen)

- Putzschicht
- Mauerwerk
- Putzschicht
- STEICOWall optional KVH
STEICOflex/ zell/ floc
- STEICOprotect/ STEICOprotect dry
- Zugelassenes Putzsystem

Dachaufbau
(von innen nach außen)


- GKB- Platte
- Lattung
- Dampfbremse
- STEICOflex/ zell/ floc
- Vollholzsparren
- STEICOuniversal
- Konterlattung
- Traglattung
- Dacheindeckung

Legende:

- | | |
|---|--|
| 1 | STEICOmulti UDB (nur im Ortgangbereich) |
| 2 | STEICOmulti tape F (min. 100 mm)
+ STEICOmulti primer |
| 3 | Sichtbare Fichte-Dreischichtplatte |
| 4 | Sichtbarer Vordachsparren |
| 5 | Fugendichtband |
| 6 | Kellerschnitt |
| 7 | Trennstreifen |
| 8 | Fugenspachtel |

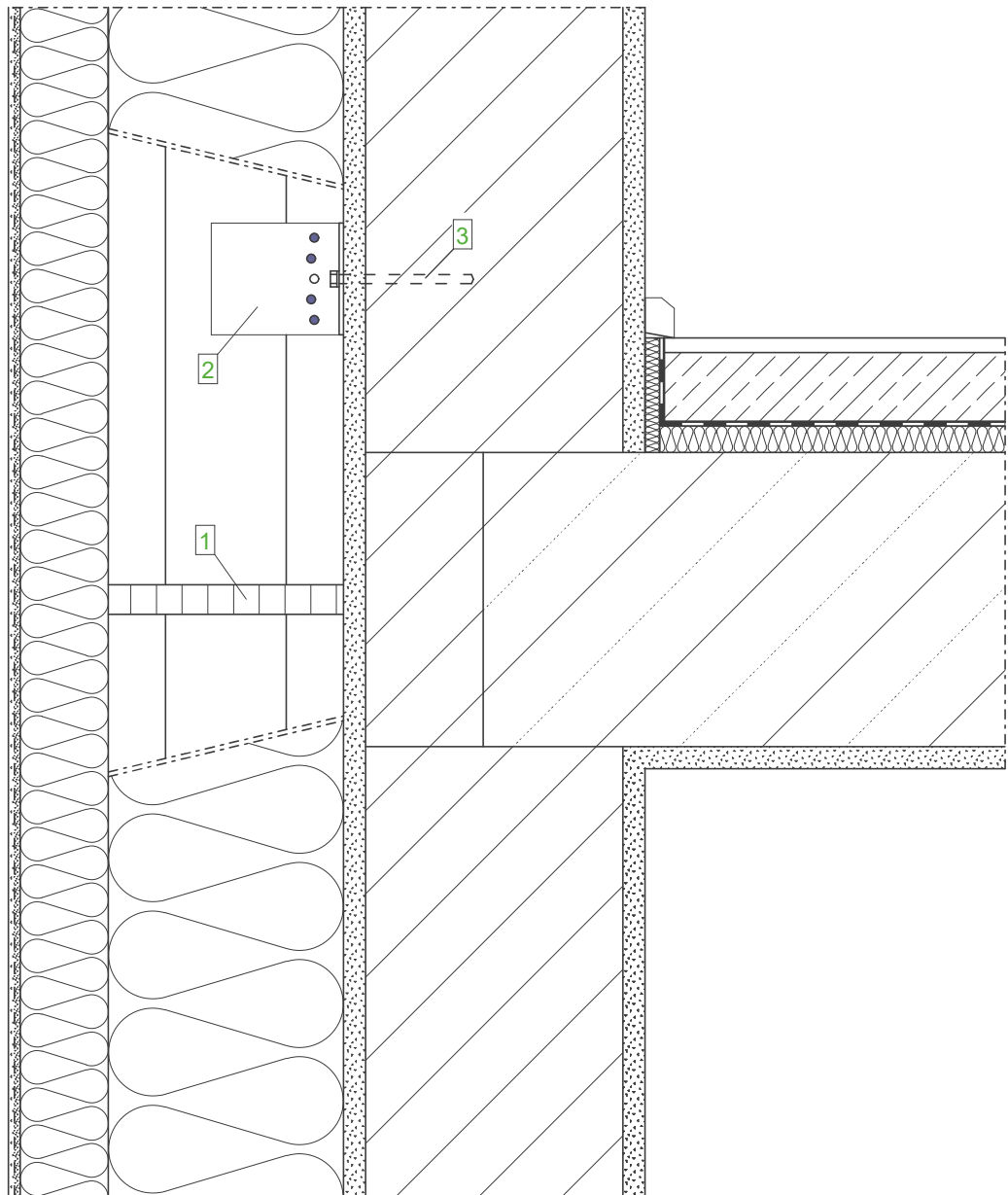
Wichtiger Hinweis:

Die vorstehende Abbildung stellt lediglich einen Planungsvorschlag dar. Anwendbarkeit, Vollständigkeit und Übereinstimmung mit dem jeweils geltenden Stand der Technik sind vom Verarbeiter / Kunden eigenverantwortlich zu prüfen. In keinem Fall kann dieser Planungsvorschlag individuelle planerische Detailvorgaben ersetzen.

Dach - Übergänge - Ortgang, sichtbarer Vordachsparren		
Datum: 02.04.2015	Detailnummer: AW-WDVS-MWHU-6-20	
Änderung: 19.08.2019	Bearbeiter: A. Luz	Maßstab: 1 : 7.5
		 STEICO Das Naturbausystem

Außen

Innen



Wandaufbau (von innen nach außen)

- Putzschicht
- Mauerwerk
- Putzschicht
- STEICOWall optional KVH
- STEICOflex/ zell/ floc
- STEICOProtect/
- STEICOProtect dry
- Zugelassenes Putzsystem

Deckenaufbau (von oben nach unten)

- Fußbodenbelag
- Estrich
- Folie
- Trittschalldämmung
- Stahlbetondecke
- Putzschicht

Legende:

1	Holzwerkstoffplatte zur Abtrennung der Gefachbereiche Anmerkung: Vertikale Gefachdämmstoffe sind geschossweise, spätestens bei 3,0 m Höhe, konstruktiv zu trennen. Durch die Trennung der Gefache wird bei Einblasdämmstoffen sowie STEICOflex die Einbauqualität erhöht
2	Winkelverbinder nach Zulassung z.B 90 mm x 48 mm x 76 mm befestigt mit mind. 4 CSA - Schrauben je Winkel
3	Rahmendübel nach Zulassung

Wichtiger Hinweis:

Die vorstehende Abbildung stellt lediglich einen Planungsvorschlag dar. Anwendbarkeit, Vollständigkeit und Übereinstimmung mit dem jeweils geltenden Stand der Technik sind vom Verarbeiter / Kunden eigenverantwortlich zu prüfen. In keinem Fall kann dieser Planungsvorschlag individuelle planerische Detailvorgaben ersetzen.

Decke - Übergänge - Stegträgerstoß horizontal

Datum: 12.03.2015

Detailnummer: AW-WDVS-MWHU-7-10

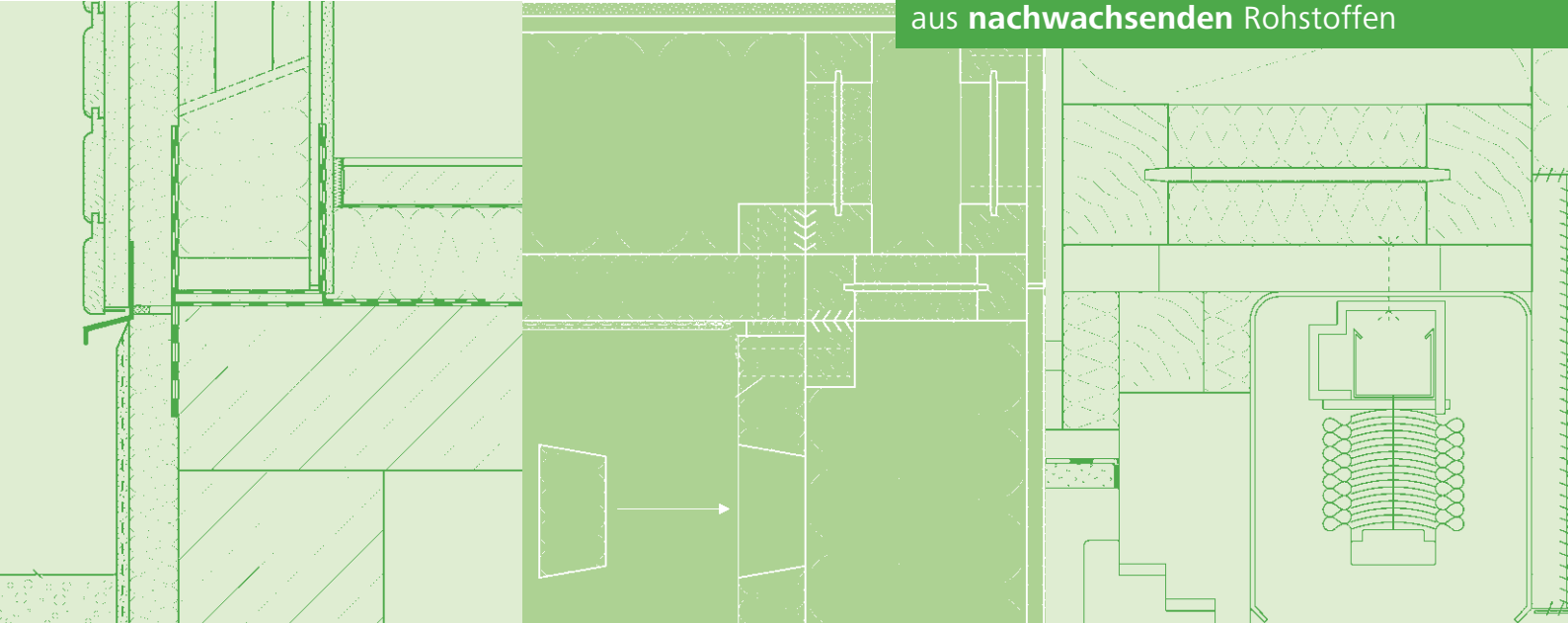
Änderung: 14.03.2019

Bearbeiter: A. Luz

Maßstab: 1 : 5.0

STEICO
Das Naturbausystem

Umweltfreundliche Bauprodukte
aus nachwachsenden Rohstoffen



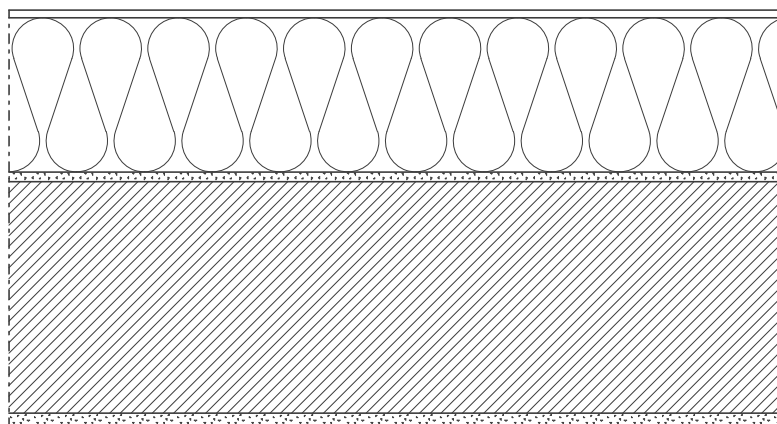
Mauerwerk geklebt und gedübelt



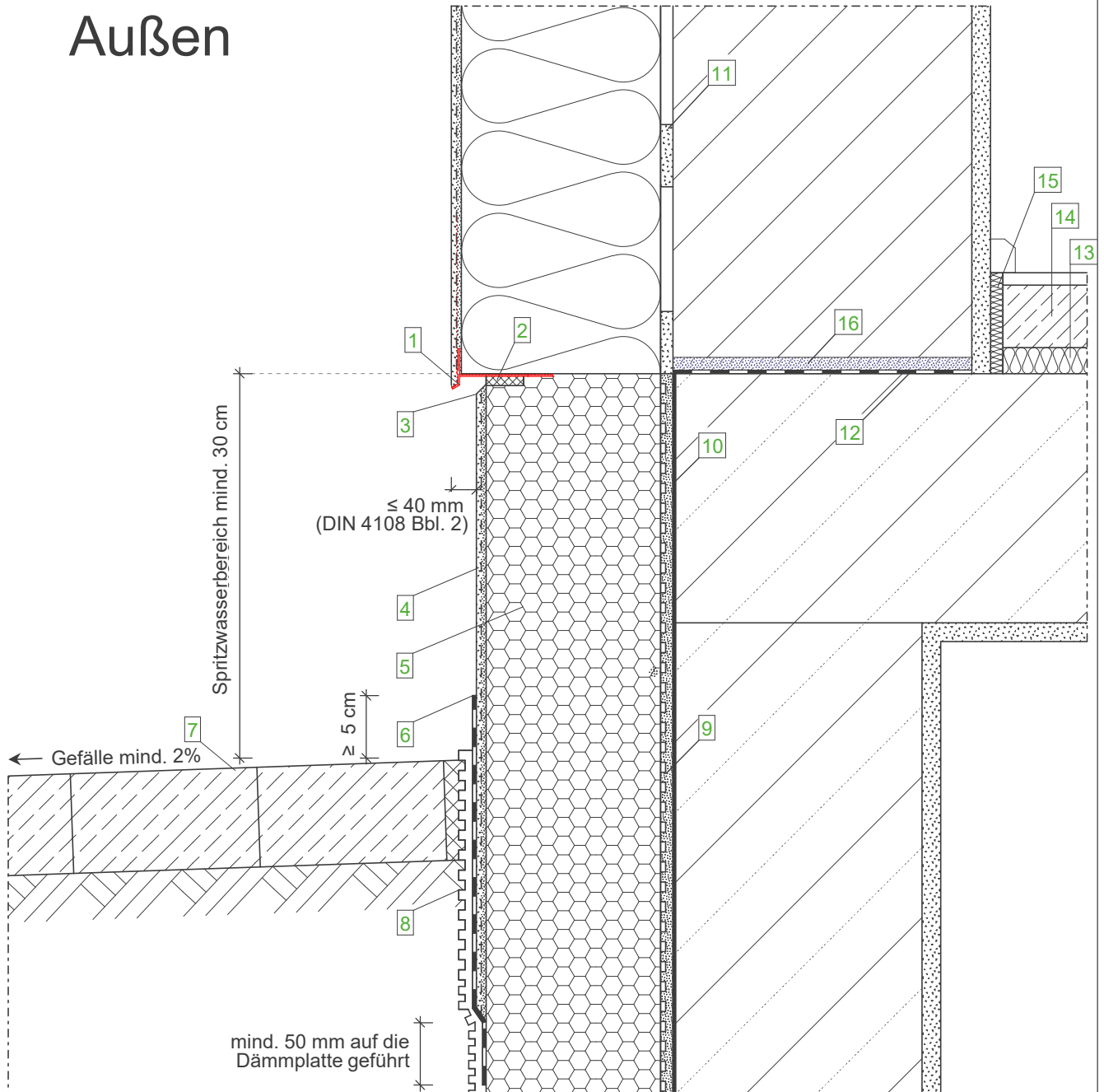
Außenwand - WDVS - Mauerwerk geklebt und gedübelt

Wandaufbau (Neubau)
(von innen nach außen)

Nr.	Material	Dicke in cm
1	Innenputz	1.50
2	Mauerwerk	24.00
3	Klebemörtel STEICOsecure Base	1.00
4	STEICOprotect L dry	16.00
5	Zugelassenes Putzsystem	0.80



Außen



Legende:

Wandaufbau (von innen nach außen)

- Putzschicht
- Mauerwerk
- STEICOsecure Base
- STEICOprotect L dry
- STEICOsecure Putzsystem

- | | |
|----|---|
| 1 | STEICOsecure Sockelprofil |
| 2 | Fugendichtband |
| 3 | Kellenschnitt |
| 4 | STEICOsecure Base Guard als Sockelputz mit Gewebeamierung |
| 5 | EPS-Sockeldämmplatte mit Wafelstruktur |
| 6 | STEICOsecure Base Guard im Erdbereich als Putzabdichtung bis mind. 5cm über GOK |
| 7 | Gehbelag (=Wasser führende Schicht) mind. 2% Gefälle |
| 8 | Schutzschicht, z.B. Noppenbahn mit Vlies |
| 9 | STEICOsecure Base Guard als Klebemörtel, vollflächig aufgetragen |
| 10 | Bauwerksabdichtung nach DIN 18195 mind. 15 cm über Gelände |
| 11 | Klebemörtel STEICOsecure Base, geeignet auf Altputz |
| 12 | Bitumenbahn |
| 13 | STEICOtherm/ STEICObase |
| 14 | Nassestrich |
| 15 | STEICOsoundstrip |
| 16 | Mörtelausgleichsschicht |

Wichtiger Hinweis:

Die vorstehende Abbildung stellt lediglich einen Planungsvorschlag dar. Anwendbarkeit, Vollständigkeit und Übereinstimmung mit dem jeweils geltenden Stand der Technik sind vom Verarbeiter / Kunden eigenverantwortlich zu prüfen. In keinem Fall kann dieser Planungsvorschlag individuelle planerische Detailvorgaben ersetzen.

Sockel - Neubau - Beheizter Keller - GOK unterhalb OK Betondecke (Sockelrückspr.)

Datum: 12.03.2015

Detailnummer: AW-WDVS-MWG-1-10

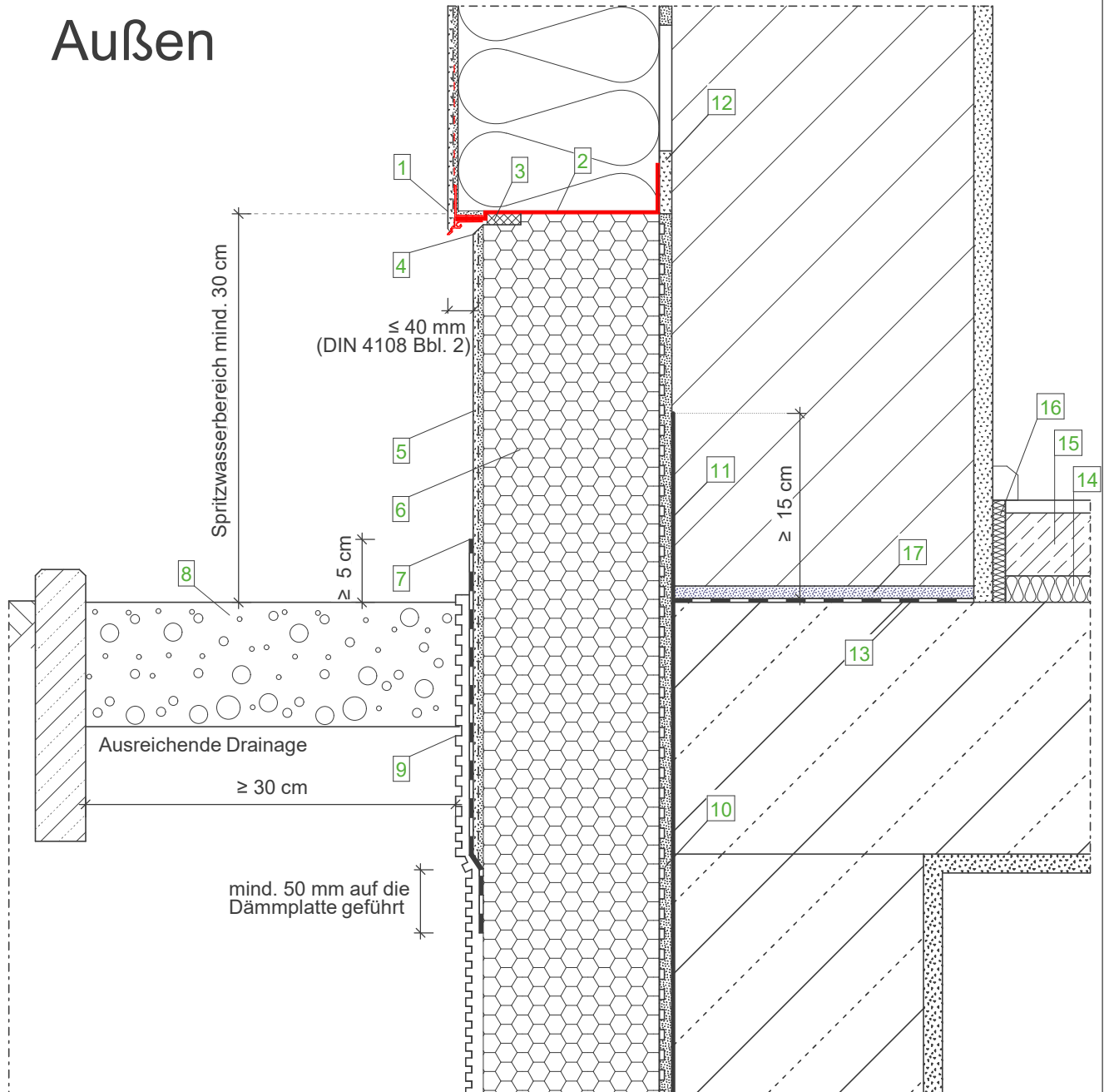
Änderung: 08.04.2021

Bearbeiter: L. Goth

Maßstab: 1 : 5.0

STEICO
Das Naturbausystem

Außen



Wandaufbau (von innen nach außen)

- Putzschicht
- Mauerwerk
- STEICOsecure Base
- STEICOprotect L dry
- STEICOsecure Putzsystem

Legende:

1	STEICOsecure Sockelprofil W 62-2
2	STEICOsecure Sockelschiene S61-160
3	Fugendichtband
4	Kellenschnitt
5	STEICOsecure Base Guard als Sockelputz mit Gewebearmierung
6	EPS-Sockeldämmplatte mit Waffelstruktur
7	STEICOsecure Base Guard im Erdbereich als Putzabdichtung bis mind. 5cm über GOK
8	Kiesstreifen, Korngröße mind. 16/32
9	Schutzschicht, z.B. Noppenbahn mit Vlies
10	STEICOsecure Base Guard als Klebemörtel, vollflächig aufgetragen
11	Bauwerksabdichtung nach DIN 18195 mind. 15 cm über Gelände
12	Klebemörtel STEICOsecure Base, geeignet auf Altputz
13	Bitumenbahn
14	STEICOtherm/ STEICObase
15	Nassestrich
16	STEICOsoundstrip
17	Mörtelausgleichsschicht

Wichtiger Hinweis:

Die vorstehende Abbildung stellt lediglich einen Planungsvorschlag dar. Anwendbarkeit, Vollständigkeit und Übereinstimmung mit dem jeweils geltenden Stand der Technik sind vom Verarbeiter / Kunden eigenverantwortlich zu prüfen. In keinem Fall kann dieser Planungsvorschlag individuelle planerische Detailvorgaben ersetzen.

Sockel - Neubau - Beheizter Keller - GOK auf Höhe OK Betondecke (Sockelrückspr.)

Datum: 12.03.2015

Detailnummer: AW-WDVS-MWG-1-20

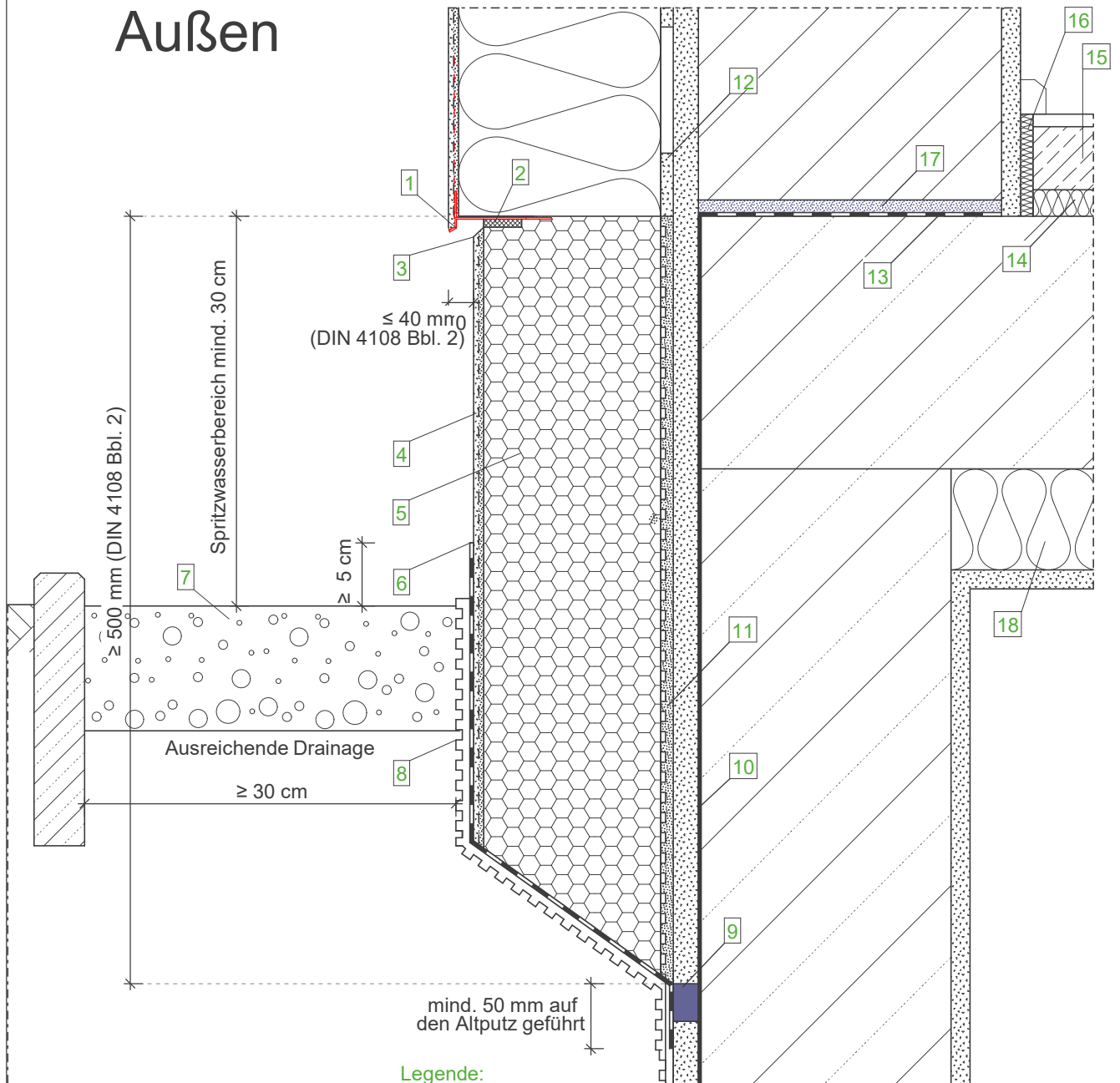
Änderung: 15.04.2021

Bearbeiter: L. Goth

Maßstab: 1 : 5.0

STEICO
Das Naturbausystem

Außen



Legende:

Wandaufbau (von innen nach außen)

- Putzschicht
- Mauerwerk
- STEICOsecure Base
- STEICOprotect L dry
- STEICOsecure Putzsystem

- 1 STEICOseure Sockelprofil
- 2 Fugendichtband
- 3 Kellenschnitt
- 4 STEICOsecure Base Guard als Sockelputz mit Gewebearmierung
- 5 EPS-Sockeldämmplatte mit Waffelstruktur
- 6 STEICOsecure Base Guard im Erdbereich als Putzabdichtung bis mind. 5cm über GOK
- 7 Kiesstreifen, Korngröße mind. 16/32
- 8 Schutzschicht, z.B. Noppenbahn mit Vlies
- 9 Kapilarbrechende Trennfuge ca. 20 mm breit, mit flexibler mineralischer Dichtmasse verschlossen
- 10 Bauwerksabdichtung nach DIN 18195 mind. 15 cm über Gelände
- 11 STEICOsecure Base Guard als Klebemörtel, vollflächig aufgetragen, geeignet auf Altputz
- 12 Klebemörtel STEICOsecure Base, geeignet auf Altputz
- 13 Bitumenbahn
- 14 STEICOtherm/ STEICObase
- 15 Nassestrich
- 16 STEICOsoundstrip
- 17 Mörtelausgleichsschicht
- 18 Kellerdeckendämmung nach Erfordernis

Wichtiger Hinweis:

Die vorstehende Abbildung stellt lediglich einen Planungsvorschlag dar. Anwendbarkeit, Vollständigkeit und Übereinstimmung mit dem jeweils geltenden Stand der Technik sind vom Verarbeiter / Kunden eigenverantwortlich zu prüfen. In keinem Fall kann dieser Planungsvorschlag individuelle planerische Detailvorgaben ersetzen.

Sockel - Bestand - Unbeheizter Keller - GOK unterhalb OK Betondecke (Sockelrücksp.)

Datum: 12.03.2015

Detailnummer: AW-WDVS-MWG-1-30

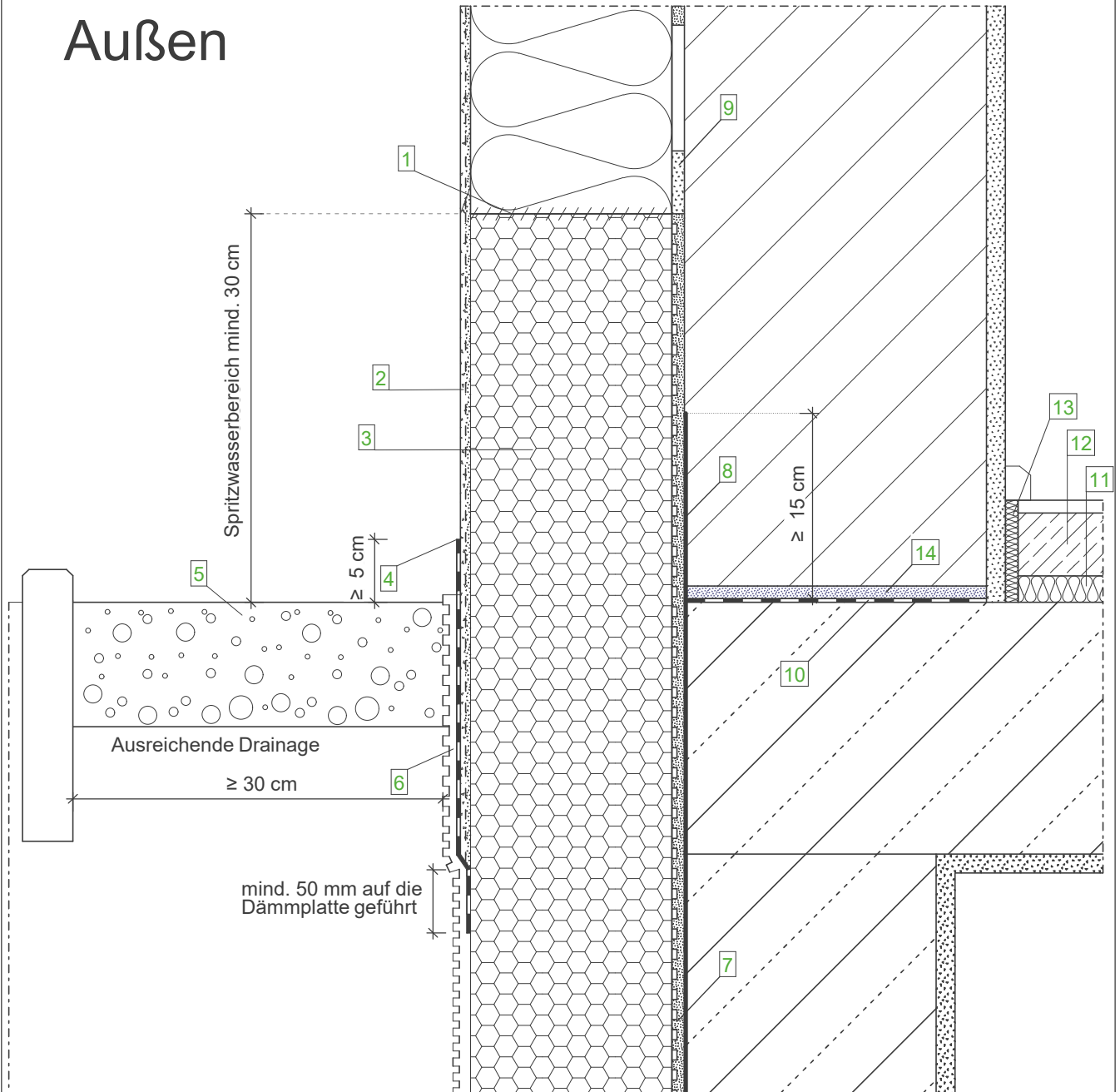
Änderung: 08.04.2021

Bearbeiter: L. Goth

Maßstab: 1 : 5.0

STEICO
Das Naturbausystem

Außen



Wandaufbau (von innen nach außen)

- Putzschicht
- Mauerwerk
- STEICOsecure Base
- STEICOprotect L dry
- STEICOsecure Putzsystem

Legende:

1	Verklebung mit STEICOMulti fill
2	STEICOsecure Base Guard als Sockelputz (bis mind. 30cm über GOK) mit Gewebearmierung
3	EPS-Sockeldämmplatte mit Wafelstruktur
4	STEICOsecure Base Guard im Erdbereich als Putzabdichtung bis mind. 5cm über GOK
5	Kiesstreifen, Korngröße mind. 16/32
6	Schutzschicht, z.B. Noppenbahn mit Vlies
7	STEICOsecure Base Guard als Klebemörtel, vollflächig aufgetragen
8	Bauwerksabdichtung nach DIN 18195 mind. 15 cm über Gelände
9	Klebemörtel STEICsecure Base, geeignet auf Altputz
10	Bitumenbahn
11	STEICOtherm/ STEICObase
12	Nassestrich
13	STEICOsoundstrip
14	Mörtelausgleichsschicht

Wichtiger Hinweis:

Die vorstehende Abbildung stellt lediglich einen Planungsvorschlag dar. Anwendbarkeit, Vollständigkeit und Übereinstimmung mit dem jeweils geltenden Stand der Technik sind vom Verarbeiter / Kunden eigenverantwortlich zu prüfen. In keinem Fall kann dieser Planungsvorschlag individuelle planerische Detailvorgaben ersetzen.

Sockel - Neubau - Beheizter Keller - EG Geschossdecke, durchlaufende Putzschicht

Datum: 12.03.2015

Detailnummer: AW-WDVS-MWG-1-40

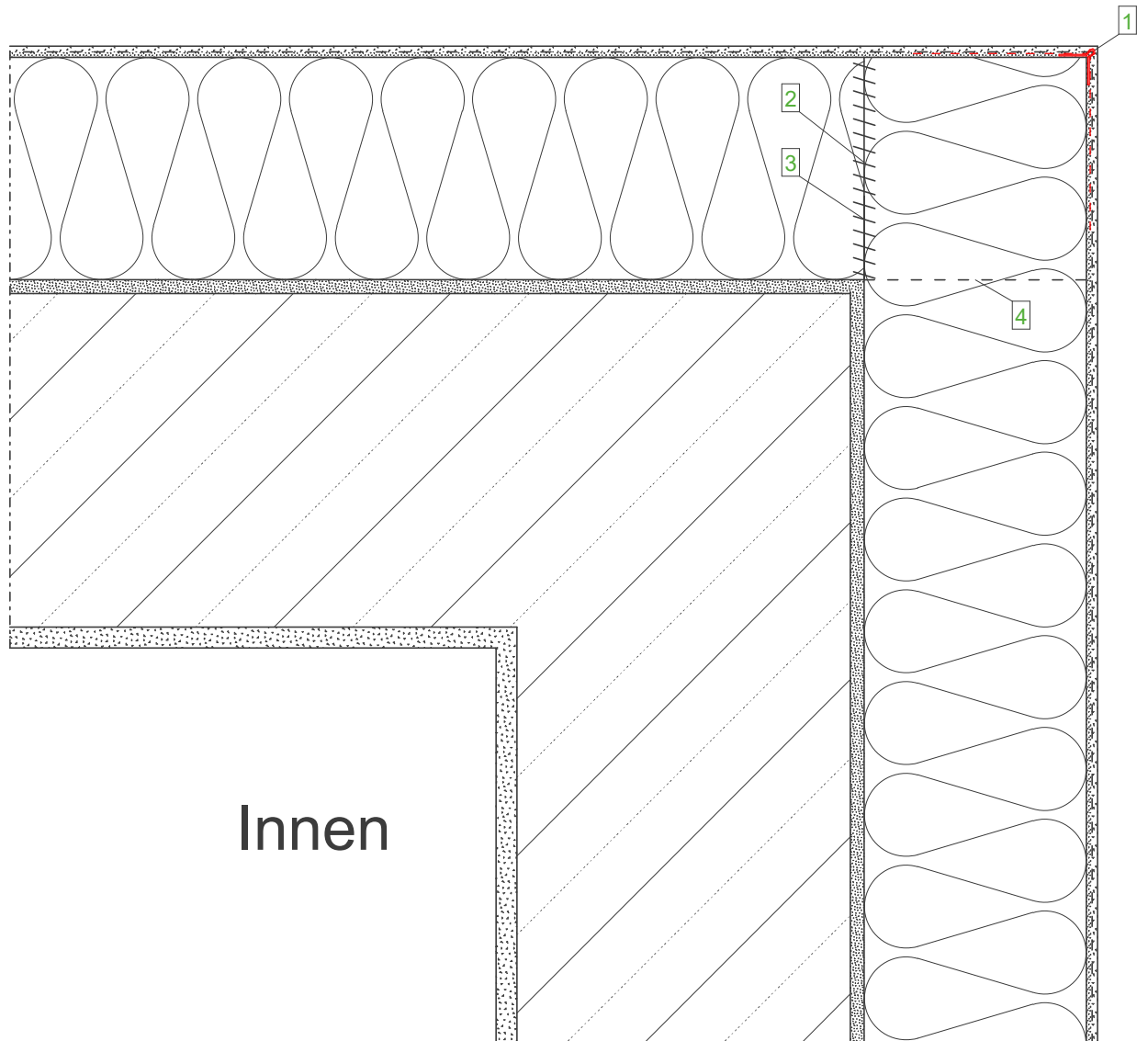
Änderung: 08.04.2021

Bearbeiter: L.Goth

Maßstab: 1 : 5.0

STEICO
Das Naturbausystem

Außen



Innen

Wandaufbau
(von innen nach außen)

- Putzschicht
- Mauerwerk
- STEICOsecure Base
- STEICOprotect L dry
- STEICOsecure Putzsystem

Legende:

- | | |
|---|--|
| 1 | STEICOsecure Gewebeeckwinkel |
| 2 | Optional STEICOMulti fill zum Ausgleich von Verarbeitungstoleranzen zwischen 2mm und 5mm |
| 3 | Stumpfer Plattenstoß |
| 4 | Versatz der Dämmplatte im Eckbereich |

Wichtiger Hinweis:

Die vorstehende Abbildung stellt lediglich einen Planungsvorschlag dar. Anwendbarkeit, Vollständigkeit und Übereinstimmung mit dem jeweils geltenden Stand der Technik sind vom Verarbeiter / Kunden eigenverantwortlich zu prüfen. In keinem Fall kann dieser Planungsvorschlag individuelle planerische Detailvorgaben ersetzen.

AW - Übergänge - Außenecke Außenwand

Datum: 12.03.2015

Detailnummer: AW-WDVS-MWG-2-10

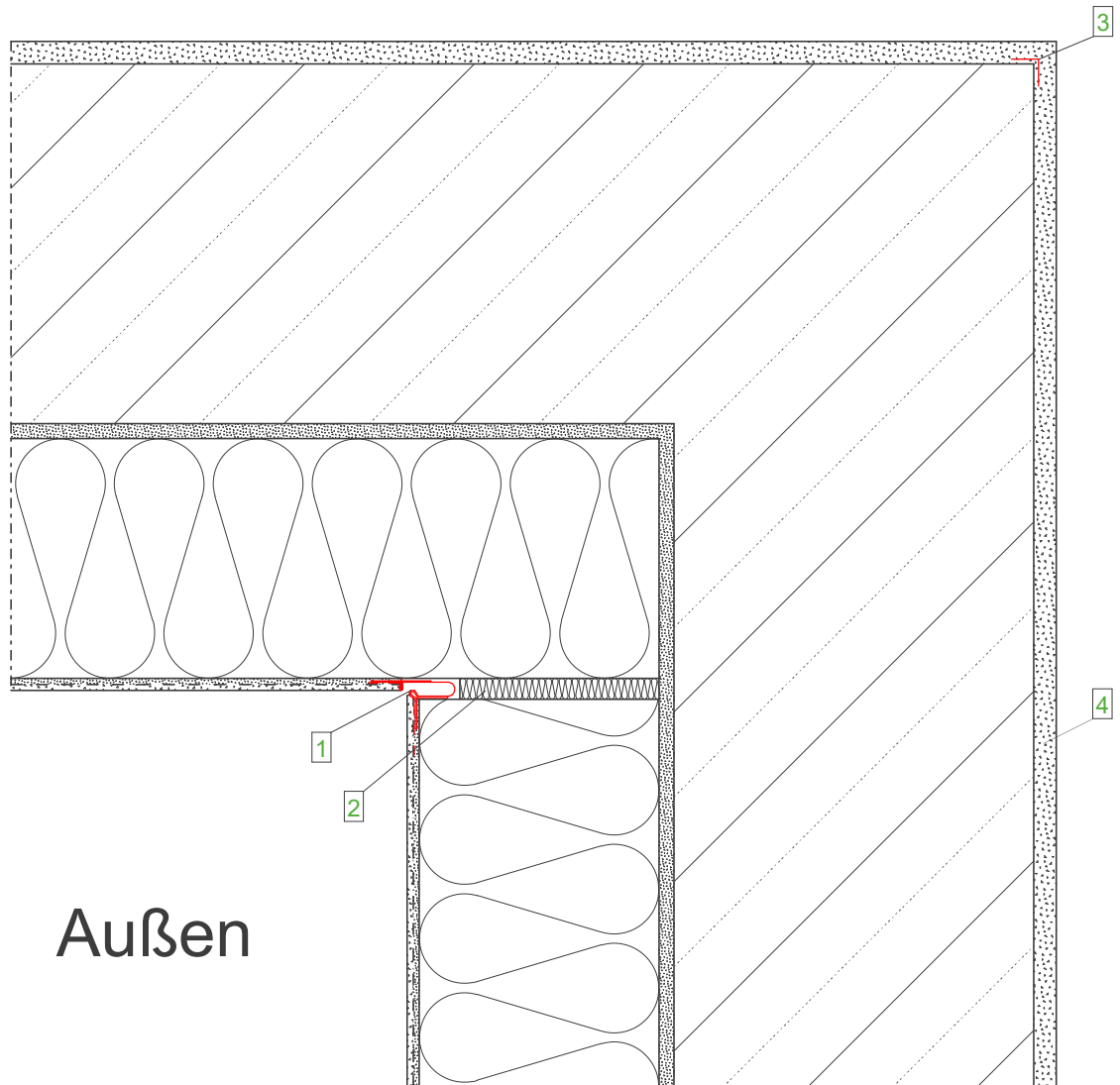
Änderung: 14.03.2019

Bearbeiter: L. Pichlmeier

Maßstab: 1 : 5.0

STEICO
Das Naturbausystem

Innen



Außen

Wandaufbau
(von innen nach außen)


- Putzschicht
- Mauerwerk
- STEICOsecure Base
- STEICOprotect L dry
- STEICOsecure Putzsystem

Legende:

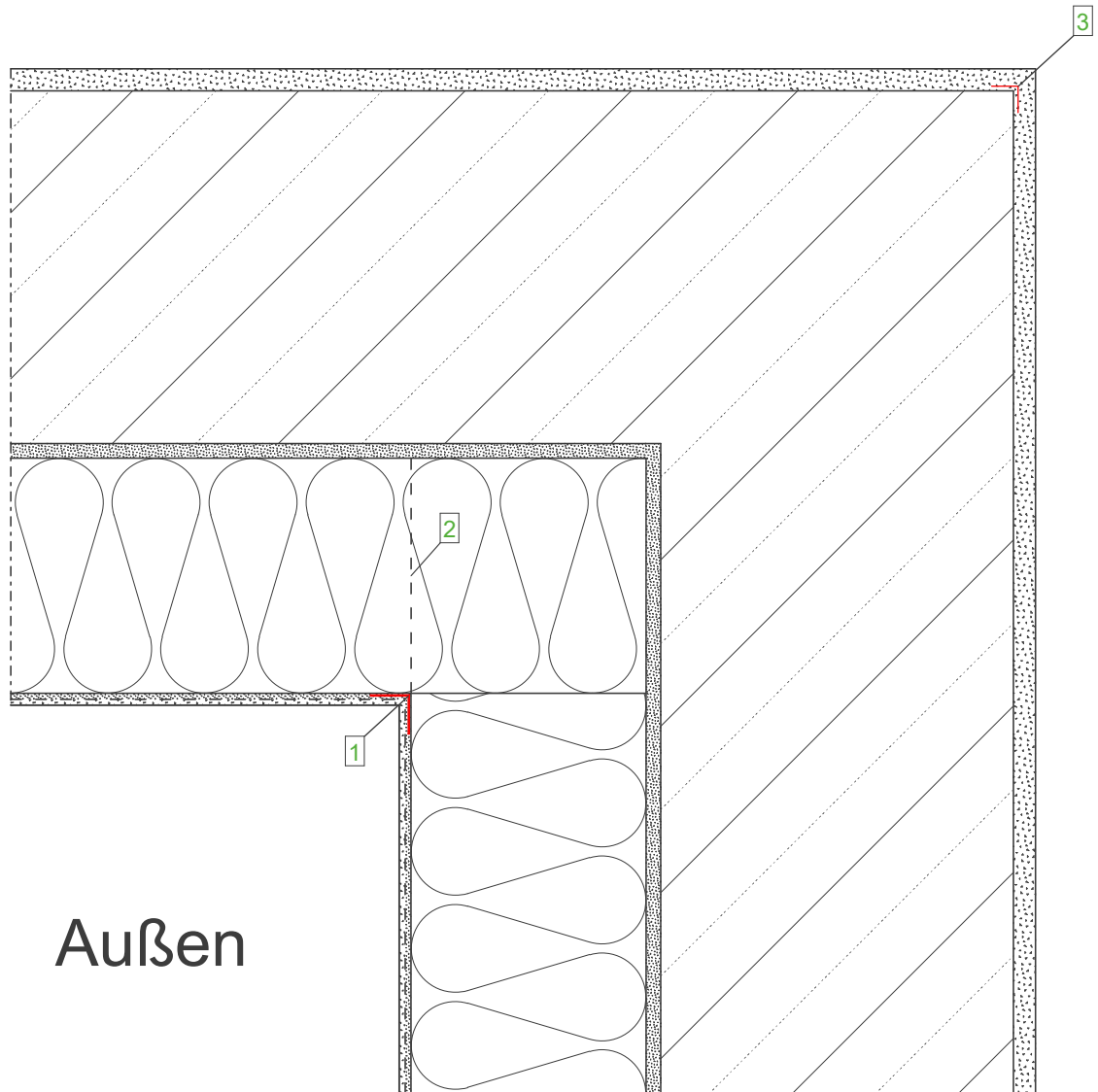
- | | |
|---|-------------------------------------|
| 1 | STEICOsecure Bewegungsfugenprofil V |
| 2 | STEICOflex |
| 3 | Eckprofil |
| 4 | Innenputz |

Wichtiger Hinweis:

Die vorstehende Abbildung stellt lediglich einen Planungsvorschlag dar. Anwendbarkeit, Vollständigkeit und Übereinstimmung mit dem jeweils geltenden Stand der Technik sind vom Verarbeiter / Kunden eigenverantwortlich zu prüfen. In keinem Fall kann dieser Planungsvorschlag individuelle planerische Detailvorgaben ersetzen.

AW - WDVS auf MW - Innenecke Außenwand - Bewegungsfugenprofil V		
Datum: 12.03.2015	Detailnummer: AW-WDVS-MWG-2-20	
Änderung: 15.01.2021	Bearbeiter: L. Goth	Maßstab: 1 : 5.0
		 STEICO Das Naturbausystem

Innen



Außen

Wandaufbau
(von innen nach außen)

- Putzschicht
- Mauerwerk
- STEICOsecure Base
- STEICOprotect L dry
- STEICOsecure Putzsystem

Legende:

- | | |
|---|--------------------------------------|
| 1 | STEICOsecure Gewebeeckwinkel |
| 2 | Versatz der Dämmplatte im Eckbereich |
| 3 | Eckprofil |

Wichtiger Hinweis:

Die vorstehende Abbildung stellt lediglich einen Planungsvorschlag dar. Anwendbarkeit, Vollständigkeit und Übereinstimmung mit dem jeweils geltenden Stand der Technik sind vom Verarbeiter / Kunden eigenverantwortlich zu prüfen. In keinem Fall kann dieser Planungsvorschlag individuelle planerische Detailvorgaben ersetzen.

AW - Übergänge - Innenecke Außenwand (Alternative)

Datum: 12.03.2015

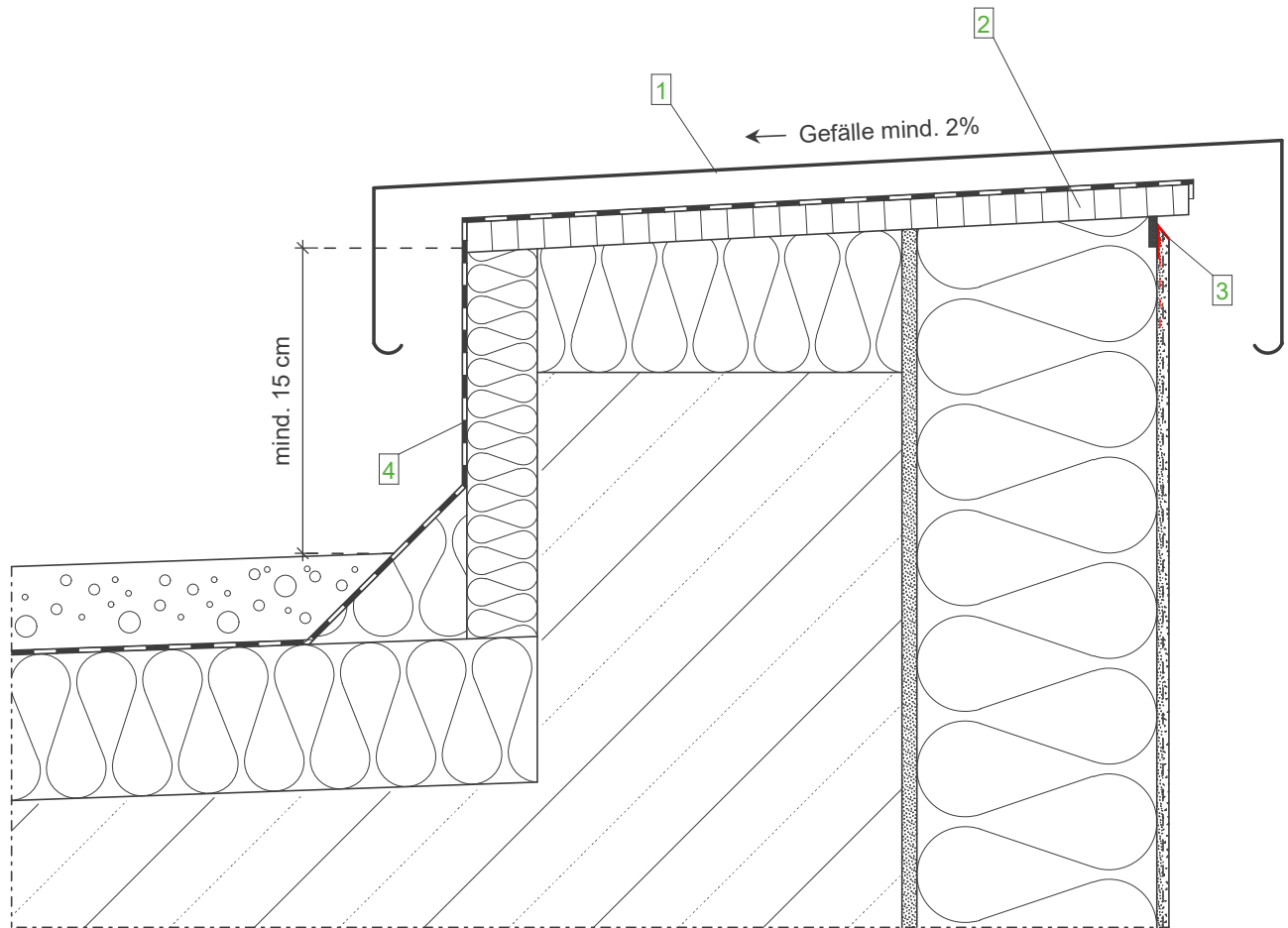
Detailnummer: AW-WDVS-MWG-2-21

Änderung: 08.04.2021

Bearbeiter: L. Pichlmeier

Maßstab: 1 : 5.0

STEICO
Das Naturbausystem



**Wandaufbau
(von innen nach außen)**

- Putzschicht
- Mauerwerk
- STEICOsecure Base
- STEICOprotect L dry
- STEICOsecure Putzsystem

Legende:

- | | |
|---|----------------|
| 1 | Verwahrung |
| 2 | OSB-Platte |
| 3 | Attikaprofil |
| 4 | Dachabdichtung |

Wichtiger Hinweis:

Die vorstehende Abbildung stellt lediglich einen Planungsvorschlag dar. Anwendbarkeit, Vollständigkeit und Übereinstimmung mit dem jeweils geltenden Stand der Technik sind vom Verarbeiter / Kunden eigenverantwortlich zu prüfen. In keinem Fall kann dieser Planungsvorschlag individuelle planerische Detailvorgaben ersetzen.

AW - Übergänge - Oberer Abschluss an Attika

Datum: 06.03.2015

Detailnummer: AW-WDVS-MWG-2-30

Änderung: 21.05.2019

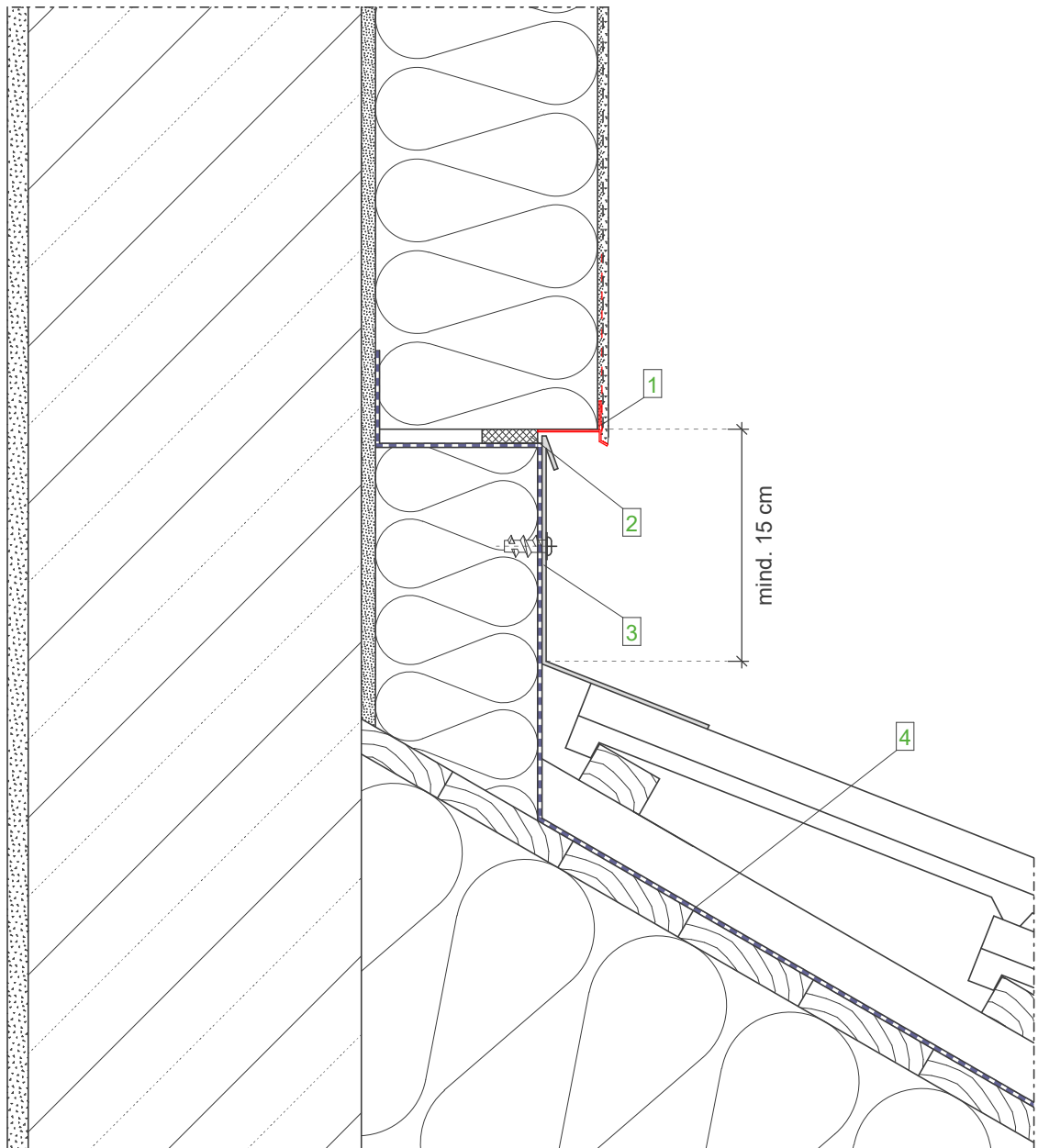
Bearbeiter: L. Pichlmeier

Maßstab: 1 : 5.0

STEICO
Das Naturbausystem

Innen

Außen



Wandaufbau
(von innen nach außen)


- Putzschicht
- Mauerwerk
- STEICOsecure Base
- STEICOprotect L dry
- STEICOsecure Putzsystem

Legende:

- | | |
|---|----------------------------|
| 1 | STEICOsecure Sockelprofil |
| 2 | Fugendichtband |
| 3 | Abdeckblech |
| 4 | Abdichtung gemäß DIN 18531 |

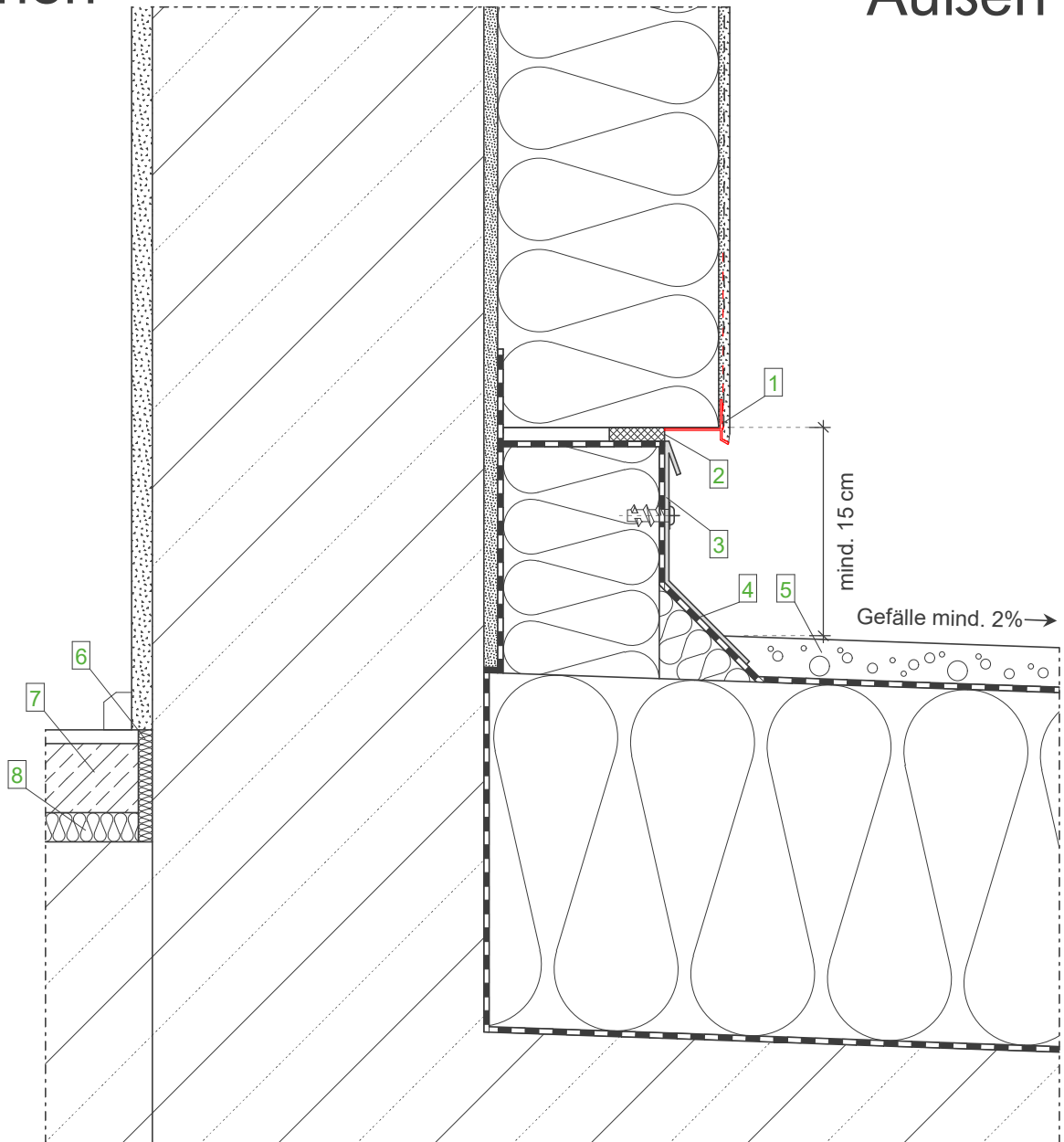
Wichtiger Hinweis:

Die vorstehende Abbildung stellt lediglich einen Planungsvorschlag dar. Anwendbarkeit, Vollständigkeit und Übereinstimmung mit dem jeweils geltenden Stand der Technik sind vom Verarbeiter / Kunden eigenverantwortlich zu prüfen. In keinem Fall kann dieser Planungsvorschlag individuelle planerische Detailvorgaben ersetzen.

AW - Übergänge - Anschluss an Steildach		
Datum: 06.03.2015	Detailnummer: AW-WDVS-MWG-2-40	
Änderung: 28.09.2020	Bearbeiter: L. Pichlmeier/ L. Goth	Maßstab: 1 : 5.0
		 STEICO Das Naturbausystem

Innen

Außen



Wandaufbau
(von innen nach außen)

- Putzschicht
- Mauerwerk
- STEICOsecure Base
- STEICOprotect L dry
- STEICOsecure Putzsystem

Legende:

- | | |
|---|----------------------------|
| 1 | STEICOsecure Sockelprofil |
| 2 | Fugendichtband |
| 3 | Abdeckblech |
| 4 | Abdichtung gemäß DIN 18531 |
| 5 | Beschwerung (Kies) |
| 6 | STEICOsoundstrip |
| 7 | Nassestrich |
| 8 | STEICOtherm/ STEICObase |

Wichtiger Hinweis:

Die vorstehende Abbildung stellt lediglich einen Planungsvorschlag dar. Anwendbarkeit, Vollständigkeit und Übereinstimmung mit dem jeweils geltenden Stand der Technik sind vom Verarbeiter / Kunden eigenverantwortlich zu prüfen. In keinem Fall kann dieser Planungsvorschlag individuelle planerische Detailvorgaben ersetzen.

AW - Übergänge - Unterer Abschluss an Flachdach

Datum: 06.03.2015

Detailnummer: AW-WDVS-MWG-2-50

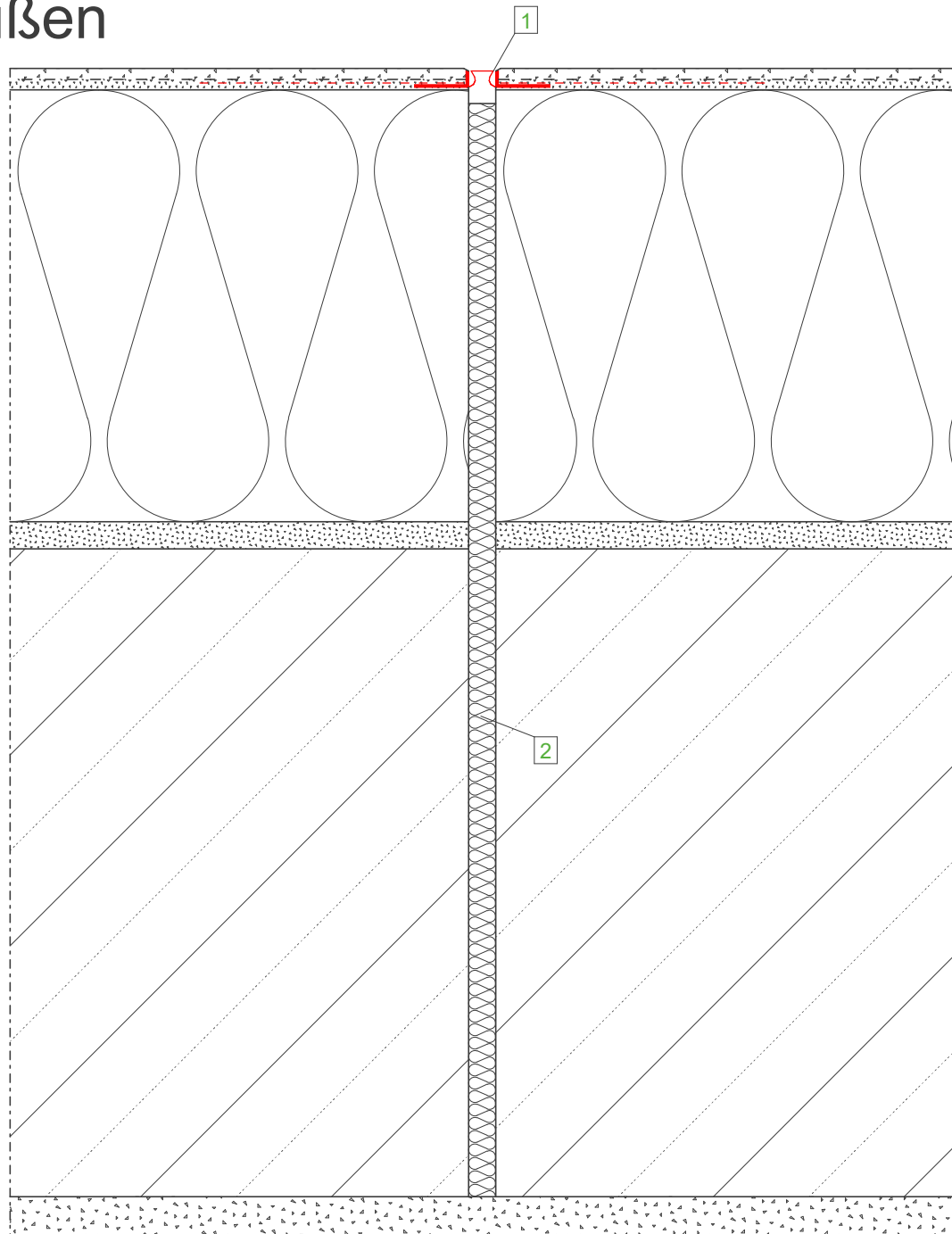
Änderung: 28.09.2020

Bearbeiter: L. Pichlmeier/ L. Goth

Maßstab: 1 : 5.0

STEICO
Das Naturbausystem

Außen



Innen

Wandaufbau (von innen nach außen)

- Putzschicht
- Mauerwerk
- STEICOsecure Base
- STEICOprotect L dry
- STEICOsecure Putzsystem

Legende:

- | | |
|---|--|
| 1 | STEICOsecure Putztrennprofil
auf 12mm dehnbar |
| 2 | Nicht brennbarer Dämmstoff T > 1000°C |

Wichtiger Hinweis:

Die vorstehende Abbildung stellt lediglich einen Planungsvorschlag dar. Anwendbarkeit, Vollständigkeit und Übereinstimmung mit dem jeweils geltenden Stand der Technik sind vom Verarbeiter / Kunden eigenverantwortlich zu prüfen. In keinem Fall kann dieser Planungsvorschlag individuelle planerische Detailvorgaben ersetzen.

AW - Übergänge - Dehnfuge

Datum: 06.03.2015

Detailnummer: AW-WDVS-MWG-2-60

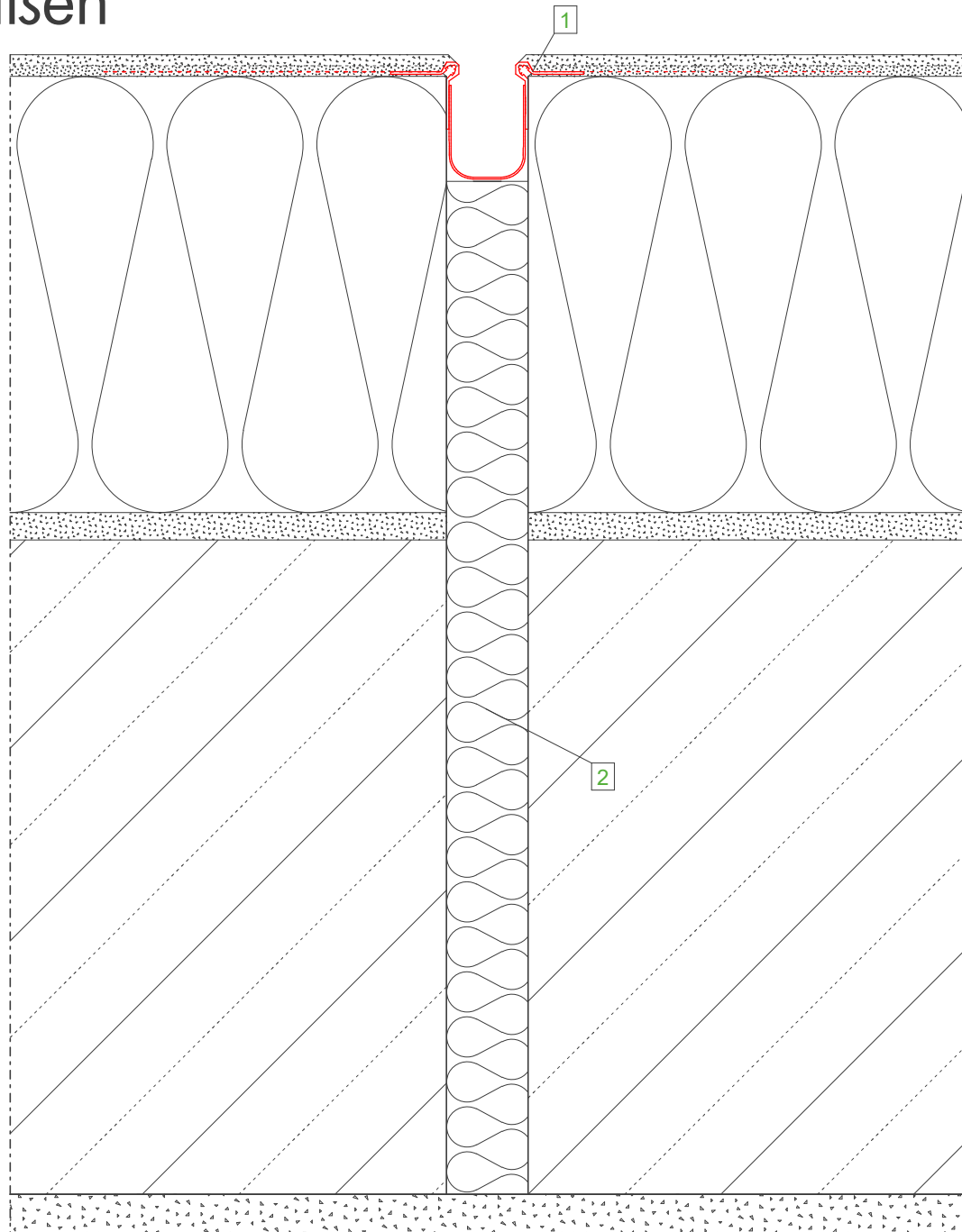
Änderung: 14.03.2019

Bearbeiter: L. Pichlmeier

Maßstab: 1 : 2.5

STEICO
Das Naturbausystem

Außen



Innen

Wandaufbau
(von innen nach außen)

- Putzschicht
- Mauerwerk
- STEICOsecure Base
- STEICOprotect L dry
- STEICOsecure Putzsystem

Legende:

- | | |
|---|---------------------------------------|
| 1 | STEICOsecure Bewegungsfugenprofil E |
| 2 | Nicht brennbarer Dämmstoff T > 1000°C |

Wichtiger Hinweis:

Die vorstehende Abbildung stellt lediglich einen Planungsvorschlag dar. Anwendbarkeit, Vollständigkeit und Übereinstimmung mit dem jeweils geltenden Stand der Technik sind vom Verarbeiter / Kunden eigenverantwortlich zu prüfen. In keinem Fall kann dieser Planungsvorschlag individuelle planerische Detailvorgaben ersetzen.

AW - Übergänge - Dehnfuge - Dehnfugenprofil E

Datum: 06.03.2015

Detailnummer: AW-WDVS-MWG-2-61

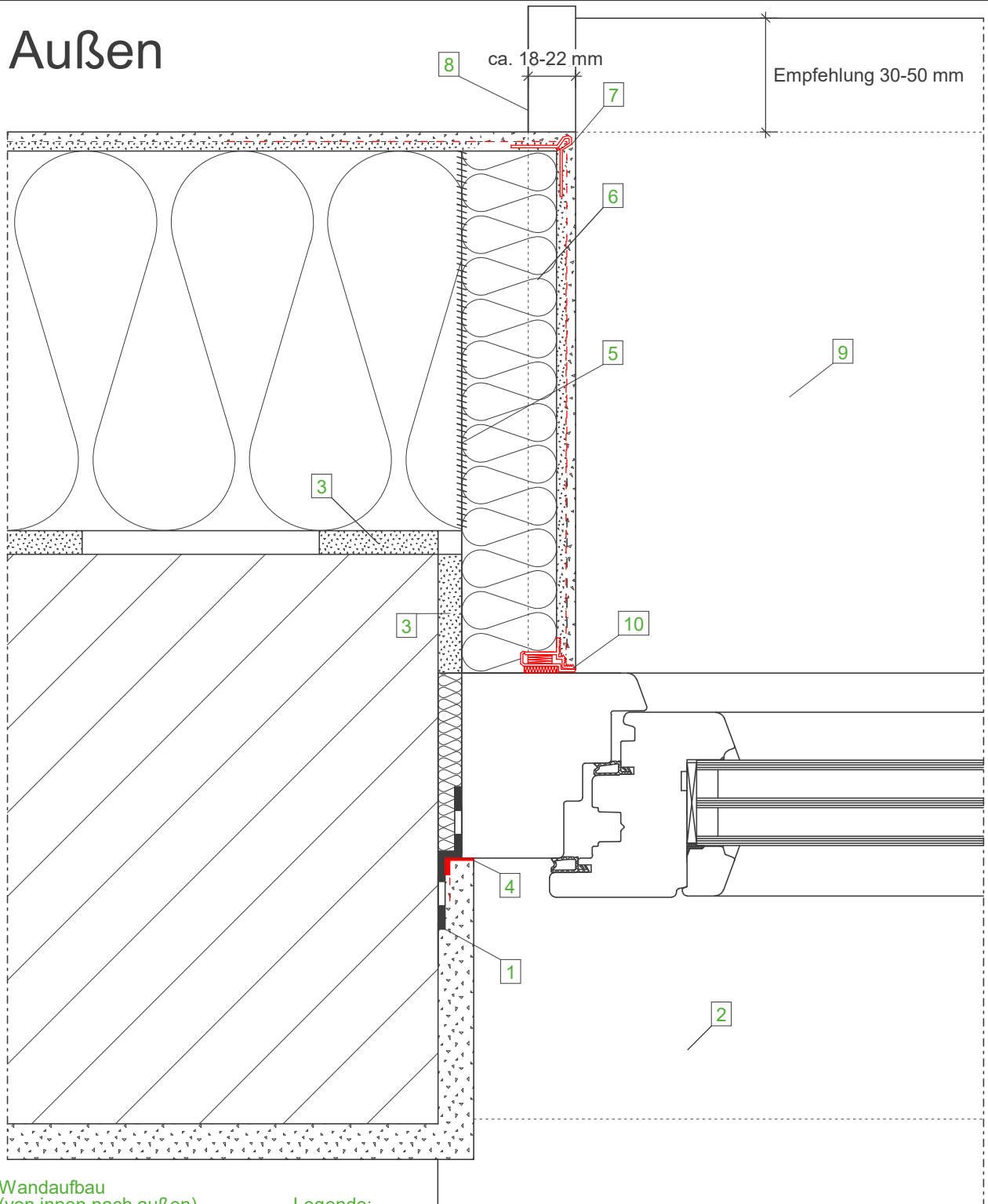
Änderung: 08.04.2021

Bearbeiter: L. Goth

Maßstab: 1 : 2.5

STEICO
Das Naturbausystem

Außen



Wandaufbau (von innen nach außen)

- Putzschicht
- Mauerwerk
- STEICOsecure Base
- STEICOprotect L dry
- Zugelassenes Putzsystem

Legende:

- | | |
|----|--|
| 1 | Luftdichter Fenstereinbau (DIN 4108-7) |
| 2 | Fensterbank innen |
| 3 | Klebmörtel STEICOsecure Base |
| 4 | Anputzleiste |
| 5 | STEICOMulti fill Verklebung |
| 6 | STEICOprotect Laibungsplatte 40 mm |
| 7 | Gewebeeckwinkel |
| 8 | Endprofil für WDVS geeignet |
| 9 | Alu-Fensterbank |
| 10 | STEICOsecure AN 100 Anputzleiste |

Wichtiger Hinweis:

Die vorstehende Abbildung stellt lediglich einen Planungsvorschlag dar. Anwendbarkeit, Vollständigkeit und Übereinstimmung mit dem jeweils geltenden Stand der Technik sind vom Verarbeiter / Kunden eigenverantwortlich zu prüfen. In keinem Fall kann dieser Planungsvorschlag individuelle planerische Detailvorgaben ersetzen.

Fenster - Neubau - Seitlicher Anschluss mit Laibungsplatte, Horizontalschnitt

Datum: 06.03.2015

Detailnummer: AW-WDVS-MWG-3-10

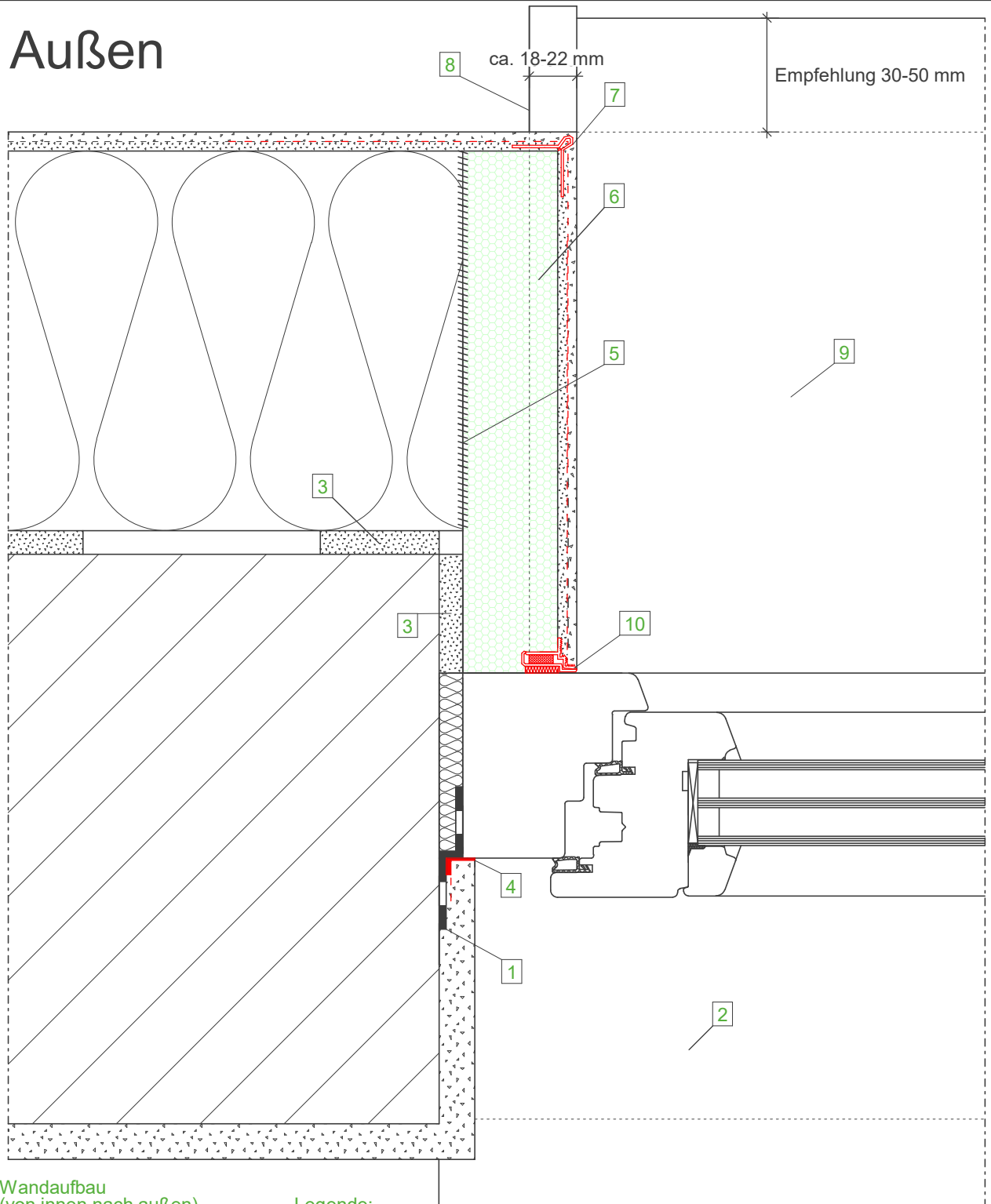
Änderung: 28.05.2019

Bearbeiter: A. Luz

Maßstab: 1 : 2.5

STEICO
Das Naturbausystem

Außen



Wandaufbau (von innen nach außen)

- Putzschicht
- Mauerwerk
- STEICOsecure Base
- STEICOprotect L dry
- Zugelassenes Putzsystem

Legende:

- | | |
|----|--|
| 1 | Luftdichter Fenstereinbau (DIN 4108-7) |
| 2 | Fensterbank innen |
| 3 | Klebemörtel STEICOsecure Base |
| 4 | Anputzleiste |
| 5 | STEICOMulti fill Verklebung |
| 6 | Kombiplatte STEICOsecure SGB |
| 7 | Gewebeeckwinkel |
| 8 | Bordprofil MF 400 |
| 9 | Alu-Fensterbank |
| 10 | STEICOsecure AN 100 Anputzleiste |

Wichtiger Hinweis:

Die vorstehende Abbildung stellt lediglich einen Planungsvorschlag dar. Anwendbarkeit, Vollständigkeit und Übereinstimmung mit dem jeweils geltenden Stand der Technik sind vom Verarbeiter / Kunden eigenverantwortlich zu prüfen. In keinem Fall kann dieser Planungsvorschlag individuelle planerische Detailvorgaben ersetzen.

Fenster - Neubau - Seitlicher Anschluss Laibung mit Kombiplatte, Horizontalschnitt

Datum: 06.03.2015

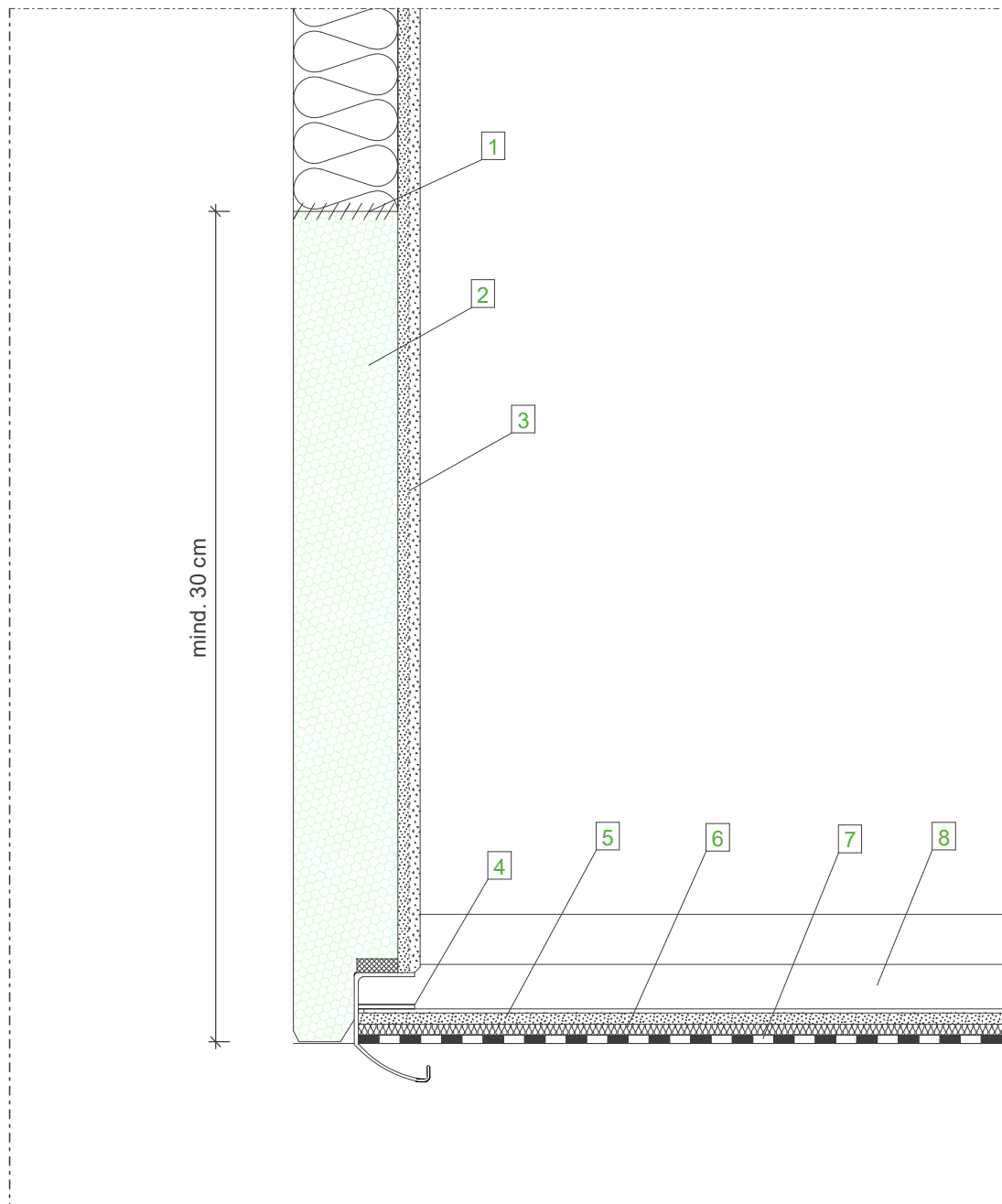
Detailnummer: AW-WDVS-MWG-3-11

Änderung: 08.04.2021

Bearbeiter: L. Goth

Maßstab: 1 : 2.5

STEICO
Das Naturbausystem



Legende:

1	Verklebung mit STEICOmuli fill
2	Kombiplatte STEICOsecure SGB
3	STEICOsecure Putzsystem
4	Bordprofil MF 400
5	STEICOsecure Base Guard mit STEICOsecure mesh Gewebeeinlage
6	STEICOtri Holzfaser-Dämmkeil
7	STEICOmuli fill/ STEICOsecure Base
8	Alu-Fensterbank

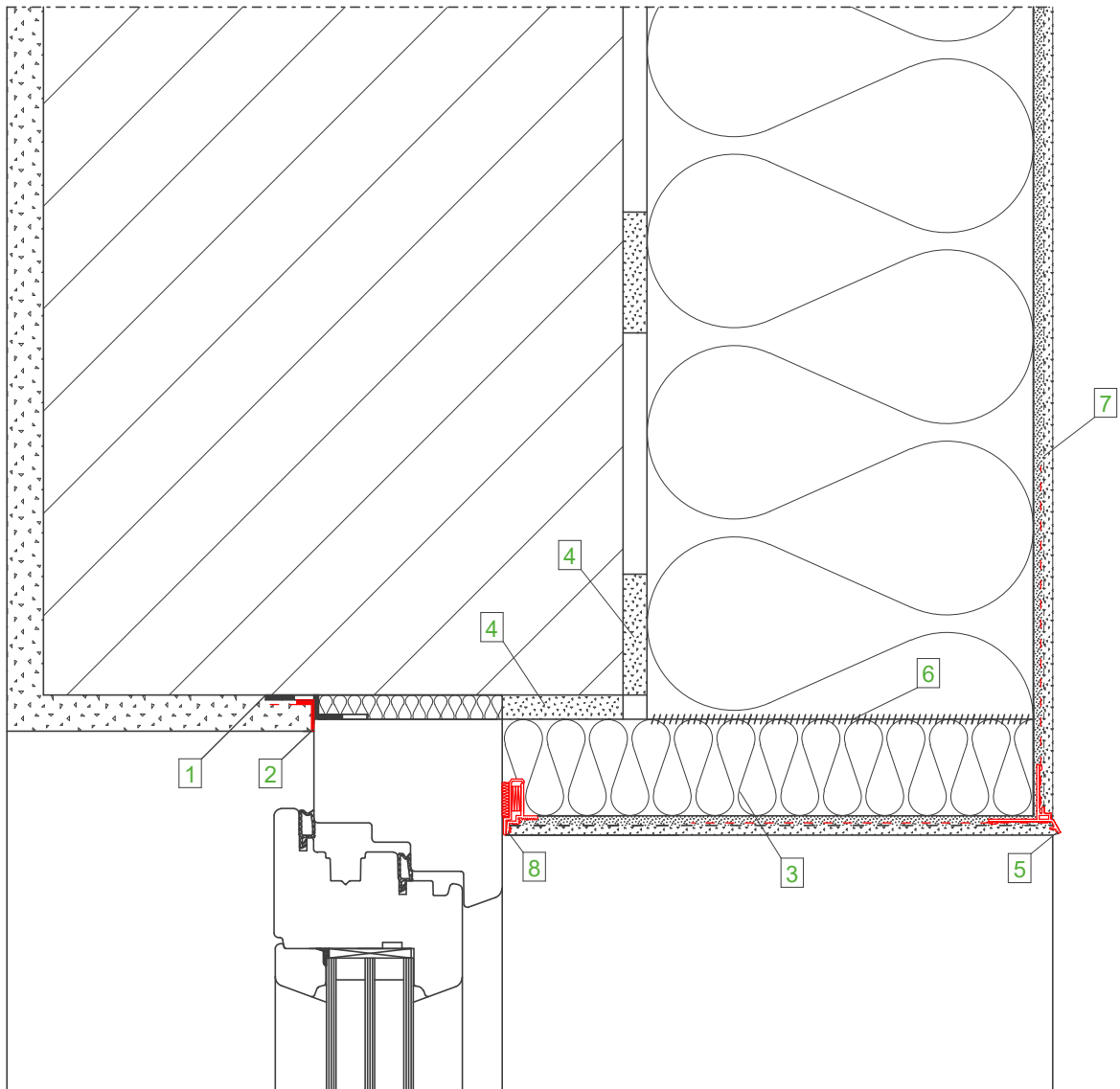
Wichtiger Hinweis:

Die vorstehende Abbildung stellt lediglich einen Planungsvorschlag dar. Anwendbarkeit, Vollständigkeit und Übereinstimmung mit dem jeweils geltenden Stand der Technik sind vom Verarbeiter / Kunden eigenverantwortlich zu prüfen. In keinem Fall kann dieser Planungsvorschlag individuelle planerische Detailvorgaben ersetzen.

Fenster - Neubau - Seitlicher Anschluss Laibung mit Kombiplatte, Ansicht			
Datum: 06.03.2015	Detailnummer: AW-WDVS-MWG-3-12		
Änderung: 08.04.2021	Bearbeiter: L. Goth	Maßstab: 1 : 2.5	

Innen

Außen



Wandaufbau
(von innen nach außen)

- Putzschicht
- Mauerwerk
- Klebemörtel STEICOsecure Base
- STEICOprotect L dry
- STEICOsecure Putzsystem

Legende:

- | | |
|---|--|
| 1 | Luftdichter Fenstereinbau (DIN 4108-7) |
| 2 | Anputzleiste |
| 3 | STEICOprotect Laibungsplatte 40 mm |
| 4 | Klebemörtel STEICOsecure Base |
| 5 | STEICOsecure Tropfkantenprofil TR 30 |
| 6 | STEICOmuli fill Verklebung |
| 7 | Flächengewebe |
| 8 | STEICOsecure AN 100 Anputzleiste |

Wichtiger Hinweis:

Die vorstehende Abbildung stellt lediglich einen Planungsvorschlag dar. Anwendbarkeit, Vollständigkeit und Übereinstimmung mit dem jeweils geltenden Stand der Technik sind vom Verarbeiter / Kunden eigenverantwortlich zu prüfen. In keinem Fall kann dieser Planungsvorschlag individuelle planerische Detailvorgaben ersetzen.

Fenster - Neubau - Oberer Anschluss mit Laibungsplatte, Vertikalschnitt

Datum: 11.03.2015

Detailnummer: AW-WDVS-MWG-3-20

Änderung: 28.09.2020

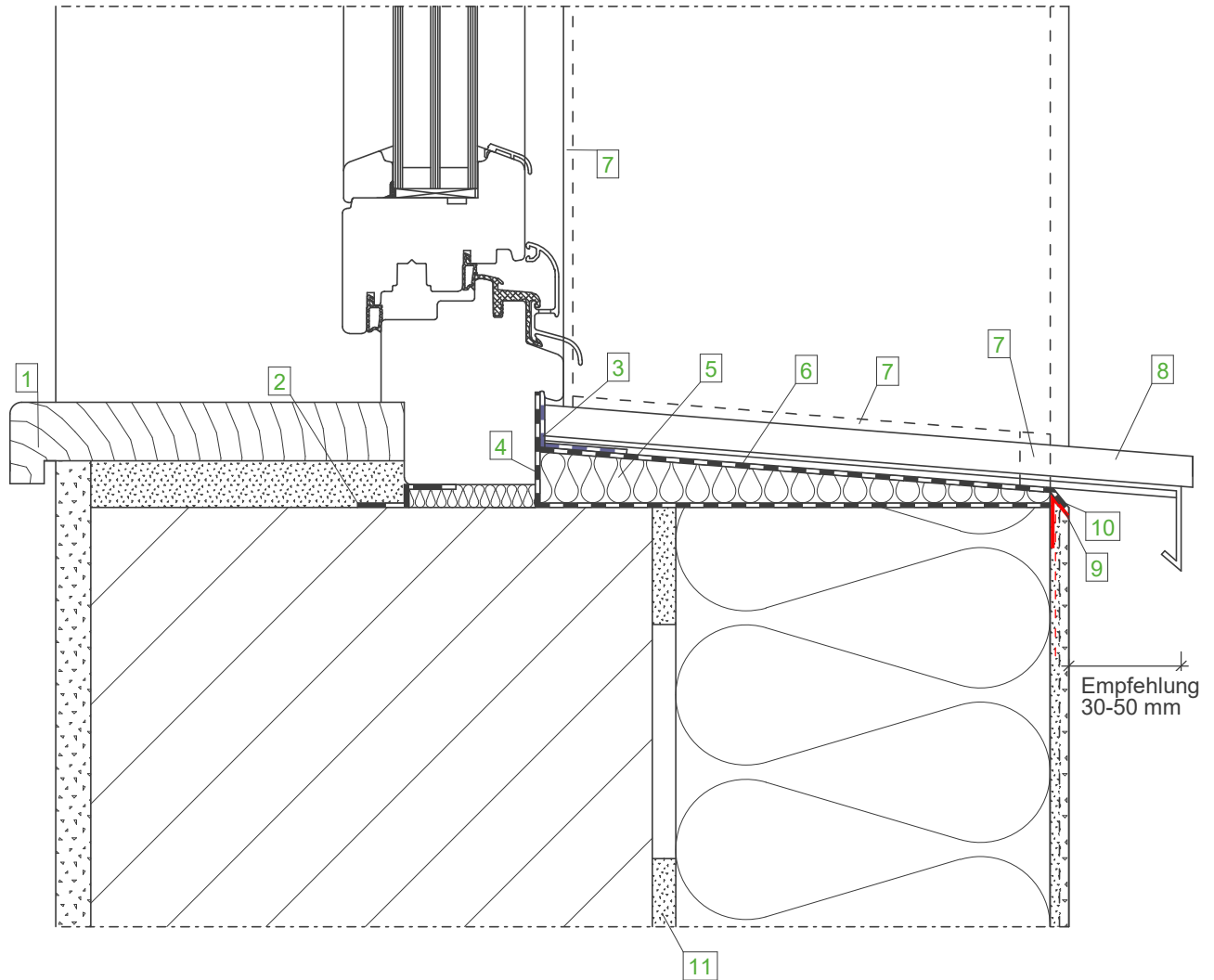
Bearbeiter: A.Luz/ L. Goth

Maßstab: 1 : 3.0

STEICO
Das Naturbausystem

Innen

Außen



Wandaufbau
(von innen nach außen)

- Putzschicht
- Mauerwerk
- STEICOsecure Base
- STEICOprotect L dry
- Zugelassenes Putzsystem

Legende:

- | | |
|----|--|
| 1 | Fensterbank innen |
| 2 | Luftdichter Fenstereinbau (DIN 4108-7) |
| 3 | Klebeband STEICOMulti tape |
| 4 | STEICOMulti UDB |
| 5 | STEICOfix Holzfaser-Dämmkeil |
| 6 | Aufkaschierte Funktionsbahn auf Holzfaser-Dämmkeil |
| 7 | Fugendichtband |
| 8 | Alu-Fensterbank |
| 9 | Attikapprofil |
| 10 | STEICOMulti fill Verklebung |
| 11 | Klebemörtel STEICOsecure Base |

Wichtiger Hinweis:

Die vorstehende Abbildung stellt lediglich einen Planungsvorschlag dar. Anwendbarkeit, Vollständigkeit und Übereinstimmung mit dem jeweils geltenden Stand der Technik sind vom Verarbeiter / Kunden eigenverantwortlich zu prüfen. In keinem Fall kann dieser Planungsvorschlag individuelle planerische Detailvorgaben ersetzen.

Fenster - Neubau - Unterer Anschluss mit Laibungsplatte, Vertikalschnitt

Datum: 12.03.2015

Detailnummer: AW-WDVS-MWG-3-30

Änderung: 14.03.2019

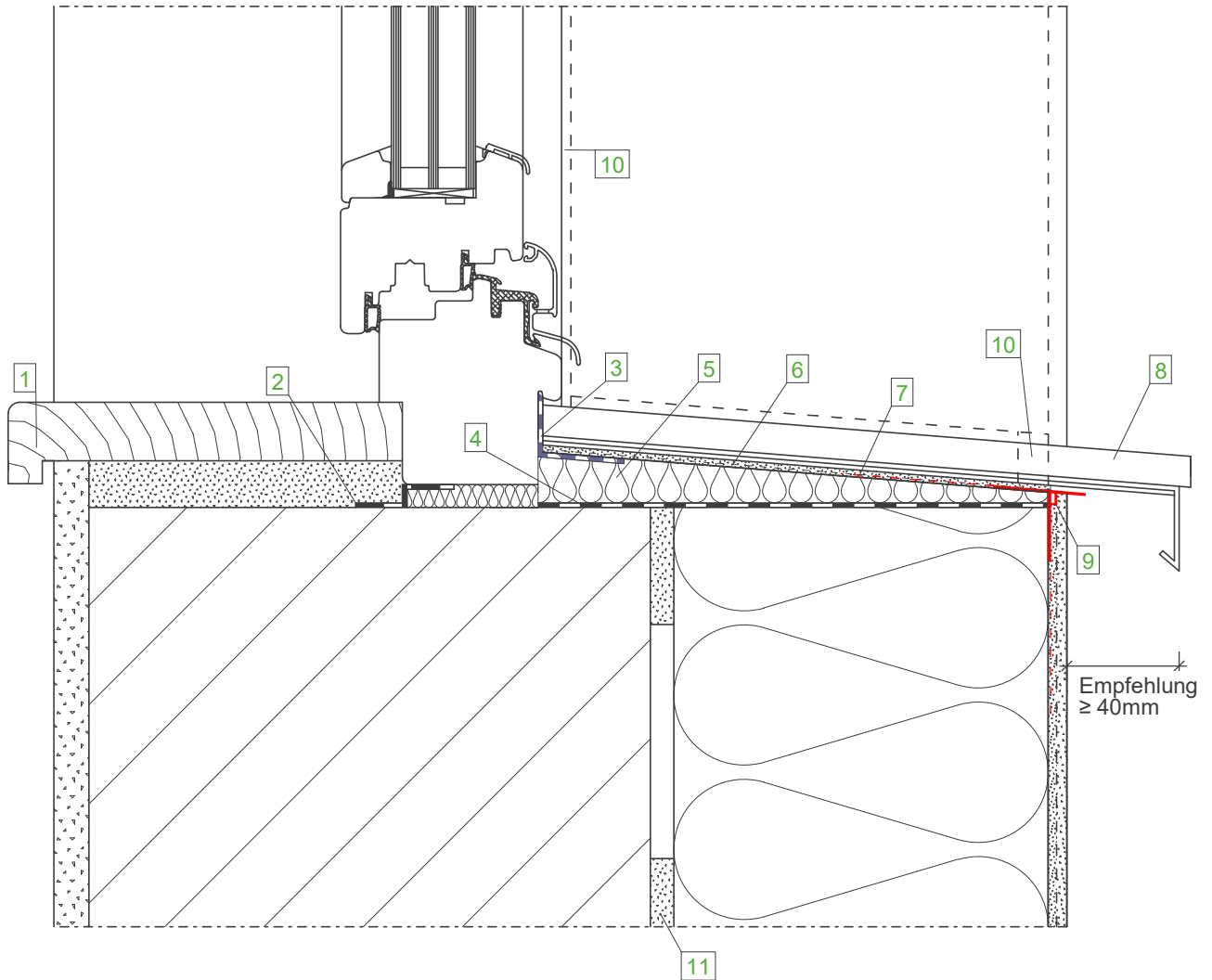
Bearbeiter: A. Luz

Maßstab: 1 : 3.0

STEICO
Das Naturbausystem

Innen

Außen



Wandaufbau
(von innen nach außen)

- Putzschicht
- Mauerwerk
- STEICOsecure Base
- STEICOprotect L dry
- STEICOsecure Putzsystem

Legende:

- | | |
|----|--|
| 1 | Fensterbank innen |
| 2 | Luftdichter Fenstereinbau (DIN 4108-7) |
| 3 | Klebeband STEICOMulti tape black |
| 4 | STEICO multi fill/ STEICOsecure Base |
| 5 | STEICOtri Holzfaser-Dämmkeil |
| 6 | STEICOsecure Base Guard |
| 7 | Gewebeeinlage STEICOsecure mesh |
| 8 | Alu-Fensterbank |
| 9 | STEICOsecure Abschlussprofil FB |
| 10 | Fugendichtband |
| 11 | Klebemörtel STEICOsecure Base |

Wichtiger Hinweis:

Die vorstehende Abbildung stellt lediglich einen Planungsvorschlag dar. Anwendbarkeit, Vollständigkeit und Übereinstimmung mit dem jeweils geltenden Stand der Technik sind vom Verarbeiter / Kunden eigenverantwortlich zu prüfen. In keinem Fall kann dieser Planungsvorschlag individuelle planerische Detailvorgaben ersetzen.

Fenster - Neubau - Unterer Anschluss Laibung, Abschlussprofil FB, Vertikalschnitt

Datum: 12.03.2015

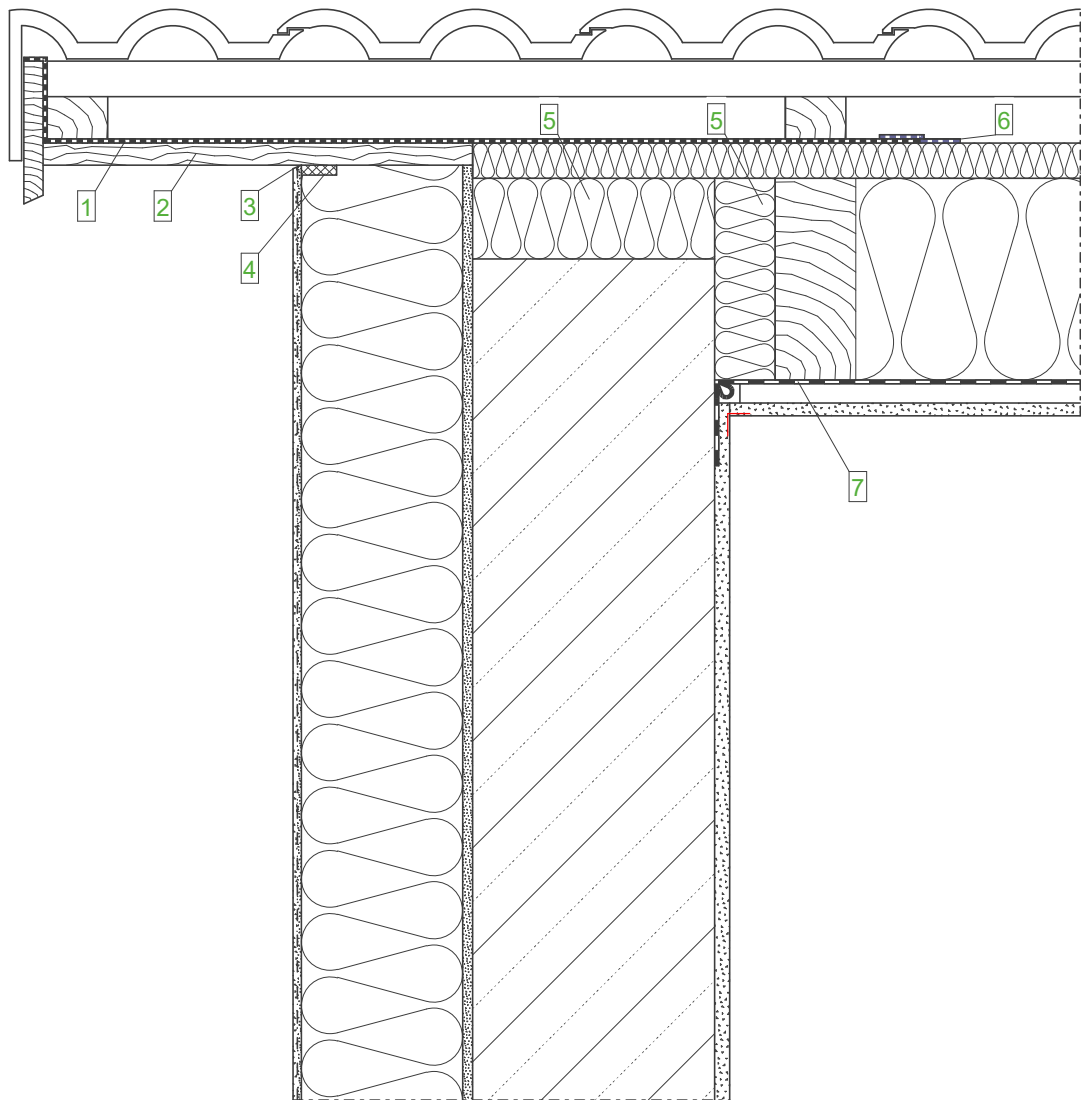
Detailnummer: AW-WDVS-MWG-3-31

Änderung: 08.04.2021

Bearbeiter: L. Goth

Maßstab: 1 : 3.0

STEICO
Das Naturbausystem



**Wandaufbau
(von innen nach außen)**

- Putzschicht
- Mauerwerk
- STEICOsecure Base
- STEICOprotect L dry
- STEICOsecure Putzsystem

**Dachaufbau
(von innen nach außen)**

- GKB- Platte
- Lattung
- STEICOmulti membra 5
- STEICOflex/ zell/ floc
- Vollholzsparren
oder wahlweise
STEICO LVL Furnierschichtholz
- STEICOuniversal/ STEICOuniversal dry
- Konterlattung
- Traglattung
- Dacheindeckung

Legende:

- | | |
|---|--|
| 1 | STEICOmulti UDB |
| 2 | Sichtbare Ortgangschalung |
| 3 | Kellenschnitt |
| 4 | Fugendichtband |
| 5 | STEICOflex |
| 6 | STEICOmulti tape F (min. 100 mm)
+ STEICOmulti primer |
| 7 | STEICOmulti membra 5 |

Wichtiger Hinweis:

Die vorstehende Abbildung stellt lediglich einen Planungsvorschlag dar. Anwendbarkeit, Vollständigkeit und Übereinstimmung mit dem jeweils geltenden Stand der Technik sind vom Verarbeiter / Kunden eigenverantwortlich zu prüfen. In keinem Fall kann dieser Planungsvorschlag individuelle planerische Detailvorgaben ersetzen.

Dach - Übergänge - Ortgang

Datum: 06.03.2015

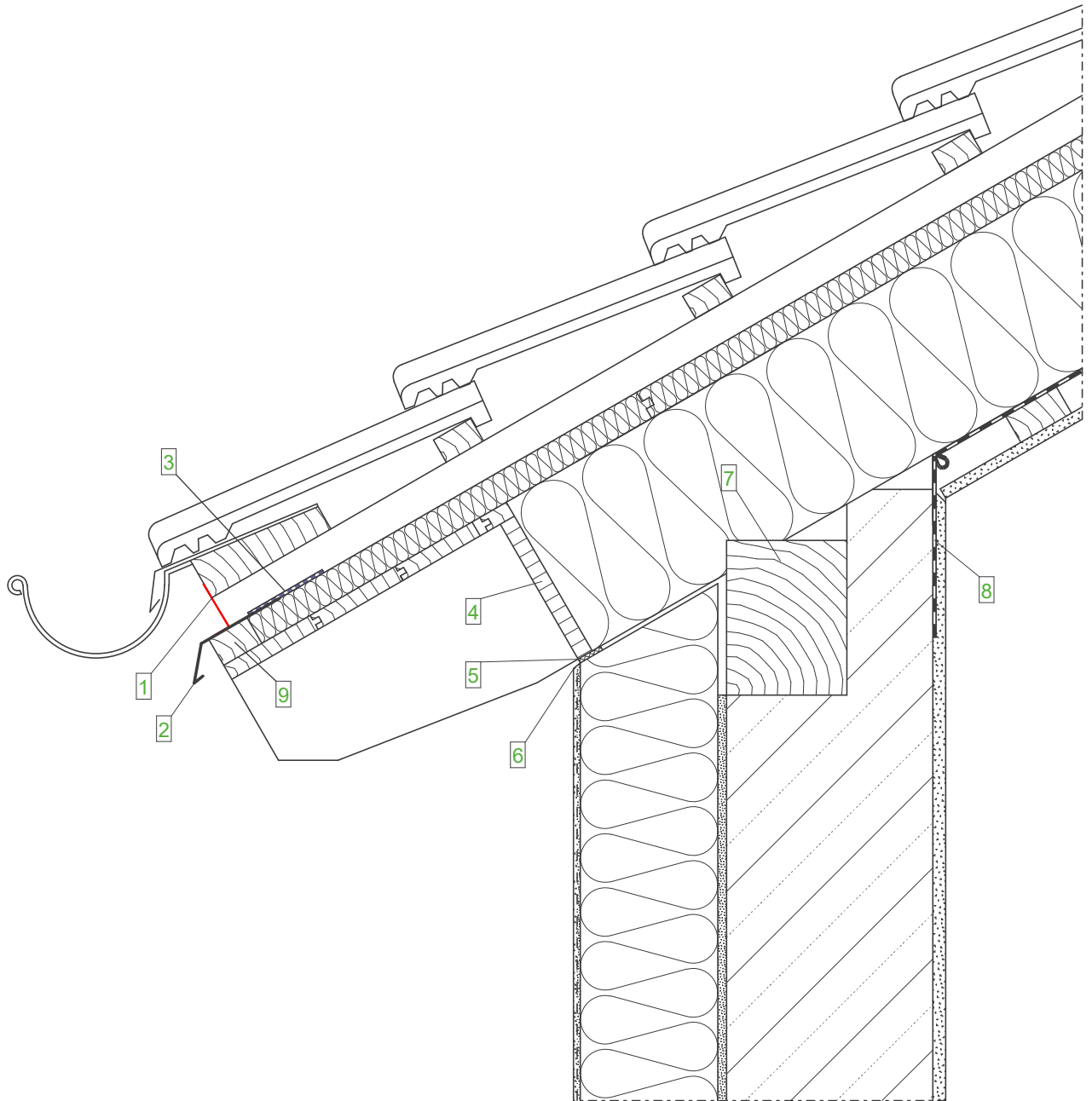
Detailnummer: AW-WDVS-MWG-6-10

Änderung: 19.08.2019

Bearbeiter: L. Pichlmeier

Maßstab: 1 : 7.5

STEICO
Das Naturbausystem



**Wandaufbau
(von innen nach außen)**

- Putzschicht
- Mauerwerk
- STEICOsecure Base
- STEICOprotect L dry
- STEICOsecure Putzsystem

**Dachaufbau
(von innen nach außen)**

- GKB- Platte
- Lattung
- STEICOMulti membra 5
- STEICOflex/ zell/ floc
- Vollholzsparren
oder wahlweise
STEICO LVL Furnierschichtholz
- STEICOuniversal/ STEICOuniversal dry
- Konterlattung
- Traglattung
- Dacheindeckung

Legende:

- | | |
|---|--|
| 1 | Insektenschutzgitter |
| 2 | Tropfblech |
| 3 | STEICOMulti tape F (min. 100 mm)
+ STEICOMulti primer |
| 4 | Stellbrett |
| 5 | Fugendichtband |
| 6 | Kellenschnitt |
| 7 | Pfette |
| 8 | STEICOMulti membra 5 |
| 9 | Schubholz |

Wichtiger Hinweis:

Die vorstehende Abbildung stellt lediglich einen Planungsvorschlag dar. Anwendbarkeit, Vollständigkeit und Übereinstimmung mit dem jeweils geltenden Stand der Technik sind vom Verarbeiter / Kunden eigenverantwortlich zu prüfen. In keinem Fall kann dieser Planungsvorschlag individuelle planerische Detailvorgaben ersetzen.

Dach - Übergänge - Traufe

Datum: 06.03.2015

Detailnummer: AW-WDVS-MWG-6-20

Änderung: 19.08.2019

Bearbeiter: L. Pichlmeier

Maßstab: 1 : 7.5

STEICO
Das Naturbausystem

Zeichenerklärung der Schraffuren

	Mauerwerk	
	Kies, Schotter	
	Putz, GKB-Platte	
	Systemputz (bestehend aus Armierungsmasse, Armierungsgewebe, Oberputz)	
	Dämmung: z.B. STEICO protect	
	Beton bewehrt	
	Holzseitenfläche	
	Holzstirnseite	
	STEICO LVL	
	Holzwerkstoffplatte z. B. OSB	
	Abdichtung z.B. Fugendichtband	
	Abdichtung diffusionsoffen Unterspannbahn	
	Abdichtung diffusionsoffen + -hemmend + -diffusionsdicht Dampfbremse / Dampfsperre	
	Massivholzsystem	
	Isolierstoffe	
	STEICOmultiply	
	Insektenschutzgitter	
	breite Volllinie	- sichtbare Kante, Rändel
	schmale Volllinie	- Maßlinie, Hilfslinie, Lichtkante, Schraffur, Projektionslinie
	Strichlinie	- verdeckte Kanten
	Strichpunktlinie	- Schnittebene, Symmetrielinie, Bewegungslinie

Zeichenerklärung

Datum: 10.03.2015

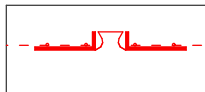
Detailnummer: -

Änderung: 21.08.2015

Bearbeiter: A. Luz

Maßstab: 1 : 2.5

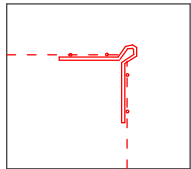
Zeichenerklärung der Profile



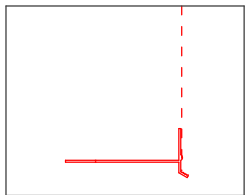
Putztrennprofil (Bewegung bis 4mm)



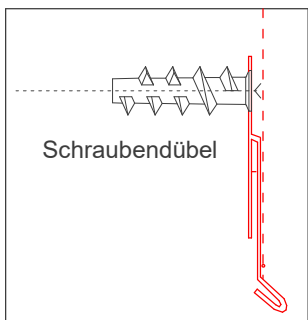
Putzabschlussprofil
(Abschluss von Deckputzen auf Gewebeteil)



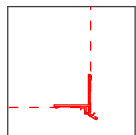
Gewebeeckwinkel



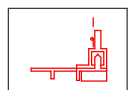
Sockelprofil



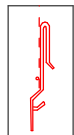
Blechanschlussprofil



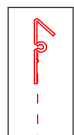
Tropfkantenprofil TR 30



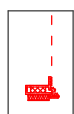
Anputzleiste = STEICO protect Anputzleiste AN55
(komplizierter Fensterabschluss Bewegung in 2 Richtungen)



Sockelblechanschlussprofil = STEICO protect
Sockelblechanschlussprofil



Attikaprofil



Anputzleiste STEICOsecure AN 100,
dreidimensionale Bewegungsaufnahme

Zeichenerklärung Profile

Datum: 10.03.2015

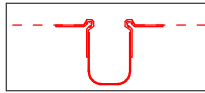
Detailnummer: -

Änderung: 28.09.2020

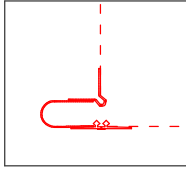
Bearbeiter: L. Goth

Maßstab: 1 : 5.0

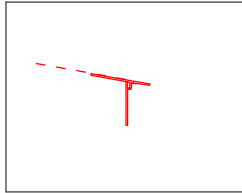
Zeichenerklärung der Profile



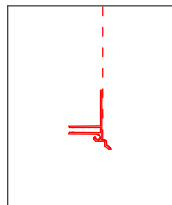
Bewegungsfugenprofil E



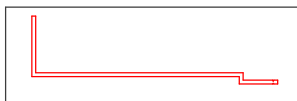
Bewegungsfugenprofil V



Abschlussprofil FB



Sockelprofil W62-2



Sockelschiene S61

Zeichenerklärung Profile

Datum: 10.03.2015

Detailnummer: -

Änderung: 28.09.2020

Bearbeiter: L. Goth

Maßstab: 1 : 5.0