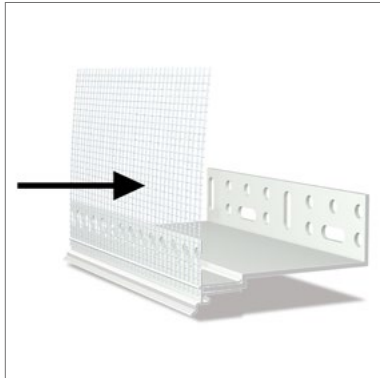


STEICO*secure* Sockelprofil W 62-2



- Aufsteck-Sockelprofil für Sockelschiene S61 für das STEICO*secure* WDVS
- Systemabschluss mit integrierter Gewebefahne und Tropfkante

Einsatzbereich



- Aufsteckprofil mit Tropfkante für saubere Abschlüsse im Sockelbereich

Technische Daten

Farbe	Weiß
Material	Kunststoff
Material Gewebe	Glasfasergewebe

Lieferformen

Lieferung in handlichen Kartons

Farbton	Länge [mm]	Anzahl/Pak. [St.]	lfm/Pak. [m]
Weiß	2100	10	21

Hinweise

Lagerung

- Trocken, liegend vor Feuchtigkeit schützen, vor UV Strahlung schützen

Entsorgung

- Über den regulären Bauabfall, geltende gesetzliche Richtlinien beachten

Bearbeitung

- Mit Auflagenschere oder anderen geeigneten Schneidwerkzeugen zur Kunststoffbearbeitung

Arbeitsschutz und Sicherheit

- Sicherheitsdatenblatt beachten
- Bei Zuschnitt Schutzbrille und Arbeitshandschuhe tragen

STEICO*secure* Sockelprofil W 62-2

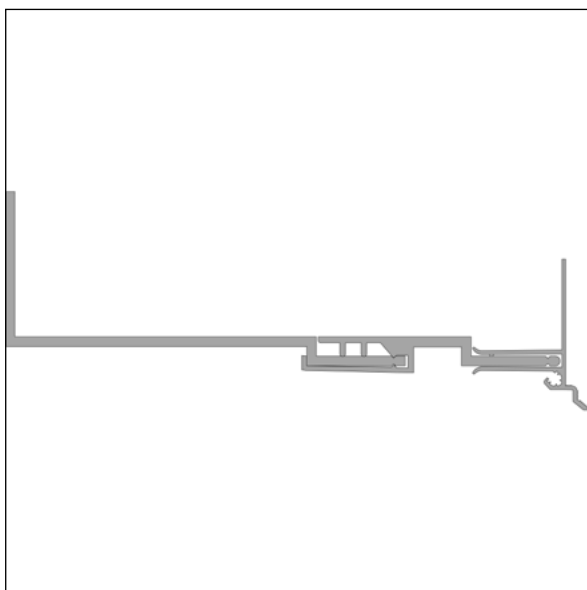
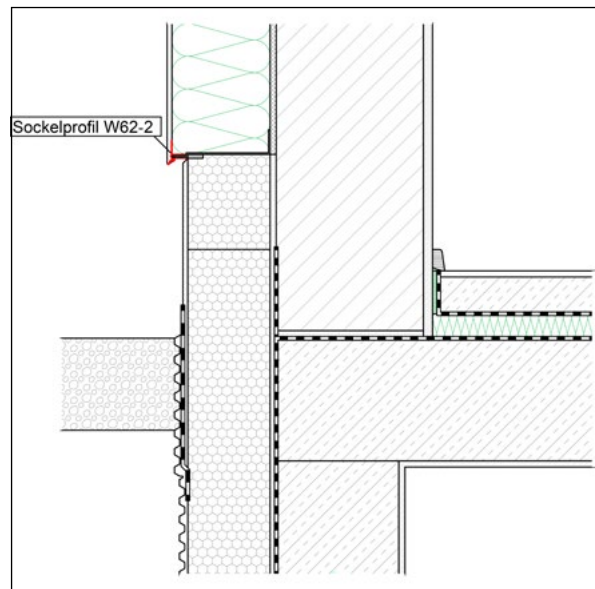
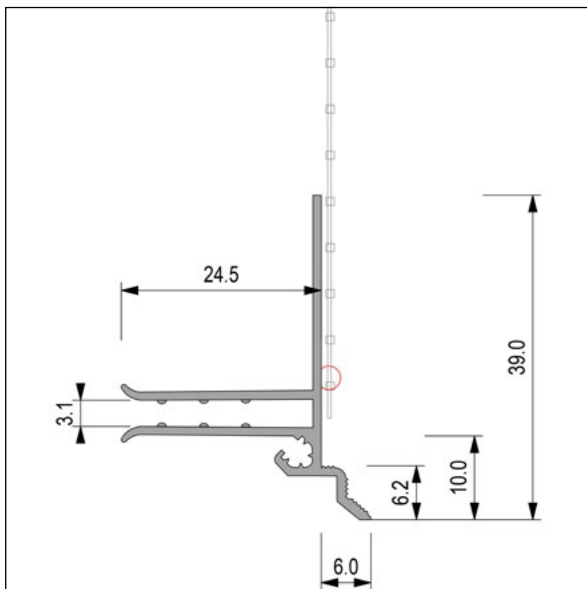
Verarbeitung

Untergrund

- Stabiler, ebener, trockener Untergrund - frei von Stoffen, die den Haftverbund beeinträchtigen (z. B. Fett, Schmutz)

Setzen des Profils

- Möglichst im Versatz zu Sockelschiene S61 / Dämmplatten verarbeiten
- Fixierung durch Aufstecken nach der Plattenmontage
- Flächengewebe und im Sockelprofil integriertes Gewebe überlappen, und in die Armierungsmasse einbetten
- Kombinierbar mit STEICO*secure* Stoßverbinder, STEICO*secure* Sockelschiene S61 und STEICO*secure* Verlängerung W 63



STEICO*secure* Sockelprofil W 62-2

Zertifikate und Qualitätsmanagement



☰ Legende

Abkürzungen:

- Gew.** Gewicht
- Verp.** Verpackung
- Pak.** Paket
- St.** Stück
- Lfm.** Laufmeter