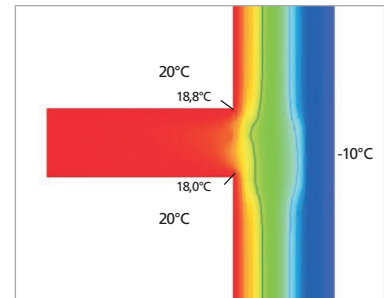
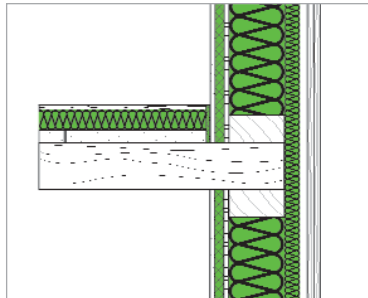


## Regeldetails

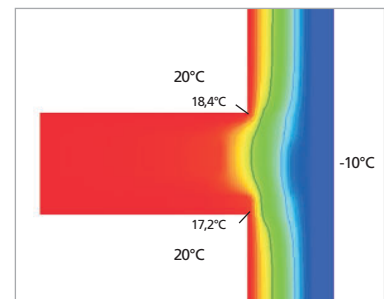
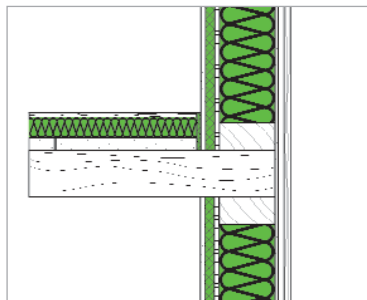
### ANSCHLUSSDETAIL: GESCHOSSDECKE INNERHALB EINER WOHNUNG AN EINE HOLZSTÄNDER-AUSSENWAND (OHNE BRANDSCHUTZANFORDERUNGEN)

Wärmebrückenverlustkoeffizient  
 $\psi = 0,002 \text{ W/(m} \times \text{K)}$



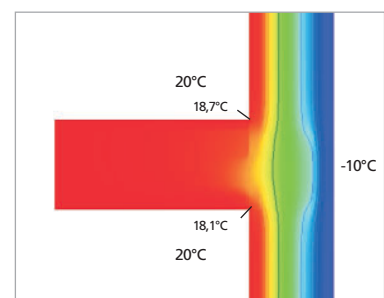
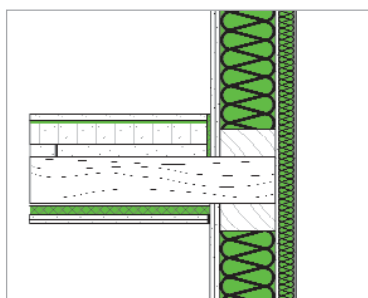
### ANSCHLUSSDETAIL: GESCHOSSDECKE INNERHALB EINER WOHNUNG (F30-B) AN EINE HOLZSTÄNDER-AUSSENWAND (F30-B)

Wärmebrückenverlustkoeffizient  
 $\psi = 0,008 \text{ W/(m} \times \text{K)}$



### ANSCHLUSSDETAIL: WOHNUNGSTRENNENDECKE (F90-B) AN HOLZSTÄNDER-AUSSENWAND (F90-B)

Wärmebrückenverlustkoeffizient  
 $\psi = 0,038 \text{ W/(m} \times \text{K)}$



Wärmebrückenverlustkoeffizienten bei 180 mm Dämmdicke zwischen den Ständern der Außenwand.

Die Ausführung der Anschlussdetails der Innenwand auf die Brettstapeldecke und unter der Brettstapeldecke erfolgt analog der Anschlussausführungen bei der geschlossenen Holzbalkendecke.