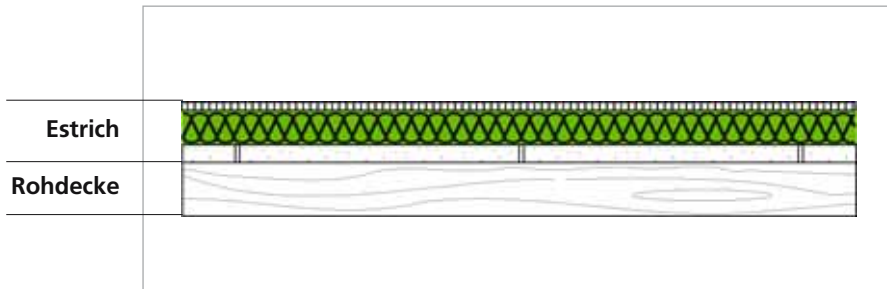


Brettstapeldecke – Konstruktionsbeispiele

GESCHOSSDECKE INNERHALB EINER WOHNUNG FEUERWIDERSTANDSKLASSE F30-B



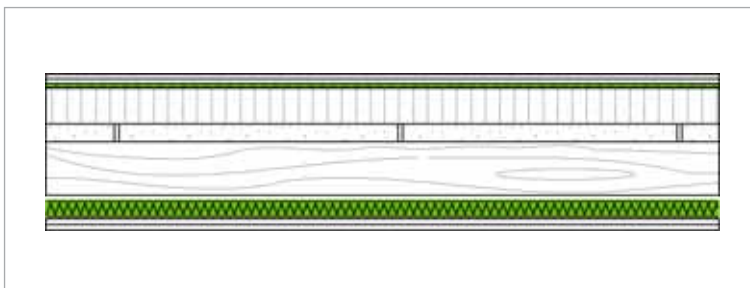
- 1 Dielung 19 mm
- 2 STEICO *floor* 60 mm
- 3 Betonplatte 300 x 300 x 60 mm – 150 kg/m²
- 4 Brettstapelelement 120 mm

Dämm- dicke	Feuerwider- standsklasse	U-Wert W/(m ² x K)	Amplituden- dämpfung	Phasen- verschiebung
mm	nach DIN 4102		(1/TAV)	h
60	F 30-B	0,34	40	15,8

bewerteter Trittschallpegel $L_{n,w,R} \leq 54$ dB ($L'_{n,w} \leq 56$ dB mit im Holzbau üblichen Nebenwegen)

bewertetes Luftschalldämm-Maß $R_{w,R} \geq 60$ dB ($R'_{w} \geq 54$ dB mit im Holzbau üblichen Nebenwegen)

WOHNUNGSTRENNDECKE FEUERWIDERSTANDSKLASSE F90-B



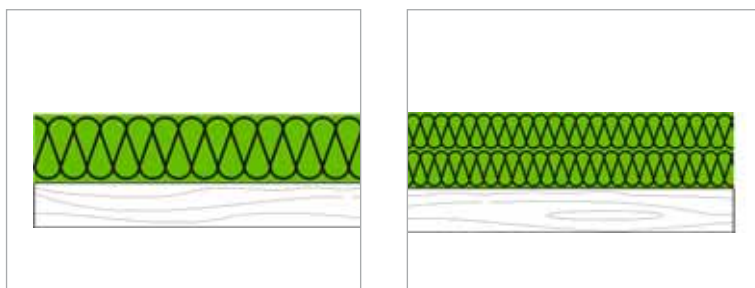
- 1 Fermacell-Estrichelement 2E31
- 2 aus 2 x 10 mm Fermacell-Platte
- 3 und 10 mm Holzfaser-Dämmplatte
- 4 mit Schüttung in Estrich-Wabe 60 mm
- 5 Betonplatten 300 x 300 x 60 mm – 150 kg/m²
- 6 Brettstapelelement 120 mm
- 7 Lattung an Federbügel gedämmt 46 mm
- 8 mit STEICO *flex* 40 mm
- 9 Fermacell 12,5 mm
- 10 Fermacell 12,5 mm

Dämm- dicke	Feuerwider- standsklasse	U-Wert W/(m ² x K)	Amplituden- dämpfung	Phasen- verschiebung
mm	nach DIN 4102		(1/TAV)	h
10 + 40	F 90-B	0,35	152	17,2

bewerteter Trittschallpegel $L_{n,w,R} \leq 32$ dB ($L'_{n,w} \leq 45$ dB mit im Holzbau üblichen Nebenwegen)

bewertetes Luftschalldämm-Maß $R_{w,R} \geq 70$ dB ($R'_{w} \geq 63$ dB mit im Holzbau üblichen Nebenwegen)

BRETTSTAPELDECKE ALS OBERSTE GESCHOSSDECKE FEUERWIDERSTANDSKLASSE F30-B



- 1 STEICO *flex*/STEICO *canaflex*/STEICO *therm*
- 2 Brettstapelelement 120 mm

Dämm- dicke mm	Feuerwider- standsklasse nach DIN 4102	U-Wert W/(m ² x K)	Amplituden- dämpfung (1/TAV) mit STEICO <i>flex</i>	Phasen- verschiebung h* mit STEICO <i>therm</i>	Amplituden- dämpfung (1/TAV) mit STEICO <i>therm</i>	Phasen- verschiebung h
80	F30-B	0,32	39	12,2	44	13,9
100	F30-B	0,28	49	12,7	61	15,2
120	F30-B	0,24	60	13,3	84	16,5
140	F30-B	0,22	73	13,9	119	17,8
160	F30-B	0,20	88	14,6	167	19,1
180	F30-B	0,18	106	15,3	237	20,5
200	F30-B	0,16	127	16,1	334	21,8
220	F30-B	0,15	154	16,9	472	23,1
240	F30-B	0,14	187	17,6	667	24,4
260	F30-B	0,13	228	18,4	942	25,7
280	F30-B	0,12	278	19,1	1331	27,0
300	F30-B	0,11	339	19,9	1880	28,4

bewertetes Luftschalldämm-Maß $R_{w,R} \geq 39$ dB ($R'_{w} \geq 37$ dB mit im Holzbau üblichen Nebenwegen)

* bei Einsatz von STEICO *canaflex*, Multiplikation mit Faktor 0,85