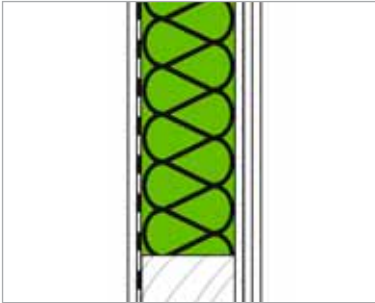


Haustrennwand – Konstruktionsbeispiele

HAUSTRENNWAND F30 / F90 TRAGEND RAUMABSCHLIESSEND



von innen:

- 1 innere Beplankung
- 2 Dampfbremse
- 3 STEICO *flex*
- 4 äußere Beplankung

Dämmdicke	Feuerwider-	U-Wert	U-Wert	U-Wert bei
STEICO <i>flex</i>	standsklasse	im Gefachenteil	im Rahmenanteil	10 % Rahmenanteil
mm	nach DIN 4102	W/(m ² x K)	W/(m ² x K)	W/(m ² x K)
160	F 30 / F90	0,232	0,584	0,26
180	F 30 / F90	0,208	0,536	0,24
200	F 30 / F90	0,188	0,495	0,22

innere Beplankung	äußere Beplankung	bewertetes Luftschalldämm-Maß*	Brandschutz-
mm	mm	R _{w,R} [dB]	Prüfzeugnis
Holzwerkstoffplatte d ≥ 12 mm + Fermacell d ≥ 10 mm	STEICO <i>protect</i> d ≥ 40 mm + Fermacell d ≥ 12,5 mm	≥ 42	STEICO P-SAC 02/III-200
Holzwerkstoffplatte d ≥ 12 mm + Gipsbauplatte d ≥ 9,5 mm	STEICO <i>protect</i> d ≥ 80 mm	≥ 42	STEICO P-SAC 02/III-200
Fermacell 1 x 12,5	Fermacell 3 x 12,5	66	Fermacell - P-3165/1558 MPA BS
Fermacell 1 x 12,5	Fermacell Powerpanel HD 1 x 15	64	Fermacell - P-3165/1558 MPA BS
GKB 1 x 18	GKF 2 x 18	62 (70 mit Federschiene)	Knauf - P - 3773/5491 MPA BS
GKF 1 x 12,5	GKF 3 x 12,5	62 (70 mit Federschiene)	Knauf - P - 3773/5491 MPA BS

* Die angegebenen Werte gelten für zwei, im Abstand von ≥ 30 mm montierte, baugleichen Wände