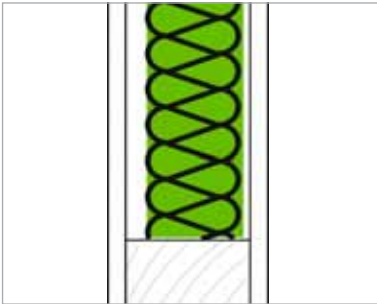


Innenwand tragend mit Holz-Unterkonstruktion – Konstruktionsbeispiele

FEUERWIDERSTANDSKLASSE F30-B

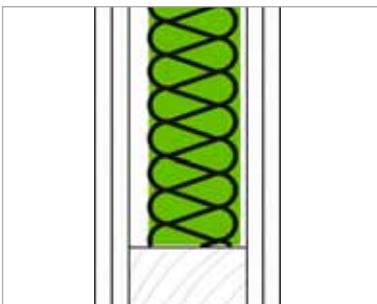


Beplankung
 Holz-Unterkonstruktion mit STEICO *flex* / STEICO *canaflex*
 Beplankung

Unterkonstruktion Breite / Tiefe mm	STEICO Dämmdicke mm	Beplankung je Seite mm	zulässige Spannung N/mm ²	Luftschalldämm- Maß dB	Brandschutz nach DIN 4102	Brandschutz- Prüfzeugnis
60/80	60	1 x 18 GKF	2,5	37	F 30-B	DIN 4102-4 / Tab. 50, Z.3
60/80	60	1 x 12,5	2,5	42	F 30-B	Fermacell P-3886/1692-MPA BS
60/80	60	1 x 12,5 GKF	2,5	37	F 30-B	Knauf P-3802/9373-MPA BS
60/80	60	1 x 18 GKB	2,5	37	F 30-B	Knauf P-3802/9373-MPA BS
40/80	60	1 x 12,5 GKF + 1 x 12 HWP*	2,5	41	F 30-B	Knauf P-3658/8033-MPA BS

*Holzwerkstoffplatte (HWP) mit Rohdichte 600 kg/m³
 Schalldämmwerte in Anlehnung an Herstellerangaben

FEUERWIDERSTANDSKLASSE F60-B

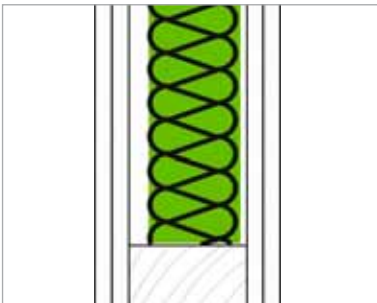


Beplankung
 Holz-Unterkonstruktion mit STEICO *flex* / STEICO *canaflex*
 Beplankung

Unterkonstruktion Breite / Tiefe mm	STEICO Dämmdicke mm	Beplankung je Seite mm	zulässige Spannung N/mm ²	Luftschalldämm- Maß dB	Brandschutz nach DIN 4102	Brandschutz- Prüfzeugnis
60/80	60	1 x 18 GKF + 1 x 22 HWP*	2,5	43	F 60-B	DIN 4102-4 / Tab. 50, Z.9
60/80	60	2 x 12,5	2,5	48	F 60-B	Fermacell P-3886/1692-MPA BS
60/80	60	1 x 15 GKF + 1 x 12,5 GKF	2,5	41	F 60-B	Knauf P-3658/8033-MPA BS

*Holzwerkstoffplatte (HWP) mit Rohdichte 600 kg/m³
 Schalldämmwerte in Anlehnung an Herstellerangaben

FEUERWIDERSTANDSKLASSE F90-B



Beplankung
 Holz-Unterkonstruktion mit STEICO *flex* / STEICO *canaflex*
 Beplankung

Unterkonstruktion	STEICO	Beplankung	zulässige	Luftschalldämm-	Brandschutz	Brandschutz-
Breite / Tiefe	Dämmdicke	je Seite	Spannung	Maß	nach DIN 4102	Prüfzeugnis
mm	mm	mm	N/mm ²	dB		
80/120	100	2 x 18	2,0	49	F 90-B	Fermacell P-3165/1558
60/140 ¹⁾	120	2 x 18	2,0	54	F 90-B	Fermacell P-3165/1558
60/80	60	2 x 18 GKF	2,5	43	F 90-B	Fermacell P-3658/8033-MPA BS

¹⁾ einseitig horizontale Unterkonstruktion (Horizontallattung 30 x 50 mm, Hutprofil, Protektor TPS-Profil, Federschiene)

Schalldämmwerte in Anlehnung an Herstellerangaben