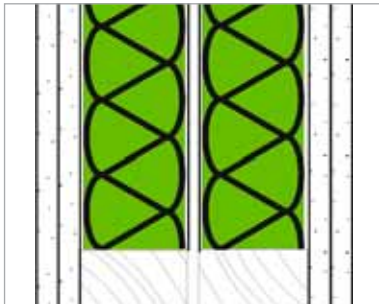


# Innenwand tragend mit Holz-Unterkonstruktion

## Wohnungstrennwand – Konstruktionsbeispiele

### FEUERWIDERSTANDSKLASSE F90-B



Beplankung Holz  
 Unterkonstruktion mit STEICO *flex* /  
 STEICO *canaflex*  
 Beplankung

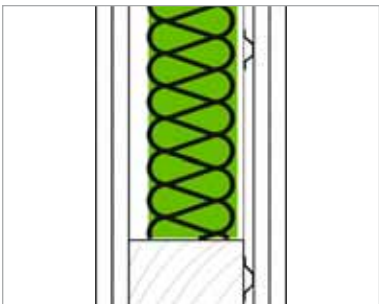
#### Anforderungen Wohnungstrennwand

- Brandschutz F90
- Schallschutz:  $R'_w = 53$  dB
- Raumabschluss
- Wärmeschutz/sommerl. Hitzeschutz bei Abschluss des beheizten Volumens eines Gebäudes

Unterkonstruktion Breite / Tiefe mm	STEICO Dämmdicke mm	Beplankung je Seite mm	zulässige Spannung N/mm <sup>2</sup>	Luftschalldämm- Maß dB	Brandschutz nach DIN 4102	Brandschutz Prüfzeugnis
2 x 60/80	2 x 80	2 x 18	2,0	66	F90-B	Fermacell P-3165/1558 MPA BS

Dämmdicke mm	U-Wert im Feldanteil W/(m <sup>2</sup> x K)	U-Wert im Balkenanteil W/(m <sup>2</sup> x K)	U-Wert bei 10% Balkenanteil W/(m <sup>2</sup> x K)	Amplituden- dämpfung (1/TAV)	Phasen- verschiebung h
80 + 80 10 mm ruhende Luftschicht	0,221	0,571	0,26	6	9,9

+ **Planungstipp:** Zur Erhöhung der zulässigen Spannung kann bei Fermacell Konstruktionen der Unterkonstruktionsquerschnitt verändert werden.



Beplankung  
 Holz-Unterkonstruktion mit STEICO *flex* / STEICO *canaflex*  
 Federschiene  
 Beplankung

Unterkonstruktion Breite / Tiefe mm	STEICO Dämmdicke mm	Beplankung je Seite mm	zulässige Spannung N/mm <sup>2</sup>	Luftschalldämm- Maß dB	Brandschutz nach DIN 4102	Brandschutz- Prüfzeugnis
60/100 + Federschiene	100	2 x 18 GKF	2,5	60	F90-B	Knauf P-3445/6892-MPA BS