

Elegant und effizient: Unterkonstruktion mit dem STEICO^{wall} Stegträger



STEICO^{protect} Dämmplatten werden auf einer Holz-Unterkonstruktion angebracht. Damit sind - gerade bei der Sanierung von Mauerwerkswänden - viele Vorteile verbunden.

- **Größere Stabilität:** Die Unterkonstruktion trägt die Fassadenlast – nicht wie bei anderen Systemen nur der Dämmstoff. Weiterer Vorteil: Die Anbringung auf einer Unterkonstruktion ist bauaufsichtlich zugelassen.



- **Unterkonstruktion mit Stegträgern:** Eine Unterkonstruktion aus STEICO Stegträgern ist besonders energieeffizient. Denn im Vergleich zu normalen Vollholzstützen stellen Stegträger dank ihrer schlanken Bauart und optionaler Stegdämmung eine deutlich

geringere Wärmebrücke dar. Der Bereich zwischen den Ständern der Unterkonstruktion kann mit einem flexiblen Dämmstoff wie STEICO^{flex}/STEICO^{zell} oder STEICO^{floc} ausgedämmt werden. So sind Dämmkonstruktion bis über 500 mm Dicke möglich.

- **Günstig und schnell:** Die Dämmplatten können auf die Unterkonstruktion geklammert werden. Das geht schnell und spart teure Arbeitszeit.



- **Verlegung zusätzlicher Installationen in der Dämmschicht:** Antennen- und Stromkabel, Heizungsrohre, Lüftungsrohre und sogar Wasser- und Abwasserrohre lassen sich an der

Außenseite des Gebäudes bequem in der Dämmschicht entlangführen. Auf diese Weise lassen sich Leitungen ohne große Bauarbeiten im Innenraum sanieren. Genauso lassen sich einzelne Räume oder Gebäudeteile kostengünstig umwidmen, z.B. ein zusätzliches Badezimmer einbauen.

Einziger Anbieter von Zellulose- & Holzfaser-Einblasdämmung aus eigener Produktion!

Ökologische Einblasdämmung: STEICO^{zell} & STEICO^{floc}



Die Einblasdämmungen STEICO^{zell} und STEICO^{floc} sind ideale und ökologische Dämmungen für die Fassadensanierung – und besonders wirtschaftlich. Der Hohlraum zwischen den Putzträger- bzw. OSB-Platten und der Bestandswand wird mit losen Holzfasern oder Zelluloseflocken ausgeblasen. Optimale Dämmwirkung ohne Fugen und Verschnitt – bis in den hintersten Winkel.

Dank ihrer faserförmigen Struktur verzahnen sie sich untereinander. Dadurch wird ein höchstes Maß an Stabilität und Setzungssicherheit bei gleichzeitig hoher

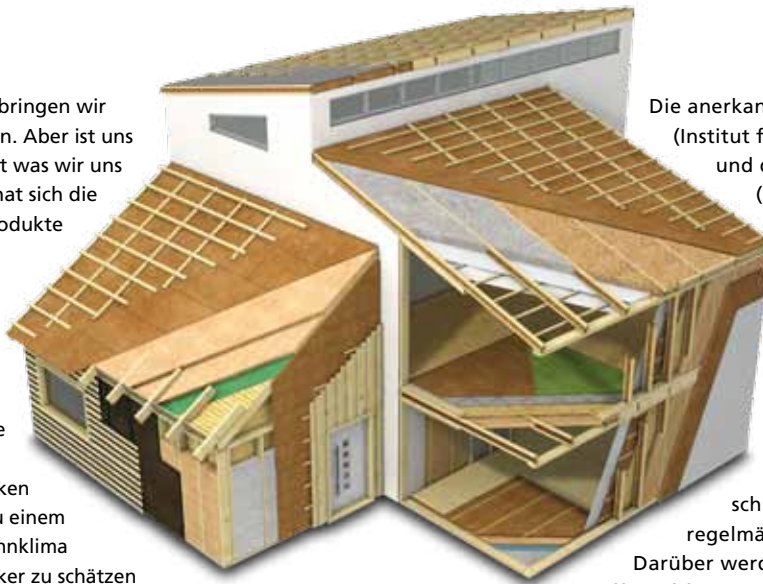


NEU
TOP WÄRMELEITFÄHIGKEIT
 $\lambda_D = 0,038$ [W/(M*K)]

Flexibilität erreicht – gleichbleibende Dämmwirkung über viele Jahre. Da die Verarbeitung von STEICO^{zell} und STEICO^{floc} über speziell geschulte Partner und Lizenzbetriebe erfolgt, ist für den Bauherren ein Maximum an Sicherheit gewährleistet.

GUT ZU WISSEN: STEICO^{zell} und STEICO^{floc} sind die Ideale Ergänzung zur Unterkonstruktion mit STEICO Stegträgern: Durch die Faserstruktur passen sie sich genau der Trägerform an, so dass eine geschlossene Dämmschicht ohne Lücken entsteht.

80% unseres Lebens verbringen wir in geschlossenen Räumen. Aber ist uns auch immer bewusst, mit was wir uns hier umgeben? STEICO hat sich die Aufgabe gestellt, Bauprodukte zu entwickeln, die die Bedürfnisse von Mensch und Natur in Einklang bringen. So bestehen unsere Produkte aus nachwachsenden Rohstoffen ohne bedenkliche Zusätze. Sie helfen, den Energieverbrauch zu senken und tragen wesentlich zu einem dauerhaft gesunden Wohnklima bei, das nicht nur Allergiker zu schätzen wissen. Ob Konstruktionsmaterialien oder Dämmstoffe: STEICO Produkte tragen eine Reihe angesehener Qualitätssiegel. So gewährleisten die FSC®- (Forest Stewardship Council®) und PEFC™-Zertifikate eine nachhaltige, umweltgerechte Nutzung des Rohstoffs Holz.



Die anerkannten Prüfsiegel des IBR® (Institut für Baubiologie Rosenheim) und die Mitgliedschaft beim IBU (Institut für Bauen und Umwelt e.V.) bestätigen den STEICO Produkten, dass sie baubiologisch unbedenklich sind und gleichzeitig den Schutz der Umwelt sicherstellen.

Auch bei unabhängigen Untersuchungen, wie denen des ÖKO-TEST Verlags, schneiden STEICO Produkte regelmäßig mit „sehr gut“ ab.

Darüber werden die Holzfaser-Dämmstoffe auf freiwilliger Basis von einem unabhängigen Institut nach den strengen Keymark Regeln zertifiziert. Überprüft werden hier alle in der Leistungserklärung (DOP) genannten Eigenschaften. So bietet STEICO ein Höchstmaß an Sicherheit und Qualität für Generationen.

Das natürliche Dämm- und Konstruktionssystem für Sanierung und Neubau – Dach, Decke, Wand und Boden.

	Nachwachsende Rohstoffe ohne schädliche Zusätze		Hervorragender Kälteschutz im Winter		Exzellenter sommerlicher Hitzeschutz		Spart Energie und steigert den Gebäudewert
	Regensichernd und diffusionsoffen		Guter Brandschutz		Erhebliche Verbesserung des Schallschutzes		Umweltfreundlich und recycelbar
	Leichte und angenehme Verarbeitung		Der Dämmstoff für Wohn-gesundheit		Strenge Qualitätskontrolle		Aufeinander abgestimmtes Dämm- und Konstruktionssystem



Ihr STEICO Partner

www.steico.com

Fassadensanierung mit **STEICO** Produkten

Konventionelle Fassadendämmung

Fassadendämmung mit STEICOprotect

5 JAHRE NACH SANIERUNG

Weil die Holz-faser
den Unterschied
macht!

Attraktive Fassaden –
heute und in vielen Jahren.

»Denn das STEICO System
leistet mehr als reinen
Wärmeschutz.«

Erfahren Sie, worauf es
bei einer zukunftsicheren
Sanierung ankommt.




STEICO
Das Naturbausystem



Sicherheit und Wohlbefinden

Gesundheit, Effizienz und Ökologie im Einklang: STEICO*protect* – die Holzfaser-Putz-Fassade

Es ist nicht nur die **Heizkosten-Ersparnis**, die für die natürliche Putzträger-Platte STEICO*protect* spricht – die Basis für das STEICO*secure* Wärmedämm-Verbundsystems.

Es ist auch das Mehr an **Behaglichkeit**, das ausgeglichene **Raumklima** und die dauerhaft **schöne Fassade**.

Und es ist das Bewusstsein, mit ökologischen Materialien den Schutz unserer **Gesundheit** mit dem Schutz unserer **Umwelt** zu kombinieren.

WIRKSAM GEGEN ALGEN UND PILZE: DER VORTEIL GEGENÜBER POLYSTYROL



Bei dieser Wohnanlage wurde die Fassade nach Auskunft von Bewohnern vor rund 10 Jahren mit 10 cm Polystyrol gedämmt. Während die Südwestseite einen tadellosen Eindruck macht, hat sich auf der Nord- und Ostseite schon nach fünf Jahren ein großflächiger Algenbewuchs gebildet, der heute die gesamte Fläche überzieht.

Woran liegt das? Polystyrol hat nur eine geringe

[Weiter auf der nächsten Seite >](#)

Sicher ist sicher: Dach und Wand aus einer Hand



Eine Sanierung ist immer mehr als die Summe ihrer Teile. Im Zuge der Fassadensanierung - oder in den Jahren danach - wird häufig auch das Dach saniert.

Gut, wenn die einzelnen Vorhaben dann Hand in Hand gehen. Die natürliche Holzfaser-Dämmplatte STEICOprotect – Basis des STEICOsecure WDVS –, ist optimal geeignet für das Gewerk Ihres Zimmermanns oder Holzbaubetriebes. Für den Bauherren liegen die Vorteile auf der Hand: Ihr Zimmermann kennt sich bestens aus. Er kann

die vorhandene Konstruktion beurteilen, weiß um die bauphysikalischen Zusammenhänge und plant die Fassade so, dass bei weiteren Sanierungsmaßnahmen keine Doppelarbeiten entstehen. Alles aus einer Hand.



Das gilt auch für die Wahl der Materialien. Im STEICO Holzbausystem finden Sie für alle Anforderungen die passenden Produkte. Ob flexible oder feste Dämmstoffe, Unterdeckplatten oder Stegträger – STEICO hat die ökologische Lösung für die **gesamte** Sanierung.

Fortsetzung

Wärmespeicherfähigkeit. Die Fassade kühlt also sehr schnell aus, z.B. am Abend, wenn die Temperatur sinkt. Auf dieser kalten Oberfläche kann sich Feuchtigkeit aus der Luft in Form von kleinsten Tautropfen niederschlagen. Und dieser Tau bildet wiederum den Auslöser für die Entstehung von Algen und Pilzen auf der Fassade.

Ganz anders STEICOprotect: Dank der hohen Rohdichte (höheres Gewicht pro m³) in Verbindung mit hoher spezifischer Wärmespeicherkapazität verfügen die innovativen Dämmplatten über ein besonders hohes Wärmespeichervermögen. Abends kühlen Sie viel langsamer aus als die Umgebung. Die wärmere Oberfläche verhindert die Tauwasserbildung und entzieht den Algen so die Lebensgrundlage.

Zu diesem Schluss kommt auch das Fraunhofer-Institut für Bauphysik. Das Institut hat Dämmstoffe aus nachwachsenden Rohstoffen - wie STEICOprotect - untersucht. Das Ergebnis ist, dass mit dem Einsatz von Dämmstoffen aus nachwachsenden Rohstoffen die Gefahr eines biologischen Bewuchses der Fassade mit Algen und Pilzen maßgeblich verringert wird.

| HOHER BRANDSCHUTZ



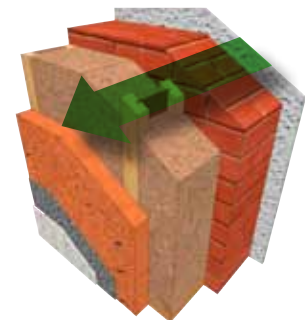
Brandschutz bis F90 B

Holz brennt. Unbestreitbar – und doch kann man Holzfaser-Dämmstoffe so entwickeln, dass sie ein sehr sicheres Brandverhalten aufweisen. Das beste Beispiel: STEICO Dämmstoffe.

STEICO Dämmstoffe tropfen nicht brennend von der Fassade ab, wie es z.B. bei Polystyrol der Fall sein kann. Das erhöht die Sicherheit für Bewohner und Rettungsmannschaften. Und STEICO Dämmstoffe weisen im Brandfall eine deutlich geringere Rauchentwicklung auf als viele andere Dämmstoffe.

So sind Brandschutzkonstruktionen F90 B möglich. D.h. ein Feuer würde 90 Minuten benötigen, um die Konstruktion zu durchdringen.

| ROBUSTER SCHUTZ DER KONSTRUKTION



Schutz der Konstruktion dank Diffusionsoffenheit

Niemand würde sich freiwillig eine Plastiktüte über den Kopf ziehen. Viele Häuser werden aber noch immer mit diffusionsdichten Dämmstoffen gedämmt, die die Abgabe von Feuchtigkeit verhindern. Dabei sind selbst Ziegelwände nicht völlig dampfdicht, sondern lassen einen Feuchtigkeitstransport zu.

Das STEICOprotect Fassadensystem ist diffusionsoffen, und funktioniert wie gute Funktionsbekleidung. Feuchtigkeit kann nach außen entweichen. Die Konstruktion wird so deutlich robuster gegen Feuchteschäden und Schimmel. Von außen hingegen schützt die robuste Putzbeschichtung des STEICOprotect Systems die Konstruktion dauerhaft vor Witterungseinflüssen.

Gesund wohlfühlen mit warmen Wänden



Außenwände, die mit STEICOprotect gedämmt wurden, bleiben auch im Winter angenehm warm – mit handfesten Vorteilen für die Bewohner.

- **Höheres Wohlbefinden:** Gleichmäßig warme Wände geben auch mehr Strahlungswärme ab. Weil wir

Menschen Strahlungswärme als besonders angenehm empfinden, ist es häufig möglich, die tatsächliche Raumtemperatur leicht zu senken, ohne das Wohlbefinden zu beeinträchtigen. Positiver Nebeneffekt: Ein Grad weniger Raumtemperatur bedeutet nochmals rund 5% Energiekostensparnis.

- **Wirksamer Schutz vor Schimmel:** An warmen Wänden kondensiert keine Luftfeuchtigkeit. Und ohne feuchte Stellen wächst auch kein Schimmel. So wird Schimmel von Anfang an vermieden.
- **Weniger Zugluft:** An ungedämmten Außenwänden kühlt die Raumluft ab, fällt zu Boden und strömt zur Raummitte, wo sie sich erwärmt und wieder aufsteigt. Unangenehme Zugescheinungen sind die Folge. Nicht bei einer Fassadendämmung mit STEICOprotect. In der ruhenden Raumluft fühlen wir uns wohl und es wird auch weniger Staub aufgewirbelt – mit positiven Begleiterscheinungen, besonders für Allergiker.

1.500 kg CO₂ gebunden!
Allein mit STEICOprotect
pro Einfamilienhaus

ÖKOLOGISCH RICHTUNGSWEISEND

Das FSC® Label (Forest Stewardship Council®) garantiert, dass die Förderung unseres Holzes aus einer umweltverantwortlichen, und ökonomisch tragfähigen Bewirtschaftung des Waldes stammt.

Die Produktionsprozesse bei STEICO stellen allesamt geschlossene Kreisläufe dar, wodurch eine umweltschonende Produktion sichergestellt wird.



Das Zeichen für verantwortungsvolle
Waldwirtschaft

Mehr noch: STEICOprotect besteht aus natürlichem Holz, das schon beim Wachstum viel CO₂ bindet.

SCHUTZ VOR HITZE, LÄRM UND FEUER



High-Tec-Baustoff Holzfaser

Für einen Dämmstoff verfügen Holzfaser-Dämmplatten über ein relativ hohes Eigengewicht. Die höhere Masse verbessert nicht nur den Schallschutz, sie puffert auch exzellent die sommerliche Hitze.

Auch in Sachen Brandschutz ist STEICOprotect ein idealer Baustoff. Im Fall eines Feuers hemmt die natürliche Verkohlungs-schicht des Holzes die schnelle Ausbreitung des Feuers. So sind Konstruktionen bis F90B möglich.

NICHT KLEINZUKRIEGEN



Die Stabilität von natürlichem Holz, auch in der Fassade

Die STEICOprotect Holzfaser-Putz-Fassade ist so stabil, dass leichte Lasten, wie z.B. Briefkästen oder Außenleuchten mit Standarddübeln direkt in der Dämmung verankert werden können. Auf teure Dämmstoffdübel können Sie verzichten.

Und da STEICOprotect auf einer Unterkonstruktion angebracht wird, können Sie die Befestigung von schweren Lasten, z.B. Markisen, schon im Vorfeld berücksichtigen.