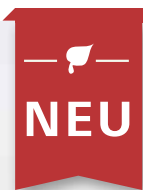
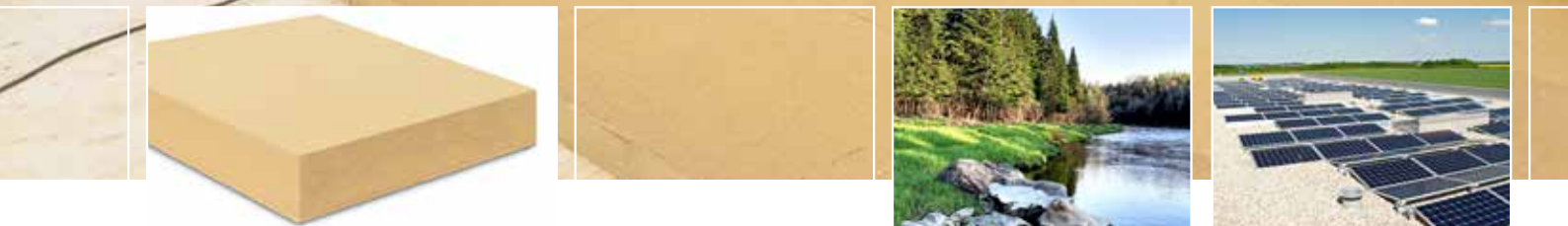


STEICO *roof dry*

Holzfaser-Dämmsystem für Flachdächer



Umweltfreundliche Dämmsysteme
aus natürlicher Holzfaser



EINSATZBEREICH

Wärmedämmung aus natürlicher Holzfaser für flächige Anwendungen bei Flachdächern und Böden.

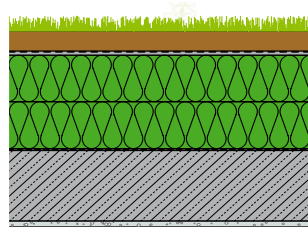
MATERIAL

Holzfaserdämmplatte produziert nach DIN EN 13171, mit laufender Güteüberwachung.

Das Holz für STEICO*roof dry* stammt aus nachhaltig bewirtschafteten Wäldern und ist unabhängig zertifiziert gemäß den Richtlinien des FSC® (Forest Stewardship Council®).

- Hervorragende Eignung für Flachdach-Dämmungen
- Hoher sommerlicher Hitzeschutz
- Sehr guter Kälteschutz
- Hohe Sicherheit aufgrund durchgehender Hydrophobierung
- Hohe Druckfestigkeit
- Ökologisch, umweltverträglich und recycelbar wie Holz
- Hergestellt im Trockenverfahren
- Für Gefälledämmung geeignet

Weitere Informationen und Verarbeitungshinweise finden Sie in den entsprechenden Konstruktionsheften oder unter www.steico.com



HINWEISE

- Liegend, plan und trocken lagern
- Kanten vor Beschädigung schützen
- Folienverpackung erst entfernen, wenn die Palette auf festem, ebenem und trockenem Untergrund steht.
- Maximale Stapelhöhe: 2 Paletten
- Bitte Vorschriften zur Staubbeseitigung beachten

ANWENDUNGSGEBIETE

nach DIN 4108-10: 2015

Außendämmung von Dach oder Decke, vor Bewitterung geschützt, Dämmung unter Abdichtungen	DAA – dh, ds
Innendämmung der Decke oder Bodenplatte (oberseitig) unter Estrich ohne Schallschutzanforderung	DEO – dg, dm, ds

BRANDSCHUTZ

Gemäß der Musterbauordnung MBO November 2002 Stand 09/2012 sind Dächer mit einer harten Bedachung auszuführen um einen Brandüberschlag durch Flugfeuer oder strahlender Wärme entgegen zu wirken. Dies schließt Flachdächer mit ein.

Bei ausreichend Abstand zu Grundstücksgrenzen und Nebengebäuden trifft diese Anforderung gemäß geltender Landesbauordnungen bei Gebäudeklasse 1-3 nicht zu. Folgende Ausführungen gelten als harte Bedachung nach DIN 4102-4 und können bei Flachdächern mit STEICRoof dry verwendet werden.

5 cm Kiesschicht
4 cm Betongehwegplatten
Dachbegrünungen¹

Dachbeläge, die nach DIN EN 13501-5 die Klassifizierung B_{Roof}(t1) besitzen, dürfen ebenfalls verwendet werden.

Bemessungswert der Wärmeleitfähigkeit λ [W/(m*K)]	0,044
Bemessungswert der Wärmeleitfähigkeit gemäß SIA λ [W/(m*K)]	0,040
Brandverhaltensgruppe nach VKF Brandschutzrichtlinie	RF 3 cr

LIEFERFORMEN STEICRoof dry

Dicke [mm]	Format [mm]	Gew. [kg/m ²]	Stück / Palette	m ² / Palette	Gew. / Pal. [kg]
60	800 * 800	8,40	38	24,3	ca. 237
80	800 * 800	11,20	28	17,9	ca. 228
100	800 * 800	14,00	22	14,1	ca. 216
120	800 * 800	16,80	18	11,5	ca. 209
140	800 * 800	19,60	16	10,2	ca. 214
160	800 * 800	22,40	14	9,0	ca. 213
180 ^a	800 * 800	25,20	12	7,7	ca. 204
200 ^a	800 * 800	28,00	12	7,7	ca. 225

a) Keine Lagerware – Lieferzeit auf Anfrage

TECHNISCHE KENNDATEN STEICRoof dry

Produziert und überwacht gemäß DIN EN 13171	
Plattenkennzeichnung	WF – EN 13171 – T5 – DS(70/-)2 – CS(10 Y)100 – TR10 – WS1,0 – MU3
Kantenausbildung	stumpf
Brandverhalten nach DIN EN 13501-1	E
Nennwert Wärmeleitfähigkeit λ_D [W/(m*K)]	0,040
Nennwert Wärmedurchlasswiderstand R_D [(m ² *K)/W]	1,50 (60) / 2,00 (80) / 2,50 (100) / 3,00 (120) / 3,50 (140) / 4,00 (160) / 4,50 (180) / 5,00 (200)
Bemessungswert Wärmeleitfähigkeit λ_B [W/(m*K)]	0,042
Rohdichte [kg/m ³]	ca. 140
Wasserdampfdiffusionswiderstandszahl μ	3
s_d -Wert [m]	0,18 (60) / 0,24 (80) / 0,30 (100) / 0,36 (120) / 0,42 (140) / 0,48 (160) / 0,54 (180) / 0,60 (200)
Spezifische Wärmekapazität c [J/(kg*K)]	2.100
Kurzfristige Wasseraufnahme [kg/m ²]	≤ 1,0
Druckspannung bei 10 % Stauchung δ_{10} [N/mm ²]	0,10
Druckfestigkeit [kPa]	100
Zugfestigkeit senkrecht zur Plattenebene \perp [kPa]	≥ 10
Längenbezogener Strömungswiderstand [(kPa*s)/m ²]	≥ 100
Einsatzstoffe	Holzfasern, PUR-Harz
Abfallschlüssel (EAK)	030105/170201, Entsorgung wie Holz und Holzwerkstoffe

Druckbelastbarkeit:
dg = geringe, dm = mittlere,
dh = hohe, ds = sehr hohe

¹) Begrünte Dächer sind zulässig, wenn eine Brandentstehung bei einer Brandbeanspruchung von außen durch Flugfeuer und strahlende Wärme nicht zu befürchten ist.



STEICO
Das Naturbausystem

Ihr STEICO Partner

www.steico.com