



QUICKINFO

Neues STEICO WDV-System: STEICOsecure Timber erhält allgemeine bauaufsichtliche Zulassung AbZ 33.47-1581

KOMPLETTES FASSADENSYSTEM

- ✓ ABZ 33.47-1581 für Holzrahmenbau und Holzmassivbau
- ✓ Zulassungskonform: Holzfaser-Putzträgerplatten aus dem Nass- und aus dem Trockenverfahren
- ✓ Dämmplatten mit Dicken bis 240 mm verfügbar
- ✓ Zwei Putzsysteme zur Auswahl: vergüteter mineralischer oder Silikonharz-Putz
- ✓ Vollständiges Zubehör-Sortiment
- ✓ Mehr als 300 Farbtöne zur Auswahl
- ✓ Direkte Lieferung auf die Baustelle in kurzer Zeit für Putze und Zubehör



STEICOprotect

Putzträgerplatten (Nass- und Trockenverfahren)



Umfangreiches, zulassungskonformes Zubehör

Innovatives Komplettsystem

Das Deutsche Institut für Bautechnik (DIBt) hat dem innovativen Komplettsystem STEICOsecure Timber die allgemeine bauaufsichtliche Zulassung AbZ 33.47-1581 erteilt. Die Zulassung umfasst das gesamte Fassadensystem angefangen bei den Holzfaser-Dämmplatten aus dem Nass- wie auch aus dem Trockenverfahren, der Befestigung über die Armierung bis hin zu den Beschichtungsprodukten und dem Zubehör.



Bauaufsichtliche Zulassung
AbZ Nr. Z-33.47-1581
erteilt

Die Fassade vermittelt nicht nur den ersten Eindruck eines Hauses, sie schützt auch vor Wind, Wetter, Kälte sowie Hitze, Lärm und Schäden an der Bausubstanz. Um den Schutz über Jahrzehnte hinweg zu ermöglichen, ist es wichtig, dass alle Komponenten der Fassadendämmung optimal aufeinander abgestimmt sind. Das Komplettsystem STEICOsecure Timber kann aus einer Hand bezogen werden und ermöglichen einen diffusionsoffenen, dauerhaft sicheren Aufbau.

Produkte mit System

1. Holzfaser-Dämmplatten

STEICOprotect Putzträgerplatte aus dem Nassverfahren

Typ H: Rohdichte ca. 265 kg/m³ / Wärmeleitfähigkeit λ_D [W/(m*K)] 0,048

Dicken von 20 mm bis 60 mm

Typ M: Rohdichte ca. 230 kg/m³ / Wärmeleitfähigkeit λ_D [W/(m*K)] 0,046

Dicken von 80 mm bis 100 mm

STEICOprotect dry Putzträgerplatte aus dem Trockenverfahren

Typ H: Rohdichte ca. 180 kg/m³ / Wärmeleitfähigkeit λ_D [W/(m*K)] 0,043

Dicken von 40 mm bis 60 mm

Typ M: Rohdichte ca. 140 kg/m³ / Wärmeleitfähigkeit λ_D [W/(m*K)] 0,041

Dicken von 60 mm bis 200 mm

2. Putzsystem

STEICOsecure Putzsystem: Diffusionsoffene Putze für unterschiedliche Strukturen

Render S: Oberputze auf Silikonharzbasis

Render M: vergütete Oberputze auf mineralischer Basis

3. Umfangreiches Zubehör

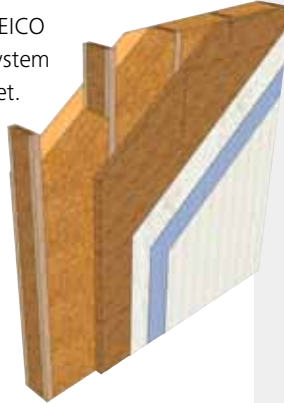
Das Zubehör mit unterschiedlichen Schienen, Profilen und Bändern runden das komplette Programm des STEICOsecure Wärmedämm-Verbundsystem ab. Die Putze sowie das Zubehör können in kurzer Zeit direkt auf die Baustelle geliefert werden.



QUICKINFO

Holzrahmenbau

Aufgrund der sehr guten Festigkeitseigenschaften von STEICO Holzfaser-Dämmplatten ist STEICO*secure* Timber WDV-System besonders gut für den Einsatz im Holzrahmenbau geeignet. Die Holzrahmenkonstruktion kann zulassungskonform direkt mit der STEICO*protect* aus dem Nassverfahren wie auch mit der STEICO*protect dry* aus dem Trockenverfahren beplankt werden. Alternativ kann die Befestigung auch auf einer zusätzlich angebrachten Holzwerkstoffplatte, beispielsweise STEICO *LVL X*, auf der Außenseite erfolgen.



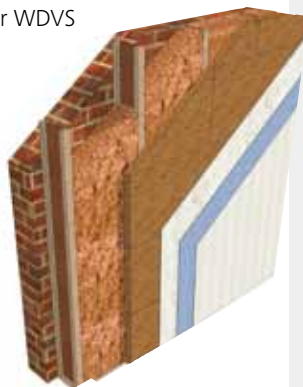
Massive Holzuntergründe

Auch bei Außenwände aus massiv flächigen Holzbauteilen, wie beispielsweise MH-Elemente oder STEICO *LVL X* Furnierschichtholz, kann STEICO*protect* und STEICO*protect dry* eingesetzt werden. Zwei Varianten der Montage sind hier besonders hervorzuheben: bei der ersten Variante wird eine zusätzliche Riegelkonstruktion, beispielsweise mit STEICO Stegträgern, aufgebracht, auf die dann die Holzfaser-Dämmplatten montiert werden. Die robusten Holzfaser-Dämmplatten können auch direkt flächig auf die massiven Holzbauteile montiert werden. Gemäß der Zulassung ist bei den beiden Konstruktionsvarianten eine doppellagige Plattenverlegung bestehend aus STEICO*therm dry* (1. Lage) und STEICO*protect M dry* (2. Lage) zulassungskonform möglich.



Außenwände aus mineralischen Baustoffen mit zusätzlicher Holzrahmenkonstruktion

Mittels einer zusätzlichen Holzrahmenkonstruktion aus STEICO Stegträgern oder Vollholzquerschnitten kann STEICO*secure* Timber WDVS ebenfalls auf mineralischen Untergründen eingesetzt werden. So können Installationsleitungen für Strom, Wasser und Heizungen thermisch geschützt hinter den robusten Holzfaser-Dämmplatten verlegt werden. Bei Sanierungen werden so eventuelle Unebenheiten ohne aufwändige Vorbereitungsmaßnahmen ausgeglichen. Werden die entstandenen Gefache mit STEICO*zell* Holzfaser-Einblasdämmung oder mit STEICO*floc* Zellulose-Einblasdämmung ausgeblasen, entsteht eine hochgedämmte und wirtschaftliche Konstruktion.



SCHICHTENAUFBAU

1 HOLZFASER-DÄMMPLATTE
STEICO*protect M / H* oder
STEICO*protect M dry / H dry*

BEFESTIGUNG

Breitrückenkammer oder
ejotherm STR H Schraubdübel
(Mit der Breitrückenkammer BEA 346 kann bei
STEICO*protect dry* bis zu einer Dämmstoffdicke
von 160 mm geklammert werden)

2 ARMIERUNGSMÖRTEL

STEICO*secure* Base

ARMIERUNGSGEWEBE

STEICO*secure* Mesh F / G

**3 ZWISCHENBESCHICHTUNG
(OPTIONAL)**

FLEXSCHLÄMME (SOCKELBEREICH)

STEICO*secure* Base Guard

HAFTVERMITTLER

STEICO*secure* Base Coat oder

STEICO*secure* Base Coat LT

4 SCHLUSSBESCHICHTUNG

STEICO*secure* Render S (K/R) oder

STEICO*secure* Render S LT (K) oder

STEICO*secure* Render M (K/R/MP)

5 ANSTRICH

STEICO*secure* Silco oder

STEICO*secure* Color



QUICKINFO

Dämmplatten mit allen Vorteilen des Naturproduktes Holz

Das Rohmaterial für die Putzträgerplatten ist reines und unbehandeltes Nadelholz, das nach den strengen Richtlinien des FSC® (Forest Stewardship Council®) oder des PEFC® zertifiziert ist. In den modernen STEICO Produktionswerken entstehen daraus besonders stabile Dämmplatten, die alle positiven Eigenschaften des Naturproduktes Holz in sich vereinen. Dank ihrer diffusionsoffenen Eigenschaften bringen sie ein hervorragendes Feuchtemanagement mit sich und reduzieren in Kombination mit dem STEICO*secure* Putzsystem die Bildung von Algen und Moosen auf natürliche Weise.

Für die verschiedenen Anforderungen vertreibt STEICO die passenden Platten im Klein- und Großformat, mit stumpfer Kante sowie mit Nut- und Feder-Profil. STEICO bietet die STEICO*protect* aus dem Nassverfahren bis 100 mm und die STEICO*protect dry* bis 240 mm an. Die Putzträgerplatten stehen in unterschiedlichen Rohdichten zur Verfügung, die mit Typ M (mittel) und Typ H (hoch) gekennzeichnet sind.

Wahlfreiheit und Angebotsvielfalt

STEICO*secure* steht für Vielfalt und Gestaltungsfreiheit. Mit zwei verschiedenen Putzsystemen (mineralischer oder Silikonharz Oberputz), mehreren Strukturvarianten, der breiten Zubehörpalette und über 300 verschiedenen Fassadenfarben ermöglicht das STEICO*secure* System vielfältige Gestaltungen. STEICO*secure* ist die optimale Lösung für ökologische und langlebige Fassadendämmung. Die europäisch technische Zulassung ETA-16/0400 für STEICO*secure Mineral*, mit der eine direkte Beplankung auf Mauerwerk möglich ist, liegt bereits vor und die allgemeine bauaufsichtliche Zulassung ist in Bearbeitung.



Bild 1: Die stabilen Dämmplatten vereinen alle Vorteile des Naturproduktes Holz in sich.



Bild 2: Das STEICO*secure* System bietet Gestaltungsfreiheit und Vielfalt aus einer Hand.



Bild 3: Das ökologische Komplettsystem von STEICO für diffusionsoffene, langlebige Konstruktionen.

Quelle: STEICO SE



QUICKINFO

FAXANTWORT AN + 49 - (0)89 - 99 15 51 - 26

JA, bitte senden Sie mir kostenlos weiteres Infomaterial

Broschüren und Hefte

- STEICO Produktübersicht
- STEICO Preisliste
- STEICO Preisliste STEICO*secure*
- STEICO Themenheft Ökologie
- STEICO Themenheft Sanierung
- STEICO Broschüre Fassadensanierung
- STEICO Themenheft Sommerlicher Hitzeschutz

Produktinformationen

- STEICO*joist* / STEICO*wall*
(leichte und belastbare Stegträger)
- STEICO*protect* / STEICO*protect dry*
(WDVS aus natürlicher Holzfaser)
- STEICO*secure*
(Wärmedämmverbundsystem)
- STEICO*zell*
(Holzfaser-Einblasdämmung)
- STEICO *LVL*
(hoch belastbares Furnierschichtholz)

Absender

Bitte Adresse eintragen oder Firmenstempel setzen