



INFO



Erweiterte Zulassungen für das STEICOsecure WDVS

Alle Anforderungen – nur ein System

- **NEU:** Jetzt mit STEICOprotect L dry (λ_D 0,037) Putzträgerplatten
- **NEU:** Direktbeplankung von Mauerwerk
- **NEU:** STEICOduo Kombiplatten für Dach und Fassade

Feldkirchen, September 2018: Die aktualisierten Fassungen der allgemeinen bauaufsichtlichen Zulassungen für das STEICOsecure System bieten noch mehr attraktive Möglichkeiten bei der Fassadendämmung.

Neue Putzträgerplatten – größte verfügbare Vielfalt

Neu enthalten ist der Plattentyp STEICOprotect L dry mit einer Wärmeleitfähigkeit von λ_D 0,037 (λ_B 0,039). Die Putzträgerplatte aus dem Trockenverfahren verfügt über eine Rohdichte von 110 kg/m^3 und ist in Dicken von 100 bis 240 mm erhältlich. Die STEICOprotect L dry Platten sind für flächige Holzuntergründe zugelassen und eignen sich damit hervorragend für die Dämmung von Massivholz-Elementen.

Ebenfalls aufgenommen ist der Plattentyp STEICOduo, der kombinierten Unterdeck- und Putzträgerplatte, die sowohl für Dachkonstruktionen wie auch als Wandbauplatte für Putz- und vorgehängte Fassaden eingesetzt werden kann. STEICOduo Platten sind im Format $1,88 \times 0,60 \text{ m}$ und in den Dicken von 40 und 60 mm erhältlich. Produktvarianten aus dem Nass- wie auch aus dem Trockenverfahren stehen zur Verfügung.

Weiterhin enthalten sind die bestehenden Platten aus dem Nass- und aus dem Trockenverfahren, womit STEICOsecure die größte Vielfalt im Bereich der Holzfaser-Dämmstoffe bietet.

Untergründe – jetzt direkt auf Mauerwerk

Die neuen Putzträgerplatten STEICOprotect L dry sind nun auch für die Direktbeplankung von mineralischen Untergründen zugelassen. Die stabilen und leichten Holzfaser-Dämmplatten sind in handlichen Formaten von $1.200 \times 400 \text{ mm}$ und Dicken bis 200 mm verfügbar und eignen sich bestens für die Mauerwerksanierung. Damit stellt STEICOsecure eine ökologische und besonders robuste Alternative zu den konventionellen Hartschaumplatten dar. Dank der niedrigen Wärmeleitfähigkeit von λ_D 0,037 lassen sich besonders effiziente Dämmösungen realisieren.

Untergründe – mehr Möglichkeiten im Holzbau

Die aktualisierte Zulassung erlaubt im Holzbau die Befestigung der Putzträgerplatten auf noch mehr Untergründen. Neu ist die direkte Befestigung auf STEICO LVL X Furnierschichtholz ab einer Dicke größer 30 mm als flächiger Untergrund. STEICO LVL X mit geringeren Plattendicken kann ebenfalls verwendet werden, dann erfolgt die Befestigung in der darunter liegenden, tragenden Konstruktion.

Fortsetzung auf Seite 2

STEICOsecure



Das Holzfaser-WDVS STEICOsecure verfügt über zwei bauaufsichtliche Zulassungen: STEICOsecure Timber (AbZ 33.47-1581) für Holzuntergründe und STEICOsecure Mineral (AbZ 33.43-1582) für mineralische Untergründe.

Für beide Systeme stehen zwei verschiedene Putzsysteme zur Auswahl: ein rein mineralisches oder ein System mit silikonharzvergetem Oberputz. Ein Komplettsortiment an Zubehörteilen wie Gewebe oder Profile komplettiert das Angebot.

Holzfaser-Putzträgerplatten aus dem Nass- und aus dem Trockenverfahren mit Dicken bis zu 240 mm bieten Lösungen für alle Anforderungen bei Neubau und Sanierung.

Ausführliche Verarbeitungsanleitungen sowie die Seminarangebote der STEICO Akademie sorgen für höchste Sicherheit des Systems.

Mehr *secure*-Wissen:



STEICO Akademie

Buchen Sie noch heute eines der kostenfreien STEICOsecure Profi-Seminare und erfahren Sie alles über Vorteile, Planung und Ausführung des innovativen STEICO WDVS.

www.steico.com/seminare





INFO



Nach wie vor regelt die allgemeine bauaufsichtliche Zulassung die Befestigung im Holzrahmenbau, auf Massivholzelementen, auf Holzwerkstoffplatten und sonstigen flächigen Plattenwerkstoffen wie z.B. Gipsfaserplatten.

Befestigung – weniger Klammern und Dübel

Die aktualisierte Zulassung für den Holzbau erlaubt fortan eine deutliche Reduktion der Befestigungsmittel. Auf diese Weise lässt sich das STEICOsecure WDVS noch wirtschaftlicher einsetzen. Hierzu berücksichtigt die Zulassung unterschiedliche Anforderungen bei der Befestigung in der Plattenfläche bzw. am Plattenstoß und regelt u.a. das „Vernähen“ von stumpfen Plattenstößen beim Einsatz von Klammern.

Zubehör

Für das Schließen von Fehlstellen und Spalten bis 5 mm enthält die aktualisierte Zulassung nun die Klebmasse STEICOm^{ulti} fill Fugendicht. Die Fugenmasse härtet dauerelastisch und zugleich druckfest aus. Sie ist schleifbar sowie überputzbar und bietet damit ein Höchstmaß an Sicherheit für Verarbeiter und Bauherren.

Weitere Informationen finden Sie unter www.steico.com

Nass- oder Trockenverfahren: Sie haben die Wahl

Holzfaserverputzträgerplatten aus dem **Nassverfahren** sind besonders ökologisch, da sie ohne den Einsatz von Klebstoffen hergestellt werden. Sie verfügen über eine besonders hohe Rohdichte, wodurch sie sehr robust sind und einen exzellenten Hitzeschutz im Sommer bieten.

Platten aus dem **Trockenverfahren** haben eine niedrigere Wärmeleitfähigkeit und sind in höheren Dicken verfügbar – ideal für Niedrigenergie- und Passivhäuser.

Beide Plattentypen sind für eine Kombination mit STEICO Einblasdämmung geeignet.

Holzfaserverputzträgerplatten für das STEICOsecure System

Produktionsverfahren	Plattenbezeichnung	Zugelassener Untergrund	Plattendicke [mm]												λ_D [W/(m²K)]	λ_B [W/(m²K)]	Rohdichte [kg/m³]				
			40	60	80	100	120	140	160	180	200	220	240								
Naßverfahren	STEICOprotect H	Holzrahmenbau*	■	■														0,048	0,050	265	
		Flächige Holzuntergründe	■	■																	
		Mineralische Untergründe																			
	STEICOprotect M	Holzrahmenbau*			■	■													0,046	0,048	230
		Flächige Holzuntergründe			■	■															
		Mineralische Untergründe																			
STEICOduo NEU	Holzrahmenbau*	■	■															0,048	0,050	265	
	Flächige Holzuntergründe	■	■																		
	Mineralische Untergründe																				
Trockenverfahren	STEICOprotect H dry	Holzrahmenbau*	■	■														0,043	0,045	180	
		Flächige Holzuntergründe	■	■																	
		Mineralische Untergründe	■	■																	
	STEICOprotect M dry	Holzrahmenbau*		■	■	■	■	■	■	■	■	■	■	■	■	■	■	■	0,040	0,042	140
		Flächige Holzuntergründe		■	■	■	■	■	■	■	■	■	■	■	■	■	■				
		Mineralische Untergründe		■	■	■	■	■	■	■	■	■	■	■	■	■	■				
	STEICOprotect L dry NEU	Holzrahmenbau*																	0,037	0,039	110
		Flächige Holzuntergründe				■	■	■	■	■	■	■	■	■	■	■	■				
		Mineralische Untergründe				■	■	■	■	■	■	■	■	■	■	■	■				
STEICOduo dry NEU	Holzrahmenbau*	■	■															0,043	0,045	180	
	Flächige Holzuntergründe	■	■																		
	Mineralische Untergründe																				

■ STEICO Empfehlung; ■ Weitere Möglichkeiten gemäß Zulassung
 * Ebenso zulässig: Dämmung von mineralischen Untergründen mit zusätzlicher Holzunterkonstruktion

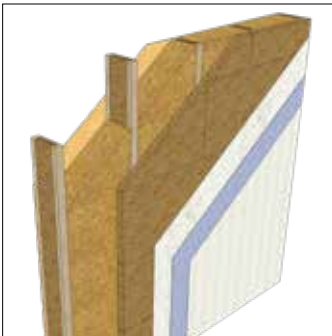
Fortsetzung auf Seite 3



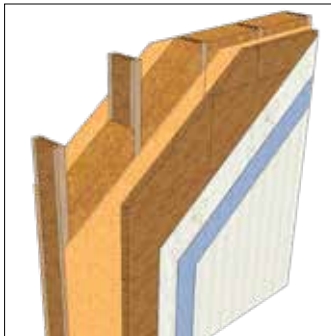
INFO

STEICO*secure* WDVS – ein System für alle Anwendungen

Holzrahmenbau

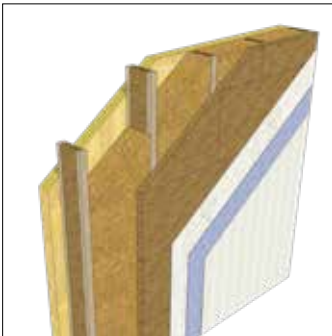


Holzrahmenbau

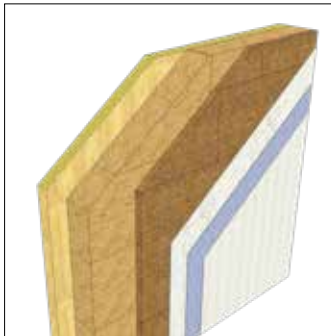


Holzrahmenbau mit Plattenwerkstoff aussen

Massive flächige Holzuntergründe



Holzmassivbau mit zusätzlicher Gefachebene



Holzmassivbau mit doppellagiger Beplankung aus STEICOtherm dry und STEICOprotect M dry



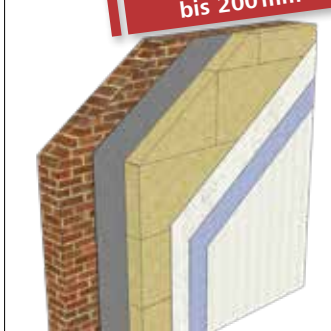
Holzmassivbau mit einlagiger Beplankung

NEU: Jetzt mit STEICOprotect L dry bis 240 mm

Mineralische Untergründe



Mauerwerk mit zusätzlicher Gefachebene (Holzunterkonstruktion)



Direktbefestigung auf Mauerwerk

NEU: Jetzt mit STEICOprotect L dry bis 200 mm








Ab sofort möglich: Direktbeplankung im Klebe-/Dübelverfahren bis 200 mm – **ideal für die Mauerwerkssanierung.**

Fortsetzung auf Seite 4



Noch mehr Vielfalt








STEICO WDV-Systeme: Überblick aller Putzsysteme für den Holzbau

Zulassungsnehmer							
Zulassungsgegenstand	Wärmedämm-Verbundsysteme mit Holzfaserplatten zur Anwendung auf Außenwänden in Holzbauart						
Bezeichnung	STEICO <i>secure Timber</i>	Schwenk Wärmedämm-Verbundsystem NATURA (S)	Baumit ÖkoFassade	Sakret WDV S Holzfaser Holzbau	Knauf WARM-WAND Natur S im Holzbau	FIXIT WF-H System	Schwepa HFD-System
AbZ Nr.	33.47-1581	33.47-1171	33.47-1087	33.47-1624	33.47-1258	33.47-1503	33.47-1657
Laufzeit bis:	27.07.2020	20.01.2020	17.02.2022	29.05.2021	20.01.2020	28.03.2023	26.07.2019
STEICO <i>protect H</i>	Max. Formate lt. Zulassung: Dicken: 40-100mm Größen bis: 3.000x1.250mm	Max. Formate lt. Zulassung: Dicken: 40-100mm Größen bis: 3.000x1.250mm	Max. Formate lt. Zulassung: Dicken: 60-100mm Größen bis: 1.325x600mm	Max. Formate lt. Zulassung: Dicken: 40-100mm Größen bis: 1.325 x 600mm	Max. Formate lt. Zulassung: Dicken: 40-100mm Größen bis: 3.000x1.250mm	Max. Formate lt. Zulassung: Dicken: 60-100 mm Größen bis: 1.325 x 600 mm	
STEICO <i>protect M</i>	Max. Formate lt. Zulassung: Dicken: 60-160mm Größen bis: 1.325x600mm	Max. Formate lt. Zulassung: Dicken: 60-160 mm Größen bis: 1.325x600mm	Max. Formate lt. Zulassung: Dicken: 80-100mm Größen bis: 1.325x600mm	–	Max. Formate lt. Zulassung: Dicken: 60-160mm Größen bis: 3.000x1.250mm		Max. Formate lt. Zulassung: Dicken: 60-160mm Größen bis: 1.325x600mm
STEICO <i>protect H dry</i>	Max. Formate lt. Zulassung: Dicken: 40-160mm Größen bis: 3.000x1.250mm	Max. Formate lt. Zulassung: Dicken: 40-160 mm Größen bis: 3.000x1.250mm	–	–	–	–	–
	Max. Formate lt. Zulassung: Dicken: >160-200mm Größen bis 1.325x600mm	–	–	–	–	–	–
STEICO <i>protect M dry</i>	Max. Formate lt. Zulassung: Dicken: 60-160 mm Größen bis: 3.000x1.250mm	Max. Formate lt. Zulassung: Dicken: 60-160 mm Größen bis: 3.000x1.250mm	Max. Formate lt. Zulassung: Dicken: 60-100 mm Größen bis: 1.325x600mm	Max. Formate lt. Zulassung: Dicken: 60-160mm Größen bis: 1.325x600mm	–	–	–
	Max. Formate lt. Zulassung: Dicken: >160-200 mm Größen bis: 1.325x600mm	–	–	–	–	–	–
STEICO <i>protect L dry</i>	Max. Formate lt. Zulassung: Dicken: 100-240 mm Größen bis: 3.000x1.250mm	Max. Formate lt. Zulassung: Dicken: 100-240 mm Größen bis: 3.000x1.250mm	–	Max. Formate lt. Zulassung: Dicken: 100-160mm Größen bis: 1.200 x 400mm	–	–	–
STEICO <i>duo</i>	Max. Formate lt. Zulassung: Dicken: 40-100mm Größen bis: 3.000x1.250mm	–	–	–	–	–	–
STEICO <i>duo dry</i>	Max. Formate lt. Zulassung: Dicken: 40-160mm Größen bis: 3.000x1.250mm	–	–	–	–	–	–

Fortsetzung auf Seite 5



STEICO WDV-Systeme: Überblick Putzsysteme für den Holzbau (Fortsetzung)

Zulassungsnehmer	 Das Naturbausystem	 Eine Marke der quick-mix Gruppe	 baumit.com			 Natürlich besser bauen	 Schwarzwälder Edelputzwerk GmbH
Befestigung	EJOTHERM STR H	Schraubbefestiger Holz STR H	Baumit Schraubdübel STR H / Holzdübel (Stahlschraube + Tellerdübel)	Sakret Schraubdübel STR H	EJOTHERM STR H	EJOTHERM STR H	EJOTHERM STR H
	Breitrückenkammer BEA Klammer	Breitrückenkammer	Breitrückenkammer	Breitrückenkammer	Breitrückenkammer Fischer Termofix 6H-NT	Breitrückenkammer	Breitrückenkammer
Beschichtung	STEICOsecure Base	Schwenk SK leicht / Lobatherm SKS-L weiß	MC 55 W, 6-8 mm	Sakret KAM weiß	SM 700 / Luis / SM 700 Pro	Dieplast 804 Dieplast 860 Light	HS grau / HS weiß
Armierung	STEICOsecure Mesh	Schwenk / Lobatherm Gewebe	StarTex fein/grob	Sakret Armierungsgewebe	Armierungsgewebe 5x5 / 4x4 mm	Armierungsgewebe rot oder weiß	Armierungsgewebe F/M
Haftvermittler	STEICOsecure Base Coat	Schwenk Grund	PremiumPrimer DG27 UniPrimer	Rygol GRW / GRF	IsoGrund	Putzgrund Uni	ARU-Grund Silikat - Putzgrund
Schlussbeschichtung	STEICOsecure Render M (K/R) STEICOsecure Render MP STEICOsecure Render S (K/R)	Schwenk Edelputz Lobatherm Hydrocon Schwenk Silikonharzputz	Edelweiß Structo EST Fascina EST / SEP ScheibenPutz SEP Modellierputz MSP Münchner Rauputz MRP KellenwurfPutz KWP multiContact MC 55 W SilikatTop bei STEICOprotect M dry Fascina EST / SEP NanoporTop	Rygol Scheibenputz Sakret Silikonharzputz	SP 260 / RP 260 Noblo / Noblo Filz Conni S Kati S SM700 Pro Addi S/R	Hasit 704	Scheibenputz Marmorputz Premium Strukturalputz L Silikatputz Siloxanputz Silikonharzputz
Anstrich	STEICOsecure Silco: immer bei STEICOsecure Render M / MP und bei Bedarf STEICOsecure Render S	Schwenk Silikonharzfinish: immer bei Schwenk Edelputz und bei Bedarf bei Schwenk Silikonharzputz	-	Sakret Silikonharzfarbe SHF	Silicon EG-Farbe	Hasit 429: immer zu verwenden	-
	STEICOsecure Color und bei Bedarf STEICOsecure Render S	HC 425 Hydrocon Silikat-Fassadenfarbe: immer bei Lobatherm Hydrocon	-	-	-	-	-

Alle Angaben ohne Gewähr. Bitte beachten Sie die Informationen und Verarbeitungshinweise der jeweiligen AbZ. Bitte informieren Sie sich über das Lieferprogramm der einzeln zu verwendenden Komponenten lt. der aktuellen STEICO Preisliste bzw. laut den Lieferprogrammen der jeweiligen Inhaber der AbZ. www.steico.com



STEICO WDV-Systeme: Überblick Putzsysteme für Mauerwerk

Zulassungsnehmer		
Zulassungsgegenstand	Wärmedämm-Verbundsysteme mit Holzfaserplatten zur Anwendung auf massiven mineralischen Untergründen	
Bezeichnung	STEICO <i>secure Mineral</i>	NATURA WALL
AbZ Nr.	33.43.1582	33.43.-1580
Laufzeit bis	16.11.2022	11.04.2023
STEICO<i>protect H dry</i>	Max. Formate lt. Zulassung: Dicken: 40-160 mm Größen bis: 3.000 x 1.250 mm	-
	Max. Formate lt. Zulassung: Dicken: >160-200 mm Größen bis: 1.325 x 600 mm	-
STEICO<i>protect M dry</i>	Max. Formate lt. Zulassung: Dicken: 60-160 mm Größen bis: 3.000 x 1.250 mm	-
	Max. Formate lt. Zulassung: Dicken: >160-200 mm Größen bis: 1.325 x 600 mm	-
STEICO<i>protect L dry</i>	Max. Formate lt. Zulassung: Dicken: 80-200 mm Größen bis: 3.000 x 1.250 mm	Max. Formate lt. Zulassung: Dicken: 100-200 mm Größen bis: 1.500 x 1.250 mm
Klebmörtel	STEICO <i>secure Base</i>	Schwenk SK Leicht / Lobatherm SKS-L
Befestigung	EJOTHERM STR U2G	EJOTHERM STR U2G
Beschichtung	STEICO <i>secure Base</i>	Schwenk SK Leicht / Lobatherm SKS-L
Armierung	STEICO <i>secure Mesh</i>	Schwenk / Lobatherm Gewebe
Schlussbeschichtung	STEICO <i>secure Render S</i>	Schwenk Edelputz
	STEICO <i>secure Render M</i>	Lobatherm Hydrocon
	STEICO <i>secure Render MP</i>	Schwenk Silikonharzputz
Anstrich	STEICO <i>secure Silco</i> : immer bei STEICO <i>secure Render M / MP</i> und bei Bedarf bei STEICO <i>secure Render S</i>	Schwenk Silikonharzfinish: immer bei Schwenk Edelputz und bei Bedarf bei Schwenk Silikonharzputz
	STEICO <i>secure Color</i> : bei Bedarf STEICO <i>secure Render S</i>	HC 425 Hydrocon Silikat- Fassadenfarbe: immer bei Lobatherm Hydrocon

Alle Angaben ohne Gewähr. Bitte beachten Sie die Informationen und Verarbeitungshinweise der jeweiligen AbZ. Bitte informieren Sie sich über das Lieferprogramm der einzelnen zu verwendenden Komponenten lt. der aktuellen STEICO Preisliste bzw. laut den Lieferprogrammen der jeweiligen Inhaber der AbZ. www.steico.com

FAXANTWORT AN +49 - (0)89 - 99 15 51 - 700



JA,

bitte senden Sie mir kostenlos weiteres Infomaterial

Broschüren und Themenhefte

- STEICO Produktübersicht
- STEICO Preisliste
- STEICO Themenheft 'Ökologie'
- STEICO Themenheft 'Sanierung'
- STEICO Broschüre 'Fassadensanierung'
- STEICO Themenheft 'Sommerlicher Hitzeschutz'

STEICO Seminare

- Bitte informieren Sie mich über die kostenlosen Seminare der STEICO Akademie

Produktinformationen

- STEICO*secure* WDVS
- STEICO*duo* Kombi-Dämmplatten
- STEICO Einblasdämmung
- STEICO Unterdeckplatten
- STEICO *LVL* Furnierschichtholz
- STEICO Stegträger
- STEICO*flex 036* flexible Holzfaser-Dämmplatten

Beratung

- Bitte nehmen Sie Kontakt mit mir auf

Weitere Informationen finden Sie auch im Internet unter www.steico.com

Absender

Bitte ausfüllen oder Firmenstempel setzen



DAS NATURBAUSYSTEM