

Aufsparrendämmung mit STEICO Holzfaserdämmstoffen 1/2

1. Projektdaten

Bauvorhaben _____

PLZ _____ Ort _____

Verarbeiter _____ E-Mail/Telefon _____

Fachhändler _____ Ort _____

Ansprechpartner _____ E-Mail _____

2. Gebäudegeometrie

Satteldach Pultdach Walmdach

Firshöhe _____ m Gebäudelänge _____ m

Dachneigung _____ ° Überstand Giebel _____ m

Gebäudebreite _____ m Überstand Traufe _____ m

3. Unterkonstruktion

Direkt auf Sparren Auf Schalung Holzschalung _____ cm

4. Sparren

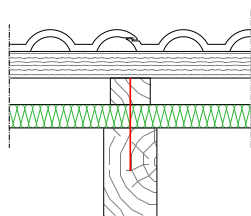
Sparrenabstand _____ cm Sparrenhöhe _____ cm Sparrenbreite _____ cm

5. Befestigungsvariante

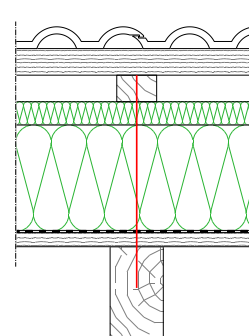
Kontinuierliche Verschraubung Traufkonstruktion

6. Dämmstoff

- STEICO *universal*
- STEICO *universal dry*
- STEICO *special*
- STEICO *special dry*
- STEICO *duo*
- STEICO *duo dry*
- STEICO *safe*



- STEICO *therm*
- STEICO *therm dry*



Dämmstoffdicke gesamt _____ cm

Aufsparrendämmung mit STEICO Holzfaserdämmstoffen 2/2

7. Grundlatte

40 mm x 60 mm Freie Eingabe (hxb) _____ mm Grundlattenlänge _____ m

8. Dacheindeckung

0,30 kN/m² – Metaldach/ Schindeldach/Wellzement 0,55 kN/m² – Dachziegel/Dachsteine, Schiefer
 0,75 kN/m² – Biberdoppeldeckung Manuelle Eingabe des Eigengewichts _____ [kN/m²]

9. Schneelast

Norddeutsches Tiefland Schneefanggitter vorhanden/geplant

10. Gewünschte Schraubenausführung

Tellerkopf (Teilgewinde) Senkkopf (Teilgewinde) Zylinderkopf (Vollgewinde)
 Ø6 Ø8 Ø10

Hinweis: Es können nur vollständig und korrekt ausgefüllte Formulare von uns bearbeitet werden.