



INFO

STEICOtop

> 90 %
U-Wert-Verbesserung

Ökologisch. Ökonomisch. Gut.



Direkt begehbar.
Ohne Abdeckplatte.



**Jetzt oberste Geschossdecke dämmen
und im Winter viel Heizenergie sparen!**



Durch das Dämmen der obersten Geschossdecke kann jetzt dafür gesorgt werden, dass die Heizkosten im Winter nicht aus dem Ruder laufen. Das Verlegen der STEICOtop ist eine sehr schnell umsetzbare Energiesparmaßnahme – und viel preisgünstiger und wirksamer als gemeinhin vermutet: Die U-Werte reduzieren sich um mehr als 90 %.



Schnell verlegt, passgenau angeschlossen

Format: 400 * 1.200 mm
Dicken: 80 mm, 100 mm

Die STEICO^{top} hat ein handliches Format und lässt sich deshalb auch in Häusern mit engen Fluren und Treppen problemlos zum Dachgeschoss bringen – und dort dann schnell verlegen. Wegen ihrer glatten Plattenkanten sollte die Reihen und Lagen mit Fugenversatz ausgeführt

werden. Passstücke lassen sich mit einer Hand-, Stich- oder Kreissäge einfach und exakt zuschneiden. Zum Füllen schlecht zugänglicher oder schwierig geformter Anschlussstellen kann die flexible Holzfaser-Dämmmatte STEICO^{flex 036} verwendet werden.



Auch ein frei im Raum stehendes Entlüftungsrohr ist kein Problem.



Für nicht-rechtwinkelige Formen ist die weiche STEICO^{flex 036} ideal.



Der Raum zwischen zwei STEICO^{top}-Dämmplatten wird mit großen ...



...und dann mit kleinen Stücken der STEICO^{flex 036} lückenlos gefüllt.

Hohe Druckfestigkeit, robuste Oberfläche

Direkt begehbar

Aufgrund ihrer hohen Druckfestigkeit und robusten Oberfläche ist die STEICO^{top} direkt begehbar. Wird das Dachgeschoss vorwiegend als Abstellraum genutzt und nur ab und zu betreten, so müssen die Holzfaser-Dämmplatten nicht mit Abdeckplatten geschützt werden. Das reduziert die Materialkosten und die Arbeitszeit. Und sorgt für einen diffusiven Bodenaufbau.

Baubiologisch hochwertig

Beim Verzicht auf Abdeckplatten ist natürlich umso wichtiger, dass die Dämmung baubiologisch hochwertig ist. Das ist die STEICO^{top}. Wie alle STEICO Produkte wird sie ausschließlich aus frischem Nadelholz hergestellt. Das Institut für Baubiologie Rosenheim (IBR) hat sie untersucht, ihre baubiologische Unbedenklichkeit bestätigt und empfiehlt sie.



Mehrfacher Klimaschutz

Das Verlegen der STEICO^{top} spart über 90 % der bauteilbedingten Heizenergieverluste und CO₂-Emissionen ein. Darüber hinaus speichert die STEICO^{top} 200 kg CO₂ pro m³ – das sind z.B. bei 50 m² mit 300 mm: 3 t CO₂! Zudem stammt das Holz, aus dem sie hergestellt wird, ausschließlich aus nachhaltiger Forstwirtschaft mit PEFC-Zertifizierung.





U-Wert $\leq 0,24$
→ 2 * 80 mm STEICOTop

Was das GEG fordert

Das Gebäudeenergiegesetz (GEG) definiert Mindeststandards für die Energieeffizienz von Neubauten und Modernisierungen. Die oberste Geschossdecke zu dämmen, schreibt es für viele Bestandsgebäude sogar verbindlich vor. Wenn die oberste Geschossdecke gedämmt wird, dann muss ein U-Wert von $0,24 \text{ W}/(\text{m}^2\text{K})$ oder besser erreicht werden.

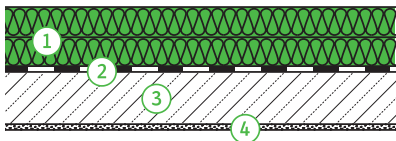
U-Wert $\leq 0,14$
→ 3 * 100 mm STEICOTop

Was BAFA und Finanzamt fördern

Ab einem U-Wert von $0,14 \text{ W}/(\text{m}^2\text{K})$ wird das Dämmen der obersten Geschossdecke im Rahmen der „Bundesförderung für effiziente Gebäude“ (BEG) vom BAFA gefördert: mit einem Investitionszuschuss in Höhe von 15 % der Baukosten. Zum Antragstellen ist ein in der Energieeffizienz-Expertenliste eingetragener Energieberater zu engagieren.

Alternativ können sich Bauherren bei selbstbewohnten Gebäuden 20 % der Baukosten vom Finanzamt erstatten lassen: über den „Steuerbonus“, einen auf 3 Jahre verteilten Steuernachlass. Ein Energieberater ist nicht nötig. Es genügt die schriftliche Bestätigung des Handwerksbetriebs, dass er das gesetzlich Geforderte erfüllt hat.

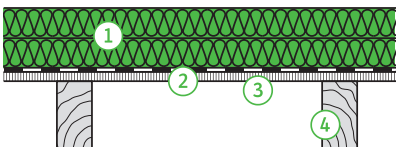
Beispiel Betondecke



- 1 STEICOTop
- 2 PE-Folie (optional)
- 3 Beton-Rohdecke ($2500 \text{ kg}/\text{m}^3$), 160 mm
- 4 Deckenputz, 15 mm

	Deckenaufbau	U-Wert [W/(m ² K)]	U-Wert- Verbesserung
Mit förderfähiger Wärmedämmung	STEICOTop, 3 * 100 = 300 mm	0,13	96,4 %
Mit GEG-konformer Wärmedämmung	STEICOTop, 2 * 80 = 160 mm	0,24	93,3%
Ausgangssituation	Beton-Decke, 160 mm Deckenputz, 15 mm	3,58	–

Beispiel Holzbalkendecke

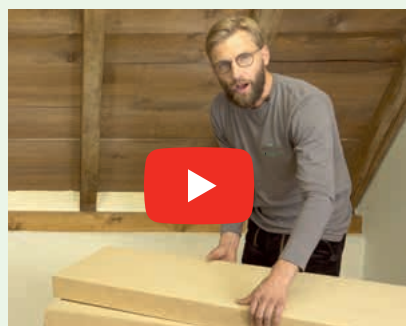


- 1 STEICOTop
- 2 Dampfbremse STEICOMulti cover 5
- 3 Holzschalung, 24 mm
- 4 Holzbalken, 80/160 mm, e = 800 mm

	Deckenaufbau	U-Wert [W/(m ² K)]	U-Wert- Verbesserung
Mit förderfähiger Wärmedämmung	STEICOTop, 3 * 100 = 300 mm	0,13	94,8 %
Mit GEG-konformer Wärmedämmung	STEICOTop, 2 * 80 = 160 mm	0,24	90,4%
Ausgangssituation	Holzschalung, 24 mm Holzbalken	2,50	–

↓ Online verfügbar

YouTube-Video
**Sanierung
 oberste
 Geschossdecke**



Planungsheft
**Geschossdecke/
 Bodensysteme**





Das natürliche STEICO Dämm- und Konstruktionssystem für Sanierung und Neubau – Dach, Decke, Wand und Boden

80% unseres Lebens verbringen wir in geschlossenen Räumen. Aber ist uns auch immer bewusst, mit was wir uns hier umgeben? STEICO hat sich die Aufgabe gestellt, Bauprodukte zu entwickeln, die die Bedürfnisse von Mensch und Natur in Einklang bringen. So bestehen unsere Produkte aus nachwachsenden Rohstoffen ohne bedenkliche Zusätze. Sie helfen, den Energieverbrauch zu senken und tragen wesentlich zu einem dauerhaft gesunden Wohnklima bei, das nicht nur Allergiker zu schätzen wissen.

Ob Konstruktionsmaterialien oder Dämmstoffe – STEICO Produkte tragen eine Reihe angesehener Qualitätssiegel.

So gewährleistet das PEFC-Zertifikat eine verantwortungsvolle Nutzung des Rohstoffs Holz. Das anerkannte Prüfsiegel des IBR® (Institut für Baubiologie Rosenheim) bestätigt STEICO Holzfaser-Dämmstoffen, dass sie baubiologisch unbedenklich sind. Auch bei unabhängigen Untersuchungen wie denen des ÖKO-TEST Verlags schneiden STEICO Produkte regelmäßig mit „sehr gut“ ab. So bietet STEICO Sicherheit und Qualität für Generationen.



↓ Download

Alle Dokumente zum Download mit weiteren Informationen zu den Themen rund um Dämm- und Konstruktionssysteme und Zubehör finden Sie online unter:

steico.com/download

▶ STEICO Videos

Immer neue Videos in der digitalen STEICO Akademie:

steico.com/service/videos

Ihr STEICO Ansprechpartner

Wir beraten Sie gern.

steico.com/Ansprechpartner

STEICO Newsletter

Mit dem digitalen STEICO Newsletter erhalten Sie alle drei Wochen relevante News für den Holzbauer und Zimmermann: aktuelle technische Entwicklungen, neue Konstruktionslösungen, u.v.m.

Sichern Sie sich den Wissensvorsprung für ökologisches Dämmen und Bauen:

steico.com/newsletter

Jobs

Wir suchen Verstärkung für unser Team in Feldkirchen.

Aktuelle STEICO-Jobangebote:

steico.com/karriere