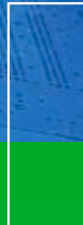
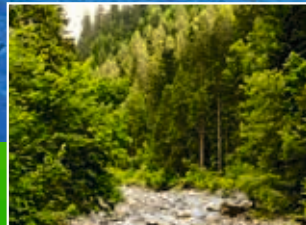
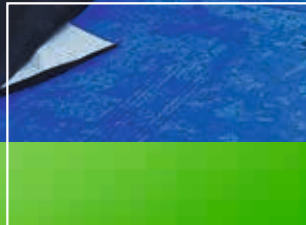


STEICO *multi CAP*

Membrana completamente autoadesiva di tenuta all'aria e a protezione dalle intemperie

NUOVO

Sistema impermeabilizzante STEICO per costruzioni salutarie



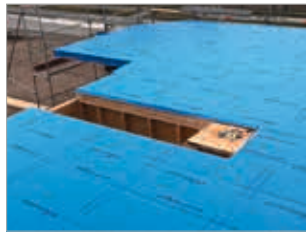
Applicazioni

Protezione dagli agenti atmosferici per componenti in legno di tetti, solai e pareti

Nella prefabbricazione, durante il trasporto e in cantiere

Membrana traspirante, completamente autoadesiva a tenuta all'aria e a protezione dalle intemperie

- 3 strati, resistente allo strappo e flessibile
- Massima sicurezza grazie all'incollaggio su tutta la superficie
- A tenuta all'aria, traspirante e resistente alla pioggia battente
- Strato funzionale rinforzato su entrambi i lati con tessuto in fibra di PP
- Elevata resistenza all'invecchiamento e al calore
- Possibilità di esposizione all'esterno fino a 3 mesi



Formati di consegna STEICOMulti CAP

Larghezza rotolo [m]	Lunghezza rotolo [m]	Superficie rotolo [m ²]	Peso rotolo [kg]
1,50	30	45	ca. 12

Scheda tecnica STEICOMulti CAP

Parametri	STEICOMulti CAP
Produzione e identificazione	EN 13859
Reazione al fuoco secondo DIN EN 13501-1	E
Peso superficiale [g/m ²]	255
Valore s _d [m]	0,20
Resistenza alla temperatura [°C]	-40 fino a +100
Temperatura di lavorazione [°C]	> -10 La superficie deve essere asciutta e priva di ghiaccio
Massima resistenza alla trazione longitudinale/trasversale [N/5 cm]	290/225
Allungamento massimo MD/CD [%]	65/90
Resistenza allo strappo MD/CD [N]	170/200
Impermeabilità all'acqua	W1
Impermeabilità all'acqua dopo l'invecchiamento	W1
Esposizione alla pioggia battente di tetti e pareti	Fino a 3 mesi
Esposizione alla pioggia battente di solai	Fino a 4 settimane
Supporto in silicone pretagliato [cm]	125/25
Adatto come copertura temporanea	Sì (inclinazione ≥10°)
Collanti	Acrilato modificato, senza solventi
Test di pioggia battente dell'Università Tecnica di Berlino	Superato

Consigli: Stoccare STEICOMulti CAP in un luogo asciutto, protetto da polvere, sole e umidità

Elaborazione STEICOMulti CAP

- Le superfici devono essere stabili, asciutte e prive di polvere e grasso
- Applicare la membrana con il lato stampato rivolto verso il posatore
- STEICOMulti CAP deve essere incollato su tutta la superficie (legno, materiali a base di legno, muratura, calcestruzzo). L'incollaggio può essere eseguito sia in orizzontale che in verticale. I giunti devono sovrapporsi di almeno 10 cm.
- Tagliare la membrana alla lunghezza desiderata, tirare leggermente indietro il liner e fissare STEICOMulti CAP all'inizio del componente
- Allineare STEICOMulti CAP, rimuovere gradualmente la carta protettiva e strofinare energeticamente la membrana
- Gli intagli nel supporto di carta facilitano la corretta aderenza negli angoli, poiché in questi punti si può rimuovere prima uno solo dei due supporti e in un secondo momento l'altro.
- I collegamenti e gli attraversamenti dei componenti devono essere a tenuta d'aria e protetti dalla pioggia battente con gli accessori del sistema STEICO
- Evitare l'acqua stagnante permanente. Elevate quantità di acqua devono poter defluire in modo controllato. Con l'aiuto di processi pianificati, l'acqua può essere drenata dal soffitto o dall'edificio.
- STEICOMulti CAP va posato nella direzione di tensionamento degli elementi del solaio.
- È necessario seguire le istruzioni di lavorazione e le specifiche dettagliate, nonché le norme e le regole tecniche.



STEICO
il sistema costruttivo naturale

Il Vostro partner STEICO

www.steico.com

