

Isolanti naturali ecologici
a base di fibra di legno



CAMPI DI APPLICAZIONE

Idoneo per la **coibentazione di intercapedini** in loco.

Prefabbricazione **di elementi per pareti e solai** riempiti di materiale isolante.

Materiale isolante ideale per il **risanamento di solai e pavimenti**.

- Senza fughe, senza scarti di taglio, isola vani di ogni spessore e altezza
- Eccellenti proprietà isolanti in inverno
- Eccellente protezione dal calore in estate
- Traspirabilità a garanzia della sicurezza dell'edificio
- Sicurezza grazie alla pluriennale esperienza con il prodotto
- Nessun problema di cedimento nel tempo
- Da fibra di legno selezionata e non trattata
- Esiti prove isolamento acustico e al fuoco disponibili
- Ecologico, sostenibile e riciclabile esattamente come normale legno

Per maggiori informazioni e istruzioni di lavorazione consultare i fascicoli specifici relativi alle varie soluzioni oppure il sito www.steico.com



Versatile e *senza fughe*

STEICOzell isola con pura fibra di legno, in grado di riempire completamente ogni tipo di cavità.

Ognuna delle fibre porta in sé i vantaggi concentrati del legno naturale: durabilità, stabilità e capacità coibenti.

Per formare lo strato isolante, le microfibre di legno vengono iniettate sotto elevata pressione nelle cavità chiuse e in tal modo il materiale si adatta alla superficie limitata andandone ad occupare tutti gli spazi. In tal modo STEICOzell è adatto sia per la prefabbricazione industriale (ad es. per elementi di parete completi) sia per risanare edifici esistenti.



Il marchio della
gestione forestale
responsabile

Qualità ecologica, con conferma indipendente:
il legno utilizzato per STEICOzell proviene
esclusivamente da boschi a gestione sostenibile
ed è certificato secondo le direttive FSC®



| ISOLANTE CON POSSIBILITÀ ILLIMITATE

Isolando mediante STEICO zell, non è più rilevante se i vani sono stati realizzati con interassi che rispecchiano le dimensioni standard dei pannelli isolanti. Anche tubi e cavi vengono, grazie all'insufflaggio, automaticamente incorporati nell'isolamento. In tal modo si garantisce un riempimento omogeneo e senza fughe mediante STEICOzell. Tale prodotto può essere utilizzato anche per isolamento aperto, non limitato a cavità. Ciò ha numerosi vantaggi qualora si voglia isolare ponendo uno strato di materiale sfuso su superficie orizzontali, bombate o leggermente inclinate tra le capriate o travi del tetto. Non importa se si tratta di nuova costruzione, ristrutturazione, costruzione in legno o a traliccio – con STEICOzell si isola sempre in maniera conveniente ed ecologica.

| LAVORAZIONE VELOCE E SICUREZZA DURATURA

L'insufflaggio di STEICO zell avviene solo ad opera di Partner specializzati. Vengono anche effettuati corsi pratici in loco, in modo da assicurare ai progettisti e ai committenti una qualità duratura – sia in fase di produzione che di montaggio.

STEICOzell viene compresso e spedito in sacchi. Il materiale così compresso viene poi lavorato e posato grazie a macchinari specializzati e incanalato attraverso tubi flessibile in modo da raggiungere il punto di posatura. Vantaggio: sia i macchinari che il materiale nei sacchi rimangono fuori dall'edificio, in modo da garantire una lavorazione agevole anche in stanze e cavità piccole.



Con STEICOzell non si hanno scarti di lavorazione e i resti possono essere riutilizzati. Il prodotto STEICOzell, se correttamente stoccato, può essere utilizzato anche dopo diversi anni.

Persino in fase di riciclaggio si hanno vantaggi, dato che STEICOzell viene smaltito come normale legno. In tal modo il prodotto si differenzia dalla maggior parte dei materiali isolanti, il cui smaltimento deve rispettare severe norme di sicurezza ed è soggetto a costi aggiuntivi.

| CLIMA INTERNO CONFORTEVOLLE – TUTTO L'ANNO

STEICOzell è un materiale igroscopico (in grado di immagazzinare umidità) e allo stesso tempo traspirante (in grado di far passare l'umidità). Grazie a ciò contribuisce a rendere il clima confortevole all'interno dell'involucro edilizio. L'effetto: piacevole fresco nelle giornate più calde e gradevole caldo nel pieno inverno.

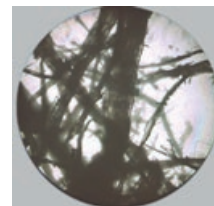


Buono per il clima: dentro e fuori

Chi isola in legno, contribuisce alla mitigazione dei cambiamenti climatici. Il legno è infatti un importante immagazzinatore di CO₂. Mentre l'albero cresce, immagazzina al suo interno notevoli quantità di anidride carbonica in forma di carbonio. In un metro cubo di legno viene legata circa 1t di CO₂, mentre contemporaneamente viene prodotto circa 0,7t di ossigeno.

Allo stesso tempo l'utilizzo di legno nelle costruzioni migliora il confort abitativo, essendo il legno igroscopico e svolgendo la funzione di regolatore naturale dell'umidità.

Oltre a ciò, i prodotti isolanti STEICO sono traspiranti (lasciano passare l'umidità). Dovesse succedere che si accumuli troppa umidità all'interno dello strato isolante, la stessa può essere poi rilasciata verso l'esterno. Ciò garantisce un'elevata sicurezza nella costruzione.



| SICURO NEI CONFRONTI DEI CEDIMENTI

È indubbio quanto sia importante che un isolante garantisca performance che si mantengano inalterate per decenni. Per garantire ciò è necessario in primis garantire che il materiale non subisca alterazioni dimensionali. Insufflando STEICOzell si ha una distribuzione e connessione tridimensionale delle fibre di legno (da vista al microscopio). Anche con basse densità viene garantita quindi la stabilità dimensionale e l'assenza dei cedimenti.



MATERIALE

Fiocchi di fibra di legno prodotti secondo la specifica tecnica qualificata tedesca Z-23.11-1120 con controllo costante di qualità. Per il prodotto STEICOzell.

Il legno utilizzato per STEICOzell proviene esclusivamente da boschi a gestione sostenibile ed è certificato secondo le direttive FSC®.

INDICAZIONI

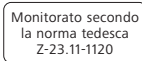
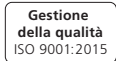
STEICOfloc stoccare in luogo asciutto.

Rimuovere l'imballaggio solo dopo che i bancali sono stati posizionati su un supporto asciutto a planare.

Attenersi alle prescrizioni relative all'abbattimento delle polveri da legno.

Suggerimento per il calcolo dei quantitativi di materiale:

40 kg/m³ o 2,5-3 sacchi/m³



STEICO
il sistema costruttivo naturale

CONSEGNA IN PRATICI SACCHI

Il prodotto viene consegnato in sacchi PE da 15 kg
21 sacchi per pallet = 315 kg/pallet
Dimensioni pallet = ca. 0,80 * 1,20 * 2,60 m (Lung. * Largh. * H)

CONSEGNA IN CARICHI PALLETTIZZATI (IMBALLAGGIO INDUSTRIALE)

Balle da 20 kg, impilate su pallet,
avvolte con film estensibile e chiuse con cappucci termoretraibili

18 balle per pallet = 360 kg/pallet
Dimensioni pallet = ca. 0,80 * 1,20 * 2,30 m (Lung. * Largh. * H)

Altre modalità di imballaggio disponibili su richiesta

DATI TECNICI STEICOzell

Certificazione per la fibra di legno come materiale isolante	
Specifica tecnica qualificata tedesca	12/0011
Classe di reazione al fuoco secondo UNI EN 13501-1	E
Classificazione al fuoco secondo il laboratorio tecnico ITB (EN13501-1+A1:2010) (Certificato 02039/18/Z00NZP)	B-s2,d0
Conducibilità termica dichiarata λ_D [W/(m*K)]	0,038 (secondo ETA-12/0011)
Densità consigliata ρ [kg/m ³]	
• insufflaggio aperto:	
ultimo piano.....	ca. 32 - 38
• insufflaggio in cavità:	
copertura, parete e solaio.....	ca. 35 - 45
Fattore di resistenza alla diffusione del vapore acqueo μ	1 - 2
Capacità termica specifica c [J/(kg*K)]	2.100
Codice rifiuto (EAK)	030105/170201

Valore di calcolo della conducibilità termica secondo SIA λ [W/(m*K)]	
	0,038
Classificazione di resistenza al fuoco BKZ	BKZ 5.3
Comportamento all'incendio secondo la direttiva sulla protezione antincendio VKF	RF2

TABELLA DI MINIMA DENSITÀ PER STEICOzell

	✘ 0° - 20°	✘ 20° - 60°	✘ > 60°	
Spessore da isolare	[kg/m ³]			
≤ 16 cm				
≤ 22 cm	32	35	35	35
≤ 28 cm				
≤ 34 cm				
≤ 40 cm				

il Vostro partner STEICO

www.steico.com

