

STEP BY STEP ANLEITUNG



STEICOsill mineral

Abdichtungssystem für Fensterbänke



Mit dem Abdichtungssystem STEICOsill mineral löst STEICO zwei Probleme im mineralischen Massivbau: Die Wärmebrückenoptimierung der Unterfensterbank-Dämmung und die Standsicherheit des WDVS durch die zweite wasserführende Ebene. Die Kombination des hydrophobierten Holzfaser-Dämmkeils mit technisch ergänzenden Produkten ergeben ein System, das allen Anforderungen gerecht wird. In der Praxis kommen bereits bekannte Materialien zum Einsatz, deren Verarbeitung wir hier in einer Schritt-für-Schritt Anleitung darstellen.



1

Bündiger Zuschnitt des STEICOtri Dämmkeils auf die passende Länge und Tiefe der Fensteröffnung.



2

Kleband der Länge nach falten, bis ein deutlicher Falz entsteht

Das breite Trennpapier auf der Rückseite des Klebestreifens mittig einschneiden

Band über Finger legen durch leichten Zug aufreißen des Liners

Schmalen Liner nach hinten klappen, Ecken zu einem Dreieck aufklappen

Klebestreifen in der Mitte zusammenfalten, Dreieck verkleben

Aufklappen und geklebte Innenecke zur Seite falten

Zur Ausbildung der Ecken werden die Klebestreifen in doppelter Breite des Dämmkeils abgelängt. Anschließend folgen die oben beschriebenen Schritte



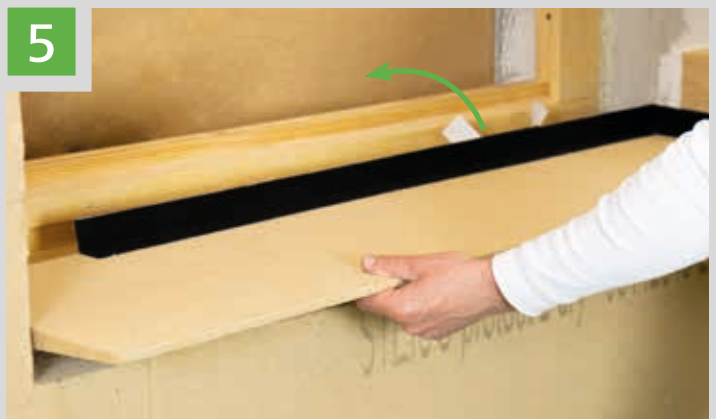
3

Die STEICOmulti tape black Klebestreifen sollen min. 5,0 cm überlappen, so dass eine dichte, dreiseitige Wanne ausgebildet wird



4

Kleben des Keils je nach Einbauhöhe mit STEICOmulti fill in Kleberaupen oder STEICOsecure Base mittels Klebebatzen, $e \leq 20,0\text{cm}$



5

Einbau des STEICOtri Dämmkeils: Unter Druck satt in den Kleber einschwimmen
TIPP: Trennpapier zurückfalten für einfache Entfernung



STEP BY STEP ANLEITUNG



6

Höhenivellierung, restliches Abziehen des Trennpapiers und Andrücken des STEICOmulti tape black umlaufend



7

Danach Vorziehen des gesamten Keils, sowie des unteren Laibungsbereichs mit STEICOsecure Base Guard



8

Das Abzählen in Gefällerrichtung erfolgt mit einer Zahntraufel 6,0 mm zur Erzielung der Trockenschichtdicke von min. 4,0 - max. 10,0 mm



9

Zuschnitt von STEICOsecure Mesh 4x4, Gewebeeckwinkel, Abschlussprofil FB



10

Einbau: Gewebeeckwinkel seitlich (optional), Gewebeeinlage flächig, STEICOsecure Abschlussprofil FB an Vorderkante



11

Jetzt kann das Gewebe mit STEICOsecure Base Guard überzogen werden

Infoanforderung per Fax +49 (0) 89 991551-700

Oder besuchen Sie www.steico.com im Bereich Service.

JA, bitte senden Sie mir kostenlos weiteres Infomaterial.

Broschüren und Hefte

- STEICO*secure* Sortimentsübersicht
- STEICO*secure* WDVS Verarbeitungsheft Mauerwerk

Service

- Ich wünsche eine Beratung.
- Ich interessiere mich für Ihre Schulungen.

Produktinformationen

- STEICO*tri* (Dämmkeil)
- STEICO*protect* / STEICO*protect dry*
(Fassadendämmsysteme aus natürlicher Holzfaser)
- Flexible Dämm-Matten und Einblasdämmung
- Unterdeckplatten
- Innovative Konstruktionsmaterialien
(Stegträger und Furnierschichtholz)
- Luft- und Dampfdichtungssystem für die Gebäudehülle

Absender

Bitte Adresse eintragen oder Firmenstempel setzen