



- Profilierung passend zur Nut-Verbindung der 60 mm STEICO*protect dry* / STEICO*duo dry* / STEICO*special dry*
- Starterplatte bei Einsatz von 40 mm dicken Laibungsplatten im Anschlussbereich
- Systemkonformer Zuschnitt mit beiliegendem SGB Tool

### Einsatzbereich



- Dämmplatte für Spritzwasserbereiche am Sockel und in der Fassade
- Starterplatte bei Einsatz von 40 mm dicken Laibungsplatten im Anschlussbereich
- Nicht zulässig im Erdbereich und im Bereich von drückendem Wasser

### Anwendungsgebiete nach DIN EN 13163: 2012

WAP <sup>o</sup>

### Technische Daten

Produziert und überwacht gemäß	EN 13163 EPS 032 WAP
Plattenkennzeichnung	EPS-DIN EN 13163 -T1 -L2 -W2 -S2 -P3 -BS200 - CS(10)150 - DS(N)2 -DLT(2)5
Brandverhalten (RTF) nach DIN EN 13501-1	E
Nennwert Wärmeleitfähigkeit $\lambda_b$ [W/(m*K)]	0,031
Wasserdampfdiffusionswiderstandszahl $\mu$	30/70
Abfallschlüssel (EAK/AVV)	AVV 170604 EAN AVV 170904
Biegefestigkeit [N/mm <sup>2</sup> ]	≥ 200 KPa nach EN 12089

### Ergänzende technische Daten

Dicke [mm]	Nennwert Wärmedurchlasswiderstand $R_D$ [(m <sup>2</sup> *K)/W]	$s_d$ -Wert [m]
40	1,25	0,75

### Bemessungswert Wärmeleitfähigkeit

		
Bemessungswert Wärmeleitfähigkeit $\lambda_b$ DE [W/(m*K)]	Bemessungswert Wärmeleitfähigkeit $\lambda_i$ AT [W/(m*K)]	Bemessungswert Wärmeleitfähigkeit gemäß SIA CH [W/(m*K)]
0,032	0,032	0,031

### Lieferformen

Dicke [mm]	Kante	Länge [mm]	Breite [mm]	Anzahl/Pak. [St.]
40	Längsseite Falz – dreiseitig stumpf	1200	325	12

### Gewicht und Verpackung

Dicke [mm]	Kante	Länge [mm]	Breite [mm]	Gew./m <sup>2</sup> [kg]	Gew./St. [kg]	Verp./Pak. Papier/ Kartonagen (ca.) [kg]
40	Längsseite Falz – dreiseitig stumpf	1200	325	1,20	0,5	1,400

### Hinweise

#### Lagerung

- Dämmplatten liegend, plan und trocken lagern
- Kanten vor Beschädigung schützen
- Vor direkter Sonneneinstrahlung schützen
- Nicht mit transparenten Baufolien abdecken

#### Entsorgung

- Entsorgungsschlüssel AVV 170604 EAN AVV 170904

#### Bearbeitung

- Zuschnitt mit Dämmstoffsäge, Cutter oder Glühdrahtschneidegerät
- Zuschnitt in Laibung mit SGB Tool

#### Arbeitsschutz und Sicherheit

- Zuschnitt mit Glühdrahtschneidegeräten nur im Freien oder gut belüfteten Räumen; Rauchentwicklung beachten
- Sicherheitsdatenblatt beachten

### Verarbeitung

#### Untergrund

- Vollflächige Hinterlegungen aus Zementgebundenen-Platten; Holzwerkstoff-Platten oder massiven Holzbauteilen und mineralische Untergründen
- Planeben, versatzfrei, öl- und fettfrei
- Sauber, trocken (Holzfeuchte  $\leq 20\%$ )
- Im Übergangsbereich zu bauseits montierten Perimeterdämmungen ist die Montage der Sockeldämmplatte nur mit vorhandener Bauwerksabdichtung nach DIN 18533-1 zulässig

#### Plattenmontage allgemein

- Verlegung stumpf und press gestoßen im Längsverband zur Unterkonstruktion mit wabenförmiger Prägung der Plattenoberfläche als Sichtseite außen.
- Ein Mindestversatz der Dämmplatte von 10cm zu den Stößen der Hinterlegung ist einzuhalten.
- Die Plattenoberkanten von Dämmstoff und Hinterlegung sind auf einer Höhe um das direkte Aufsetzen der Holzfasern zu ermöglichen

#### Verklebung auf zementgebundenen Plattenwerkstoffen, bituminösen Werkstoffen und mineralischen Untergründen

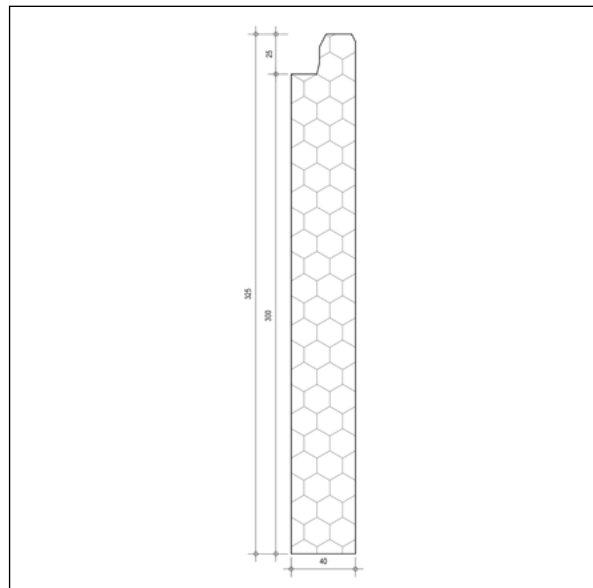
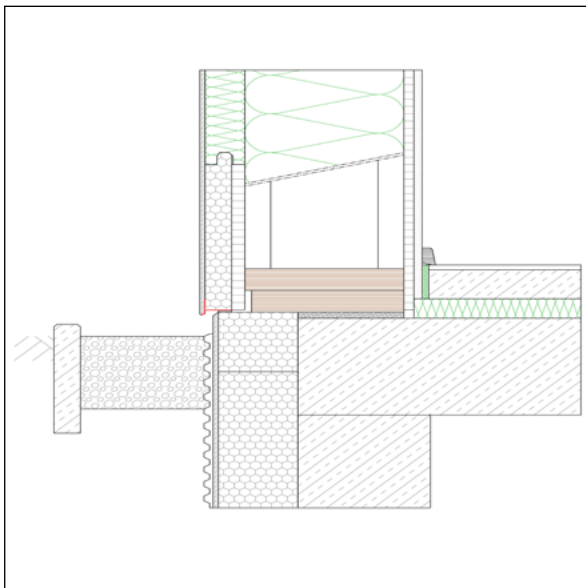
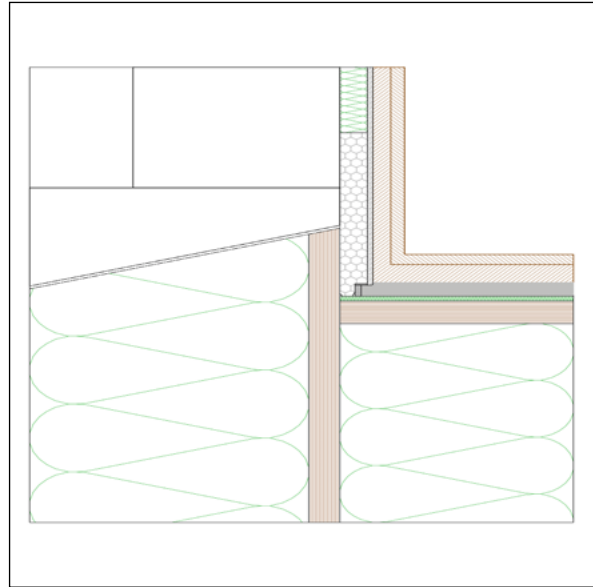
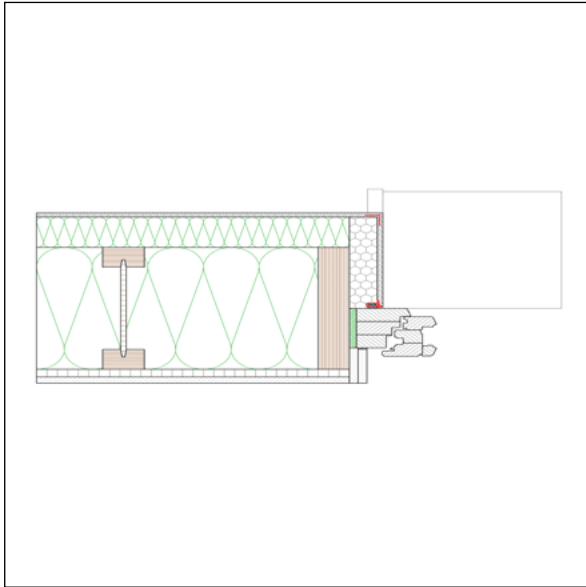
- Vollflächige Verklebung mit STEICO*secure* Base Guard
- Auftrag des Klebemörtels mit Zahnraufel in Längsrichtung zur Platte
- Untergründe dünn vorziehen, um Haftung zu verbessern
- Dämmplatten einschwimmen und nach dem Aushärten des Klebemörtels verputzen
- Zur Lagensicherung können die Platten bei der Montage punktuell befestigt werden

#### Verklebung auf Holzuntergrund

- 1-2 Befestiger pro Stiel / Platte (Ejotherm HFS Schraubenbefestiger)
- Streifenförmige Verklebung mit STEICO*multi fill* auf Holzwerkstoffplatten und massiven Holzuntergründen möglich. STEICO*multi fill* in Längsrichtung zur Platte an der Plattenunterkante- und Plattenmitte auftragen (Durchmesser der Kleberaupe beträgt ca.6-8mm).
- Keine Beschädigung dahinterliegender Abdichtungsschichten durch Befestigungsmaterialien

#### Zusatzinformationen

- Plattenfugen von 2-5mm können mit dem STEICO*multi fill* verschlossen werden
- Freibewitterungszeit 4 Wochen
- Platte vor intensiven Witterungsverhältnissen (UV-Strahlung) schützen
  
- Den Detailkatalog STEICO*secure* SGB finden Sie im Downloadbereich unserer Internetseite
- (STEICO*secure* SGB Detailkatalog)



Zertifikate und Qualitätsmanagement



## ☰ Legende

### Anwendungsgebiete

**WAP** Außendämmung der Wand unter Putz  
c)

c) Anwendungsgebiet/Kurzzeichen WAP gilt nicht bei Einbindung ins Erdreich und für Dämmstoffplatten in Wärmedämmverbundsystemen (WDVS). WDVS sind keine genormte Anwendung.

### Weitere Abkürzungen

**Pal.** Palette

**Gew.** Gewicht

**Verp.** Verpackung

**N+F** Nut und Feder

**Pak.** Paket

**St.** Stück

**VE.** Verpackungseinheit