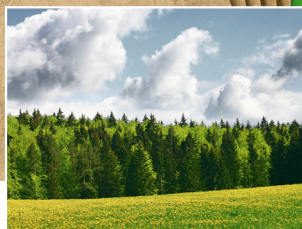


STEICO *plyta pilśniowa twarda*

Przyjazne środowisku systemy budowlane
z włókna drzewnego



| ZAKRES ZASTOSOWANIA

w meblarstwie:
tylne ścianki mebli, spody szuflad,
dno tapczanów

w budownictwie:
drzwi, okładziny, elementy przegród

w produkcji opakowań

w przemyśle samochodowym:
płaty drzwiowe,
elementy wykończeniowe

Płyty pilśniowe twarde wytwarzane są metodą moką polegającą na termicznym rozwłóknieniu drewna, spilśnieniu włókien i sprasowaniu pod odpowiednim naciskiem. Trwałe połączenie włókien ze sobą wynika z naturalnych właściwości adhezyjnych drewna.

Więcej informacji znajdą Państwo na naszej stronie internetowej
www.steico.com/pl



PAKOWANIE STEICOplyta pilśniowa twarda

MATERIAŁ

Drewno stosowane do produkcji płyt STEICOplyta pilśniowa twarda pochodzi z lasów zarządzanych ekonomicznie oraz podlega niezależnej certyfikacji wg norm prawnych FSC® (Forest Stewardship Council®)

Grubość [mm]	Format [mm]	Szt./Pal.	m ² /Pal.	Ciężar/Pal. [kg]
2,5	1.220 × 2.440	200	595,4	1226
3,0	1.220 × 2.440	150	446,5	1071
4,0	1.220 × 2.440	120	357,2	1285
5,0	1.220 × 2.440	100	297,7	1339
2,5	1.620 × 2.720	200	881,3	1762
3,0	1.620 × 2.720	150	661,0	1586
4,0	1.620 × 2.720	150	661,0	2379
5,0	1.620 × 2.720	100	440,6	1982

na zapytanie możliwość produkcji formatów specjalnych - formatek

PARAMETRY TECHNICZNE STEICOplyta pilśniowa twarda

oznaczenie płyt	wg PN-EN 622 – 1,2 typ HB
krawędzie	tępe
klasyfikacja ogniowa wg PN EN 13501-1	E
gęstość [kg/m ³]	≥ 850
klasa higieniczności	E-1
wilgotność*	4 – 9 %
Tolerancja grubości [%]	± 8 %
Tolerancja długości [mm/m]	± 1,0
Tolerancja szerokości [mm/m]	± 1,0
Wytrzymałość na zginanie [N/mm ²]	ok. 30

*deklarujemy poziom wilgotności dotyczy płyt w chwili opuszczenia zakładu producenta



STEICO
naturalny system budowlany

Dystrybutor:

www.steico.pl

STEICO CEE Sp. z o.o. | ul. Przemysłowa 2 | 64-700 Czarnków, Poland
Tel.: +48 (0) 67 35 66 293 | Fax: +48 (0) 67 35 60 901 | E-mail: info@steico.pl

PL