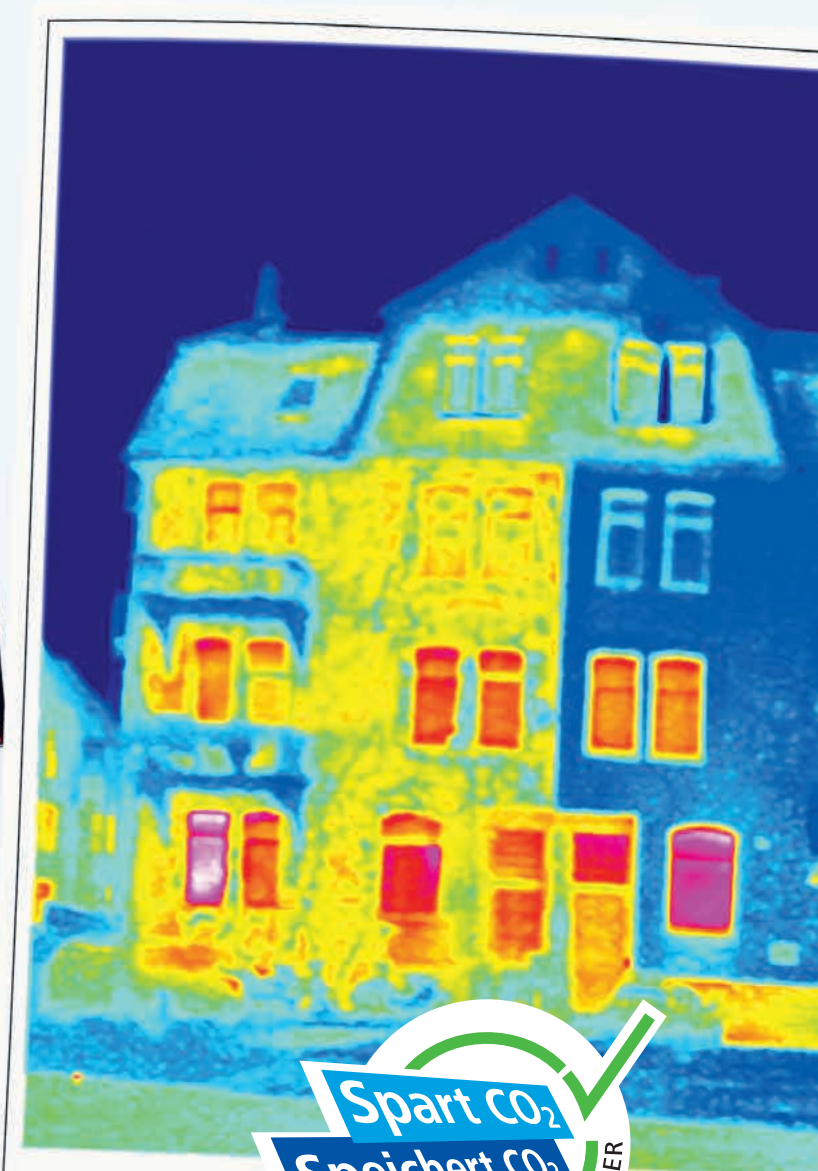


Thema

Altbau Modernisierung





Alte Häuser, neue Dämmung Eine sinnvolle Investition

Klimaschutz durch Dämmung? Ja, denn mittlerweile gelten schon Häuser aus den 1990er Jahren als „Altbauten“ mit Modernisierungsbedarf. Kein Wunder, denn energetisch entsprechen sie längst nicht mehr den aktuellen Ansprüchen.

Sie besitzen ein altes Haus – haben geerbt oder gekauft? Dann kennen Sie die Schwachstellen von in die Jahre gekommenen Bauwerken. Schlecht gedämmte Wände, Dächer und Fenster lassen den Großteil der Wärme in der Heizperiode entweichen. In den immer heißer werdenden Sommermonaten fühlt man sich vor allem im Dachgeschoss wie im Backofen ... In den eigenen vier Wänden im Winter frieren und im Sommer schwitzen? Das muss nicht sein.

Mit gezielten Sanierungsmaßnahmen lassen sich die meisten Altbauten gestalterisch und energetisch deutlich verbessern. Eine optimale Dämmung der Gebäudehülle ermöglicht ein energetisches Niveau, das dem von Neubauten entspricht. Mit STEICO Holzfaser-Dämmstoffen entscheiden sich für Hochleistungs-Dämmstoffe auf Basis nachwachsender Rohstoffe.

Inhalt

Alte Häuser, neue Dämmung.....	2
Energieeffizienz und Wohlbefinden.....	3
Bauen und dämmen mit Holz.....	4
Vom Holz zum Dämmstoff	6
Dachdämmung	8
Dämmung der obersten Geschossdecke.....	10
Dämmung der Außenwand von außen	12
Dämmung der Außenwand von innen	16
Alles aus einer Hand	18



Energieeffizienz und Wohlbefinden

Biobasierte Dämmung bringt einen spürbaren Mehrwert für die Bewohner des Hauses

- ✓ Baubiologisch unbedenklich – unterstützt ein wohngesundes Raumklima
- ✓ Niedrige Wärmeleitfähigkeit: STEICO Dämmstoffe verringern im Winter die Heizwärmeverluste und sperren im Sommer die Hitze aus
- ✓ Diffusionsoffenheit: STEICO Dämmstoffe schützen vor Feuchtestau und tragen zum Erhalt der Bausubstanz bei
- ✓ Schutz vor Regen und Nässe: STEICO Unterdeck- und Putzträgerplatten sind wasserabweisend und schützen die Bausubstanz
- ✓ Angenehme Ruhe: Die Schallschutz-Eigenschaften der STEICO Dämmstoffe tragen zu angenehmer Ruhe bei.
- ✓ Sicherheit: STEICO Dämmstoffe ermöglichen geprüfte Brandschutzkonstruktionen bis F90B/REI90



Wie viele Punkte Ihrer Wunschliste können Sie abhaken?

All diese Erwartungen an eine zukunftsweisende Modernisierungsmaßnahme erfüllt eine Dämmung der Gebäudehülle mit STEICO Holzfaser.

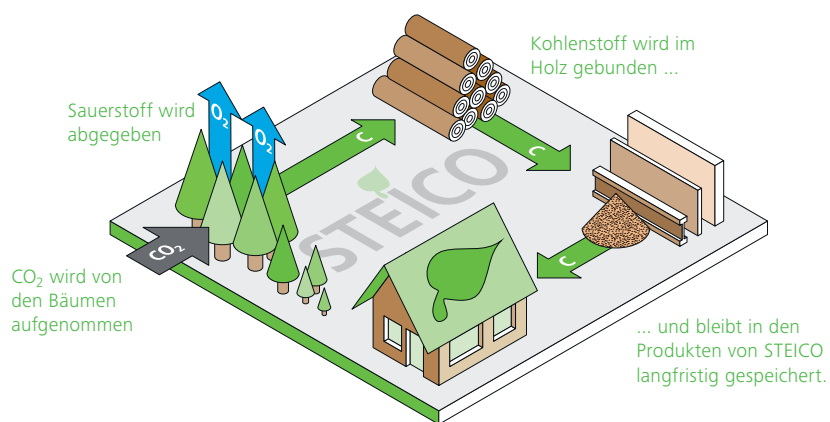
Der Holzfaser-Dämmstoff spart Energie und kann einen wichtigen Beitrag zur Wertsteigerung Ihrer Immobilie leisten.



Bauen und dämmen mit Holz ...

... eine simple, aber sehr wirksame Maßnahme zum Klimaschutz

Bäume spalten bei der Photosynthese CO_2 . Den Sauerstoff geben sie in die Atmosphäre ab, der Kohlenstoff wird im Holz gebunden. Ein Kubikmeter Holz speichert etwa eine Tonne des klimaschädlichen Gases. Die Nutzung von Holz bzw. Holzwerkstoffen in Gebäudekonstruktionen hilft, die CO_2 -Konzentration in der Atmosphäre zu senken.



Spart CO_2
Speichert CO_2

STEICO HOLZFASER

Das Holz, das für die Dämmung eines durchschnittlichen Einfamilienhauses in Holzbauweise verarbeitet wird, bindet etwa so viel CO_2 wie ein Kleinwagen auf 200.000 km freisetzt.

Das Holz, das für die Herstellung von STEICO Produkten genutzt wird, stammt aus den waldreichen Regionen rund um die STEICO Produktionswerke. Dadurch ergeben sich kurze Transportwege, die nicht nur die Umwelt schonen, sondern auch essenziell für die Qualität der Produkte sind. Nur frisches, unbehandeltes Holz kann zu qualitativ hochwertigem Dämm- und Baumaterial verarbeitet werden.



Pro Umwelt – Pro Mensch

STEICO verwendet nur Holz aus nachhaltiger Forstwirtschaft. Die Nutzung wird durch PEFC zertifiziert. Darüber hinaus tragen zertifizierte STEICO Produkte das anerkannte Qualitätszeichen des IBR Rosenheim für eine gesunde Wohnumwelt.



Die Gebäude von heute sollen den Ansprüchen der Generationen von morgen genügen. STEICO Produkte sind innovative Baustoffe, die Sie dabei unterstützen, den Wohnkomfort zu erhöhen. Sie helfen, die Energiebilanz von Gebäuden deutlich zu verbessern.

Holz – Baustoff mit Historie

Schon immer nutzte der Mensch Holz zur Errichtung von Unterkünften. Ganze Häuser aus Holz gibt es in Deutschland etwa seit dem 12. Jahrhundert. Bis heute ist Holz vor allem in tragenden Bereichen weit verbreitet, kaum ein Dachstuhl kommt ohne Bauholz aus.



Wer mit Holz baut, kann mehr erwarten. Die Verwendung des nachwachsenden Rohstoffs als Bau- und Dämmstoff sichert über Generationen hinweg ein zukunftsfähiges, gesundes und umweltverträgliches Wohnen.



Strenge Qualitätskontrolle

Interne und externe Qualitäts-sicherungsmaßnahmen bei Materialwahl, Produktion und Abläufen stellen sicher, dass wir von STEICO auch weiterhin mit Qualität, Service und Leistung überzeugen.

Vom Holz zum Dämmstoff

Wir nutzen frisches, unbehandeltes Nadelholz, z. B. aus der Wald-pflege oder Nebenprodukte aus Sägewerken, und verarbeiten es zu effizienten, biobasierten Dämmstoffen. Dafür zerkleinern wir das naturbelassene Holz zu Hackschnitzeln. Diese werden mithilfe von Hitze und Wasserdampf zerkleinert und zu Holzfasern verarbeitet.

Qualitätsmanagement

Die hohe Produktqualität gewährleisten wir durch externe Zertifizierungsmaßnahmen. Intern garantiert unser modernes Prüflabor durch laufende Probenentnahmen und Tests konstant höchste Qualität.





Holzfaser – ein Hochleistungs-dämmstoff aus der Natur

STEICO Produkte entstehen aus nachwachsenden Rohstoffen. Mit STEICO Holzfaser-Dämmstoffen entscheiden Sie sich als Bauherr für biobasierte Dämmstoffe mit sehr guter Leistung:



Top-Hitzeschutz – heiße Sommertemperaturen bleiben draußen



Mit STEICO Holzfaser-Dämmstoffen ist Ihr Zuhause gut geschützt vor Kälte – die Wärme bleibt im Haus



Sehr guter Schallschutz



Schutz vor Regen, Wind und Wetter



Top-Eigenschaft Diffusionsoffenheit – STEICO Holzfaser-Dämmstoffe wirken feuchtigkeitsregulierend



Wohngesundheit – Holzfaser unterstützt ein gesundes Raumklima und steigert Ihr Wohlbefinden

Leichte und angenehme Verarbeitung

Überblick

Auf den folgenden Seiten möchten wir Ihnen die verschiedenen Möglichkeiten der Modernisierung vorstellen:



Dachdämmung
Seite 8



Dämmung der obersten Geschossdecke
Seite 10



Dämmung der Außenwand von außen
Seite 12



Dämmung der Außenwand von innen
Seite 16



STEICO Expertentipp

zum Ablauf von Modernisierungsmaßnahmen:

Erst das Dach, dann die Wand.



λ_D 0,036 = Top Dämmleistung
unter den Naturdämmstoffen

STEICOflex 036

Flexible Dämmmatten zwischen
den Sparren mit hoher Klemmkraft



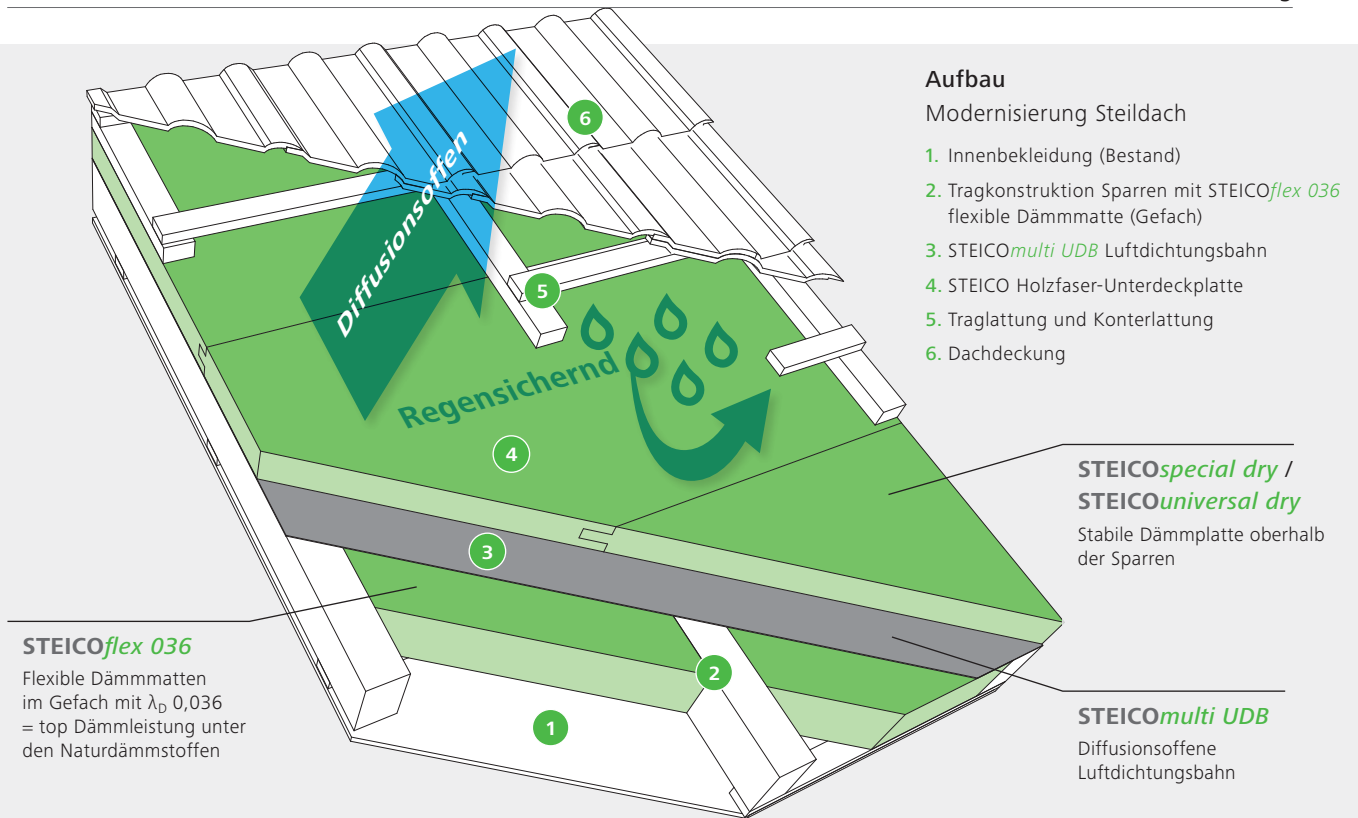
Dachdämmung

Nie mehr „durchs Dach“ hinaus heizen

Bezogen auf das tatsächliche Raumvolumen bieten die Dachräume eine besonders große Außenfläche. Häuser verlieren über schlecht gedämmte Dachflächen am meisten Energie. Entsprechend groß ist hier das Potenzial einer energetischen Modernisierungsmaßnahme.

Sanierung von außen – die Lösung für ausgebaute, bewohnte Dachräume

- Die alte Dacheindeckung und Dämmung werden entfernt. Anschließend wird das Dach zukunftssicher gedämmt und eingedeckt.
- Das Gebäudeinnere ist von der Modernisierungsmaßnahme nicht betroffen, die Bewohner müssen nicht ausziehen.
- Raumhöhe, Innenansicht und Oberfläche bleiben erhalten.
- Die Maßnahme bietet sich vor allem dann an, wenn das Dach neu eingedeckt werden soll.
- Mit einem aufeinander abgestimmten Dämm- und Dichtungssystem kann die Modernisierung sehr wirtschaftlich von außen vorgenommen werden.

**Aufbau**

Modernisierung Steildach

1. Innenbekleidung (Bestand)
2. Tragkonstruktion Sparren mit STEICOflex 036 flexible Dämmmatte (Gefach)
3. STEICOMulti UDB Luftdichtungsbahn
4. STEICO Holzfaser-Unterdeckplatte
5. Traglattung und Konterlattung
6. Dachdeckung

**STEICOSpecial dry /
STEICOuniversal dry**

Stabile Dämmplatte oberhalb der Sparren

STEICOMulti UDB

Diffusionsoffene Luftdichtungsbahn

STEICOflex 036

Flexible Dämmmatten im Gefach mit λ_D 0,036 = top Dämmleistung unter den Naturdämmstoffen

Modernisierung Steildach

Produktempfehlung STEICOflex 036, STEICOMulti UDB und STEICO Unterdeckplatten

Zwischen den Sparren wird vollständig mit der flexiblen Holzfaser-Dämmmatte STEICOflex 036 ausgedämmt. Anschließend wird oberhalb der Sparren mit STEICO Unterdeckplatten überdämmt. Das erzielt eine zusätzliche Dämmwirkung und reduziert Wärme-Brücken. So können Sie Ihr Dach bis zum gewünschten U-Wert dämmen.

Weitere Vorteile der STEICO Systemlösung

- Sicheres Feuchtemanagement mit Luftdichtungsbahn STEICOMulti UDB
- Zuverlässiger Schutz vor Regen und Wind mit wasserabweisenden STEICO Unterdeckplatten; sobald die Dämmplatten verlegt sind, ist das Dach vor Witterung geschützt – während der Bauphase und für viele Jahre.
- Zur Außenseite hin diffusionsoffener Aufbau aus STEICO Dämmstoffen und Unterdeckplatten
- Geringe Montagezeit
- 1 m³ STEICOflex 036 speichert bis zu 73 kg CO₂
- 1 m³ STEICOSpecial dry speichert bis zu 200 kg CO₂

Detaillierte Konstruktionsbeschreibungen, auch zu Lösungen für Behelfsmaßnahmen bei einer Dachmodernisierung von innen, finden Sie im STEICO „Planungsheft Steildach Modernisierung“ oder im Downloadbereich unter steico.com.

Dämmung, Winddichtheit und Witterungsschutz

STEICOSpecial dry / STEICOuniversal dry / STEICOSafe

Stabile Holzfaser-Dämmplatten zur Überdämmung der Sparren mit 3-fach Funktion: dämmstark, regensicher, winddicht



Diffusionsoffenheit

STEICOMulti UDB

Luftdichtungsbahn verhindert Luftbewegungen in der Dämmschicht





STEICOtop

- Dämmplatten direkt begehbar
- Mit wenig Aufwand viel Energie sparen
- Handliche Formate für eine schnelle und einfache Verarbeitung mit hoher bauphysikalischer Sicherheit



Stabil und direkt begehbar

STEICOtop

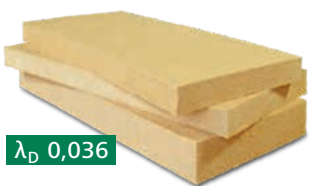
Stabile Holzfaser-Dämmplatte mit besonders hoher Druckfestigkeit



Führende Wärmeleitfähigkeit unter den Naturdämmstoffen

STEICOflex 036

Als Passstück bei schwierigen Anschlussdetails



λ_D 0,036

Dämmung der obersten Geschossdecke

Energetisch sanieren auf die einfache Art

Viele Altbauten haben einen typischen ungedämmten Dachboden, begehbar und nicht für Wohnzwecke genutzt. Dieser bildet als oberste Geschossdecke der Räume darunter den Abschluss des beheizten Gebäudevolumens und lässt sich besonders einfach und günstig dämmen.

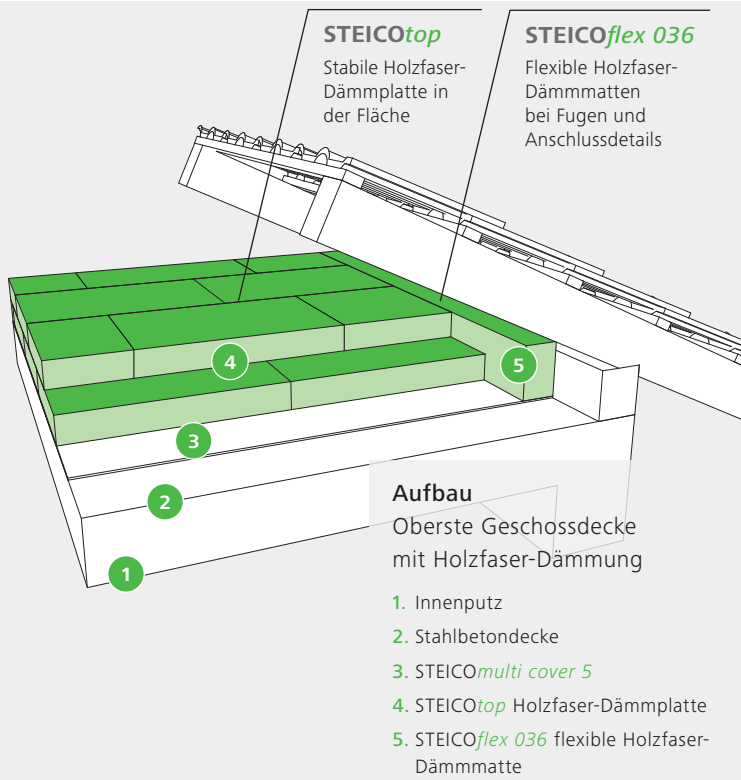
Bei der Modernisierung werden auf der Deckenfläche entweder Dämmstoffplatten dicht verlegt oder die Dämmung wird gleichmäßig eingeblasen.

Die ersten 10 cm einer Dämmmaßnahme tragen am meisten zur Energieeinsparung bei. Schon mit 8 cm STEICOtop auf einer 160 mm Betondecke verbessert sich die Kennzahl für den Wärmedurchgang (U-Wert) um mehr als 80 %.

Weitere Vorteile

- Darunterliegende Wohnräume von Modernisierungsmaßnahme nicht betroffen
- Dachfläche bleibt unangetastet

Detaillierte Konstruktionsbeschreibungen finden Sie im STEICO „Planungsheft Geschossdecke“ oder im Downloadbereich unter steico.com.



Aufbau
Oberste Geschossdecke mit Holzfaser-Dämmung

1. Innenputz
2. Stahlbetondecke
3. STEICOMulti cover 5
4. STEICOtop Holzfaser-Dämmplatte
5. STEICOflex 036 flexible Holzfaser-Dämmmatte

Schon mit 8 cm Dämmung mehr als 80 % U-Wert-Verbesserung möglich

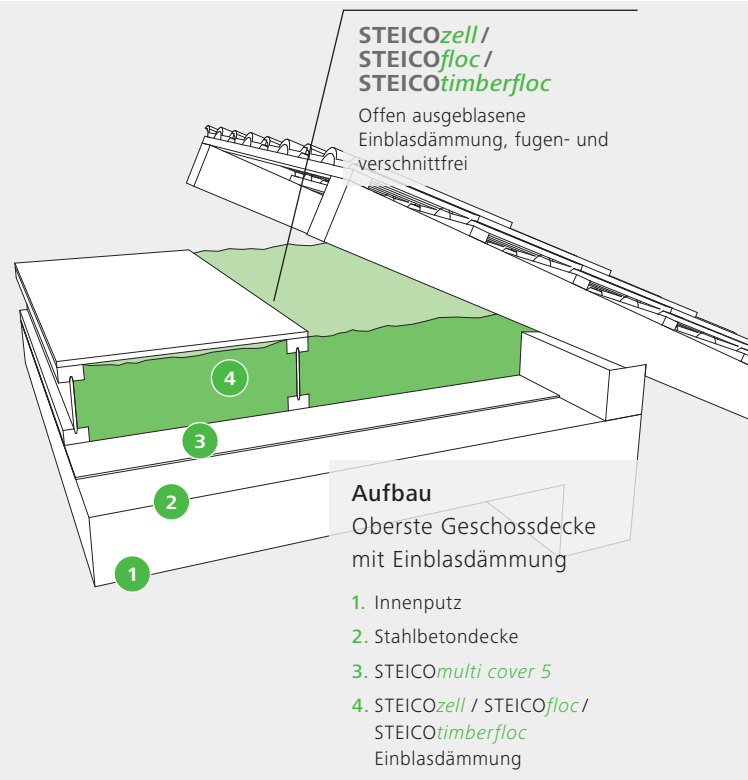
Oberste Geschossdecke mit STEICOtop und STEICOflex 036

Produktempfehlung STEICOtop

STEICOtop Holzfaser-Dämmplatten lassen sich besonders einfach flächig verlegen. Die Plattenstruktur erlaubt, dass die Geschossdecke beispielsweise vom Schornsteinfeger begangen werden kann. Für einen fugenfreien Anschluss, z.B. an Stützen oder Balken, wird die flexible Dämmmatte STEICOflex 036 verwendet. Eine zusätzliche Abdeckplatte ist nicht notwendig.

Weitere Vorteile der STEICO Systemlösung

- Sommerlicher Hitzeschutz
- Kälteschutz im Winter
- Besonders wirtschaftlich: nur Decke dämmen, nicht gesamte Dachfläche



Aufbau
Oberste Geschossdecke mit Einblasdämmung

1. Innenputz
2. Stahlbetondecke
3. STEICOMulti cover 5
4. STEICOzell / STEICOfloc / STEICOtimberfloc Einblasdämmung

Besonders geeignet für fugenfreies Dämmen unebener Konstruktionen

Oberste Geschossdecke mit STEICOzell / STEICOfloc / STEICOtimberfloc



Produktempfehlung STEICOzell / STEICOfloc / STEICOtimberfloc

Die Einblasdämmung mit STEICOzell, STEICOfloc oder STEICOtimberfloc wird vom zertifizierten Fachbetrieb eingebracht, punktet im Hinblick auf die schnelle Verarbeitung, ist dazu variabel an jedes Format anpassungsfähig und kann somit hohlraumfrei und gleichmäßig eingebracht werden.

Produktempfehlung STEICOjoist

Als Abstandhalter für die Einblasdämmung empfiehlt sich der Stegträger STEICOjoist. Auf ihm können Abdeckplatten verlegt werden, um die Fläche oder einzelne "Wege" begehbar zu machen.



- Diffusionsoffen
- Exzellente Dämmeigenschaften erreichen problemlos geforderte U-Werte
- Bauphysikalisch besonders sicher



λ_D 0,037

Niedrigste Wärmeleitfähigkeit aller natürlichen Fassadendämmstoffe



Putzbeschichtbare Holzfaser-
Dämmplatte für WDVS,
direkt auf Mauerwerk

STEICOPROTECT 037

Kombiniert mit ihrer diffusionsoffenen Struktur Energie-Effizienz und Wohlbefinden



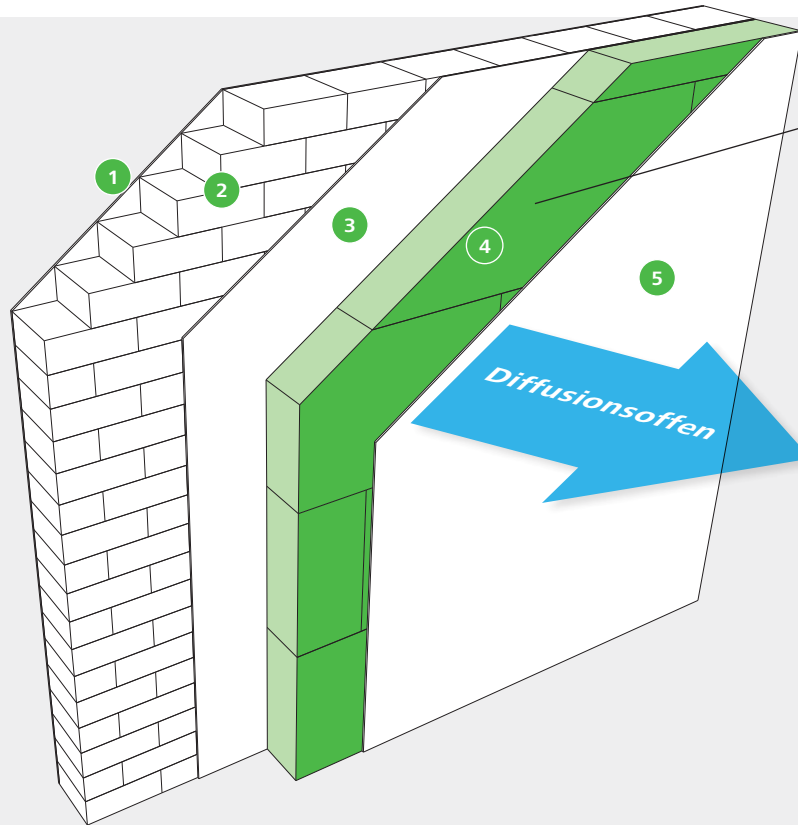
Dämmung der Außenwand von außen

Zukunftssicheres Fassaden-„Lifting“

In schlecht gedämmten Häusern sind die Wände kalt, als Bewohner frösteln wir sogar in überheizten Räumen. Wie behaglich wir unser Zuhause empfinden, hängt nicht nur von der Raumlufttemperatur, sondern auch entscheidend von der Oberflächentemperatur der Wände ab. Eine gut gedämmte Fassade sorgt für warme Wände – wir fühlen uns behaglicher. Die Wärme bleibt da, wo sie hingehört: in unseren eigenen vier Wänden.

Auch wenn jede Fassade anders ist, einige Argumente überzeugen bei jeder Maßnahme:

- Wohnräume sind von der Modernisierungsmaßnahme nicht betroffen
- Kein Verlust von Wohnfläche
- Kostenersparnis durch Zusammenlegung von Arbeitsschritten, z.B. Nutzung des montierten Baugerüsts durch verschiedene Gewerke
- Warme Oberflächentemperatur der Wände im Rauminnen
- Bauphysikalisches Argument: Überdämmung von Wärmebrücken verhindert Gefahr von Schimmel auf Wandinnenseiten und -ecken

**STEICOprotect 037**

Perfekte bauphysikalische Ergänzung zum Naturbaustoff Ziegel

Aufbau

Fassadendämmung auf Mauerwerk

1. Innenputz
2. Ziegelwand
3. Klebemörtel STEICOsecure Base
4. Putzbeschichtbare STEICOprotect 037 Holzfaser-Dämmplatte
5. Zugelassenes Putzsystem, z.B. STEICOsecure

Optimiert für die Modernisierung direkt auf Mauerwerk, z.B. Ziegelwände

Fassadendämmung auf Mauerwerk

Produktempfehlung STEICOprotect 037

Für die Mauerwerksmodernisierung eignen sich besonders die putzbeschichtbaren Holzfaser-Dämmplatten STEICOprotect 037:

- Wasserabweisend und diffusionsoffen für Schutz vor Bewitterung und Feuchte
- Robust für Schutz vor Beschädigung
- Bauphysikalische Werte passen perfekt zu Ziegelwänden
- Sommerlicher Hitzeschutz und Kälteschutz im Winter
- Exzellente Dämmeigenschaften erreichen problemlos geforderte U-Werte, z.B. um staatliche Förderprogramme zu nutzen
- Holzfaser-Dämmplatten in handlichen Formaten von 100 bis 300 mm Dicke

Weitere Vorteile der STEICO Systemlösung

- Bauphysikalisches Argument: Deutliche Reduktion von Wärmebrücken
- Langlebiger Schutz der Bausubstanz
- Trägt natürlich zum Schutz der Fassade vor Algen und Moosen bei
- Gestaltungsvielfalt mit STEICOsecure Wärmedämmverbundsystem (WDVS)

Detaillierte Konstruktionsbeschreibungen finden Sie in der STEICO Verarbeitungsanleitung „Fassadendämmung auf Mauerwerk“ oder im Downloadbereich unter steico.com.

Empfohlenes Putzsystem

STEICOsecure Putzsystem

- 2 Putzvarianten (mineralisch und silikonharzvergütet)
- Verschiedene Putzstrukturen
- Breite Farbpalette



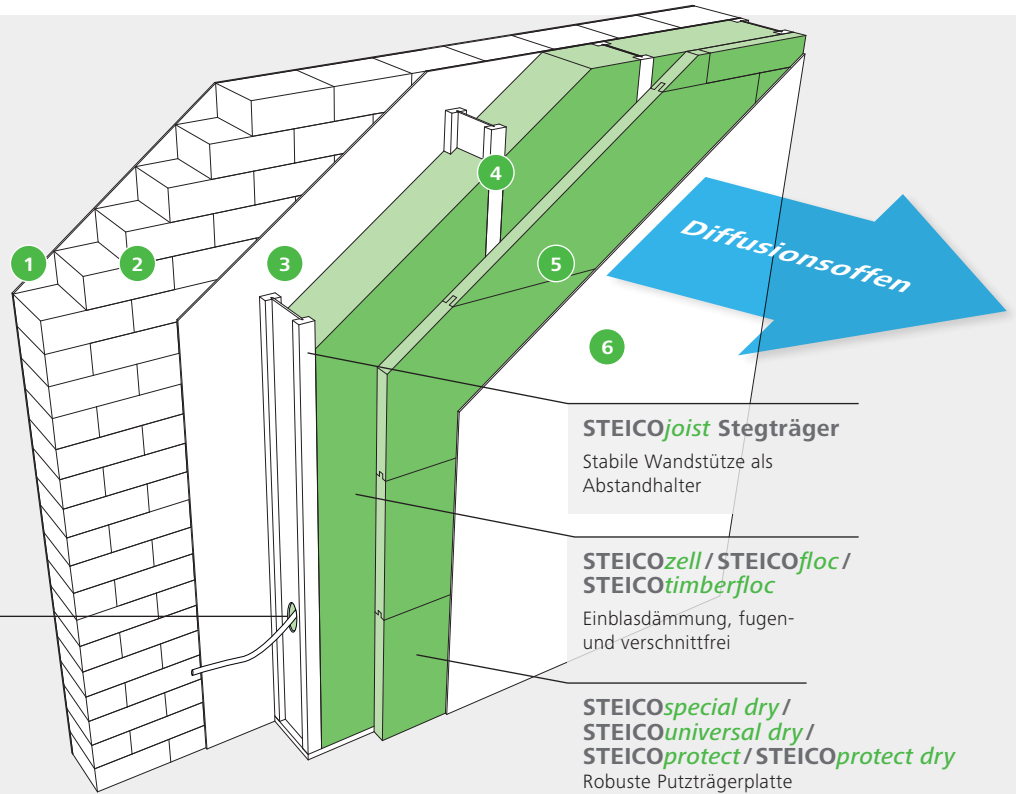
Hochgedämmt

Aufbau

Fassadendämmung auf Mauerwerk, hochgedämmt

1. Innenputz
2. Ziegelwand
3. Außenputz (Bestand)
4. STEICOjoist Unterkonstruktion, Zwischenräume gedämmt mit STEICOflex 036 Dämmmatten oder Einblasdämmung STEICOzell/STEICOfloc
5. STEICOspecial dry/ STEICOuniversal dry/ STEICOprotect/ STEICOprotect dry Holzfaser-Dämmplatte
6. Zugelassenes Putzsystem, z.B. STEICOsecure

Neue Installationen können außen in der Dämmschicht geführt werden.



STEICOjoist Stegträger

Stabile Wandstütze als Abstandhalter

STEICOzell / STEICOfloc / STEICOTimberfloc

Einblasdämmung, fugen- und verschnittfrei

STEICOspecial dry / STEICOuniversal dry / STEICOprotect / STEICOprotect dry

Robuste Putzträgerplatte



Mit STEICO Stegträgern lassen sich Wandunebenheiten ausgleichen.

Putzbeschichtbare Holzfaser-Dämmplatte für WDVS

STEICOspecial dry / STEICOuniversal dry / STEICOprotect / STEICOprotect dry

Robuste Putzträgerplatten für Wärmedämmverbundsysteme



Schubsteifer Distanzhalter

STEICOjoist Stegträger

Innovatives Konstruktionsprodukt mit herausragender Dimensionsstabilität als Alternative zu Vollholz; kein Drehen, kein Schwinden



Fassadendämmung auf Mauerwerk, hochgedämmt

Produktempfehlung STEICOjoist, Einblasdämmstoffe und STEICOuniversal dry / STEICOprotect / STEICOprotect dry / STEICOspecial dry

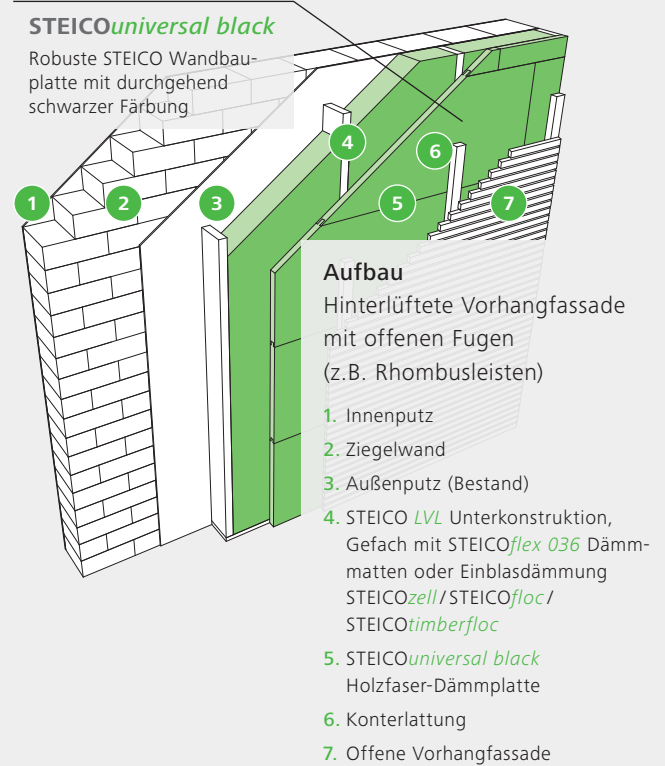
Der Verarbeiter bringt an der Bestandswand eine tragfähige Unterkonstruktion aus STEICOjoist Stegträgern an, die sehr leicht und formstabil sind, dabei aber hochbelastbar. Die entstandenen Gefache werden mit Dämmstoff ausgefüllt, z.B. Einblasdämmung STEICOzell/STEICOfloc/STEICOTimberfloc oder STEICOflex 036. Auf die Tragkonstruktion werden direkt verputzbare STEICOuniversal dry/STEICOprotect/STEICOprotect dry/STEICOspecial dry Dämmplatten montiert.

Weitere Vorteile der STEICO Systemlösung

- Variante eignet sich besonders für Modernisierung des Mauerwerks mit großen Dämmstärken und anschließendes Verputzen der Fassade
- Ausgleichen von unebenen Untergründen, schiefen Wänden und kleinen Versprünge zwischen Gebäudeteilen ohne aufwendige Zusatzarbeit

Die Dämmschicht mit Einblasdämmung ist als außen liegende Installationsebene nutzbar. So lassen sich z.B. zusätzliche Elektroleitungen, aber auch Abwasser- oder Lüftungsrohre, einfach in der Dämmschicht verlegen. Die Installationen werden von STEICO Einblasdämmung fugenfrei umschlossen.

Detaillierte Konstruktionsbeschreibungen finden Sie im STEICO „Konstruktionsheft Außenwand“ oder im Downloadbereich unter steico.com.



Besonders diffusionsoffen für erhöhte Konstruktionssicherheit

Fassadendämmung auf Mauerwerk, hinterlüftete Vorhangfassade (z.B. Boden-Deckel-Schalung ohne offene Fugen)

Produktempfehlung STEICOuniversal

Auf die bestehende Wand wird eine Holzunterkonstruktion montiert, z.B. aus STEICO LVL Furnierschichtholz. Die entstandenen Gefache werden z.B. mit STEICOflex 036 oder Einblasdämmung STEICOzell/STEICOfloc/STEICOtimberfloc ausgefüllt.



Mit Unterdeck- und Wandbauplatten wie z.B. STEICOuniversal wird die Konstruktion geschlossen und anschließend mit einer hinterlüfteten Fassade verkleidet.



Fassadendämmung auf Mauerwerk, hinterlüftete Vorhangfassade mit offenen Fugen (z.B. Rhombusleisten)

Produktempfehlung STEICOuniversal black

Auf die bestehende Wand wird eine Holzunterkonstruktion montiert, z.B. aus STEICO LVL Furnierschichtholz. Die entstandenen Gefache werden z.B. mit STEICOflex 036 oder Einblasdämmung STEICOzell/STEICOfloc/STEICOtimberfloc ausgefüllt.

Die STEICOuniversal black ist eine robuste Wandbauplatte mit durchgehend schwarzer Färbung – eine fertige Unterkonstruktion für Vorhangfassaden mit offenen Fugen. Sie kombiniert höchsten Witterungsschutz mit einer dauerhaft schönen Optik hinter der eigentlichen Fassade.



Weitere Vorteile der STEICO Systemlösung

- Sicherer Witterungsschutz ohne zusätzliche Fassadenbahn
- Wasserabweisende Wandbauplatten für Schutz gegen Regen und Feuchtigkeit
- Schöne Optik, vor allem bei der Variante mit offenen Fugen und STEICOuniversal black

Die Innendämmung mit der diffusionsoffenen Putzträgerplatte *STEICOinternal* erhöht die raumseitige Oberflächentemperatur der Wand – ein wichtiger Schutz gegen die Bildung von Schimmelpilzen.



Putzträgerplatte für Kalk- und Lehmputz

STEICOinternal

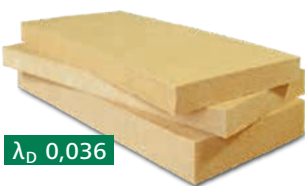
Ohne zusätzliche Dampfbremsbahn einsetzbar



Führende Wärmeleitfähigkeit unter den Naturdämmstoffen

STEICOflex 036

Flexible Dämmmatten in der Vorsatzschale



λ_D 0,036

Dämmung der Außenwand von innen

Wenn die Fassade nicht von außen gedämmt werden kann

Wenn eine Fassadenmodernisierung nicht möglich ist, zum Beispiel bei denkmalgeschützten Altbaufassaden oder wenn nur einzelne Wände in Mehrfamilienhäusern gedämmt werden sollen, empfiehlt sich eine Dämmung der Außenwand von innen. Zusätzlich ist die Montage einer Innendämmung häufig einfacher, Gerüstkosten entfallen und die Arbeiten können unabhängig von der Witterung durchgeführt werden.

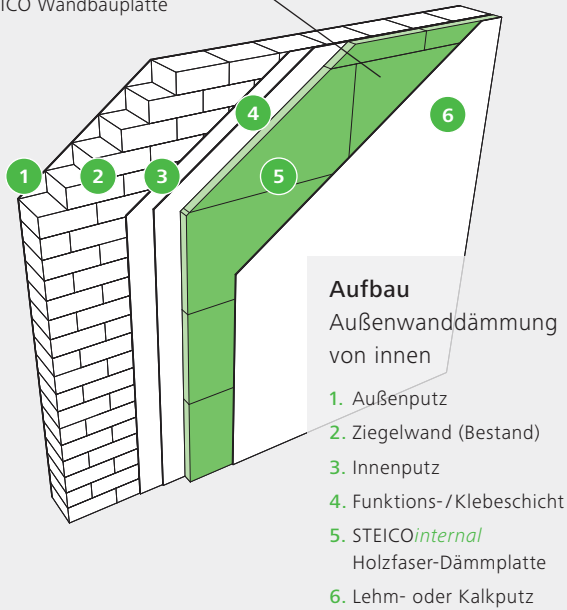
Die Modernisierung erhöht die raumseitige Oberflächentemperatur der Wand – ein weiterer wichtiger Schutz gegen Schimmelbildung. Die gefühlte Temperatur steigt, so kann die Raumlufttemperatur bei gleichem Wohlbefinden sogar gesenkt werden.

Weitere Vorteile der STEICO Systemlösung

- Bauphysikalisch sicherer Aufbau
- Heizkostensparnis

Detaillierte Konstruktionsbeschreibungen finden Sie im STEICO „Planungsheft Innendämmung“ oder im Downloadbereich unter steico.com.

STEICO*internal*
Diffusionsoffene
STEICO Wandbauplatte



- Aufbau**
Außenwanddämmung
von innen
1. Außenputz
 2. Ziegelwand (Bestand)
 3. Innenputz
 4. Funktions-/Klebeschicht
 5. STEICO*internal*
Holzfaser-Dämmplatte
 6. Lehm- oder Kalkputz

Mit wohngesundem Lehm- oder Kalkputz

Außenwand mit diffusionsoffener Innendämmung

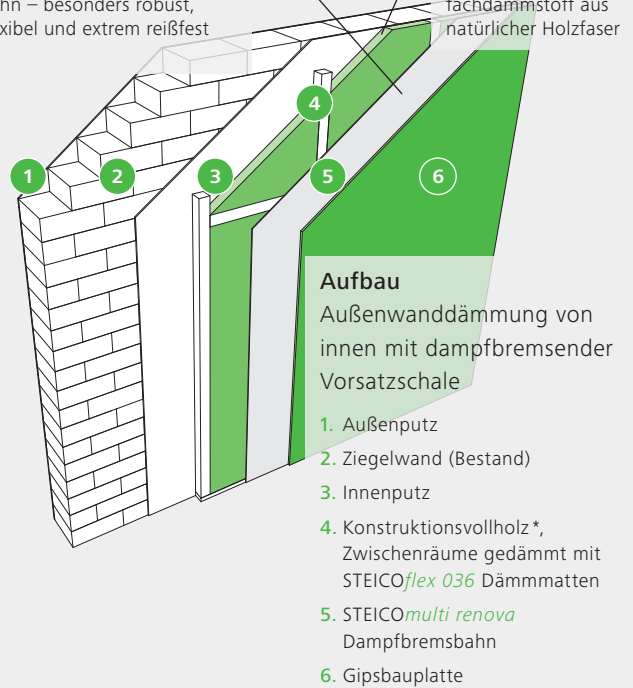
Produktempfehlung STEICO*internal*

Die handliche Holzfaser-Dämmplatte STEICO*internal* puffert die Feuchte und reguliert das Raumklima. Sie lässt sich direkt auf der Mauerinnenseite befestigen und mit Kalk- oder Lehmputz verputzen.

Weitere Vorteile der STEICO Systemlösung

- Diffusionsoffenheit
- Hervorragendes Feuchtemanagement
- Ideal für Mauerwerk- und Fachwerkmodernisierung
- Hohe bauphysikalische Sicherheit
- Schlanker Wandaufbau für geringen Wohnflächenverlust
- Ausgleich von Unebenheiten der Bestandswand
- Sehr guter Schallschutz
- Besonders einfache Integration von Elektroinstallationen in der Dämmebene

STEICO*multi renova*
Feuchtevariable Dampfbremshahn – besonders robust,
flexibel und extrem reißfest



- Aufbau**
Außenwanddämmung von
innen mit dampfbremsender
Vorsatzschale
1. Außenputz
 2. Ziegelwand (Bestand)
 3. Innenputz
 4. Konstruktionsvollholz*,
Zwischenräume gedämmt mit
STEICO*flex 036* Dämmmatten
 5. STEICO*multi renova*
Dampfbremshahn
 6. Gipsbauplatte

Besonders stabil mit Unterkonstruktion

Außenwand mit dampfbremsender Vorsatzschale

Produktempfehlung STEICO*flex 036*

Nach der Montage des Ständerwerks an der Mauer wird mit der flexiblen Holzfaser-Dämmmatte STEICO*flex 036* gedämmt. (* Eine zusätzliche Unterkonstruktion, z.B. für Schrankaufhängung, kann eingeplant werden.) Danach wird die STEICO*multi renova* Dampfbremshahn angebracht und zum Abschluss die Gipsbauplatten montiert.

Produktempfehlung STEICO*base*

Die Dämmung aus STEICO*flex 036* wird mit einer OSB-Platte sowie STEICO*base* (als druckfeste Putzträgerplatte) abgeschlossen und mit Kalk- oder Lehmputz verputzt.





**Perfekt aufeinander
abgestimmtes Dämm- und
Konstruktionssystem**

Ob Neubau- oder Modernisierungsprojekt, Ihr Informationsbedarf ist besonders hoch. Wir beantworten Ihre spezifischen Fragen gerne.

**Von Expertenwissen
profitieren**

Ein Fachmann berät kompetent bei der Planung und Umsetzung einer Modernisierung. Er beurteilt die vorhandene Konstruktion, weiß um bauphysikalische Zusammenhänge und plant Maßnahmen vorausschauend, damit zukünftige Investitionen wirtschaftlich bleiben.

Fragen Sie Ihren Planer, Holzbaubetrieb, Zimmermann, Dachdecker oder Energieberater.

Alles aus einer Hand für Ihre erfolgreiche Modernisierung Die STEICO Systemlösung

STEICO hat für jedes ihrer Modernisierungsvorhaben passgenaue Produkte. In der Entwicklung orientieren wir uns an den Bedürfnissen von Bauherren und arbeiten eng mit Planern und Handwerkern zusammen.

Unsere Holzfaser-Dämmstoffe

Als nachwachsender Naturstoff überzeugt Holz mit positiven Eigenschaften. Wir gewinnen aus dem Rohstoff dank Erfahrung und innovativer Verfahrenstechnik alle Vorteile einer natürlichen Dämmung.

Konstruktionsprodukte

Das STEICO Konstruktionssystem orientiert sich am Vorbild der Natur. Unsere Stegträger haben die gleichen positiven Eigenschaften wie Vollholzträger – allerdings weniger Gewicht, einen geringeren Wärmedurchgang und somit eine gesteigerte Energieeffizienz. Optimiert vereinen die Bauteile des STEICO Konstruktionssystems höchste Belastbarkeit mit einem geringen Materialeinsatz.



Abdichtungssystem




Das STEICO Abdichtungssystem ist die ideale Ergänzung für dauerhaft sichere Konstruktionen im Rahmen einer abgestimmten Komplettlösung – Dämmung und Dichtung aus einer Hand.

Gebäudeschutz durch Diffusionsoffenheit

Für den Wohlfühleffekt zuhause: STEICO Holzfaser-Dämmstoffe sind diffusionsoffen. Wie bei guter Funktionskleidung bleiben Nässe und Wind draußen, Feuchtigkeit von innen kann entweichen.

Energetisches Modernisieren zahlt sich aus.

Ökologisch modernisieren muss nicht teuer sein. Mit STEICO Produkten lassen sich sämtliche Anforderungen der verschiedenen staatlichen Förderprogramme erfüllen. Informieren Sie sich über die vielfältigen Fördermöglichkeiten:

-  • energiewechsel.de (Informationsseite der Bundesregierung)
- bafa.de/beg (Informationsseite des BAFA über Investitionszuschüsse)
- kfw.de/beg (Informationsseite der KfW über Kredite mit Tilgungszuschuss)
- t1p.de/ai5a (Informationsseite des Bundesfinanzministeriums über Steuerersparnisse)
-  • energyagency.at/foerderungen (Informationsseite der österreichischen Energieagentur)
- oesterreich.gv.at/themen/bauen_wohnen_und_umwelt/klimaschutz/Seite.1000400.html (Informationsangebot der österreichischen Bürger-Plattform)
-  • bfe.admin.ch (Informationsseite des Bundesamts für Energie)
- minergie.ch (Informationsseite über Schweizer Baustandards für neue und modernisierte Gebäude)



Information, Termine, Veranstaltungen

... und vieles mehr auf unserer Webseite steico.com.

Wir freuen uns über Ihren Besuch!

Verantwortlich für den Inhalt

STEICO SE
Otto-Lilienthal-Ring 30
85622 Feldkirchen
Web: www.steico.com
Mail: info@steico.com

Die Inhalte dieses Dokuments wurden mit größtmöglicher Sorgfalt erstellt. Anwendbare Vorschriften können sich jedoch entwickeln. STEICO übernimmt keine Gewähr für die Richtigkeit, Vollständigkeit und Aktualität der bereitgestellten Inhalte. Anwendungen können in Details voneinander abweichen. Prüfen Sie immer die Eignung unserer Produkte für den konkreten Anwendungszweck.

Dieses Dokument gilt in folgenden Ländern:
Deutschland

Version: 1
Datum: 2026-04-28

Die aktuell gültige Fassung finden Sie unter:
steico.com/bro_modernisation_deu_de

