



Formular Bauteilvorbemessung: STEICO Holzbausystem **Decke**

1) Objektinformationen

Bitte Zeilen a) bis d) ausfüllen.

a) Bauherr bzw. Bauvorhaben:

b) Anschrift Bauvorhaben

PLZ:

Ort/Land:

Straße:

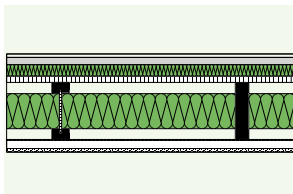
c) Ansprechpartner für die Vorbemessung:

d) Telefon / E-Mail des Ansprechpartners:

2) Bauteilaufbau zur Eigengewichtsermittlung

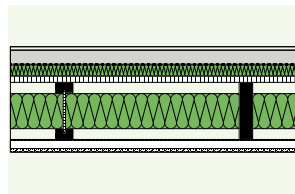
Bitte nur ein Feld a) bis e) ankreuzen.

a)



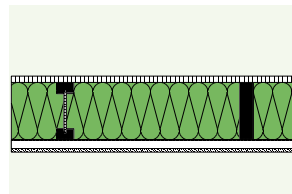
Decke mit Trockenestrich
 $g_k = 1,20 \text{ kN/m}^2$

b)



Decke mit 5 cm Nassestrich
 $g_k = 2,00 \text{ kN/m}^2$

c)



Leichte Decke
 $g_k = 0,60 \text{ kN/m}^2$

d) Individueller Aufbau
Beschreibung auf Seite 2

e) Angaben aus
vorhandener Statik
Bitte Statik einreichen und zu-
sätzlich Zeilen 1, 4, 6, 7 ausfüllen.

Position:

Seitenzahl:

3) Nutzung

Bitte beide Zeilen a) und b) ausfüllen bzw. ankreuzen.

a) Wie werden die Räume oberhalb der Decke genutzt?

Spitzboden $q_k = 1,0 \text{ kN/m}^2$ Wohnraum $q_k = 2,8 \text{ kN/m}^2$ *) Hotel/Büro $q_k = 3,8 \text{ kN/m}^2$ *) Schule/KiTa $q_k = 3,8 \text{ kN/m}^2$ *) Sonstiges

Trennwandzuschlag entfällt

b) Decke innerhalb einer Nutzungseinheit Decke zwischen fremden Nutzungseinheiten

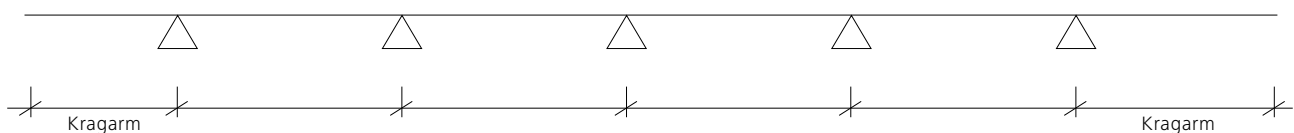
4) Klima

NKL 1 (Beheizte Innenräume)

NKL 2 (Überdachte, offene Tragwerke)

5) Statisches System

Bitte Auflagerabstand auf die Maßlinie der Skizze eintragen. Nicht vorhandene Felder bitte freilassen.



6) Trägerhöhen

Max. mögliche Trägerhöhe $h \leq$

mm

Keine Einschränkungen in der Trägerhöhe

7) Bevorzugtes Material

STEICO *joist*
Stegträger

STEICO *LVL R*
Furnierschichtholz-
Träger

STEICO *LVL X*
Furnierschichtholz-
Platte

STEICO *GLVL R*
Massivholzdecke

Wirtschaftlichste
Variante

*) inkl. $0,8 \text{ kN/m}^2$ Trennwandzuschlag



Formular Bauteilvorbemessung: STEICO Holzbausystem **Decke**

Weitere Anmerkungen / Skizzen

Bei Angabe von individuellen Aufbauten, geben Sie bitte zu jeder Schicht Material und Dicke an.

Verantwortlich für den Inhalt

STEICO SE
Otto-Lilienthal-Ring 30
85622 Feldkirchen
Web: www.steico.com
Mail: info@steico.com

Die Inhalte dieses Dokuments wurden mit größtmöglicher Sorgfalt erstellt. Anwendbare Vorschriften können sich jedoch entwickeln. STEICO übernimmt keine Gewähr für die Richtigkeit, Vollständigkeit und Aktualität der bereitgestellten Inhalte. Anwendungen können in Details voneinander abweichen. Prüfen Sie immer die Eignung unserer Produkte für den konkreten Anwendungszweck.

Datenschutzhinweis gemäß Art. 13 DSGVO: Die in diesem Formular erhobenen personenbezogenen Daten werden ausschließlich zur Bearbeitung Ihres Bauprojekts verwendet. Weitere Informationen zum Datenschutz, insbesondere zu Ihren Rechten, finden Sie unter <https://www.steico.com/de/kundeninformationen>

Dieses Dokument gilt in folgenden Ländern:
Deutschland, Österreich und Schweiz

Version: 1
Datum: 2025-07-21

Die aktuell gültige Fassung finden Sie unter:
steico.com/ptf_preliminary-measurement-ceiling_deu-aut-che_de

